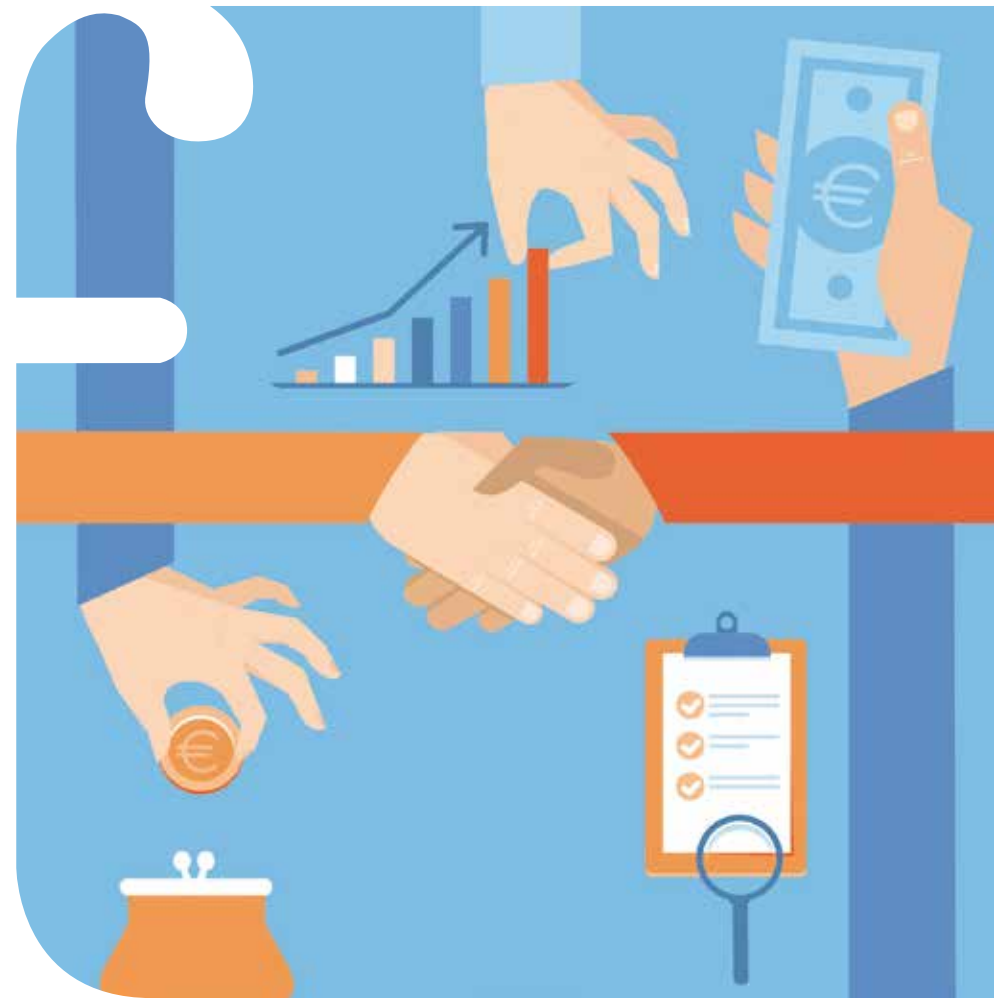


# POLITICHE E PRASSI DI REMUNERAZIONE E INCENTIVAZIONE NELLE BANCHE



Si ringraziano i Partner

**Deloitte.**

**EY**  
Building a better  
working world

**pwc**

ROMA, 12 e 13 OTTOBRE 2015

Scuderie di Palazzo Altieri - Via di S. Stefano del Cacco n. 1

## 1<sup>a</sup> giornata - LUNEDÌ 12 OTTOBRE

9.30 **Registrazione dei partecipanti e networking**

10.00 **OPEN SESSION - L'evoluzione del framework normativo**

*Chaired by* Cristiana Minguzzi - UFFICIO ANALISI GESTIONALI - ABI

- Le Novità della Circolare 285/2013, 7° aggiornamento del 20 novembre 2014
- Le guidelines dell'EBA e la posizione dell'ABI
- L'applicazione della normativa a livello europeo
- La normativa in tema di remunerazione delle società quotate

*Intervengono:*

Sébastien de Brouwer EXECUTIVE DIRECTOR, RETAIL FINANCIAL SERVICES, LEGAL, ECONOMIC AND SOCIAL AFFAIRS  
EUROPEAN BANKING FEDERATION

Gianmaria Marano DIVISIONE REGOLAMENTAZIONE 1 SERVIZIO REGOLAMENTAZIONE E ANALISI MACROPRUDENZIALE - DIPARTIMENTO VIGILANZA BANCARIA E FINANZIARIA  
BANCA D'ITALIA

Sara Nocella DIVISIONE CORPORATE GOVERNANCE  
CONSOB

11.45 *Coffee break e networking*

12.00 **Gli impatti operativi del nuovo framework: i cantieri chiusi, i cantieri ancora aperti**

*Chaired by* Cristiana Minguzzi - UFFICIO ANALISI GESTIONALI - ABI

- Le modifiche nelle politiche di remunerazione 2015
- I possibili interventi per il 2016

*Intervengono:*

Giorgio Mittini RESPONSABILE POLITICHE RETRIBUTIVE  
BANCO POPOLARE

Leonardo Orlando RESPONSABILE SVILUPPO MANAGERIALE E SISTEMI RETRIBUTIVI  
UBI BANCA

Guido Cutillo HEAD OF EXECUTIVE COMPENSATION, REWARD E BOARD SERVICES  
EY

13.15 *Buffet lunch e networking*

14.15 **Governance e allineamento al rischio delle politiche di remunerazione**

*Chaired by* Francesca Palisi - RESPONSABILE UFFICIO ORDINAMENTO FINANZIARIO - ABI

- Le modifiche al Testo Unico della Finanza e al Testo Unico Bancario
- Remuneration Policies e Internal Governance
- Risk Appetite Framework e sistemi di remunerazione
- Il percorso verso un approccio al Risk based alla creazione del valore
- Best practice internazionali

*Intervengono:*

Francesca Palisi RESPONSABILE UFFICIO ORDINAMENTO FINANZIARIO  
ABI

Andrea Vintani HEAD OF COMPENSATION & HR PLANNING  
UNICREDIT

Federica Bezzini RESPONSABILE COMPENSATION, PIANIFICAZIONE E CONTROLLO COSTI RISORSE UMANE  
BANCA MONTE DEI PASCHI DI SIENA

Maria Delli Pizzi DIRECTOR PEOPLE & CHANGE AND REWARD FINANCIAL SERVICES  
PwC

16.00 **L'impatto delle nuove disposizioni sulle reti distributive: promotori finanziari, agenti e reti terze**

*Chaired by* Cristiana Minguzzi - UFFICIO ANALISI GESTIONALI - ABI

- L'impatto delle nuove disposizioni sulle reti distributive

*Intervengono:*

Germana Martano DIRETTORE GENERALE  
ANASF

Diego Messina PARTNER  
DELOITTE

FABIO BONGIOVANNI SERVIZIO COORDINAMENTO COMPLIANCE SOCIETÀ DEL GRUPPO,  
AREA COMPLIANCE  
UBI BANCA

17.15 *Chiusura della prima giornata*

## 2<sup>a</sup> giornata - MARTEDÌ 13 OTTOBRE

9.30 **Gli impatti gestionali**

*Chaired by* Cristiana Minguzzi - UFFICIO ANALISI GESTIONALI - ABI

- L'identificazione del personale più rilevante
- Analisi delle componenti della remunerazione variabile e fissa
- L'utilizzo degli strumenti finanziari nella retribuzione variabile
- I nuovi obblighi informativi

*Intervengono:*

Carlos Gonzaga HR HEAD ITALY  
DEUTSCHE BANK

Alberto Cannata RESPONSABILE COMPENSATION & BENEFIT  
BNL - GRUPPO BNP PARIBAS

Laura Saldarini RESPONSABILE UFFICIO SVILUPPO E COMPENSATION  
INTESA SANPAOLO

Andrea Ventura HEAD OF HR GOVERNANCE AND COMPENSATION  
GRUPPO MEDIOBANCA

Silvana Perfetti MANAGER HUMAN CAPITAL  
DELOITTE

13.00 *Cocktail di saluto*

**Arrivederci all'edizione 2016!**