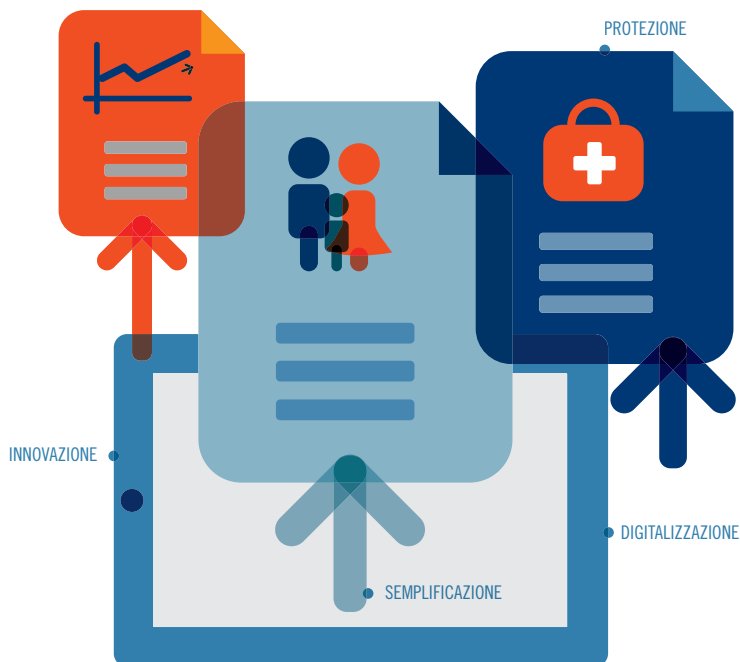




BANCASSICURAZIONE



PRIMO FORUM BANCASSICURAZIONE

Roma - Palazzo Altieri
7/8 ottobre 2014

PROGRAMMA

 #forumbancassicurazione

ABI Associazione
Bancaria
Italiana

 **ABI**
EVENTI

In collaborazione con

Ania
Associazione Nazionale
fra le Imprese Assicuratrici

Media Partner

BANCAFORTE
Innovation key

- 01 - Palazzo Altieri - Piazza del Gesù, 49
- 02 - Scuderie di Palazzo Altieri - Via di Santo Stefano del Cacco, 1
- 03 - toNY - Via delle Botteghe Oscure, 33





SESSIONE PLENARIA DI APERTURA

L'innovazione di prodotto per affrontare le sfide strategiche

Chair

Raffaele **Rinaldi**, *Responsabile Ufficio Crediti* **ABI**

9.00

Intervento di apertura a cura del Chair

Raffaele **Rinaldi**, **ABI**

Il contributo della Bancassicurazione allo sviluppo del mercato assicurativo

Vittorio **Verdone**, *Direttore Centrale Auto, Distribuzione e Consumatori* **ANIA**

Leve strategiche per la creazione di valore nella Bancassicurazione

Vincenzo **Gringoli**, *Partner* **Bain & Company**

Il ruolo e le sfide per le Compagnie nel futuro della Bancassicurazione

Vincenzo **Furfaro**, *Amministratore Delegato* **Skandia Vita**

10.45

Coffee Break



SESSIONE PLENARIA II PARTE

Semplificazione e digitalizzazione per l'innovazione di prodotto e di processo

Chair

Dante **Cafarelli**, *Partner and Insurance Industry Leader, Global Business Services IBM Italia*

11.00

Intervento a cura del Chair

Dante **Cafarelli**, **IBM Italia**

Comprare Polizze in banca: quale sentiment dei clienti e quale killer application per la rete?

Simone **Pizzoglio**, *Head of Department* **Doxametrics**

La semplicità come valore per lo sviluppo della bancassicurazione

Ruggero **Frecchiami**, *Direttore Generale* **Gruppo Assimoco**

Conoscere e comunicare: nuovi modelli di business nelle assicurazioni

Fabio **Sbianchi**, *CEO* **Octo Telematics**

I dati dei clienti e la privacy nell'era digitale: aspetti legali

Laura **Liguori**, *Partner* **Portolano Cavallo Studio Legale**

Un approccio multibrand e multimanager che si integra con il modello di business per le Banche Locali

Orio **Navarra**, *Amministratore Delegato* **Gefit**

Fabrizio **Santoboni**, *Professore di Economia degli Intermediari Finanziari*

Università Sapienza

La gestione digitale dei processi della Banca e dell'Assicurazione

è la risposta alle attese Olistiche del mercato

Antonio **Carbonera**, *Partner, Executive Vice President* **PRB**

13.30

Buffet Lunch



A

SESSIONE PARALLELA Focus su: assicurazione salute

Chair

Matteo **Carbone**, *Manager Bain & Company*

14.30

Intervento a cura del Chair

Matteo **Carbone**, **Bain & Company**

Bancassurance Salute

Marco **Vecchietti**, *Consigliere Delegato RBM Salute*
e *Amministratore Delegato Previmedical*

Il ruolo delle Banche Locali nella diffusione degli strumenti di sanità integrativa

Valerio **Pesic**, *Professore di Economia degli Intermediari Finanziari*
Università Sapienza

I Fondi Sanitari nel contesto demografico e di welfare state attuale

Paolo **D'Agostino**, *Membro del Comitato Scientifico Fondo Assistenza e Benessere*

L'assicurazione malattia e gli operatori autorizzati ad esercitarla

Società di assicurazione, Mutue e Fondi sanitari

Francesco **Ferrari Ruffino**, *Presidente Mutua Tre Esse*

17.30

Aperitivo di Networking presso toNY, Via delle Botteghe Oscure, 33



B

SESSIONE PARALLELA

Focus su: assicurazione per le PMI

Chair

Paolo **Capaccioni**, *Partner KPMG Advisory*

14.30

Intervento a cura del Chair

Paolo **Capaccioni**, *KPMG Advisory*

Assicurazione e PMI: caratteristiche della domanda e orientamenti dell'offerta
Stefano **Frazzoni**, *Senior Manager Prometeia*

Coperture assicurative e merito di credito delle PMI

Carlo **Savino**, *Responsabile Studi Economici ANIA*

La bancassicurazione protagonista della rivoluzione Danni; la "giusta" protezione per le PMI come uno degli esempi chiave
Gianluca **Zanini**, *Head of P&C AXA MPS*

Innovazione per le Banche Locali in risposta alle esigenze delle PMI
Gottfried **Nagler**, *Direttore Tecnico Rami Danni e Consigliere di Gestione Uniqa Protezione*

Dal retail alle PMI, l'evoluzione dell'offerta allo sportello
Igor **Rossini**, *Responsabile Gestione Rete Chiara Assicurazioni*

17.30

[Aperitivo di Networking presso toNY, Via delle Botteghe Oscure, 33](#)



SESSIONE PLENARIA

Il comparto Vita: motivi di successo ed evoluzioni future

Chair

Leo **De Rosa**, *Managing Partner Studio Legale e Tributario Russo De Rosa Associati*

9.00

Keynote Speaker

La discontinuità aziendale e familiare e le sfide per il sistema bancario

Leo **De Rosa**, *Studio Legale e Tributario Russo De Rosa Associati*

Il futuro dell'offerta: l'evoluzione da prodotto a soluzione

Luciano Giulio **Rizzo**, *Commercial Director Institutional Relationship Skandia Vita*

Protezione sociale del Cliente: Perché? Come?

Elisabeth **Cellie**, *Direttore Marketing, Comunicazione e Formazione Canali Distributivi Gruppo Assimoco*

Sistema Vita: da una gestione monolitica a un approccio modulare, flessibile e integrato

Luca **Fontana**, *Senior Banking & Insurance Business Consultant, Global Business Services IBM Italia*

Tutela e trasmissione del patrimonio: servire il cliente nella ageing society

Aida **Maisano**, *Direttore ABIFormazione*

11.30

Coffee Break

TAVOLA ROTONDA

Prospettiva intergenerazionale sul patrimonio: sfide, opportunità e competenze

Coordinatore

Leo **De Rosa**, *Managing Partner Studio Legale e Tributario Russo De Rosa Associati*

12.00

Stefano **Colasanti**, *Responsabile Sviluppo Rete - LifeBanker BNL - BNP Paribas Group*

Barbara **Ronconi**, *Director, Mid Market Italian M&A Credit Suisse Italy*

Daniele **Maffei**, *Direttore Vita e Bancassicurazione Groupama Assicurazioni*

Achille **Gennarelli**, *Responsabile Well Advisory J.P. Morgan Private Bank Italia*

13.30

Buffet Lunch

Main Partner

BAIN & COMPANY 

skandia 

A member of the  OLD MUTUAL Group

movieandarts.com

Platinum Partner

 Gruppo
Assimoco
ASSICURAZIONI MOVIMENTO COOPERATIVO

 **Doxa**

 **gefass**
FORMULE ASSICURATIVE

 **Groupama**
Assicurazioni



OCTO






RUSSO DE ROSA ASSOCIATI
STUDIO LEGALE E TRIBUTARIO

Golden Partner

 **Chiara Assicurazioni**
una Società del Gruppo **helvetia**

 **Fab**
Fondo Assistenza e Benessere

 **KPMG**
cutting through complexity

 **MUTUA TRE ESSE**
SOLUZIONI E SERVIZI PER LA SANITÀ

 **prometeia**

 **RBM** 
Salute
L'ASSICURAZIONE SANITARIA INTEGRATIVA

 **TSUNAMI**
INSURANCE MADE EASY.

Brand Partner

 **CNP ITALIA**
L'assicurazione dalla tua parte

 **INFOGROUP**

 **OBJECTWAY**

STATE STREET

Partner Tecnico



In collaborazione con

ABI Associazione Bancaria Italiana

 **ABI EVENTI**

Ania
Associazione Nazionale fra le Imprese Assicuratrici

Media Partner

BANCAFORTE
Innovation Key

PRIMO FORUM BANCASSICURAZIONE
è un convegno ABIEventi

ABIEventi
Via delle Botteghe Oscure, 4
00186 Roma
www.abieventi.it www.abi.it



facebook.com/eventi.ABIEventi



twitter.com/ABI_Eventi



ABIEventi



abieventiblog.blogspot.it