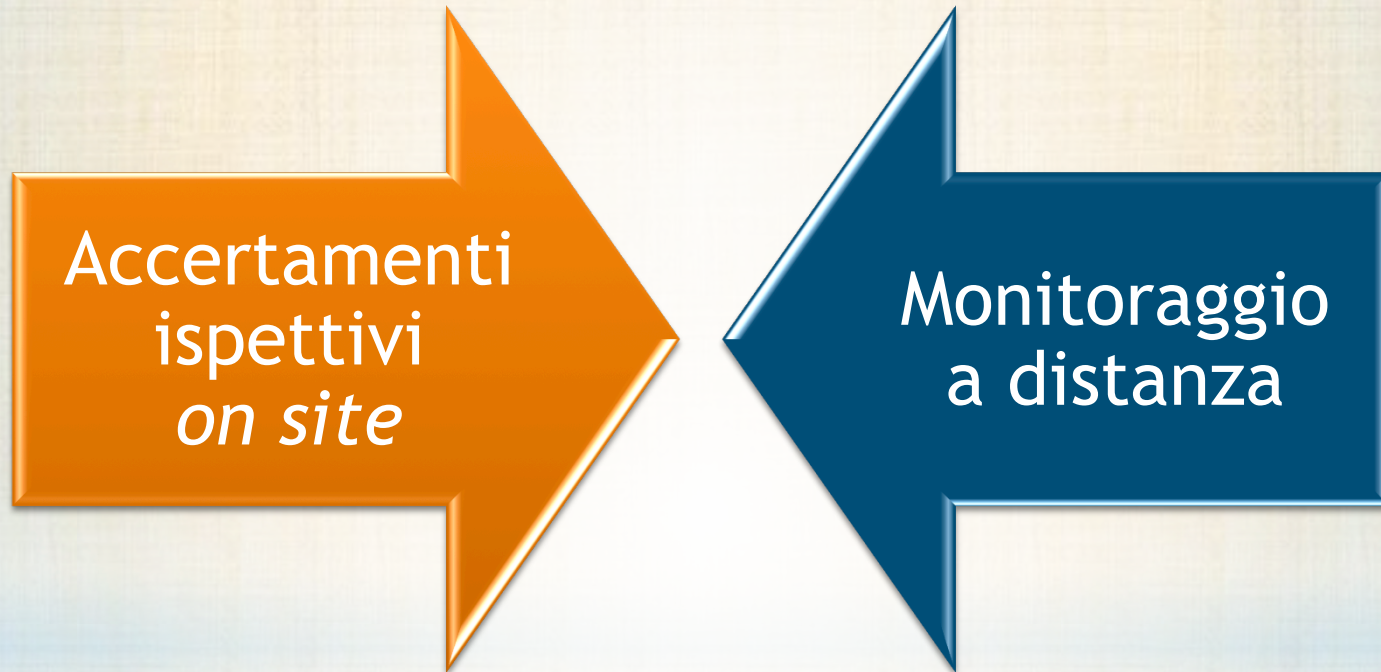




\* **Controllo dei gestori del contante  
e monitoraggio dell'attività di  
ricircolo**







Monitoraggio a  
distanza

❖ Segnalazioni Filiali Banca  
d'Italia

- Differenze
- Biglietti falsi
- Qualità banconote versate
- Altre segnalazioni

 Cerved Group



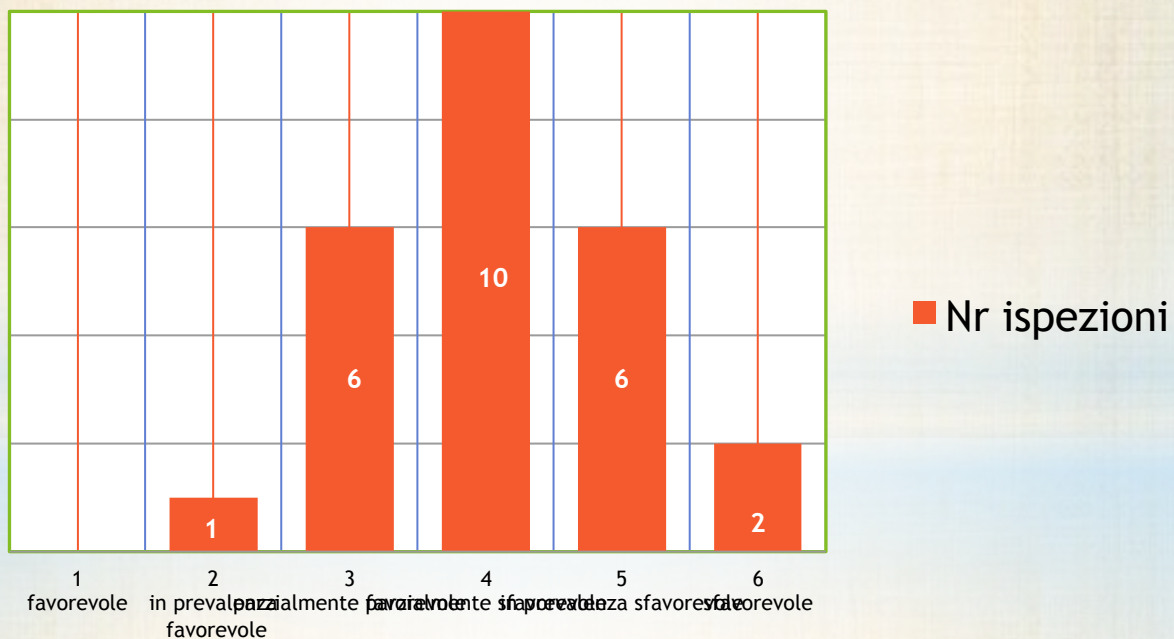
Risultanze  
accertamenti  
ispettivi

Altre  
informazioni



## Valutazioni ispettive per tipologia di gestore del contante

Area giudizio	Società di servizi		Banche		Totale	
	2012	2013	2012	2013	2012	2013
Favorevole	3	3	0	1	3	4
Sfavorevole	4	13	0	1	4	14





**CORRETTEZZA**



# CORRETTEZZA



Provedimento Banca d'Italia del 14  
febbraio 2012

Indicazioni operative

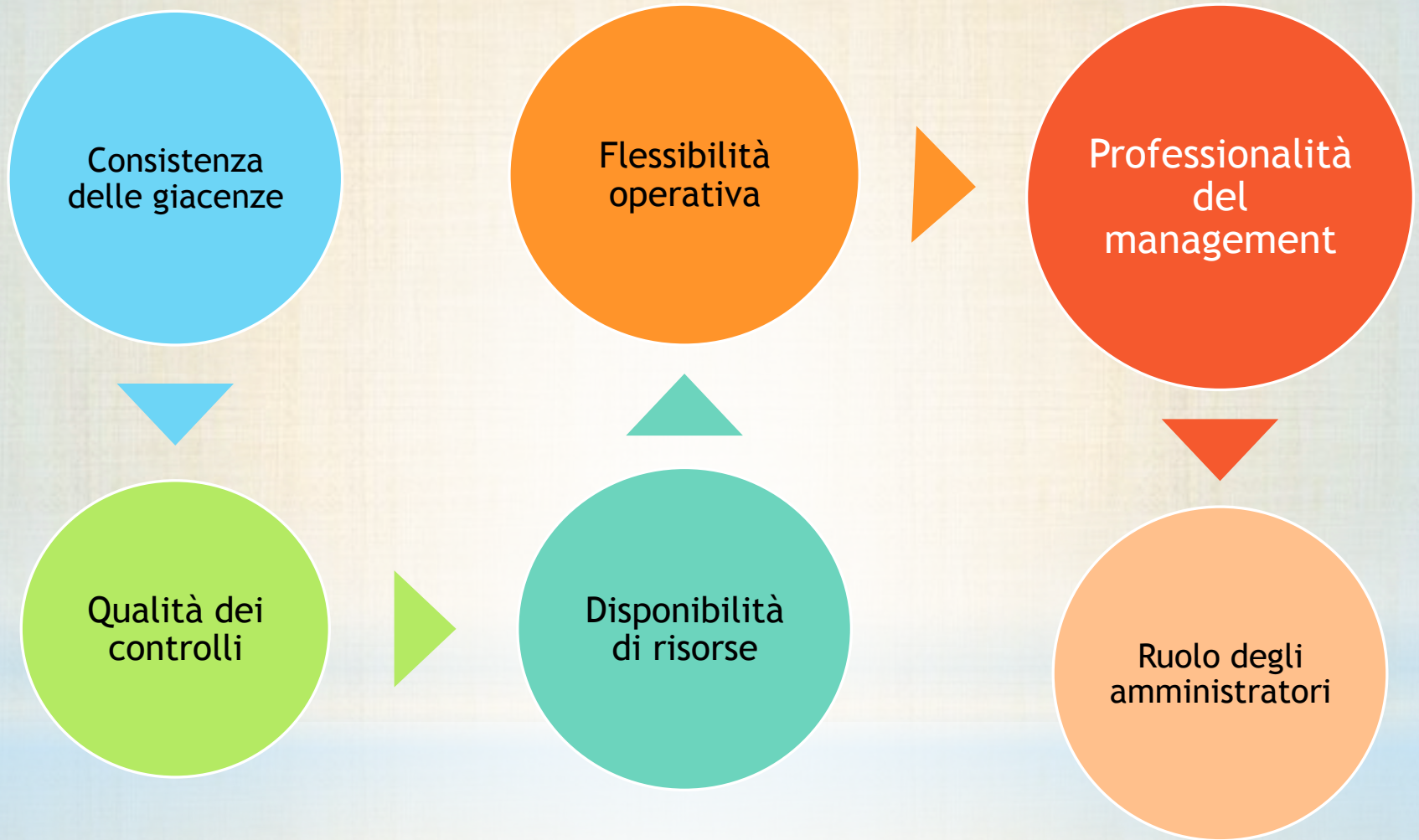
Specifici interventi

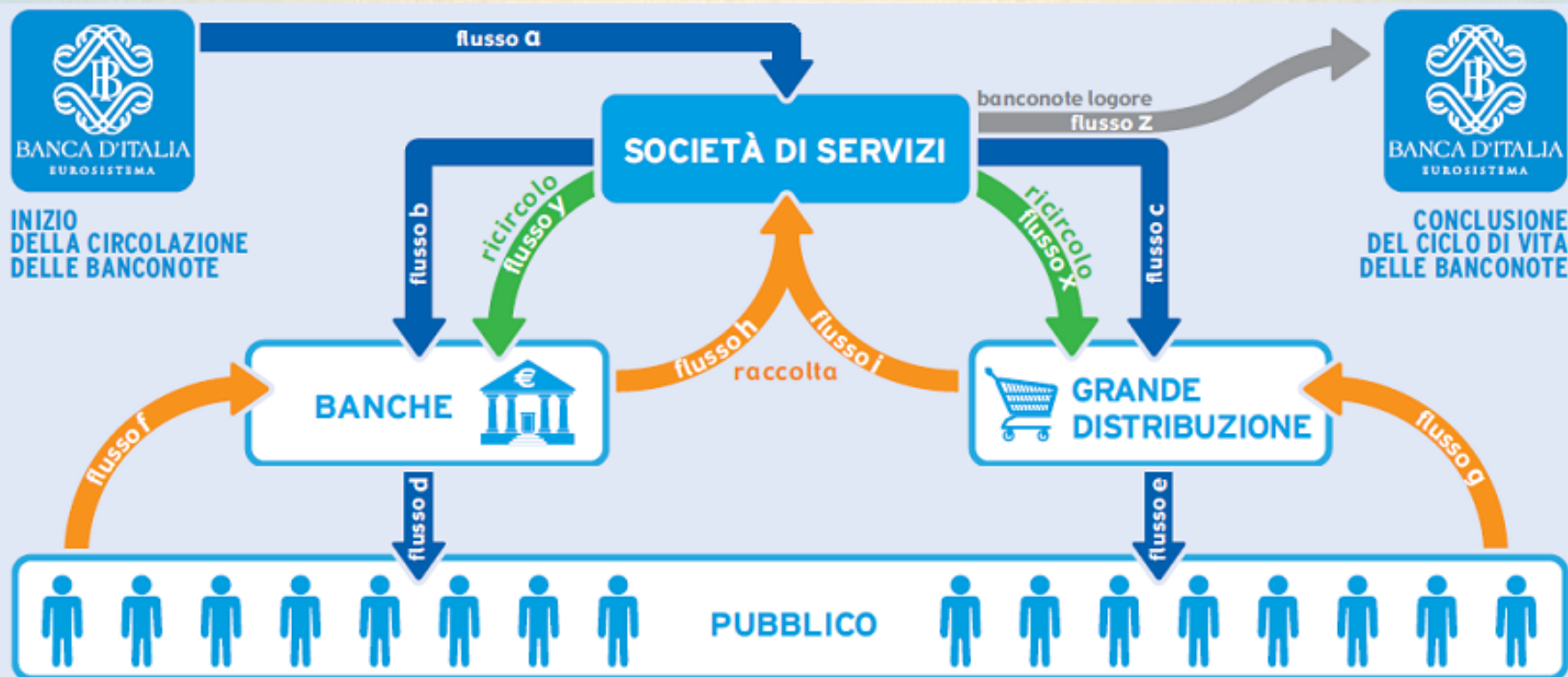


**AFFIDABILITA'**



# AFFIDABILITA'





Il ciclo di vita delle banconote inizia nelle Filiali della Banca d'Italia. Una società di servizi, delegata a questo compito da una banca commerciale, preleva un certo quantitativo di banconote (**flusso a**) e le distribuisce agli sportelli della banca (**flusso b**) e alla grande distribuzione (supermercati, ipermercati, centri commerciali) (**flusso c**). Da qui le banconote arrivano al pubblico (**flussi d, e**). Le banconote fanno il percorso inverso una volta che sono state adoperate: quelle che sono state spese finiscono nelle casse della distribuzione commerciale (**flusso g**); quelle che non sono state spese riprendono la via degli sportelli bancari (**flusso f**). Tutte queste banconote "già usate" vengono raccolte dalla società di servizi (**flussi h, i**) che ne rimetterà in circolo quella parte riconosciuta ancora in buono stato (**flussi x, y**). Le altre (logore o false) sono trasportate presso la filiale della Banca d'Italia (**flusso z**) dove concludono il loro ciclo di vita e saranno distrutte.





**FIDUCIA DEL PUBBLICO  
NEL SEGNO MONETARIO**







grazie per l'attenzione

silvio acati  
[silvio.acati@bancaditalia.it](mailto:silvio.acati@bancaditalia.it)