



# SPIN 2015

Conference&Expo

#ABISPIN

Catania - Sheraton Hotel  
& Conference Center  
25<sup>th</sup>/26<sup>th</sup> June

AGENDA



Friday 26<sup>th</sup> June - Morning *Venerdì 26 giugno - Mattina*

E

PARALLEL ROUND TABLE TAVOLA ROTONDA PARALLELA

Post SEPA at a glance

Colpo d'occhio sul post SEPA

- SEPA Benefits For Customers
- SEPA Credit Transfer
- SEPA Direct Debit
- E-mandates
- E-identity

**Rita Camporeale**

Responsabile Ufficio Sistemi e  
Servizi di Pagamento

Associazione Bancaria Italiana - **ABI**



## La SEPA oggi...

Più di **500** milioni di **cittadini**

**87,5** miliardi di **pagamenti**  
elettronici all'anno

**4.503** PSP aderenti allo  
schema **SCT Core**  
(3.933 EU, 570 no EU, 599 Italia)

**4.766** PSP aderenti allo  
schema **SDD Core**  
(3.644 EU, 122 no EU, 578 Italia)

**4.766** PSP aderenti allo  
schema **SDD B2B**  
(3.232 EU, 105 no EU, 565 Italia)





## Nuova Governance EPC



- Con il concludersi della principale fase di armonizzazione della Single Euro Payments Area (SEPA), che ha visto completare ad Agosto 2014 la migrazione agli schemi SEPA, lo **European Payments Council (EPC)** ha deciso di adattare la propria struttura per potenziare la governance e incrementare il coinvolgimento degli stakeholder.
- In particolare l'EPC ha distinto, nell'ambito della stessa struttura associativa le funzioni relative alla **gestione degli Schemi SEPA** e le funzioni di **analisi e elaborazione strategica su tematiche relative all'evoluzione del mercato dei pagamenti al dettaglio**, in rappresentanza dei PSP.
- Dopo la consultazione pubblica conclusasi il 30 Gennaio 2015, l'EPC ha pubblicato la nuova versione dello **"SEPA Scheme Management Internal Rules" (SMIRs)** il 3 Aprile 2015 (entrate in vigore lo stesso giorno).
- Il documento SMIRs contiene descrizioni relative a organizzazione interna, struttura, regole e processi per la gestione degli schemi SEPA Credit Transfer e addebito diretto SEPA. Tali processi riguardano l'amministrazione e la conformità, e gestione del cambiamento, compreso il dialogo strutturato con le parti interessate.

# PARALLEL ROUND TABLE E

## Post SEPA at a glance



### Struttura dell'EPC

L'Assemblea Generale rappresenta tutti i membri dell'EPC ed elegge il Board

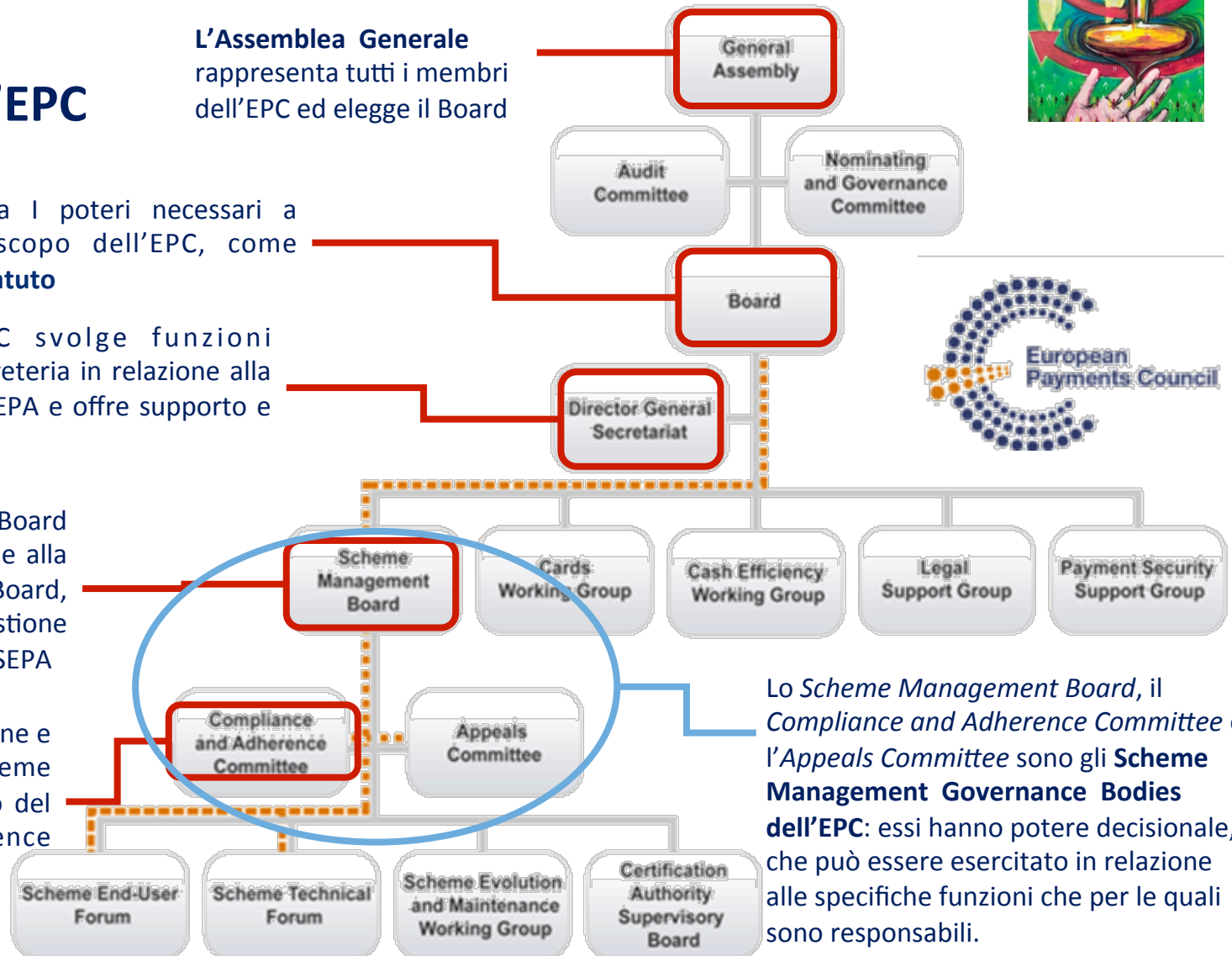
L'EPC Board ha i poteri necessari a realizzare lo scopo dell'EPC, come definito dallo Statuto

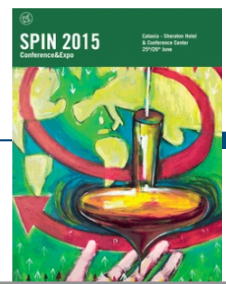
Il Segretariato EPC svolge funzioni amministrative e di segreteria in relazione alla gestione degli Schemi SEPA e offre supporto e coordinamento ai gruppi

Lo Scheme Management Board (SMB) è responsabile, grazie alla delega conferita dall'EPC Board, di svolgere le funzioni di gestione e l'evoluzione degli schemi SEPA

Le funzioni di amministrazione e di compliance dello Scheme Management sono a carico del Compliance and Adherence Committee (CAC)

Lo Scheme Management Board, il Compliance and Adherence Committee e l'Appeals Committee sono gli **Scheme Management Governance Bodies dell'EPC**: essi hanno potere decisionale, che può essere esercitato in relazione alle specifiche funzioni che per le quali sono responsabili.





## Le funzioni del SEPA Scheme Management

### Administration and Compliance

La prima funzione riguarda l'amministrazione degli Schemi e il processo per garantire il rispetto delle loro regole (Rulebook); in particolare si occupa di:

- Indirizzare i casi di acclarata non compliance dei partecipanti alle regole degli Schemi
- Indirizzare situazione dove i partecipanti non sono in grado di risolvere le controversie attraverso metodi nazionali
- Assicurare che gli Schemi siano amministrati equamente e con trasparenza in ogni fase, in accordo con i *Rulebook* e i principi generali delle leggi in vigore

La funzione di amministrazione e compliance è svolta sotto la responsabilità dell'SMB, in collaborazione con l'EPC Board su tematiche legate principalmente alla policy degli Schemi.

Il CAC svolge la funzione di amministrazione e vigilanza.

### Maintenance and Evolution

La seconda funzione riguarda la gestione della manutenzione e l'evoluzione degli Schemi affidati dall'EPC allo Scheme Management Board, con l'obiettivo di rendere gli Schemi sempre aderenti alle esigenze degli utenti e dei PSP.

Tale funzione si esplica tramite:

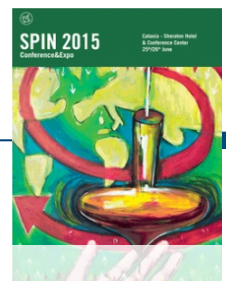
- Un processo formale, strutturato e trasparente di modifica degli Schemi (*Rulebooks*, *Implementation Guidelines* e altra documentazione rilevante) che prevede la raccolta, analisi e valutazione delle proposte
- Consultazione delle comunità nazionale degli Aderenti agli Schemi, dei fornitori e degli utenti
- Approvazione delle modifiche che hanno raccolto maggior consenso, pubblicazione dei nuovi *Rulebook* e entrata in vigore nel novembre dell'anno successivo

La funzione di gestione e evoluzione è svolta sotto la responsabilità dell'SMB, con il supporto dello Scheme Evolution and Maintenance Working Group (SEMWG) e dei consessi consultivi (End User Forum, Technical Forum).

## SEPA Scheme Management

# PARALLEL ROUND TABLE E

## Post SEPA at a glance



## Euro Retail Payments Board



**ERPB - Euro Retail Payments Board**, nuovo organismo di indirizzo strategico in materia di pagamenti al dettaglio in euro, presieduto dalla BCE che riunisce tutte le parti interessate (domanda, offerta e autorità) del mercato dei pagamenti

Obiettivo dell'**ERPB** è contribuire allo "**sviluppo di un mercato integrato , innovativo e competitivo per i pagamenti al dettaglio in euro nell'Unione europea**".

### **Domanda:**

Ass. Consumatori (BEUC, AGE)  
Ass. Imprese (EACT, Business Europe, Eurocommerce, Ecommerce Europe)  
Pubbliche Amministrazioni

### **Offerta:**

EPC  
Federazioni  
Bancarie europee  
EPIF  
E-money Ass.

### **Autorità:**

BCE (Presidenza e segretariato)  
Banche centrali nazionali (a rotazione)  
Commissione europea (osservatore)



## Euro Retail Payments Board



### TOPICS IN WORK PLAN 2014-2016

1. Remaining issues in SCT and SDD after migration (*assessing the situation after SEPA migration in comparison to the original goal of the SEPA initiative*)
2. SDD no-refund scheme
3. Electronic mandates for SDD
4. Promoting technical standardisation for card payments
5. Person-to-person mobile payments in euro
6. Mobile- and card-based contactless proximity payments
7. Pan-European instant payment solutions
8. Developments in e-invoicing services closely related to payments in Europe
9. Pan-European ecommerce payments
10. Business practices of card schemes
11. Accessibility, simplicity and choice for consumers in retail payments (*a payment landscape better supporting financial inclusion*)





## Comitato Pagamenti Italia



BANCA D'ITALIA  
EUROSISTEMA

- Il 17 febbraio 2015 si è svolta la prima riunione del **“Comitato Pagamenti Italia”**
- Questo nuovo forum di cooperazione sui temi chiave dell'industria dei pagamenti vuole svolgere un ruolo di snodo e di scambio di informazioni nei confronti degli altri comitati e fora a livello domestico ed europeo

### Composizione



Il Comitato è presieduto dalla Banca d'Italia e vi partecipano esponenti di:

- associazioni di categoria rappresentative dell'offerta e della domanda di servizi di pagamento (ABI, AIIP, AITI, Confindustria, Confcommercio, Confartigianato, Forum Consumatori)
- prestatori di servizi di pagamento (Poste SpA, banche e istituti di pagamento)
- Principali fornitori di servizi tecnologici
- PPAA rilevanti per il mercato dei pagamenti (MEF, MISE, AGID)

### Obiettivo



Sostenere, in un'ottica nazionale ed europea, lo sviluppo in Italia di un mercato dei pagamenti (pubblici e privati) sicuro, innovativo e competitivo, in grado di rispondere alle sfide globali e alle esigenze degli utilizzatori

### Piano di lavoro



- Analisi dell'evoluzione dei pagamenti al dettaglio e le questioni principali in gioco
- Scambio di informazioni su linee guida, best practice globali e settoriali, standard sui pagamenti
- Iniziative volte a completare la seconda fase della migrazione alla SEPA
- Adozione degli standard SEPA per i pagamenti pubblici, abilitando l'offerta di nuovi servizi di pagamento per l'attuazione dell'Agenda Digitale





## Le prossime scadenze

1° febbraio 2016

- Migrazione dei prodotti di nicchia**  
*(RiD finanziari e RID a importo fisso)*
- Utilizzo del tracciato XML ISO 20022 da parte delle imprese**
- Derivazione del BIC**  
*(applicazione del divieto di richiedere alla clientela il BIC del prestatore di servizi di pagamento del destinatario anche per i pagamenti tra Paesi SEPA)*