

AUBAY - BUSINESS UNIT INSURANCE

Presentazione offerta e attività nel settore assicurativo

1 Aubay Panorama



2 L'offerta



3 Il mercato Insurance



4 Innovation Landscape





1 AUBAY IN CIFRE





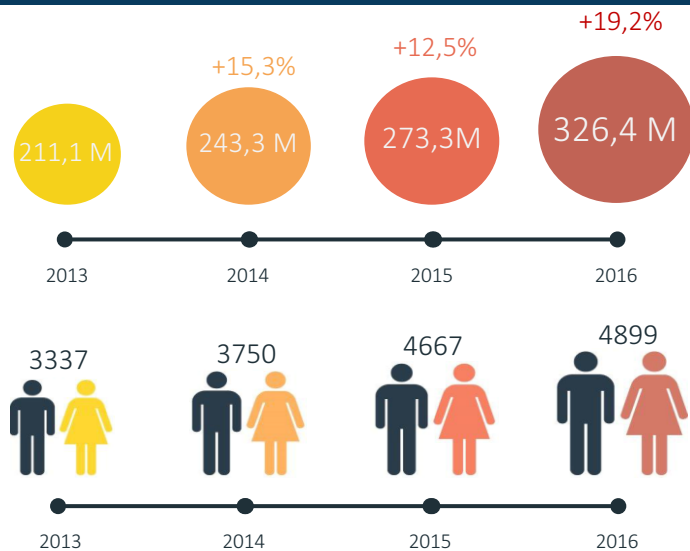
Aubay è una **Digital Service Company** (DSC) fondata nel 1998, quotata al mercato NYSE Euronext di Parigi. Attualmente in forte crescita, Aubay opera sui mercati ad alto valore aggiunto, in Europa con sedi in Francia, Italia, Spagna Portogallo, Belgio Lussemburgo e Gran Bretagna.

Attualmente Aubay conta su un organico di **5.000 professionisti** e ha realizzato un fatturato di **325 M € nel 2016** (dato provvisorio).

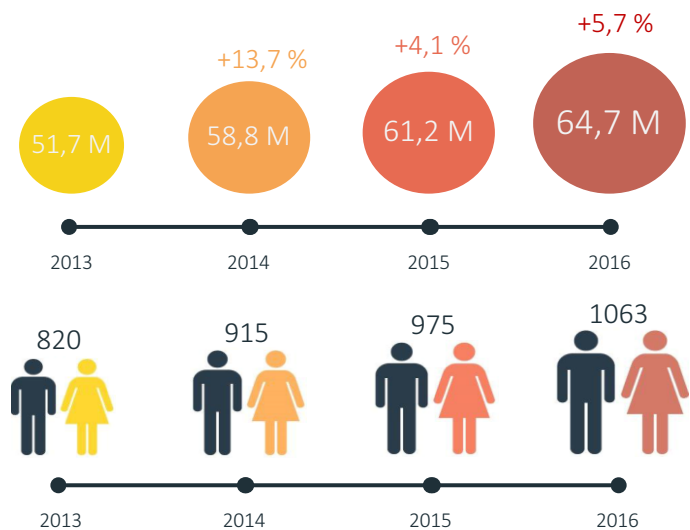
Dalla consulenza alla realizzazione di progetti tecnologici, accompagniamo la trasformazione e la modernizzazione dei sistemi informativi in tutti i settori, con particolare attenzione a banche e assicurazioni che contano per il 65% del nostro fatturato europeo.

AUBAY, QUICK FACTS & FIGURES

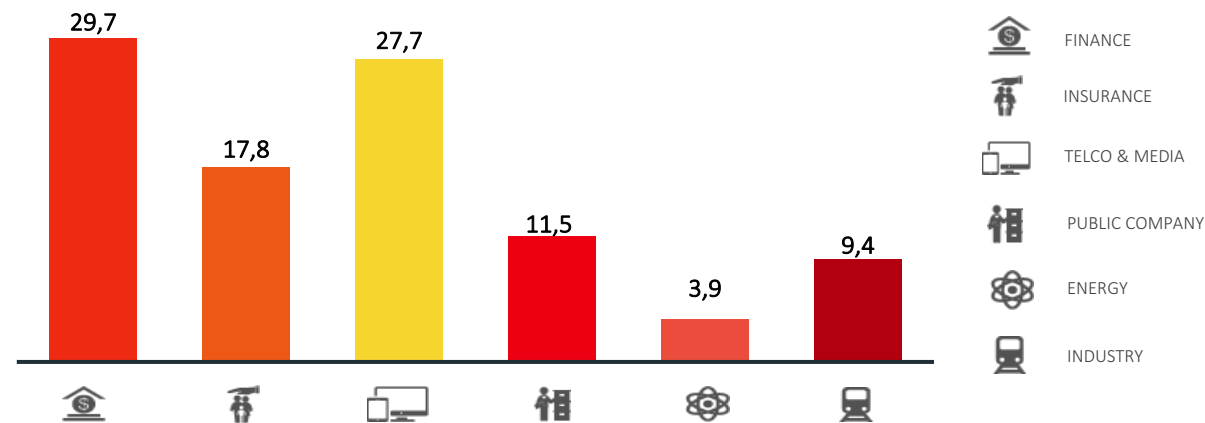
AUBAY GROUP



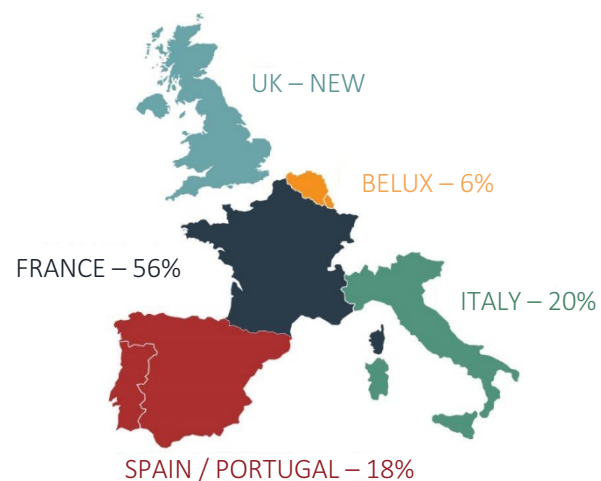
AUBAY ITALY



RIPARTIZIONE FATTURATO PER MERCATO

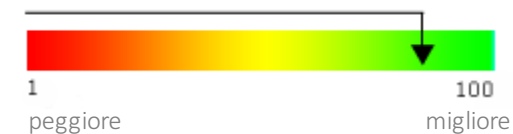


PRESENZA GEOGRAFICA



SOLIDITÀ FINANZIARIA

D&B Rating: 2A1
Solidità: 88 su 100





2

L'OFFERTA AUBAY



L'OFFERTA AUBAY

Consulenza e Tecnologia

Interventi volti al raggiungimento di elevati livelli di efficienza gestionale caratterizzati dai seguenti principi: concretezza dell'azione, trasparenza dell'approccio metodologico, totale indipendenza dai vendor tecnologici, stringente orientamento ai risultati.

Soluzioni Applicative

L'esperienza maturata presso i nostri clienti ci ha portati alla realizzazione di soluzioni che sono volte all'ottimizzazione dei costi e alla massimizzazione dell'efficienza.

Digital Environment

In quest'ambito gli interventi sono mirati all'utilizzo e integrazione di tecnologie informatiche all'avanguardia per supportare la trasformazione digitale del business dei nostri clienti.



Supportiamo i nostri Clienti durante le varie fasi dello sviluppo delle iniziative, in coerenza con gli obiettivi strategici individuati:



Strategy

- Definire con il cliente il modello di Compagnia Digitale che vuole adottare.
- Definire le iniziative da avviare all'interno della compagnia.
- Definire il piano di comunicazione interna, sulla rete ed esterna.
- Strutturare il piano di change management.



Design

- Attivare i team di analisi e prototyping dei processi
- Attivare i processi di condivisione e approvazione con la rete agenziale
- Definire gli scenari di business nel modello digitale



Engineering

- Modellazione e creazione dell'architettura funzionale e tecnologica
- Redazione standard architeturali
- Avvio degli stream di implementazione
- Integrazione delle piattaforme innovative nel contesto digitale (e-payment, digital signature,..)



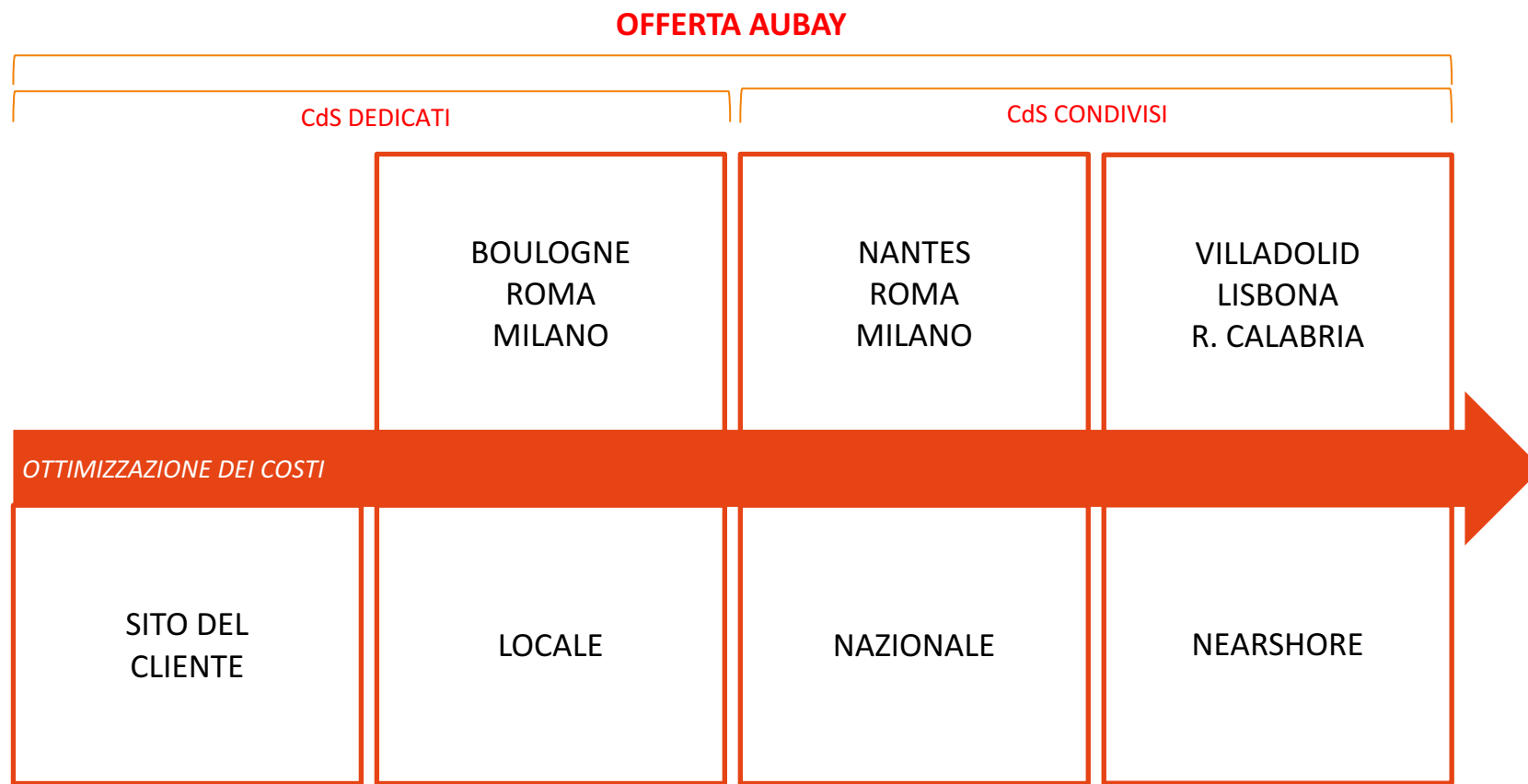
Control

- Coaching sulla gestione del programma progettuale secondo metodologie Agile, PMI, CMMI
- Gestione del piano di programma
- Gestione del servizio di Quality Assurance per la gestione del test funzionale
- Gestione della comunicazione di avanzamento del programma

INDUSTRIALIZZAZIONE DELL'OFFERTA E CENTRI DI SERVIZIO

La garanzia di qualità, di reattività e di ottimizzazione dei costi è il cuore delle preoccupazioni dei nostri clienti. Per tale motivo AUBAY ha sviluppato un'offerta di Centri di Servizio che permette di « industrializzare » i servizi stessi, in termini di « messa in comune » di risorse tecniche e funzionali in seno ad una struttura unica, specializzata ed evoluta.

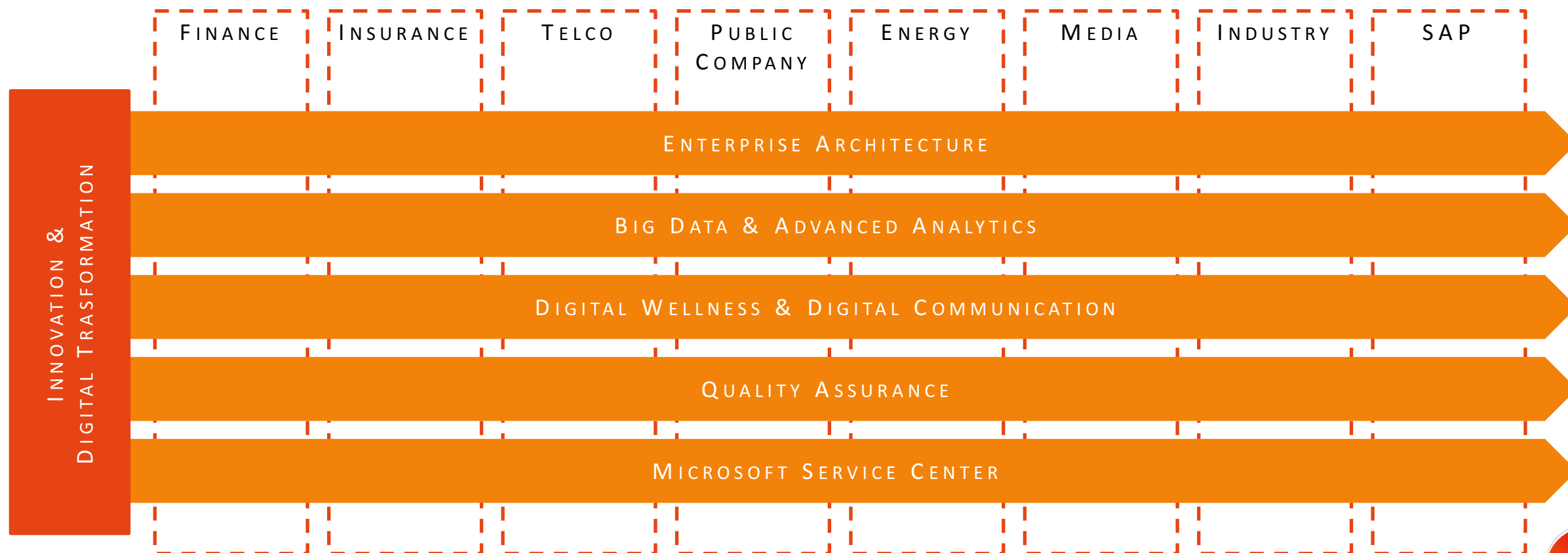
- Centri di servizi dedicati: la piattaforma tecnica, i locali e l'insieme dei mezzi sono dedicati ad un solo cliente. La gestione qualità utilizzata è in genere quella del cliente.
- Centro di servizi condiviso: i mezzi, le piattaforme tecniche, le utilities e i sistemi qualità sono messi in comune per l'insieme dei nostri clienti.



CENTRI DI COMPETENZA

I Centri di Competenza di Aubay forniscono supporto trasversale alle business unit di mercato con i seguenti obiettivi:

- Visione prospettica sulla tecnologia
- Aggiornamento continuo dell'offerta
- Formazione delle risorse
- Gestione delle partnership e delle certificazioni

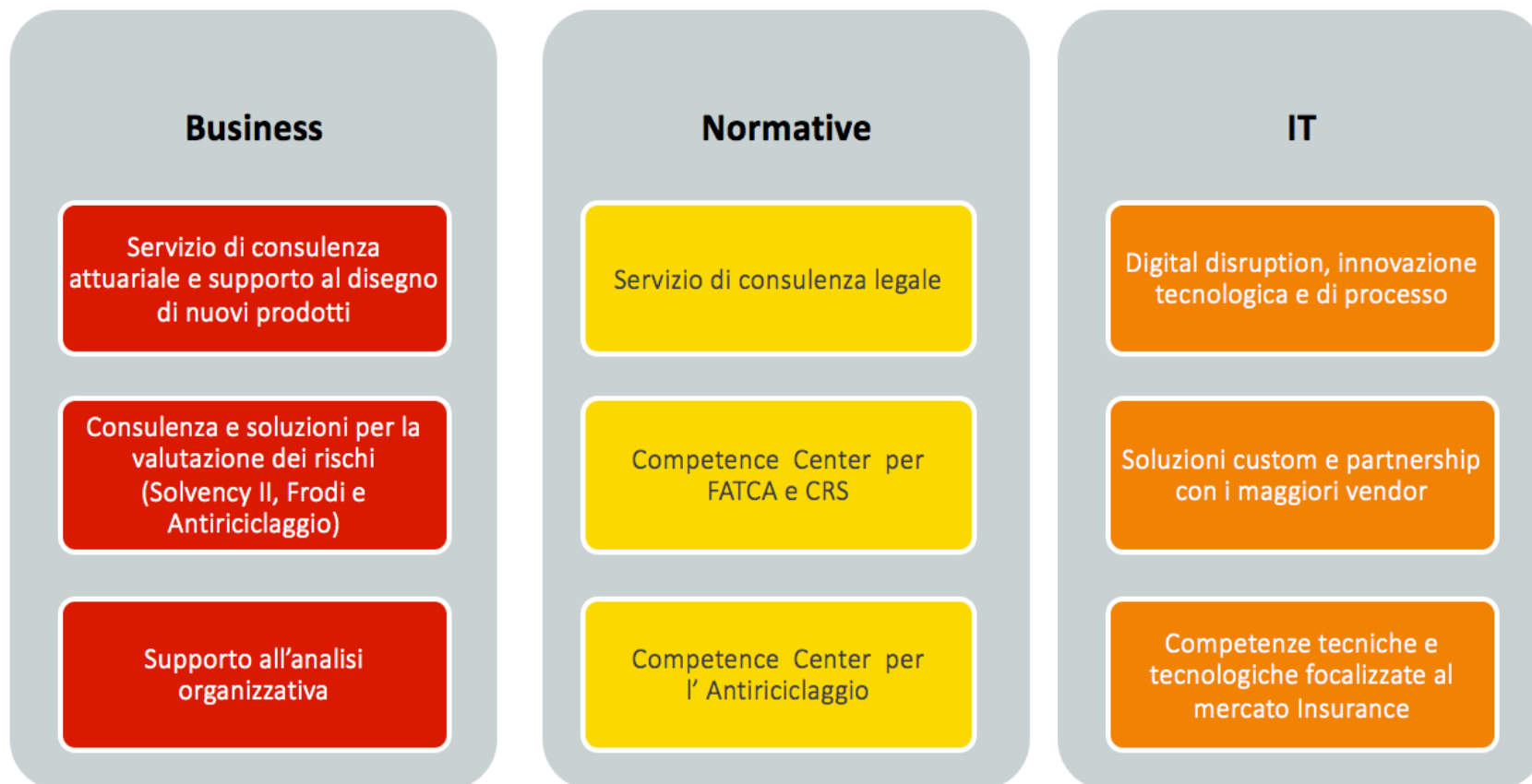




3

AUBAY E IL MERCATO ASSICURATIVO

LE COMPETENZE



LA STRUTTURA

REVENUE 2016

11,5 €M

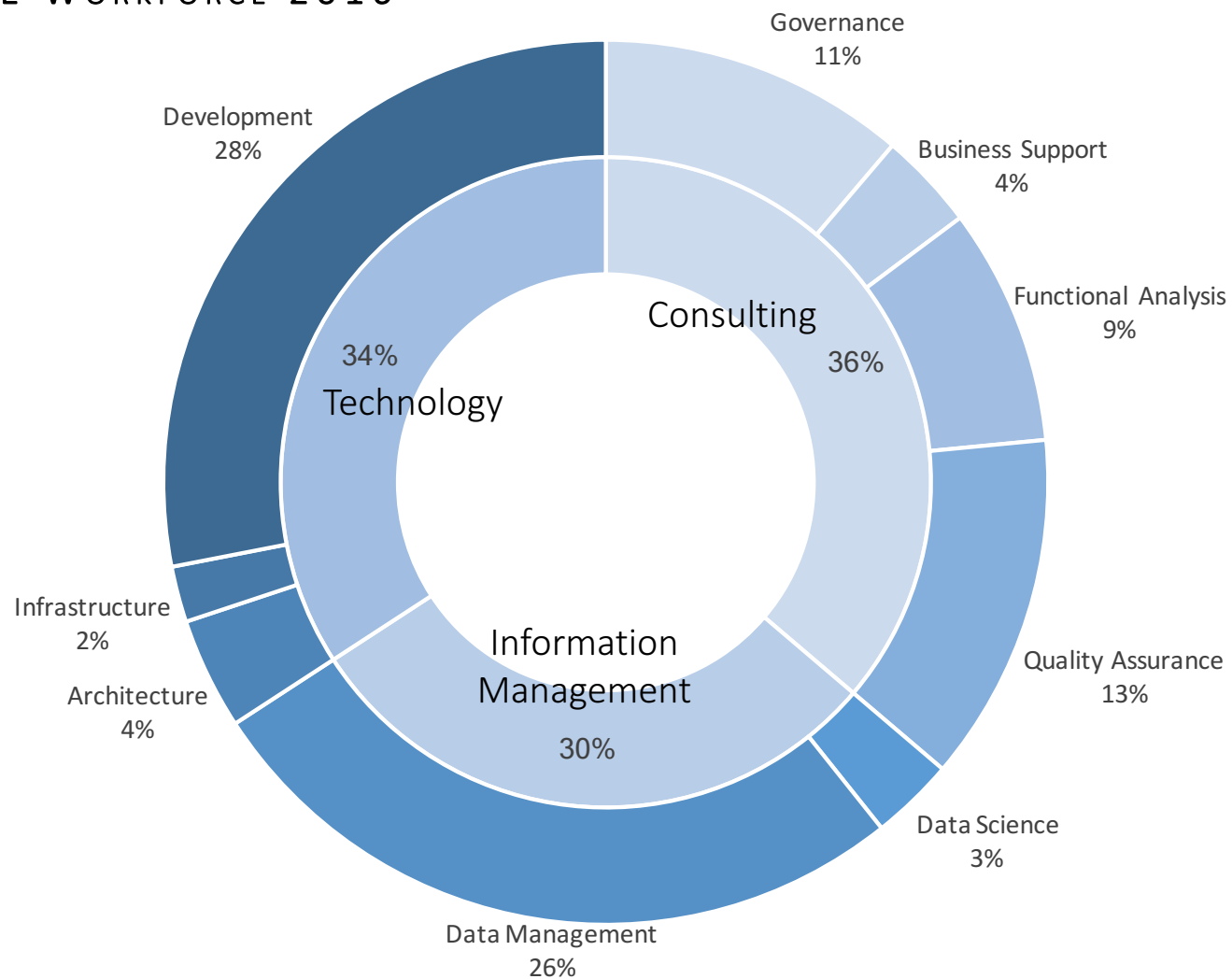
WORKFORCE 2016

200 FTE

Digital Insurance Capabilities

LA STRUTTURAZIONE DELLA BUSINESS UNIT INSURANCE

FTE WORKFORCE 2016



ECCELLENZE E CERTIFICAZIONI

- Subject Matter Expert del settore Insurance
- Phd. Statistica e Matematica Attuariale
- PMP, CAPM, CMMI Lead Auditor, ITIL
- Scrum Master, Product Owner, Agile Coach
- International Institute of Business Analyst (BABOK)
- ISTQB Test Manager
- SAS Masterclass, Informatica DQ, Oracle Exalogic Elastic Cloud, Graph DB Neo4j



14 mln €



5 mln €



3 mln €



12,5 mln €



3 mln €



Insurances
2 mln €



4 mln €



2 mln €

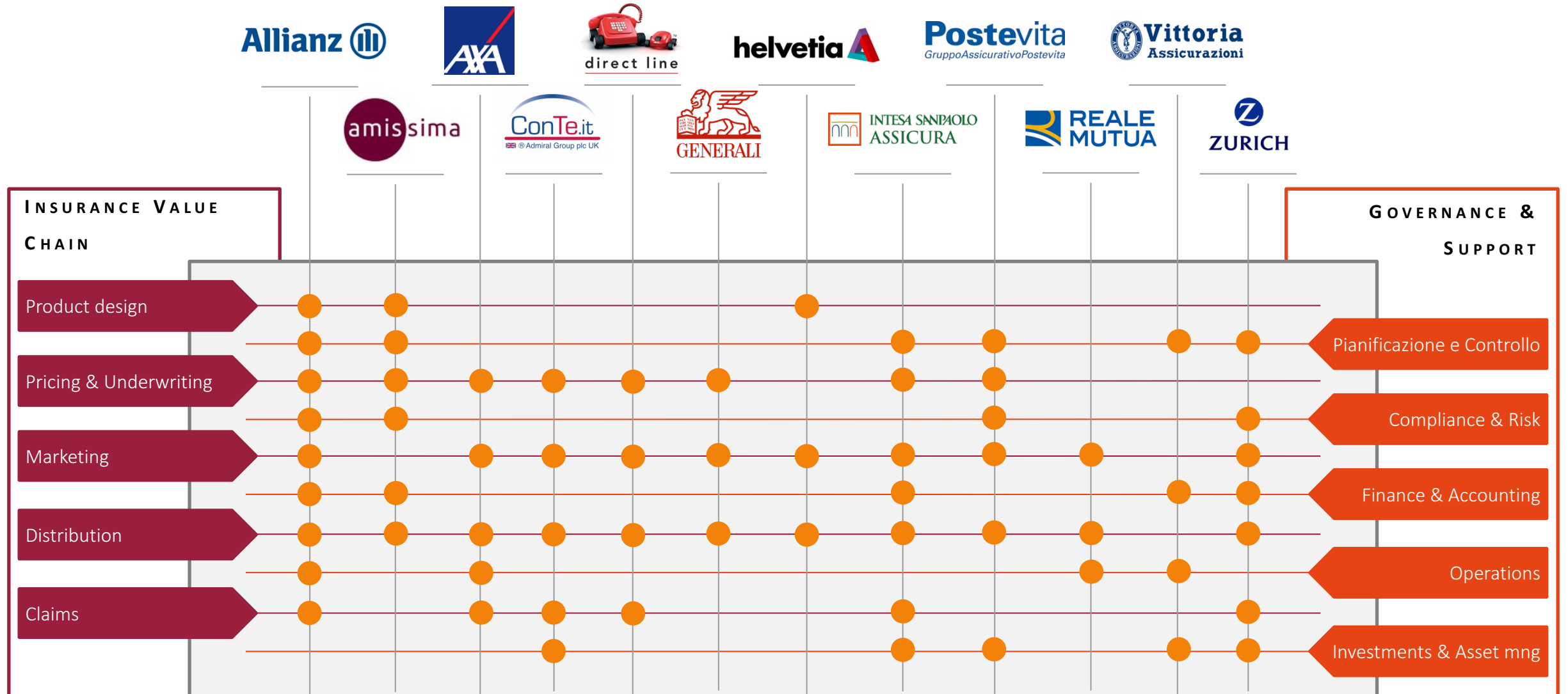


2 mln €

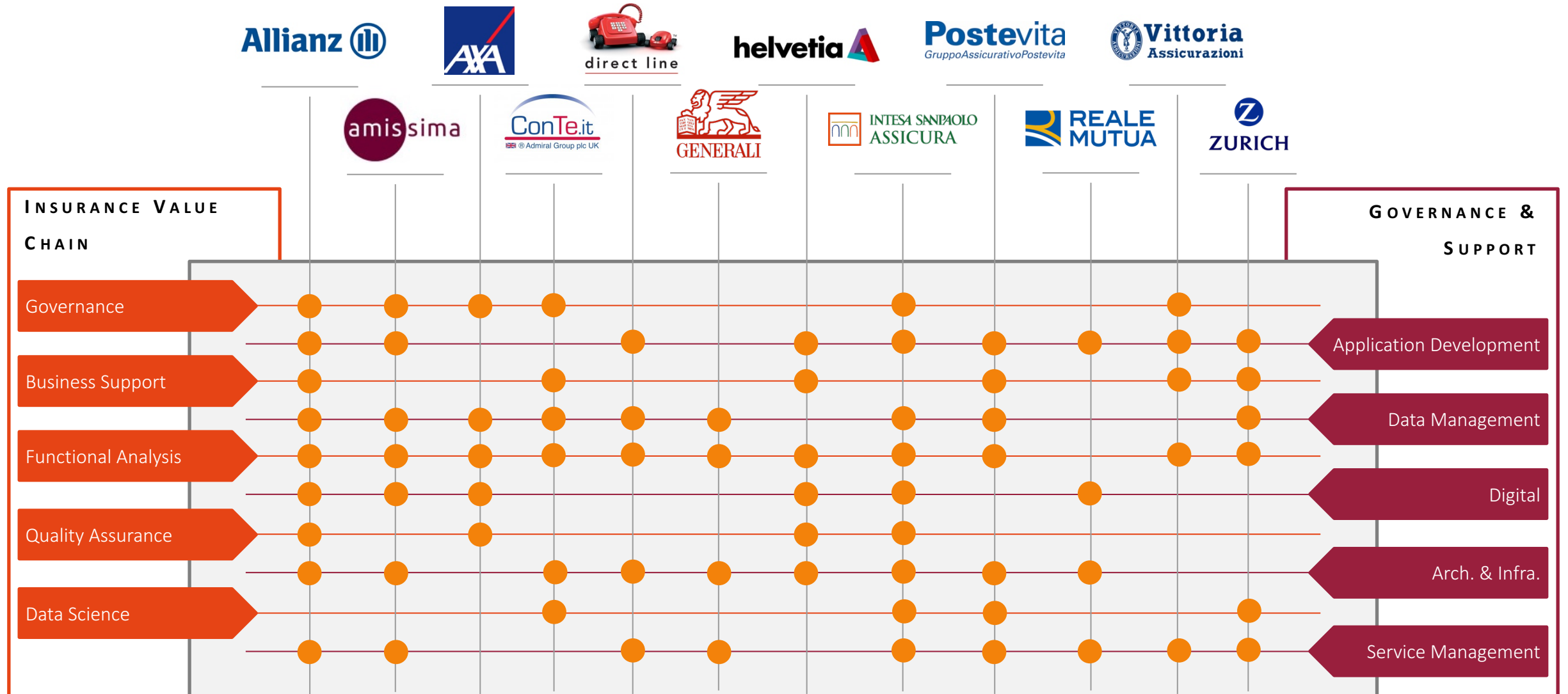


4,7 mln €

POSIZIONAMENTO SUL MERCATO ASSICURATIVO ITALIANO – COMPETENZE FUNZIONALI



POSIZIONAMENTO SUL MERCATO ASSICURATIVO ITALIANO – ATTIVITÀ





4 INNOVATION LANDSCAPE





Aubay sponsorizza e partecipa attivamente all'osservatorio: **Connected Insurance**.

Obiettivi dell'osservatorio sono la definizione di nuovi modelli di business basati su IoT e Big Data, in particolare si affronteranno in 3 workshop plenari e sedute 1-to-1 i temi:

- Lo stato di adozione della connected insurance sul mercato italiano
- Il core assicurativo: selezione rischi, pricing e gestione sinistri
- Il rapporto con il cliente: servizi ed engagement
- Privacy e cyber risk

Aubay sta sviluppando la propria competenza su tematiche di Big Data & IoT grazie a importanti partnership con istituti di ricerca e specialisti del settore insurance.

Le tematiche affrontate dalla nostra struttura di **Innovation & Digital Trasformation**, specifiche per il settore assicurativo sono:

- Definizione di un modello ontologico di rappresentazione della conoscenza specifica del mercato assicurativo
- Implementazione scenario retail connected insurance
- Implementazione scenario corporate su rischi industriali
- Ottimizzazione dei processi interni mediante algoritmi predittivi e applicazione di smart contract basati su blockchain





- Analisi semantica e Ontologie
- **Modelli predittivi**
- Digital & Social Media Marketing



- **Progetti di ricerca**
- Neuro Marketing
- Ottimizzazione processi produttivi



- Analisi semantica e Ontologie
- Big Data Management
- **Open Data**



- Geolocalizzazione
- Proximity Platform

VINCITORE PREMIO MARZOTTO
PER L'INNOVAZIONE
SPONSORIZZATO DA AUBAY



- IoT
- Health & Security Management



- Glasses & Augmented Reality



- Real Time Intelligence
- Industrial Security
- IoT

OMNI-CHANNEL



- CHATBOT
- ENGAGEMENT APP
- NEURO MARKETING
- PROXIMITY MARKETING

PROCESS INNOVATION



- DIGITAL AGENCY
- MODULAR OFFER
- PAPERLESS
- E-PAYMENTS
- ROBOTIC PROCESS AUTOMATION

IoT & TELEMATICS



- MOTOR TELEMATICS
- PERSONAL CONNECTED INSURANCE
- WEARABLE INSURANCE
- HSE & CORPORATE RISK MITIGATION

BIG DATA & ANALYTICS



- MODELLI DI PRICING AVANZATI
- ONTOLOGIE ASSICURATIVE
- ANALISI COMPORTAMENTALI

EDGE



- DRONI
- AUGMENTED REALITY



4 FLAGSHIP PROJECTS

Digital Environment

- **Allianz – Programma Digital Agency**, analisi e realizzazione degli stream: Digital Accounting System, Reporting Agenzie, CRM Analitico, e-Payments e offerta modulare.
- **ISA – APP per lead generation e fast quote** auto e casa in filiale bancaria
- **Amissima (ex Carige) – Web app per fast quote**, preventivi nominali e gestione proposte commerciali



Company Integration

- Allianz – Integrazione dei dati di contabilità tecnica assicurativa delle compagnie RAS, AllianzSubalpina e Lloyd Adriatico
- Allianz – Nuovo modello di Technical Accounting per l'integrazione dei sistemi in Digital Agency
- Allianz – Integrazione del portafoglio acquisito da Milano Assicurazioni.
- Zurich – Integrazione compagnie Danni e Vita in sistemi di sintesi e reporting



Portals & Documental Management

- Reale Group – Rifacimento dei portali internet e intranet per unificazione 9 marchi
- Reale Group – Realizzazione home insurance informativo e dispositivo (web e mobile).
- Amissima – Progettazione nuovo sistema documentale di compagnia (Microsoft Sharepoint) e migrazione da precedente (Documentum)
- CreditRAS – Gestione documentale dell'ufficio legale



Application Maintenance Service

- Allianz – Gestione dei sistemi di contabilità tecnica assicurativa, contabilità industriale (SAP FI-CO, SD)
- Allianz – Manutenzione ed evoluzione del Enterprise Datawarehouse di gruppo
- PosteVita – Servizio di maintenance Enterprise Datawarehouse, Solvency II e supporto direzionale
- Alleanza Assicurazioni – Mantenimento della piattaforma Informatica power center



Enterprise Information Management

- Allianz – Realizzazione nuovo CRM Analitico su base Enterprise datawarehouse
- **ISA – Progettazione e realizzazione del Enterprise Datawarehouse**
- **ConTe– Progettazione e realizzazione del Enterprise Datawarehouse**
- Zurich – supporto agli attuari per la fornitura di modelli di dati e reporting da EDWH



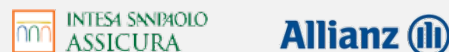
Data Governance & Quality

- Allianz – Sviluppo **data dictionary e data lineage per il datamart Marketing** su EDWH (in estensione su tutto EDWH)
- PosteVita – Definizione dei processi e implementazione di data governance e data quality
- Zurich – progetto Solvency II
- Amissima – Realizzazione processi di Data Quality e Remediation con portale per il monitoraggio e la gestione QRT Solvency II



Company KPI

- Allianz – Dashboard per il top management per il monitoraggio dei KPI di compagnia
- ISA – App per il top management per il **monitoraggio della vendita** sul canale bancassurance
- **Allianz – Realizzazione KPI monitoraggio andamenti cliente e indicatori di retention**
- Allianz – Realizzazione e mantenimento del modello di pianificazione e controllo contabile (SAP BW)



Data Decision System

- ERGO – Modello di **analisi per la prevenzione del churn**
- Allianz – Realizzazione nuovo verticale di sintesi per la gestione del business MidCo
- PosteVita – Strumento di analisi e reporting del business danni della compagnia.
- AXA – strumenti di **monitoraggio delle campagne di marketing**



Testing Factory

- Allianz – Testing processi di calcolo tariffe prodotti danni (motor e no motor)
- Allianz – Gestione test funzionale applicativi Digital Agency
- ISA – Servizio di test tecnico e funzionale sugli applicativi di emissione e gestione polizze
- ISA – Servizio di crowd testing attivato su lancio app mobile



Governance & PMO

- AXA – Servizio di mantenimento e auditing per i processi CMMI level 2
- AXA – Attività di project portfolio management, PMO e project governance in ambito gestione dati, marketing e sinistri
- Zurich – Attività di coordinamento nel release management
- Allianz – PMO in ambito EDWH e sistemi di technical accounting



Anti Money Laundering

- Amissima – Installazione e gestione suite Aubay AML, AUI e FATCA
- Assimoco - Installazione e gestione suite Aubay AML
- Intesa Vita - Installazione e gestione suite Aubay AML con strumenti di reportistica AUI
- PosteVita – Gestione progettualità e successiva maintenance per l'avvio della piattaforma anticiclaggio



Applicazioni Specialistiche

- Allianz – Piattaforma di gestione dei pagamenti elettronici (POS Mobile, Virtual POS, SDD).
- Allianz – Progettazione e realizzazione piattaforma per la gestione audit sulla rete distributiva.
- PosteVita – Realizzazione architettura SOA mediante enterprise service bus (IBM IIB).
- Direct Line – Busienss Rule Engine per la gestione delle campagne di scontistica.
- UnipolSai – App budgeting e ribaltamento costi ICT

