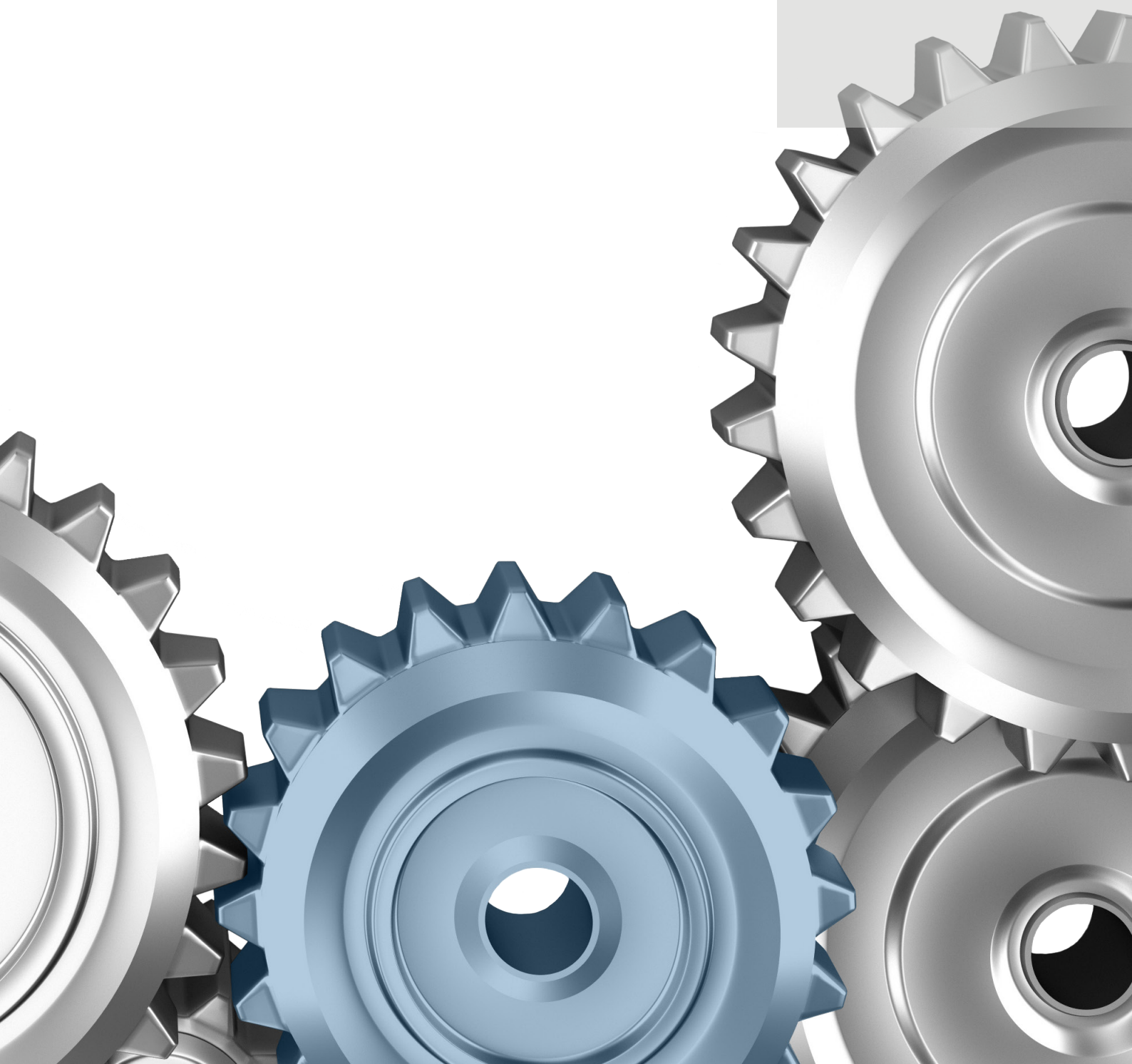




COMPANY PROFILE

La macchina
perfetta per
la gestione
dei tuoi rischi



La società contemporanea è alimentata dalle correnti della complessità, dove fattori macroeconomici si intersecano con scenari internazionali, congiunture globali e circostanze di un più ristretto panorama locale.

Per governare queste complessità e i rischi ad essa connessi è fondamentale proporre ai clienti una consistenza di valore, un network di sapere e la proattività dei propri collaboratori.

La realtà di Aon è storicamente inserita in una catena del valore, il nostro impegno si concentra sul continuo miglioramento dell'efficienza e delle prestazioni.

Un modello attento all'integrazione personale, alla cultura organizzativa, ad un sistema di networking e ad un management partecipativo: questi sono i nostri drivers per supportare lo sviluppo del business attraverso una efficace gestione del rischio.



La ricchezza di Aon sta nelle risorse umane, nelle competenze, nella qualità del servizio, nell'efficienza del frontline e nel prezioso lavoro di back office.

PROFILO

Il Gruppo Aon in Italia, leader nella consulenza per la gestione dei rischi e nel brokeraggio assicurativo e riassicurativo è presente sul territorio nazionale con circa 30 uffici e con oltre 1.100 dipendenti, di cui oltre 900 iscritti al Registro Unico degli Intermediari (RUI).

Aon opera a fianco di aziende ed enti appartenenti ad ogni settore di attività, fornendo soluzioni competitive e personalizzate per la gestione dei rischi, grazie all'esperienza multisettoriale e alla competenza di professionisti altamente qualificati.

Aon S.p.A. è partner di oltre 28 gruppi italiani presenti nel FTSE MIB, di 8000 PMI e oltre 700 enti e aziende nella Pubblica Amministrazione. L'insieme delle attività di Aon S.p.A. ha ottenuto la certificazione UNI EN ISO 9001:2000 i cui punti focali sono la soddisfazione del cliente e il miglioramento continuo della collaborazione e del supporto.

AON E' IL BROKER N. 1 AL MONDO

Aon plc, Casa Madre del gruppo con sede a Londra, è leader mondiale nei servizi di risk management, nell'intermediazione assicurativa e riassicurativa e nella gestione delle risorse umane.

Aon plc conta oltre 65.000 dipendenti, distribuiti in più di 500 uffici in 120 Paesi nel Mondo. La società è quotata alla Borsa di New York e l'85% delle Società di Fortune 500 e Fortune Global 500 sono clienti di Aon.

APPROCCIO METODOLOGICO

IDENTIFICAZIONE	ANALISI E VALUTAZIONE	TRATTAMENTO
Tipologia dei rischi Tipologia dei danni	Qualitativa Quantitativa	Eliminazione Controllo Trasferimento
Mappa dei rischi	Minacce Frequenza Severità	Prevenzione Protezione Assicurazione Risk Financing



OTTIMIZZAZIONE DEL COSTO DEL RISCHIO

Premio di polizza

Scoperti e franchigie

Sinistri non rientranti in garanzia

Sinistri eccedenti i massimali/capitali di polizza

Costi per gestione polizze, sinistri, contenziosi

Costi legali, costi in termini d'immagine

Investimenti in misure di prevenzione del rischio

Oneri amministrativi

Risorse globali, servizio locale, soluzioni personalizzate per la gestione dei rischi.



AREE DI ATTIVITA'

CONSULENZA DI RISK MANAGEMENT

Attività di analisi, identificazione e quantificazione dei rischi, nonché servizi di consulenza nella prevenzione, controllo e gestione dei rischi.

Risk Assessment

Risk Analysis

Loss Prevention

Business Continuity Management

Claims Management

Risk Financing

Captive Management

Mergers & Acquisitions

Clinical Risk Management

Credit Management

Surety Analysis

Human Capital Management

Insurance Market Analysis

INTERMEDIAZIONE ASSICURATIVA E RIASSICURATIVA

Team di specialisti in grado di ottenere le migliori condizioni economiche e normative dai principali mercati assicurativi e riassicurativi.

CONSULENZA NELLA GESTIONE DELLE RISORSE UMANE E DEI SINISTRI

Aon Hewitt Risk & Consulting S.r.l., la più importante società al mondo specializzata nella consulenza per la gestione delle risorse umane, offre servizi per migliorare i processi, la leadership e l'efficacia organizzativa.

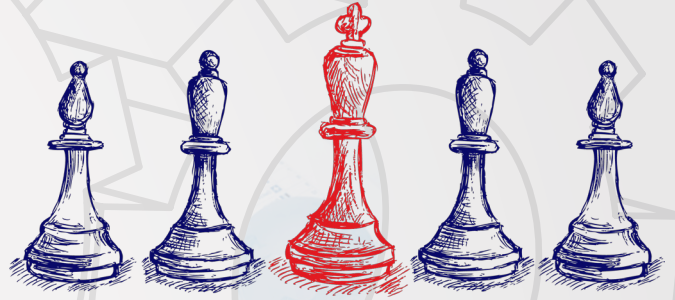
La società è attiva inoltre nell'erogazione di attività di consulenza e di servizi in differenti settori (sinistri SIR, RSMO, sinistri da trasporto/stoccaggio, automotive, sinistri in franchigia, consulenza inplant...)

Aon supporta il cliente in un processo integrato di enterprise risk management atto a mappare, valutare e controllare i rischi. Rischi che non necessariamente possono o devono essere trasferiti al mercato assicurativo. La consapevolezza del rischio aiuta a creare valore in azienda rispondendo in maniera puntuale ed efficace, minimizzando i rischi e massimizzando i risultati.

Aon assiste l'azienda nel processo di:

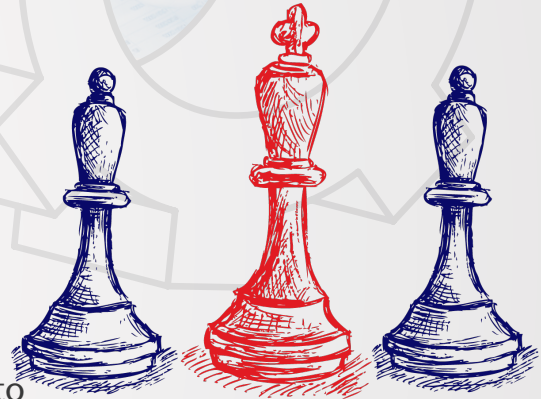
MAPPATURA

- Censimento dei processi aziendali
- Individuazione dei rischi associati (probabilità/impatto)



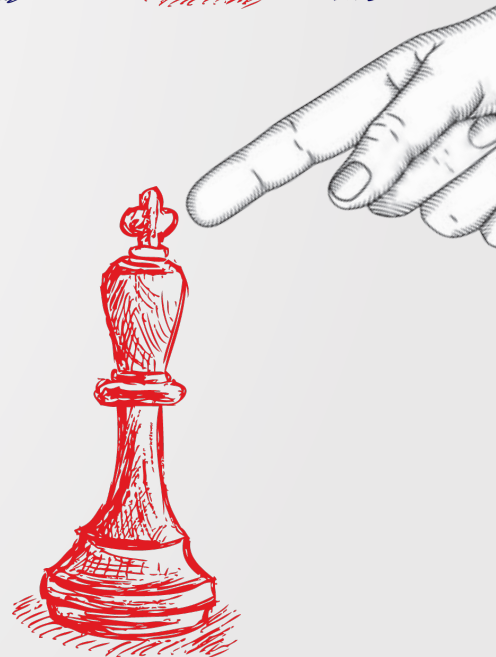
VALUTAZIONE DEI RISCHI

- Quantificazione del grado di danno atteso
- Definizione di strategie di mitigazione (interventi operativi, interventi contrattuali, trasferimento al mercato assicurativo)



CONTROLLO TECNICO DEI RISCHI

- Monitoraggio costante dei processi aziendali
- Progettazione di interventi finalizzati al raggiungimento di un ottimale livello di:
 - protezione del patrimonio;
 - prevenzione e protezione antincendio;
 - sicurezza antinfortunistica;
 - sicurezza dell'ambiente di lavoro;
 - sicurezza ambientale verso la collettività



SERVIZI PER LA GESTIONE DEI SINISTRI

- Aon gestisce i sinistri attraverso un Claims Department adeguato nei numeri e nelle competenze con specialisti per ogni settore. Compito primario del Claims Department di Aon è quello di ottenere per il Cliente l'esito più favorevole della gestione dei sinistri realizzando la completa Customer Satisfaction.
- Aon offre un servizio di gestione dei sinistri di responsabilità civile verso terzi (RTC) in Self Insured Retention (SIR). Il servizio è altamente modulabile e finalizzato all'ottimizzazione dei costi di gestione

UN'ORGANIZZAZIONE FULL SERVICE

Aon è un'organizzazione "Full Service" che offre servizi di gestione dei rischi, consulenza e intermediazione assicurativa e riassicurativa mettendo a disposizione del cliente un team di risorse dedicato ed altamente specializzato.

Per supportare il cliente Aon si è dotata di un'organizzazione composta da tre "ingranaggi": i **Segmenti**, le **Geografie**, le **Specialties** che lavorano insieme giorno dopo giorno.

SEGMENTI

Sono stati individuati tre macro segmenti di business con competenze specifiche che operano in sinergia con le Specialties e le Geografie.

I segmenti sono:

AZIENDE

Il Segmento Aziende, (retail) la principale linea di business Aon, si occupa di tutti i clienti che operano principalmente nel settore industriale o nell'ambito dei servizi.

Il Segmento svolge la propria attività attraverso due distinte aree di Business:

1. **Corporate Clients**
2. **Top Corporate Clients**



Per maggiori informazioni riguardo il segmento Aziende, visita www.aon.com/italy/HP_Segmenti/Segmenti_Aziende.jsp

ENTI PUBBLICI E SANITÀ

Il Segmento Enti Pubblici e Sanità opera da oltre 10 anni e si avvale di 150 specialisti. Svolge la propria attività in due distinte aree di Business:

1. **Enti Pubblici:** questa linea di business fornisce i propri servizi e prodotti a tutte le realtà assimilabili ad enti e aziende pubbliche.
2. **Sanità Pubblica e Privata:** questa linea di business fornisce i propri servizi e prodotti al mondo della sanità, comprendendo anche le società e/o consorzi di ricerca, organizzazioni no profit legate al mondo sanitario e della ricerca.



Per maggiori informazioni riguardo il segmento Enti Pubblici e Sanità, visita www.aon.com/italy/HP_Segmenti/Segmenti_Enti_Pubblici.jsp

AFFINITY

Aon Affinity è specializzato nel business relativo agli Affinity Group, ovvero quei gruppi di individui che presentano caratteristiche ed esigenze assicurative omogenee tali da consentire lo studio di prodotti, tariffe, condizioni, modalità e livelli di servizio mirati.

Grazie ad una pluriennale esperienza, Aon Affinity ha sviluppato una struttura organizzativa dotata di risorse in possesso delle più alte professionalità specifiche del settore diventando il punto di riferimento per quanto riguarda il settore degli Affinity Group nel mercato assicurativo italiano.



Per maggiori informazioni riguardo il segmento Aon Affinity, visita www.aon.com/italy/HP_Segmenti/Segmenti_Affinity.jsp

GEOGRAFIE

L'Italia è una realtà complessa e per supportare il cliente localmente Aon si avvale di un'organizzazione geografica per aree con competenze territoriali specifiche.

- Area Piemonte / Valle d'Aosta
- Area Liguria
- Area Milano
- Area Lombardia Orientale
- Area Veneto / Trentino Alto Adige
- Area Friuli Venezia Giulia
- Area Emilia Romagna
- Area Toscana
- Area Centro/Sud

La capillarità territoriale si integra con la rete internazionale: **Aon Global Client Network (AGCN)**. L'AGCN è una community del gruppo Aon che funge da canale di comunicazione tra l'ufficio centrale e gli uffici locali per la corretta gestione dei programmi internazionali e il coordinamento dell'attività di Risk Management.

L'AGCN è costituita esclusivamente per la gestione della clientela internazionale con un unico standard a livello mondiale.



Per maggiori informazioni riguardanti le Geografie, visita www.aon.com/italy/chi-siamo/contatti.jsp



SPECIALTIES

Le Specialties rappresentano il know how e le competenze specifiche in ambiti merceologici e/o di settore precisi e supportano trasversalmente Geografie e Segmenti.

Le Specialties sono:

- Bonds
- Cargo
- Construction
- Employee Benefits
- Financial Lines
- Fine Arts
- Leasing
- Sport, Recreation & Entertainment (SRE)
- Trade Credit



Per maggiori informazioni riguardanti le Specialties, visita www.aon.it

Aon S.p.A.
Insurance & Reinsurance Brokers

Sede Legale e Direzione Generale
Via Andrea Ponti, 8/10 - 20143 Milano

Tel. 02 454341

Fax 02 45434810

www.aon.it

