



UNIVERSITÀ
CATTOLICA
del Sacro Cuore

Il contesto dei «nuovi rischi sociali»

Luca Pesenti

LM in Politiche Pubbliche
Facoltà di Scienze Politiche e Sociali





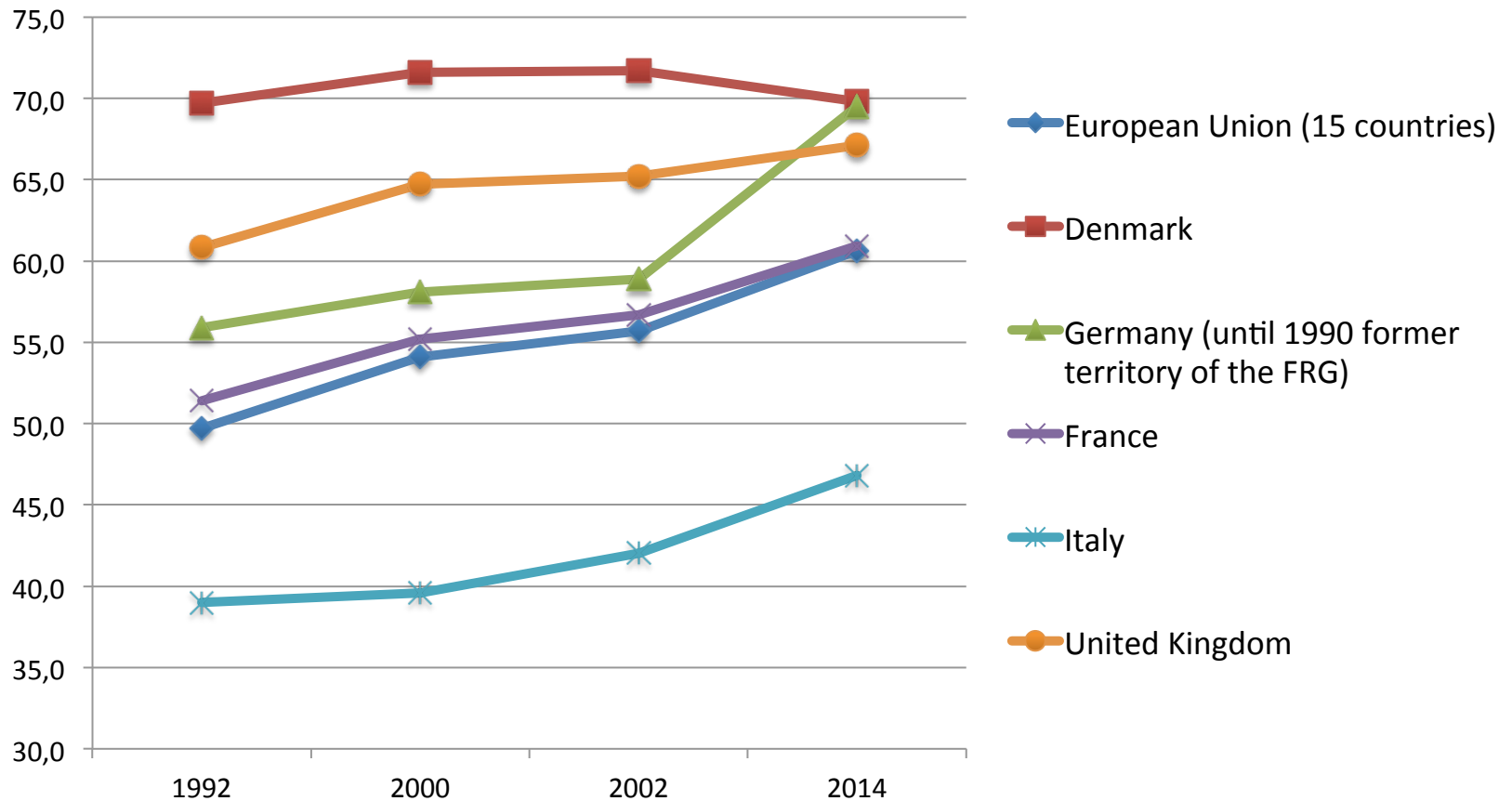
UNIVERSITÀ
CATTOLICA
del Sacro Cuore

Agenda

- **I bisogni che si trasformano**
- Il welfare sotto pressione
- L'azienda responsabile

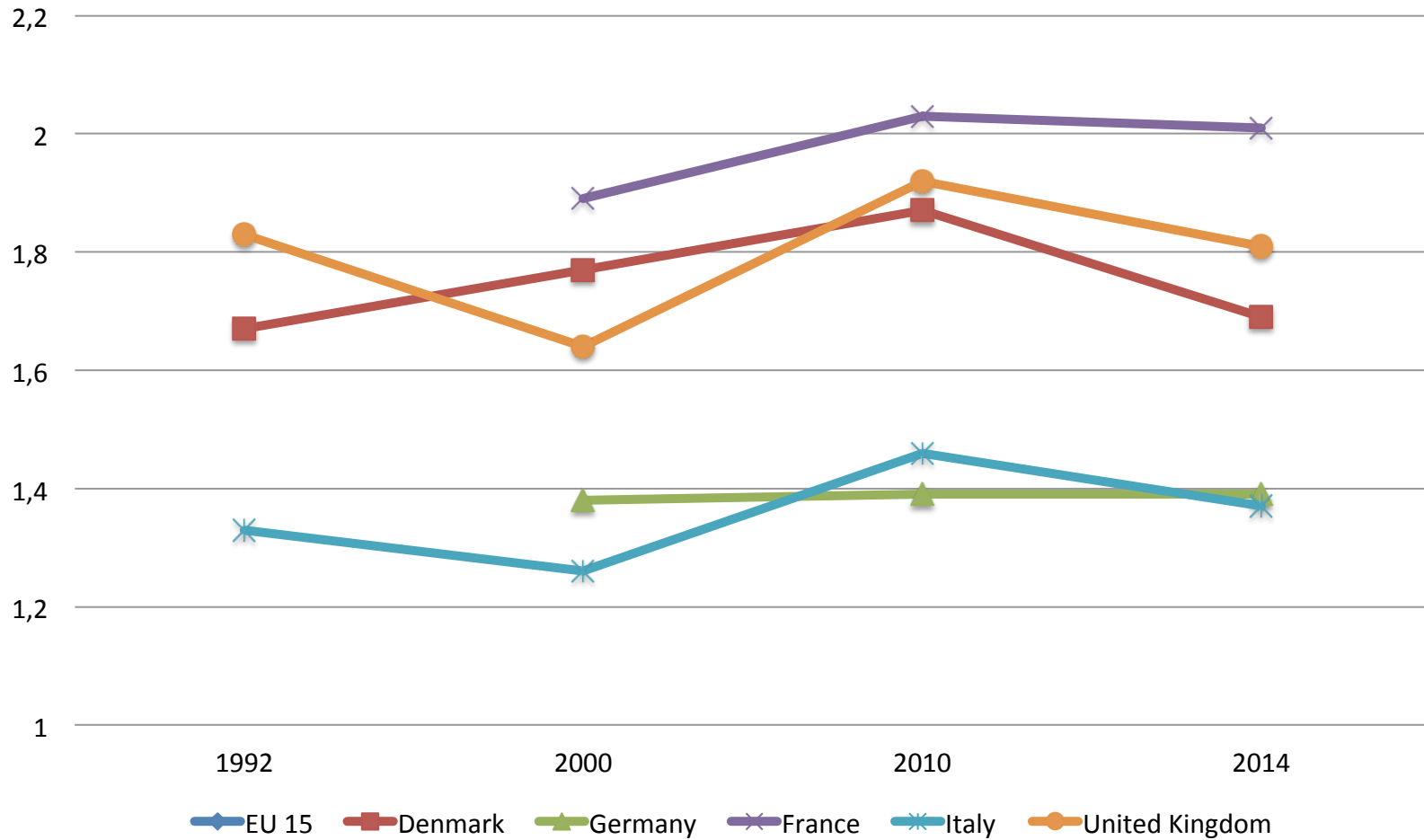


Occupazione femminile





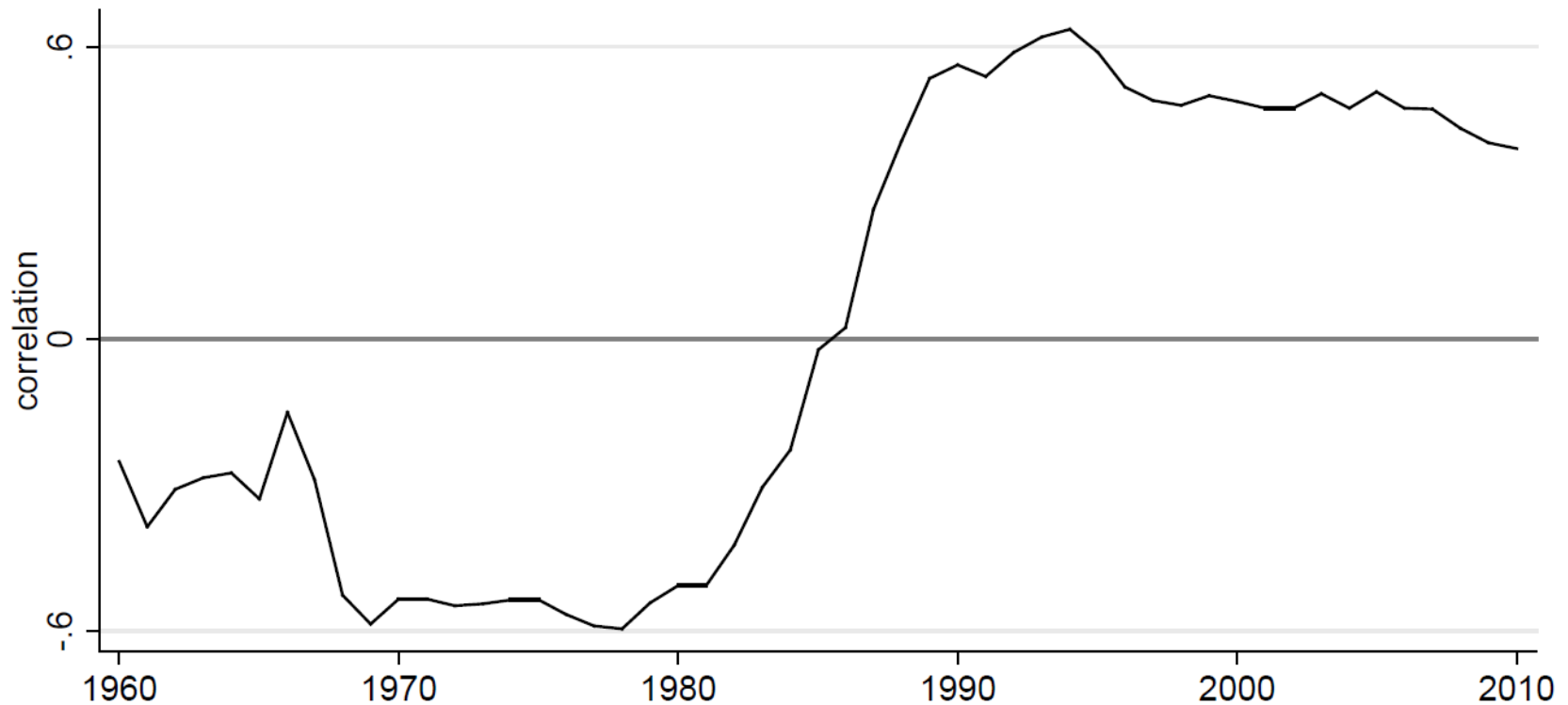
Fertilità





Correlazione

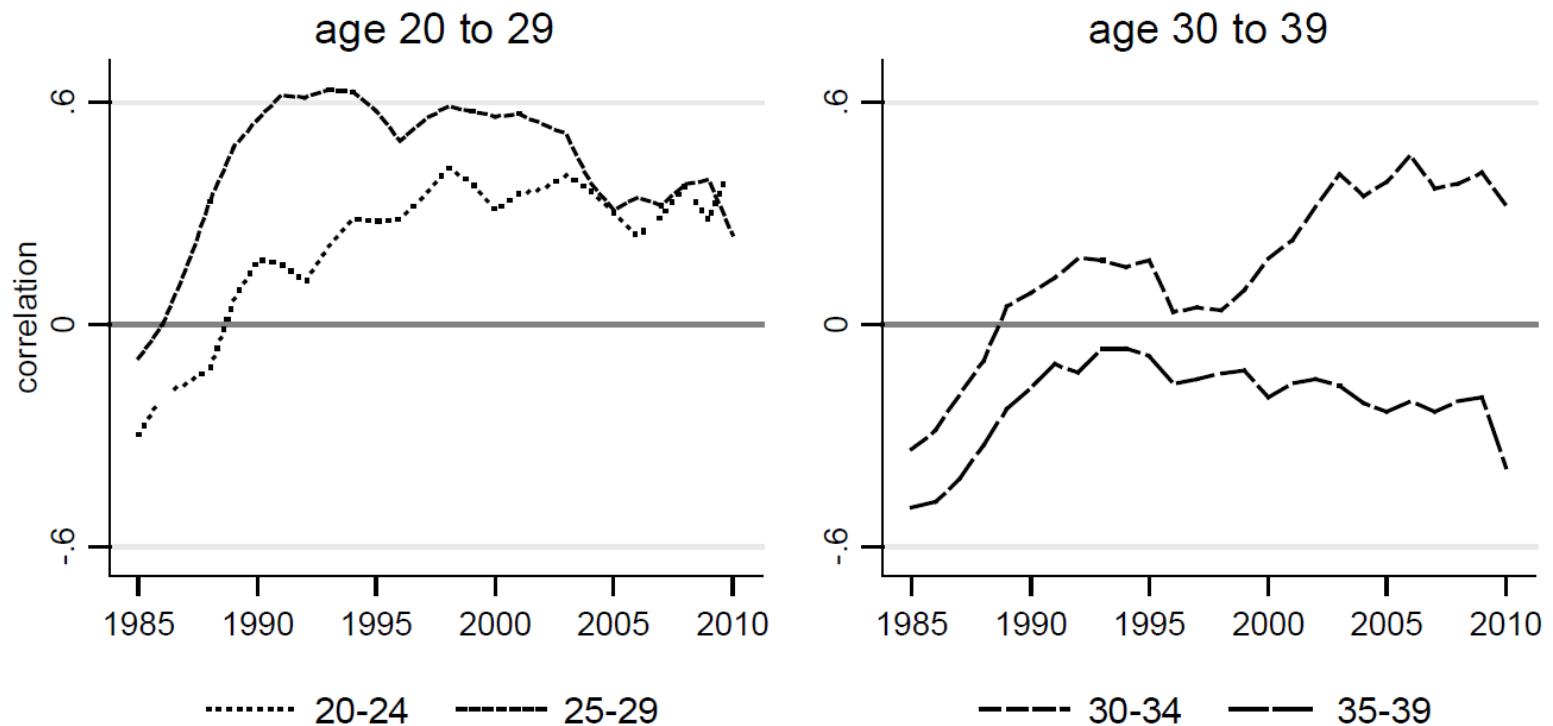
Figure 1: Correlations between total fertility rate and female labor force participation between 1960 and 2010



Countries: Belgium, Canada, Denmark, Finland, France, Germany, Greece, Ireland, Italy, Japan, Luxembourg, Norway, Portugal, Spain, Sweden, United Kingdom, United States



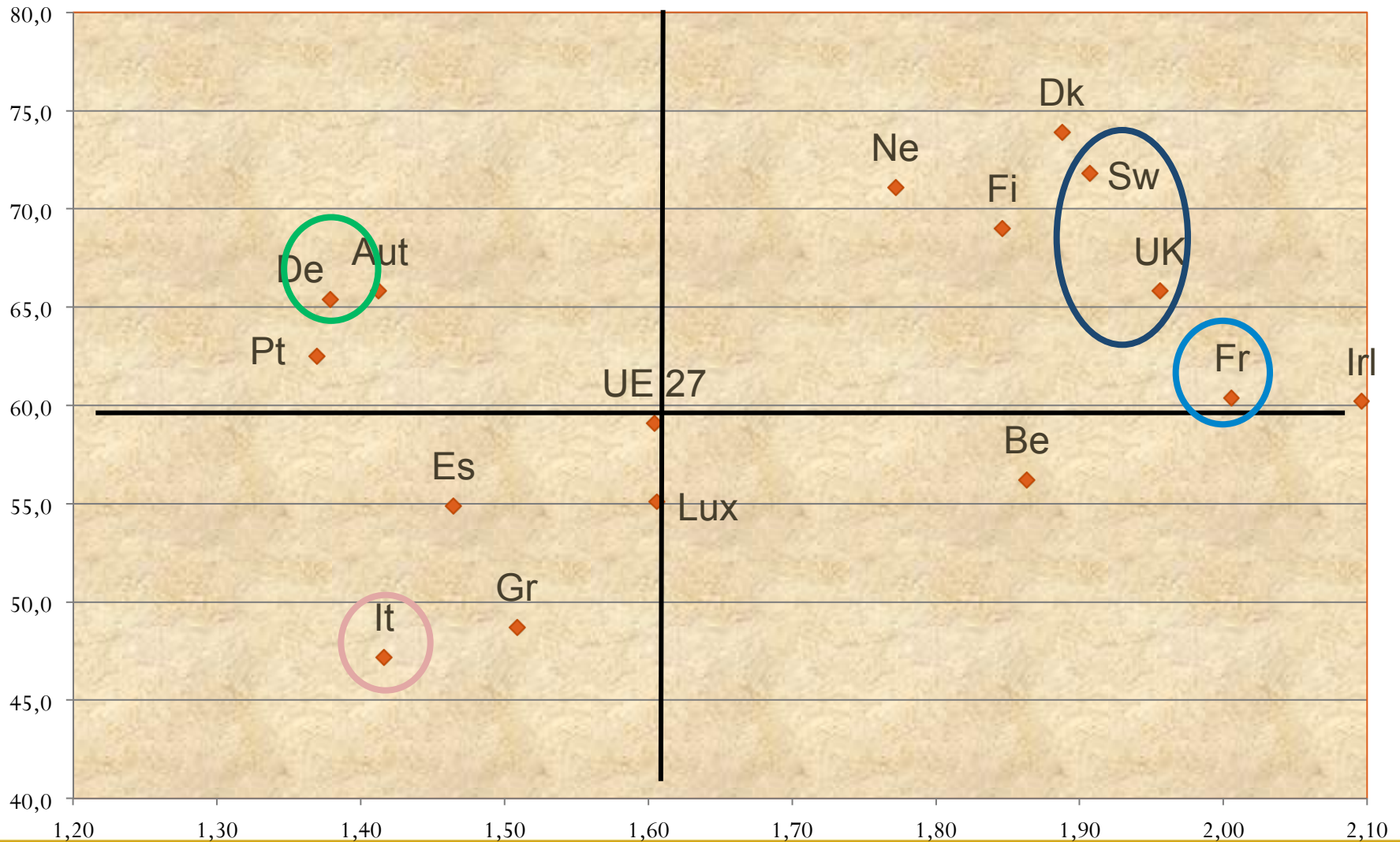
Figure 2: Age-specific correlations between fertility and female labor force participation between 1985 and 2010





UNIVERSITÀ
CATTOLICA
del Sacro Cuore

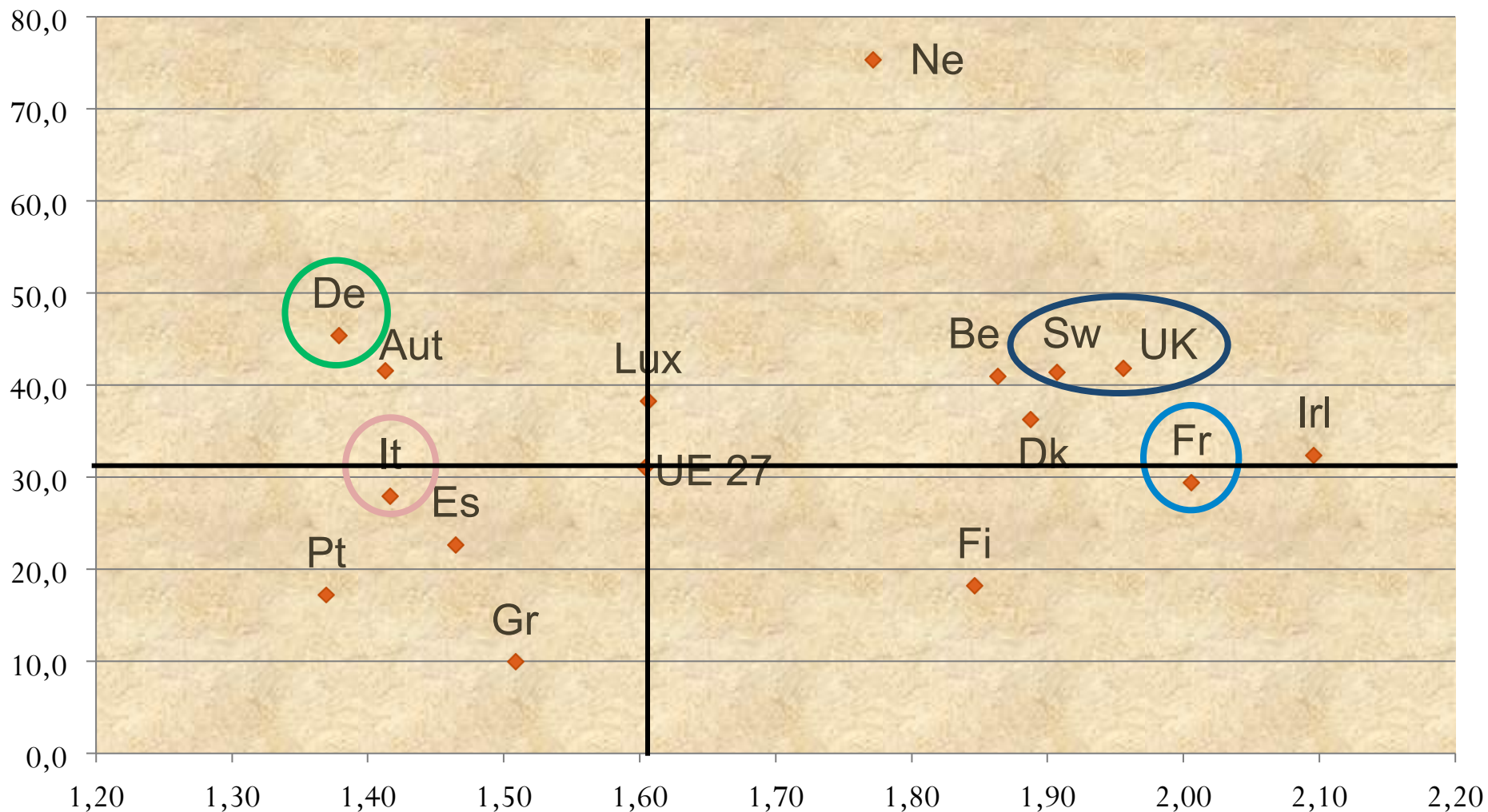
Correlazione lavoro F / fertilità





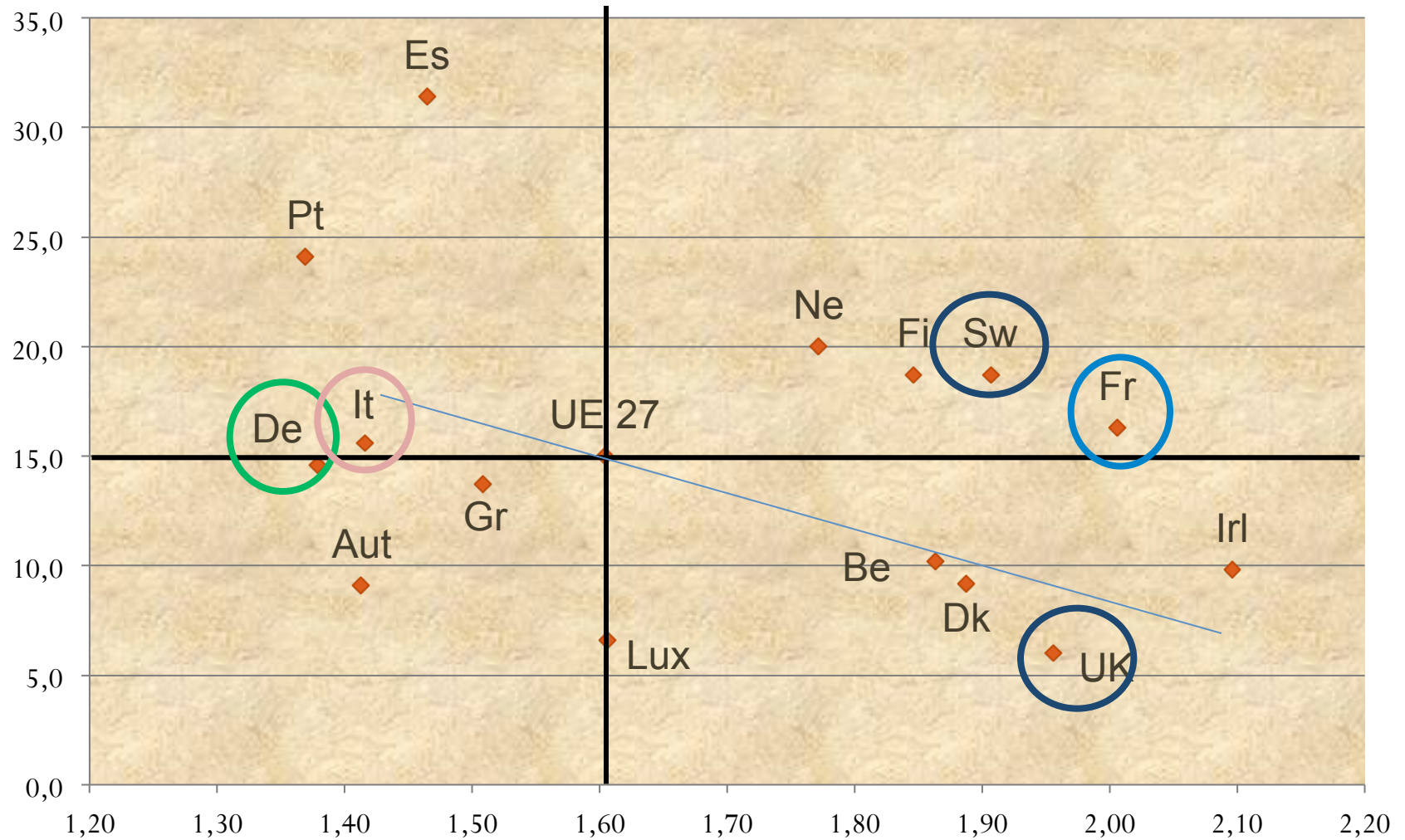
UNIVERSITÀ
CATTOLICA
del Sacro Cuore

Correlazione Part Time F e fertilità



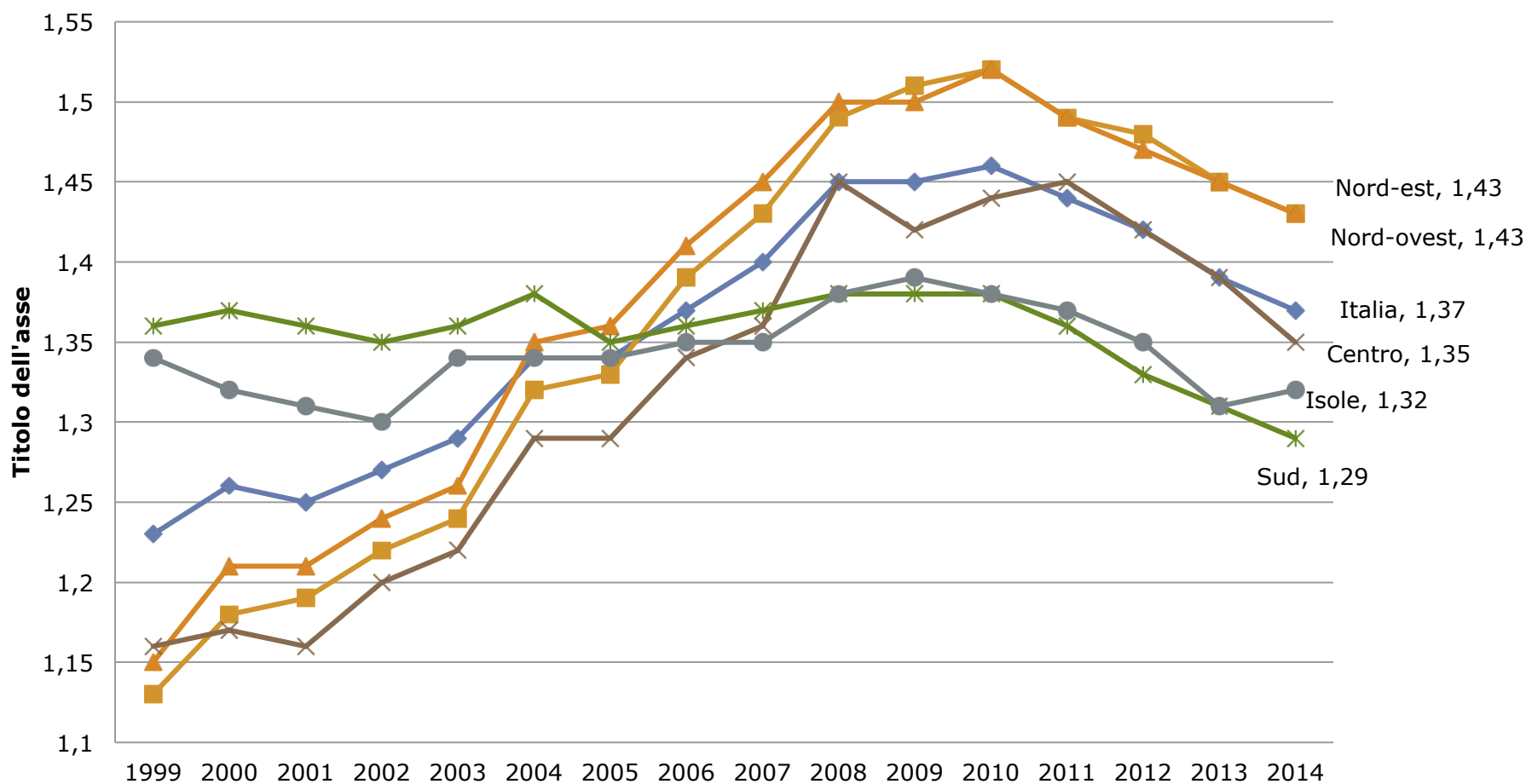


Correlazione TD F e fertilità





Tassi di fertilità Italia





Sempre meno nascite

	2001	2008	2010	2014
Territorio di residenza				
Italia	529.156	570.179	549.794	494.550
Nord-ovest	130.358	149.652	146.785	130.471
Nord-est	96.234	111.717	108.806	96.579
Centro	93.597	111.434	105.595	96.936
Isole	64.212	62.445	59.806	55.069



La grande illusione

	2008	2010	2012	2013	2014
Nati da genitori ITALIANI	480.217	457.171	426.847	410.208	398.540
Nati da genitori STRANIERI	72.472	78.082	79.894	77.705	75.067
Fecondità TOTALE	1,45	1,46	1,42	1,39	1,37
Fecondità donne ITALIANE	1,34	1,34	1,29	1,29	1,29
Fecondità donne STRANIERE	2,65	2,43	2,37	2,1	1,97



Shock familiare

1971

- 2 milioni fam. Unipersonali
- 3,35 componenti per famiglia

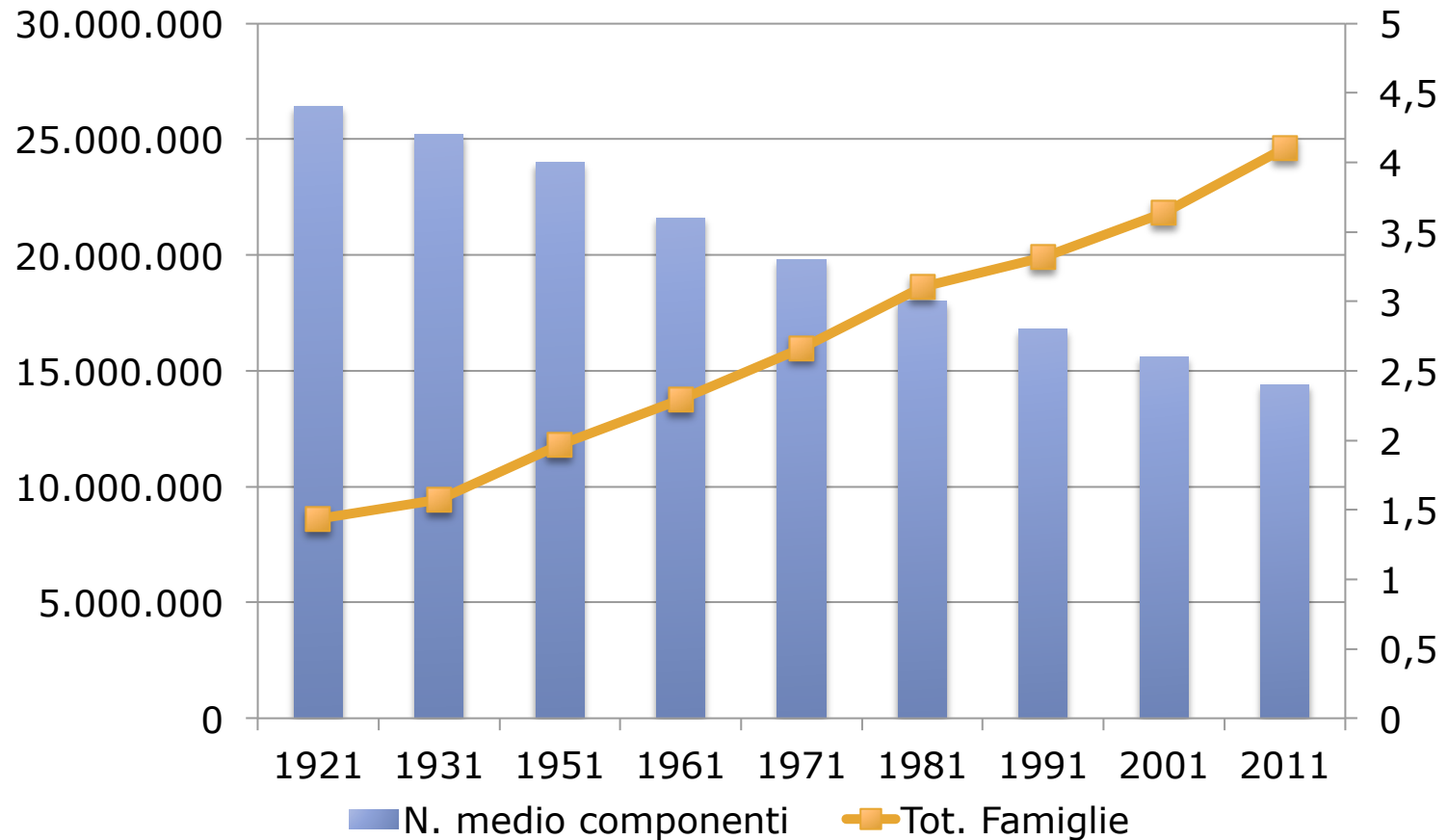
2011

- 7,5 milioni fam. unipersonali
- 2,4 componenti per famiglia



UNIVERSITÀ
CATTOLICA
del Sacro Cuore

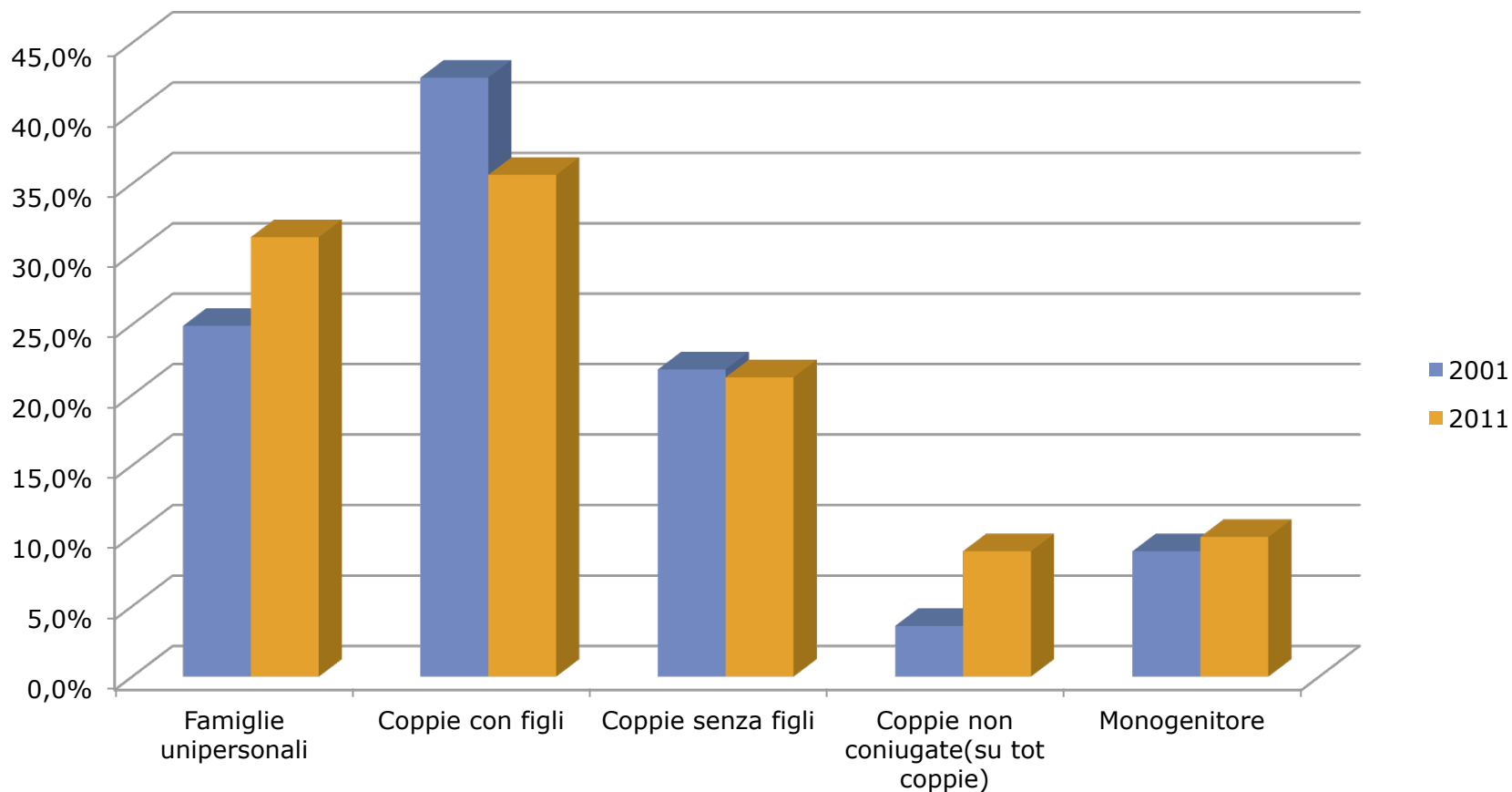
Cambiamento della famiglia / 1





UNIVERSITÀ
CATTOLICA
del Sacro Cuore

Famiglie in Italia





UNIVERSITÀ
CATTOLICA
del Sacro Cuore

Perché si fanno pochi figli?

19,5%

- Motivi economici

9%

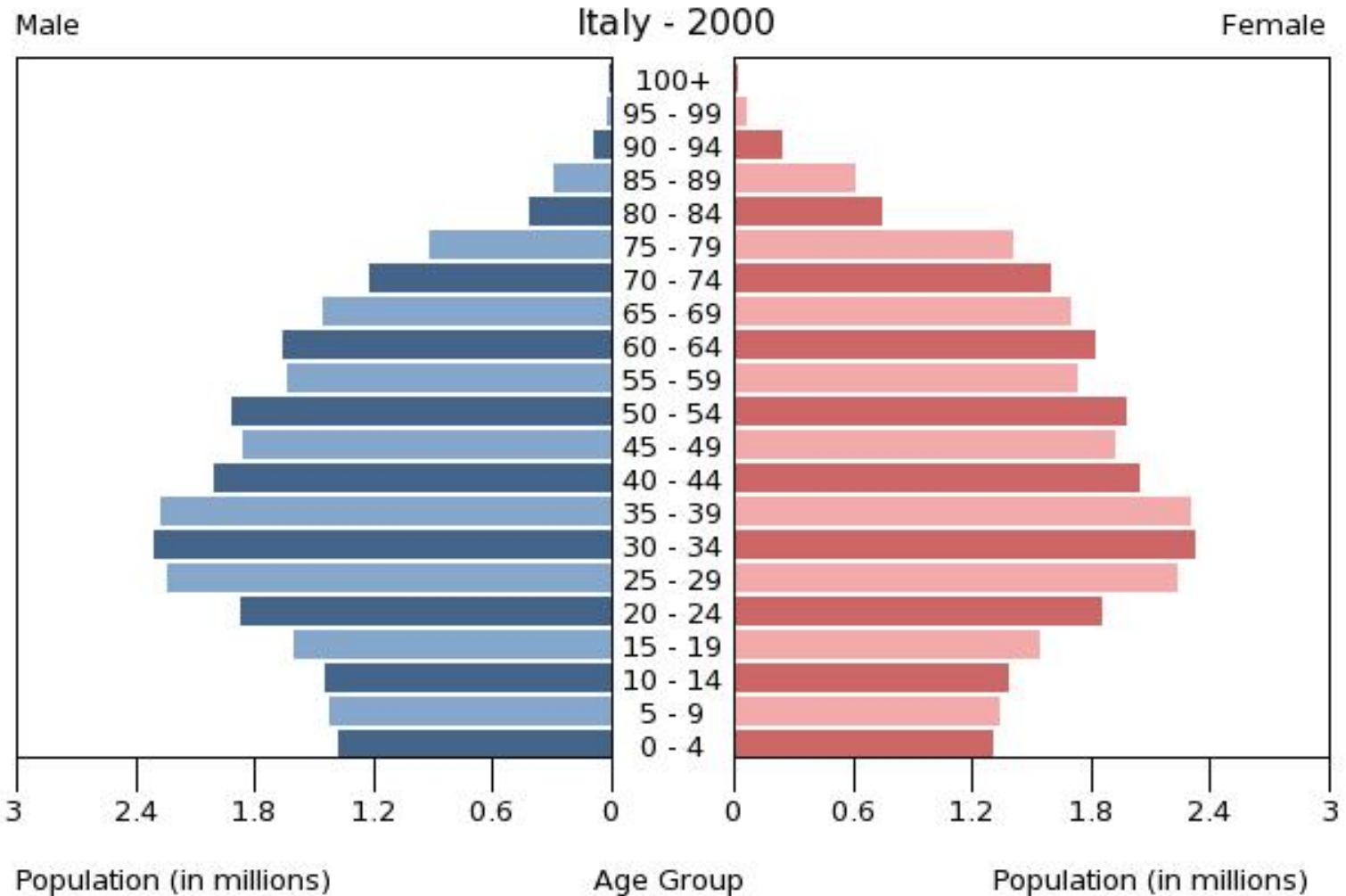
- Difficoltà di conciliazione

57,8%

- Motivi personali



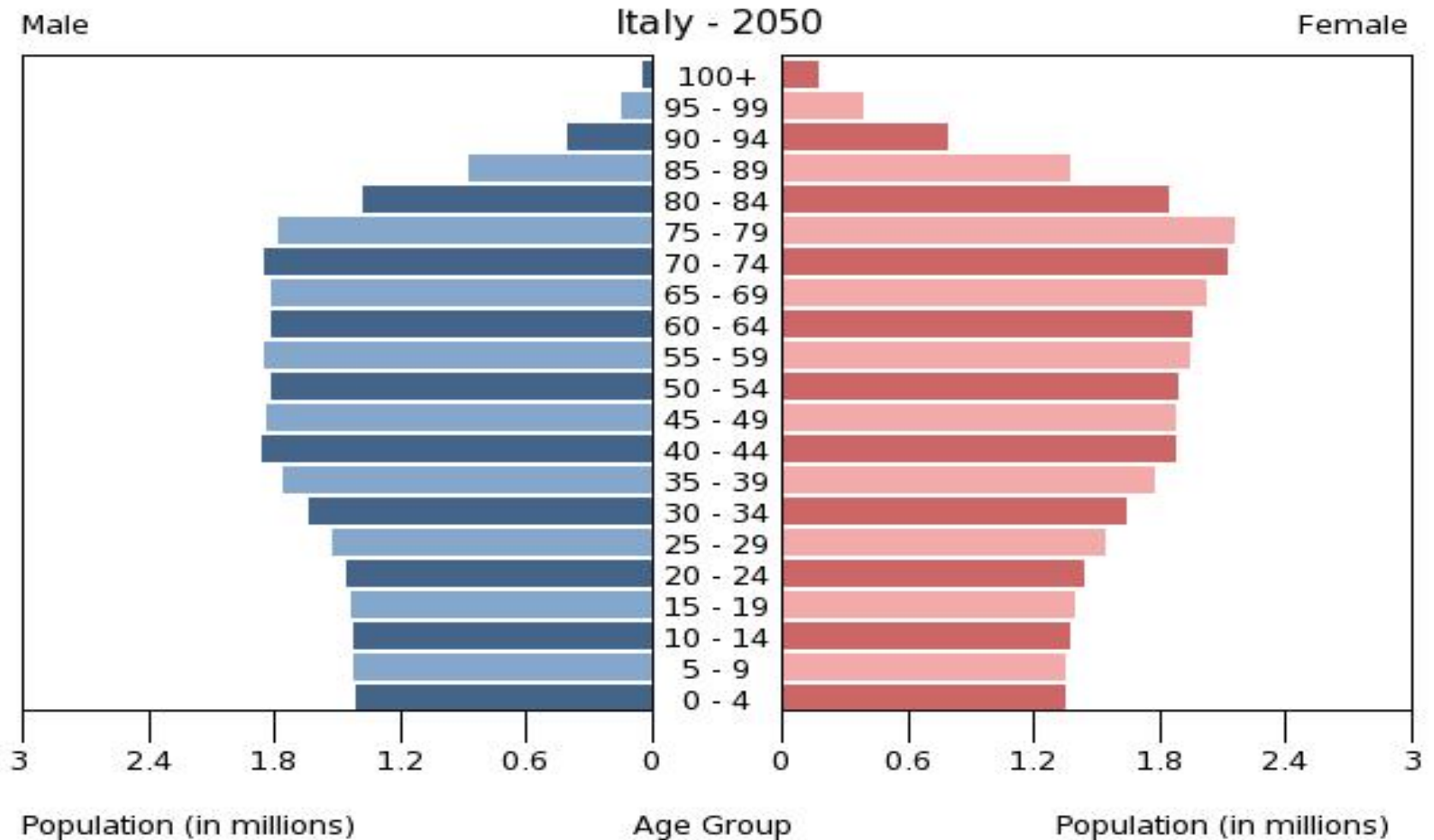
Dall'illusione alla realtà





UNIVERSITÀ
CATTOLICA
del Sacro Cuore

Dall'illusione alla realtà





Quanti saranno gli over 65

	Population aged 65+ population (annual average)						% change		
	2013	2020	2030	2040	2050	2060	2013-2020	2020-2060	2013-2060
BE	2,0	2,2	2,8	3,1	3,4	3,7	13,2	63,2	84,8
BG	1,4	1,5	1,6	1,7	1,7	1,7	7,2	14,8	23,1
CZ	1,8	2,2	2,4	2,7	3,0	3,1	19,8	45,3	74,1
DK	1,0	1,2	1,4	1,5	1,5	1,6	14,5	38,8	58,9
DE	17,1	18,7	22,4	24,3	23,7	22,9	9,4	22,5	34,1
EE	0,2	0,3	0,3	0,3	0,3	0,3	10,2	23,5	36,1
IE	0,6	0,7	0,9	1,1	1,2	1,1	21,0	63,0	97,2
EL	2,2	2,4	2,6	2,9	3,1	2,8	5,2	19,7	25,9
ES	8,3	9,2	11,3	13,8	15,2	13,9	10,1	50,8	66,0
FR	11,7	13,8	16,4	18,4	18,7	18,8	17,7	36,6	60,8
HR	0,8	0,9	1,0	1,0	1,1	1,1	11,7	25,9	40,6
IT	12,8	13,9	16,3	19,2	20,0	19,9	8,8	43,0	55,6
CY	0,1	0,1	0,2	0,2	0,3	0,3	24,9	107,0	158,0
LV	0,4	0,4	0,4	0,4	0,4	0,4	1,8	1,1	3,0
LT	0,5	0,5	0,6	0,6	0,5	0,5	0,9	-13,6	-12,8
LU	0,1	0,1	0,1	0,2	0,2	0,2	23,9	164,1	227,1
HU	1,7	2,0	2,1	2,4	2,6	2,7	15,6	36,0	57,2
MT	0,1	0,1	0,1	0,1	0,1	0,1	25,9	45,8	83,5
NL	2,9	3,4	4,3	4,8	4,7	4,7	19,5	36,4	62,9
AT	1,5	1,7	2,2	2,5	2,7	2,8	11,4	62,8	81,4
PL	5,6	7,0	8,5	9,1	10,4	11,0	26,2	55,5	96,4
PT	2,1	2,3	2,6	3,0	3,1	2,8	10,6	25,0	38,1
RO	3,3	3,7	4,0	4,6	5,0	5,0	13,4	35,5	53,6
SI	0,4	0,4	0,5	0,6	0,6	0,6	20,8	39,2	68,2
SK	0,7	0,9	1,1	1,3	1,5	1,6	26,9	75,4	122,5
FI	1,0	1,2	1,4	1,5	1,5	1,6	20,1	30,4	56,7
SE	1,9	2,1	2,4	2,6	2,8	3,2	12,3	52,4	71,1
UK	11,1	12,5	15,1	17,3	18,5	19,9	12,4	59,1	78,9
NO	0,8	1,0	1,2	1,5	1,7	1,9	19,3	98,5	136,9
EU	93,2	105,3	124,8	141,2	147,9	148,3	13,0	40,8	59,1
EA	64,1	71,8	85,8	97,7	100,7	98,5	12,0	37,2	53,7



E quanti gli over 80

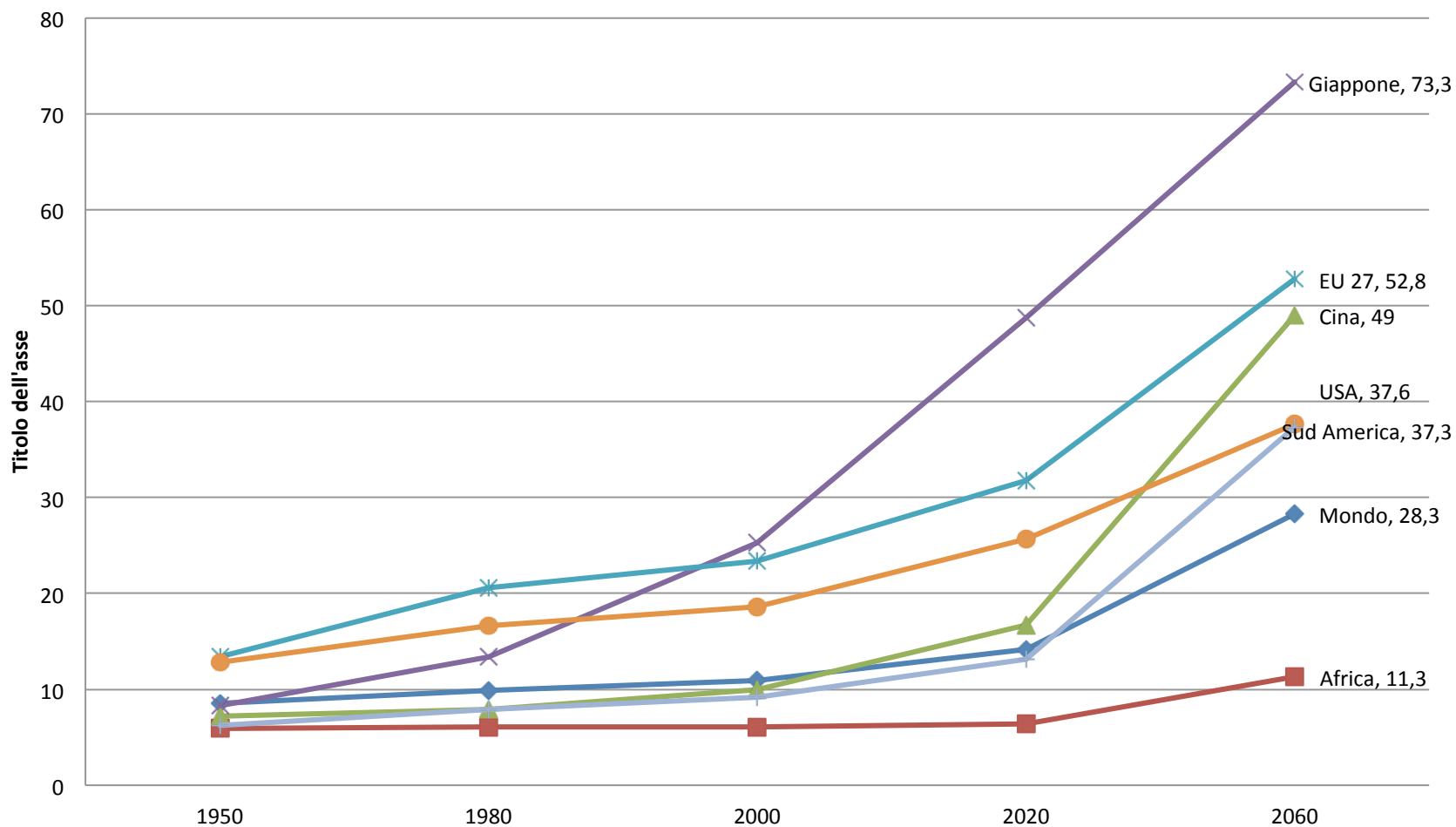
	Population aged 80+ (annual average)						% change		
	2013	2020	2030	2040	2050	2060	2013-2020	2020-2060	2013-2060
BE	0,6	0,6	0,8	1,1	1,3	1,4	9,0	112,0	131,0
BG	0,3	0,3	0,4	0,5	0,6	0,7	6,5	97,0	109,8
CZ	0,4	0,4	0,7	0,9	0,9	1,3	8,7	186,8	211,8
DK	0,2	0,3	0,4	0,5	0,6	0,6	17,9	129,2	170,3
DE	4,5	6,0	6,5	8,2	10,6	9,5	33,2	59,0	111,8
EE	0,1	0,1	0,1	0,1	0,1	0,1	22,3	65,6	102,6
IE	0,1	0,2	0,2	0,3	0,4	0,5	20,5	230,6	298,3
EL	0,6	0,8	0,8	1,0	1,2	1,3	17,2	74,1	104,1
ES	2,6	2,8	3,4	4,4	5,8	6,9	8,9	143,3	165,1
FR	3,7	4,1	5,3	6,8	7,7	8,0	9,5	95,9	114,5
HR	0,2	0,2	0,3	0,3	0,4	0,4	20,9	83,0	121,2
IT	3,8	4,4	5,2	6,2	8,0	8,7	16,3	97,0	129,2
CY	0,0	0,0	0,1	0,1	0,1	0,1	30,6	215,4	311,8
LV	0,1	0,1	0,1	0,1	0,2	0,2	16,9	38,2	61,6
LT	0,1	0,2	0,2	0,2	0,2	0,2	14,2	26,1	44,1
LU	0,0	0,0	0,0	0,1	0,1	0,1	21,9	242,0	317,1
HU	0,4	0,4	0,6	0,8	0,8	1,1	9,6	138,3	161,1
MT	0,0	0,0	0,0	0,0	0,0	0,0	34,0	132,3	211,2
NL	0,7	0,8	1,2	1,6	2,0	1,9	17,5	127,2	166,9
AT	0,4	0,5	0,6	0,8	1,1	1,1	15,3	120,7	154,3
PL	1,5	1,7	2,2	3,3	3,3	4,1	14,8	142,5	178,3
PT	0,6	0,7	0,8	1,0	1,2	1,3	17,4	97,8	132,1
RO	0,8	0,9	1,0	1,4	1,6	2,0	18,3	119,5	159,7
SI	0,1	0,1	0,1	0,2	0,2	0,3	21,4	121,0	168,3
SK	0,2	0,2	0,3	0,4	0,5	0,6	11,3	229,2	266,3
FI	0,3	0,3	0,5	0,6	0,6	0,6	15,7	94,3	124,8
SE	0,5	0,5	0,8	0,9	1,1	1,2	7,6	117,3	133,9
UK	3,0	3,4	4,7	5,7	7,2	7,6	13,1	123,3	152,6
NO	0,2	0,2	0,4	0,5	0,6	0,7	4,0	199,5	211,5
EU	25,9	30,2	37,3	47,4	57,7	61,7	16,6	104,5	138,4
EA	18,4	21,7	26,1	32,9	41,0	42,6	17,9	95,9	131,0



UNIVERSITÀ
CATTOLICA
del Sacro Cuore

Dipendenza anziani

over 65 anni / popolazione 16-64 anni

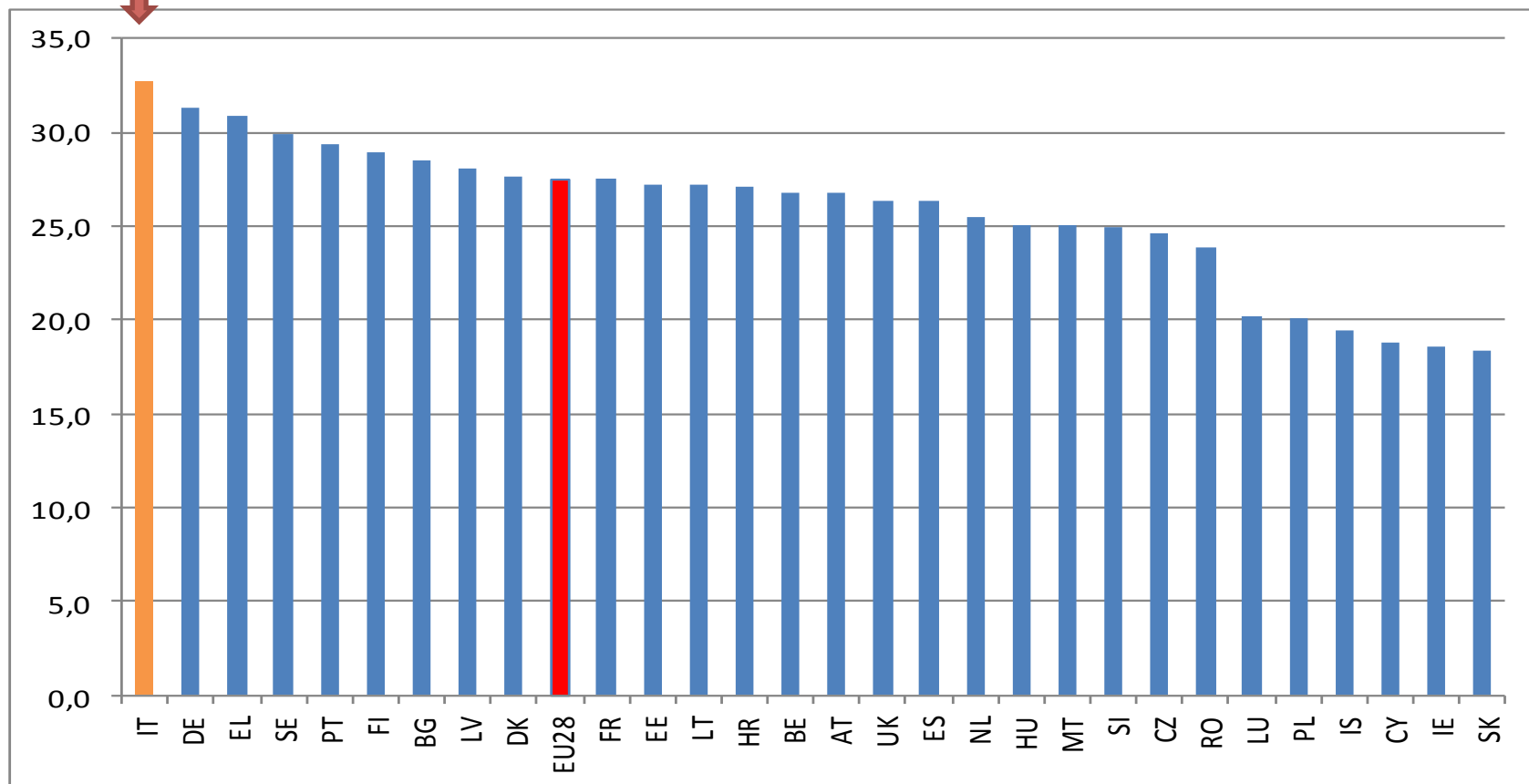


Fonte: European Commission 2015



Indice di dipendenza anziani in UE

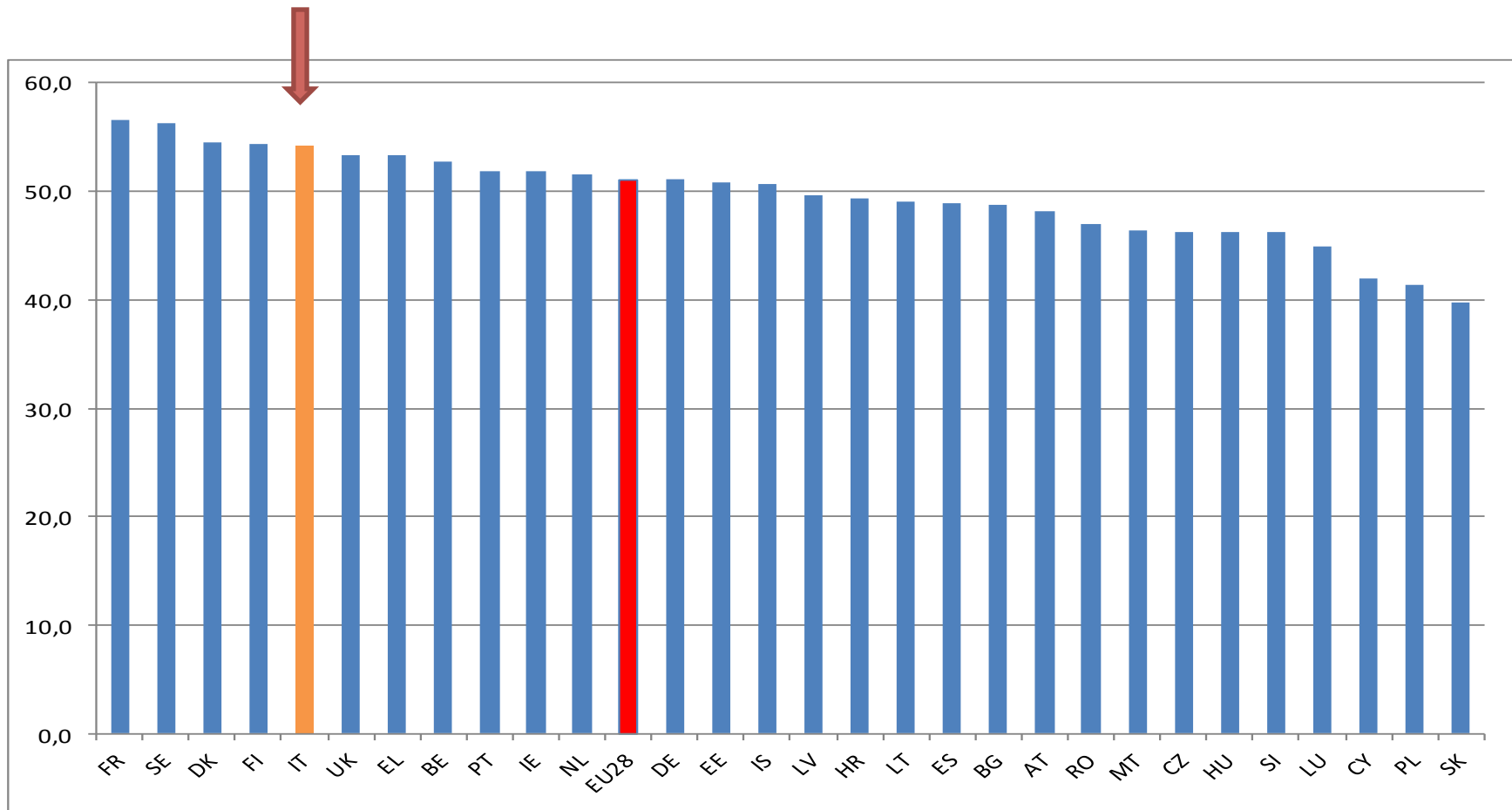
[Nel 2014 in Italia c'era il 32,7% di anziani ogni 100 persone potenzialmente indipendenti]





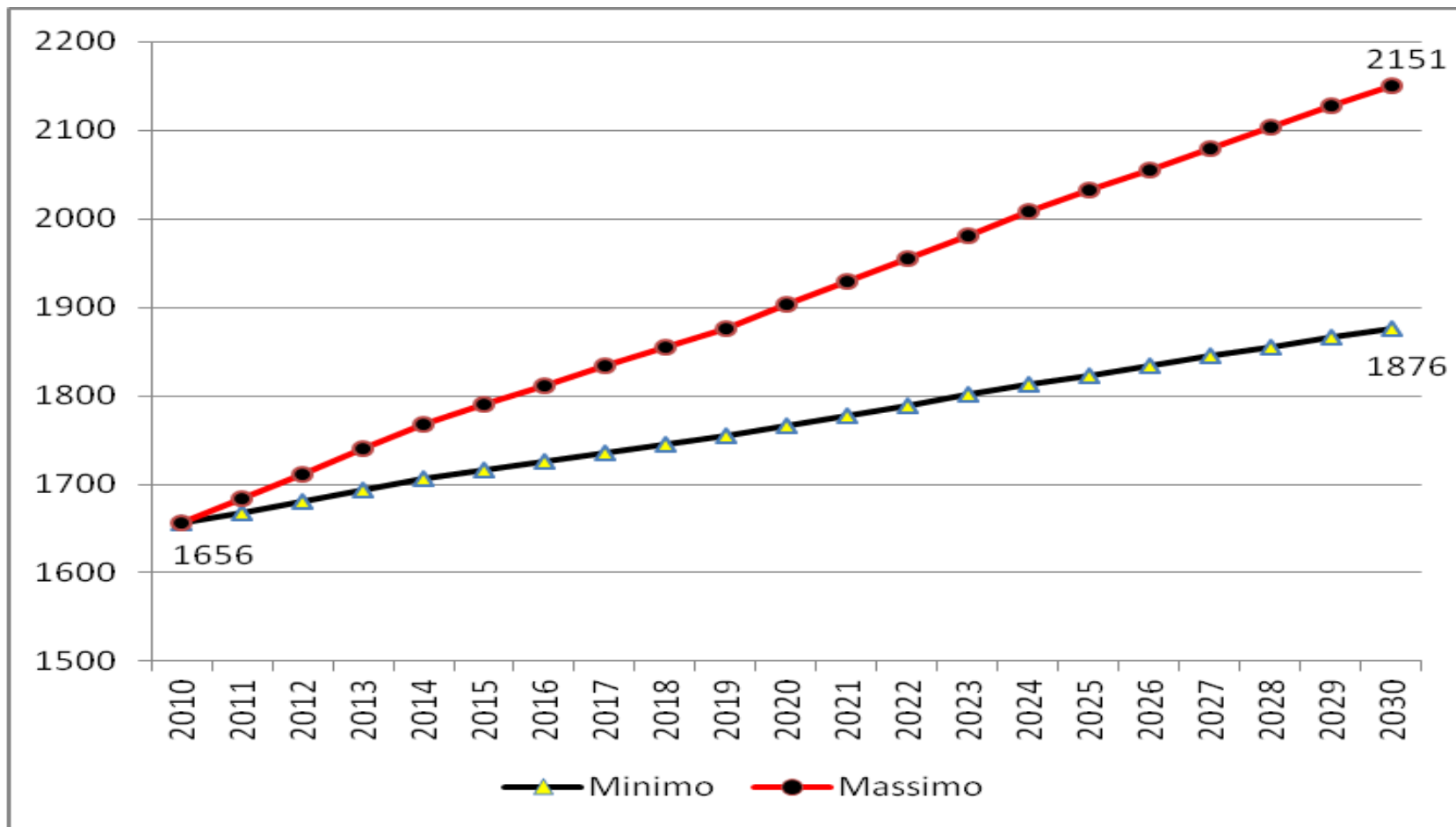
Indice di dipendenza strutturale in UE

[Nel 2014 in Italia il 54,2% degli individui erano inattivi]





Stima dell' esigenza di badanti (Italia)





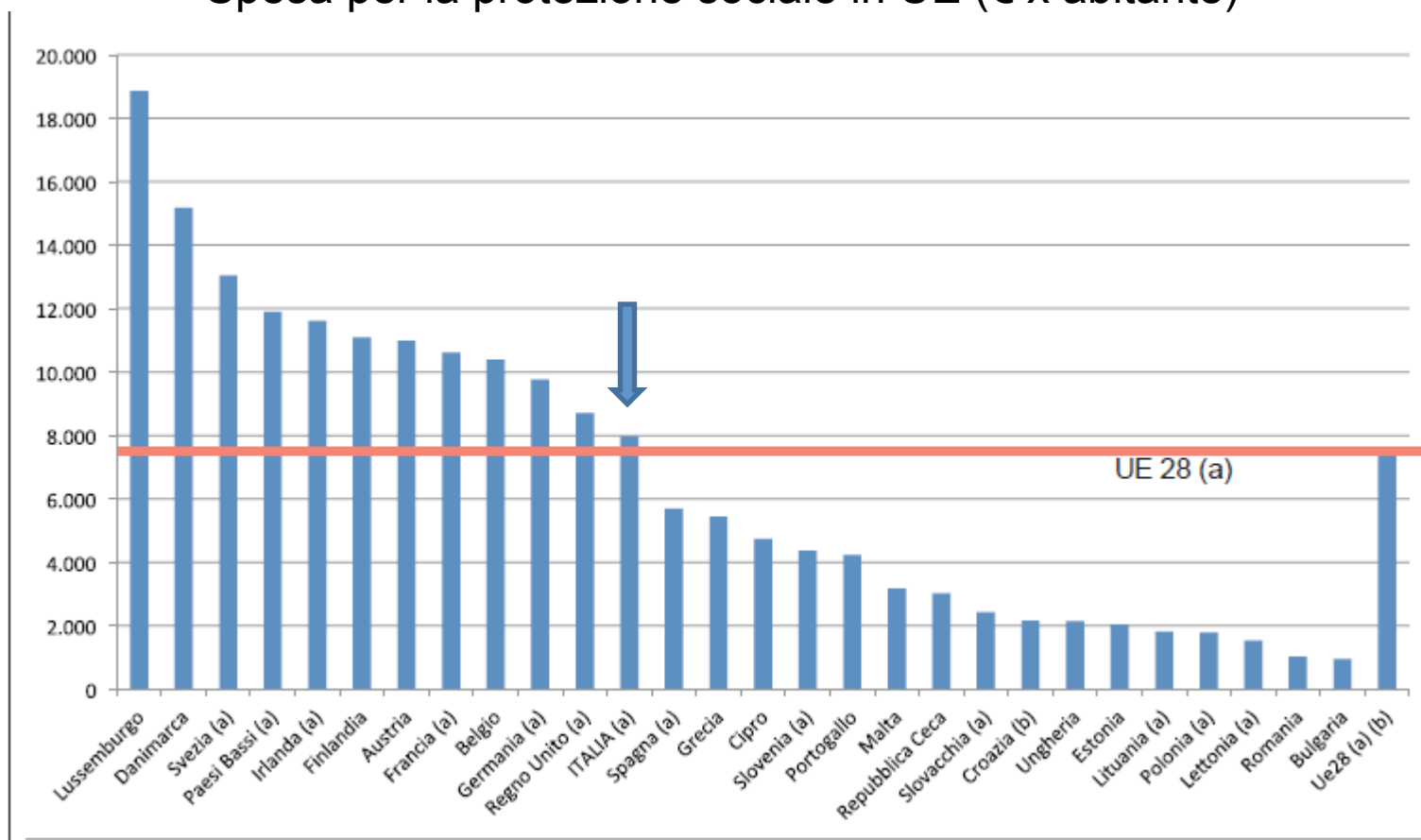
UNIVERSITÀ
CATTOLICA
del Sacro Cuore

- I bisogni che si trasformano
- **Il welfare sotto pressione**
- L'azienda responsabile



Spesa protezione sociale

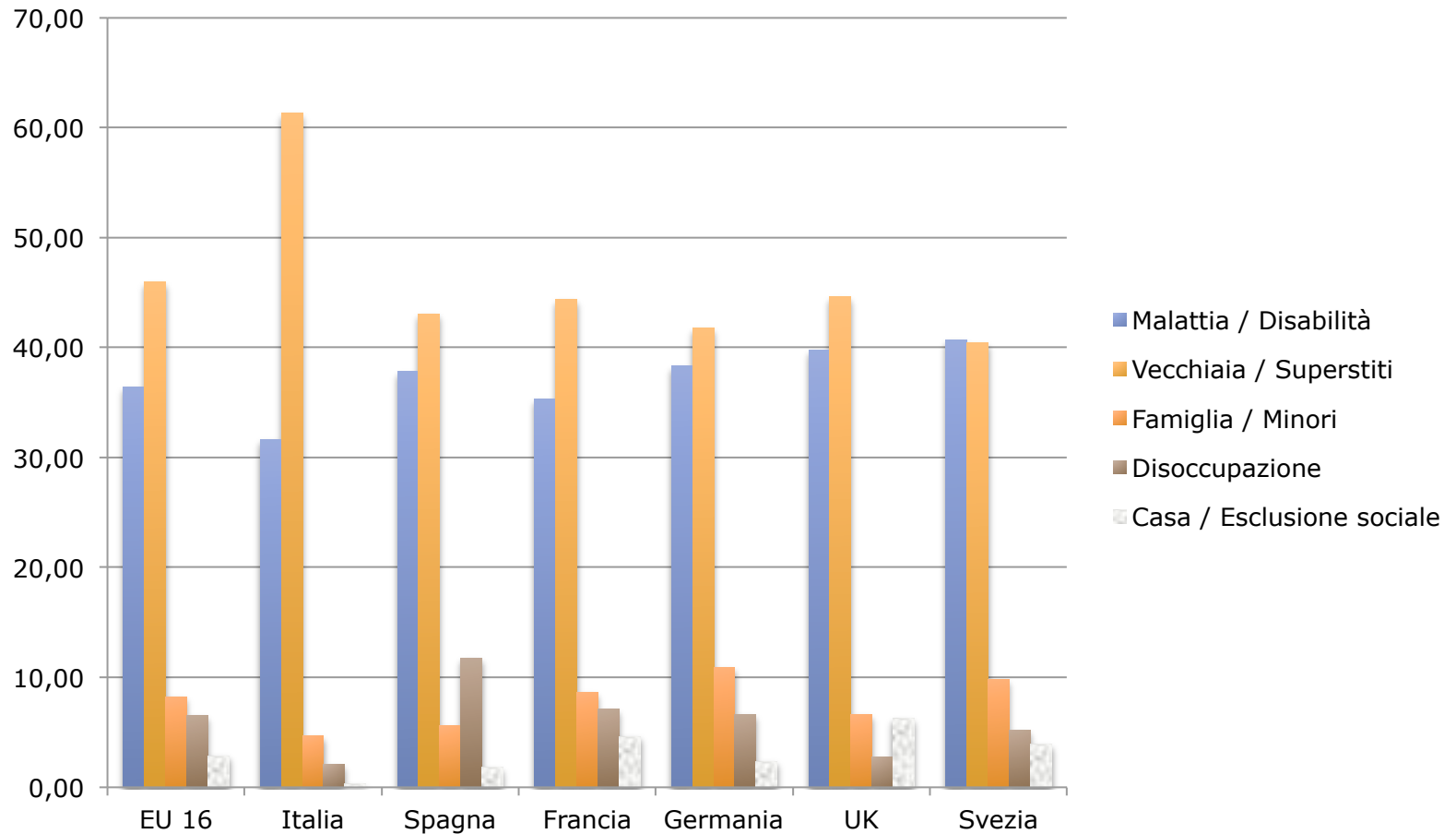
Spesa per la protezione sociale in UE (€ x abitante)





UNIVERSITÀ
CATTOLICA
del Sacro Cuore

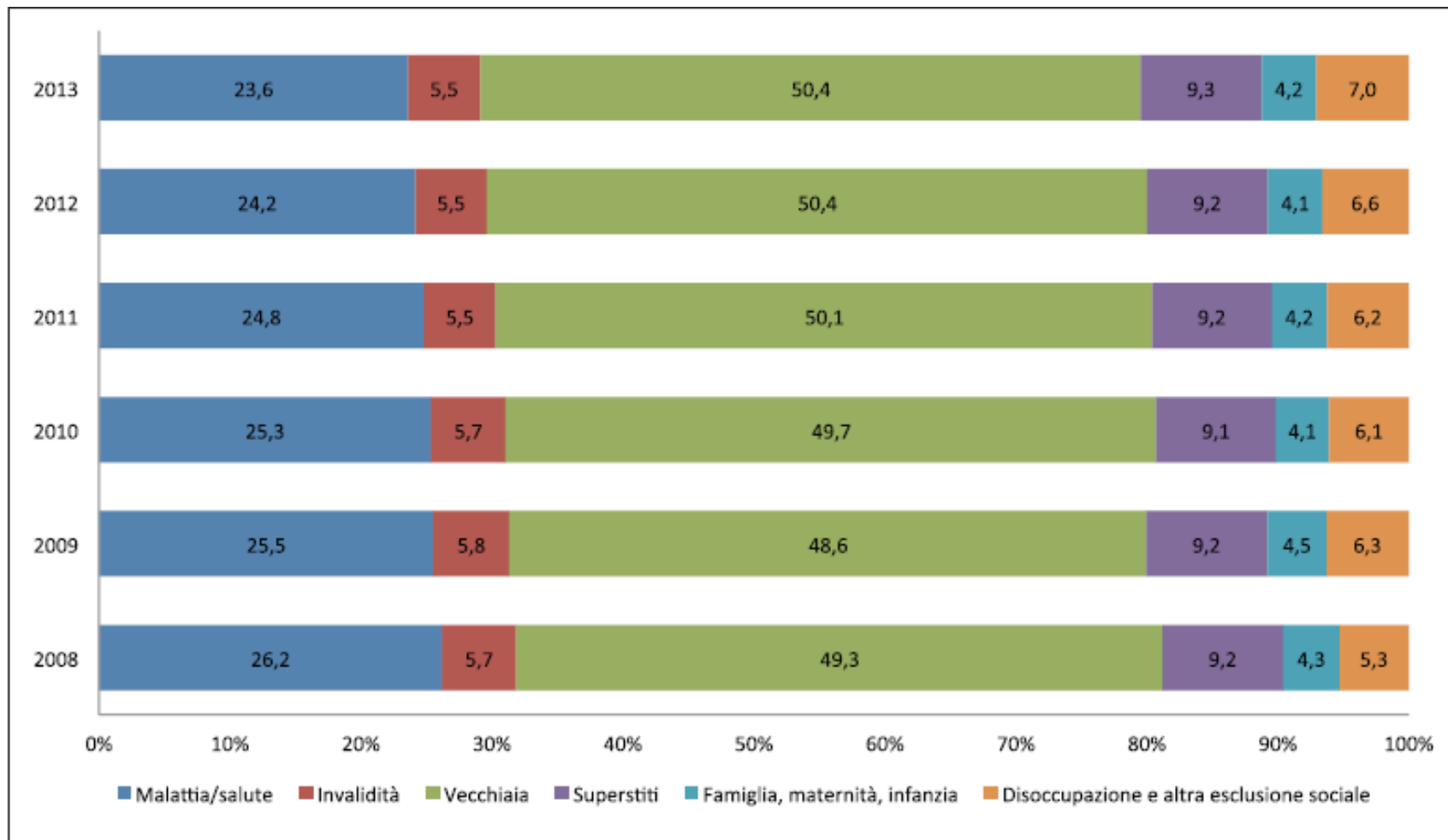
Spesa sociale, principali indicatori (Eurostat)





UNIVERSITÀ
CATTOLICA
del Sacro Cuore

Andamento della spesa per funzione





Conciliazione cura-lavoro

Care strategies for children

	<i>Informal care</i>	<i>Index of leave facilities</i>	<i>Index of financial provisions</i>	<i>Public services for children 0–3</i>
Italy	High	Medium	Low	Low
Greece	High	Low	Low	Low
Spain	High	Low	Low	Low
Portugal	Low	Low	Medium	Low
Ireland	Medium	Low	Low	Low
UK	High	Low	Medium	Low
Netherlands	High	Low	Medium	Low/Medium
Austria	Medium	Medium	n.a.	Low
Germany	Medium	Medium	Medium	Low
Belgium	Medium	Medium	High	Medium
France	Low	Medium	High	Medium
Denmark	Low	High	Medium	High
Finland	Low	High	n.a.	Medium
Sweden	n.a.	High	n.a.	High



Long-term care

	<i>Care strategies for the elderly</i>		
	<i>Index of public pension schemes</i>	<i>Residential care</i>	<i>Community care</i>
Italy	High	Low	Low
Greece	Low	Low	Low
Spain	Low	Low	Low
Portugal	Low	Low	Low
Ireland	Low	Medium	Medium
UK	Medium	High	–
Netherlands	High	High	Medium
Austria	High	Medium	Low
Germany	Medium	Medium	Low
Belgium	Medium	Medium	Low
France	Medium	Medium	Low
Denmark	Medium	High	High
Finland	Medium	Medium	Medium
Sweden	Medium	Medium	High



UNIVERSITÀ
CATTOLICA
del Sacro Cuore

Spesa Long Term Care (in % su PIL)

	Servizi domiciliari	Servizi residenziali	Cash	Totale
Danimarca	1,33	1,14	2,04	4,50
Svezia	1,85	1,87	0,16	3,88
Olanda	0,53	2,00	1,29	3,82
Francia	0,44	1,38	0,34	2,16
Regno Unito	0,86	0,56	0,56	1,97
Italia	0,49	0,55	0,86	1,91
Eu 27	0,53	0,80	0,52	1,84
Germania	0,40	0,58	0,45	1,43
Spagna	0,22	0,46	0,14	0,82



Copertura servizi LTC

	% anziani assistiti in strutture residenziali	% anziani assistiti a domicilio
Belgio	8.1	7.9
Svezia	7.5	9.3
Francia	6.3	4.4
Austria	5.5	19.3
Regno Unito	5.1	6.9
Finlandia	4.9	6.9
Danimarca	4.4	21.5
Lussemburgo	4	4.4
Spagna	4	2.1
Germania	3.9	6.2
Italia	2	4.1
Grecia	1	0.4



UNIVERSITÀ
CATTOLICA
del Sacro Cuore

Proiezioni di spesa (% su PIL)

	2010	2020	2030	2040	2050	2060
Pensioni	15,3	15,2	14,8	15,8	15,7	14,4
Sanità	7,3	7	7,4	7,8	8,1	8,1
LTC	1,9	1,9	2	2,3	2,6	2,8
Totale	24,5	24,1	24,2	25,9	26,4	25,3



UNIVERSITÀ
CATTOLICA
del Sacro Cuore

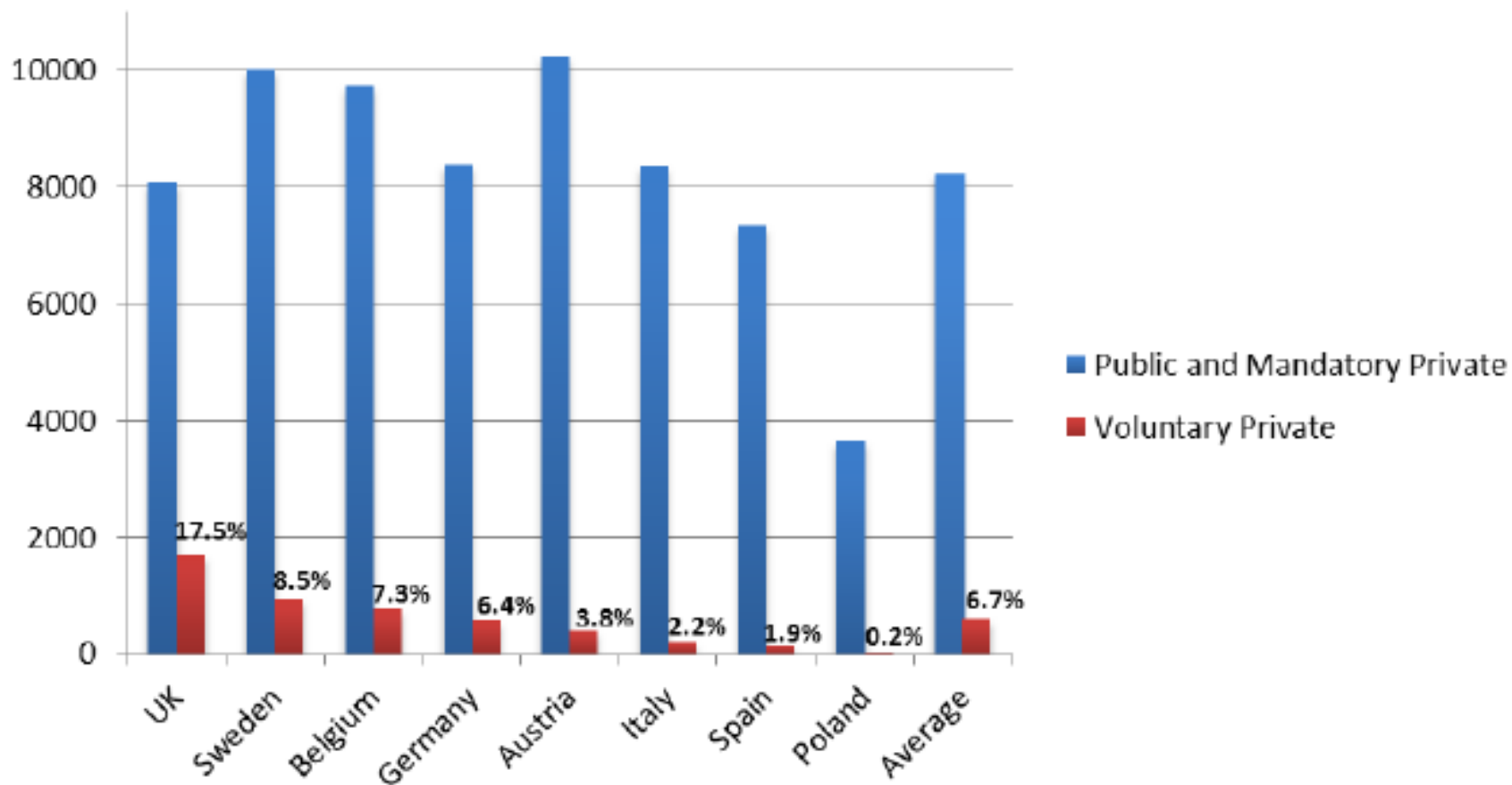
- I bisogni che si trasformano
- Il welfare sotto pressione
- **L'azienda responsabile**



UNIVERSITÀ
CATTOLICA
del Sacro Cuore

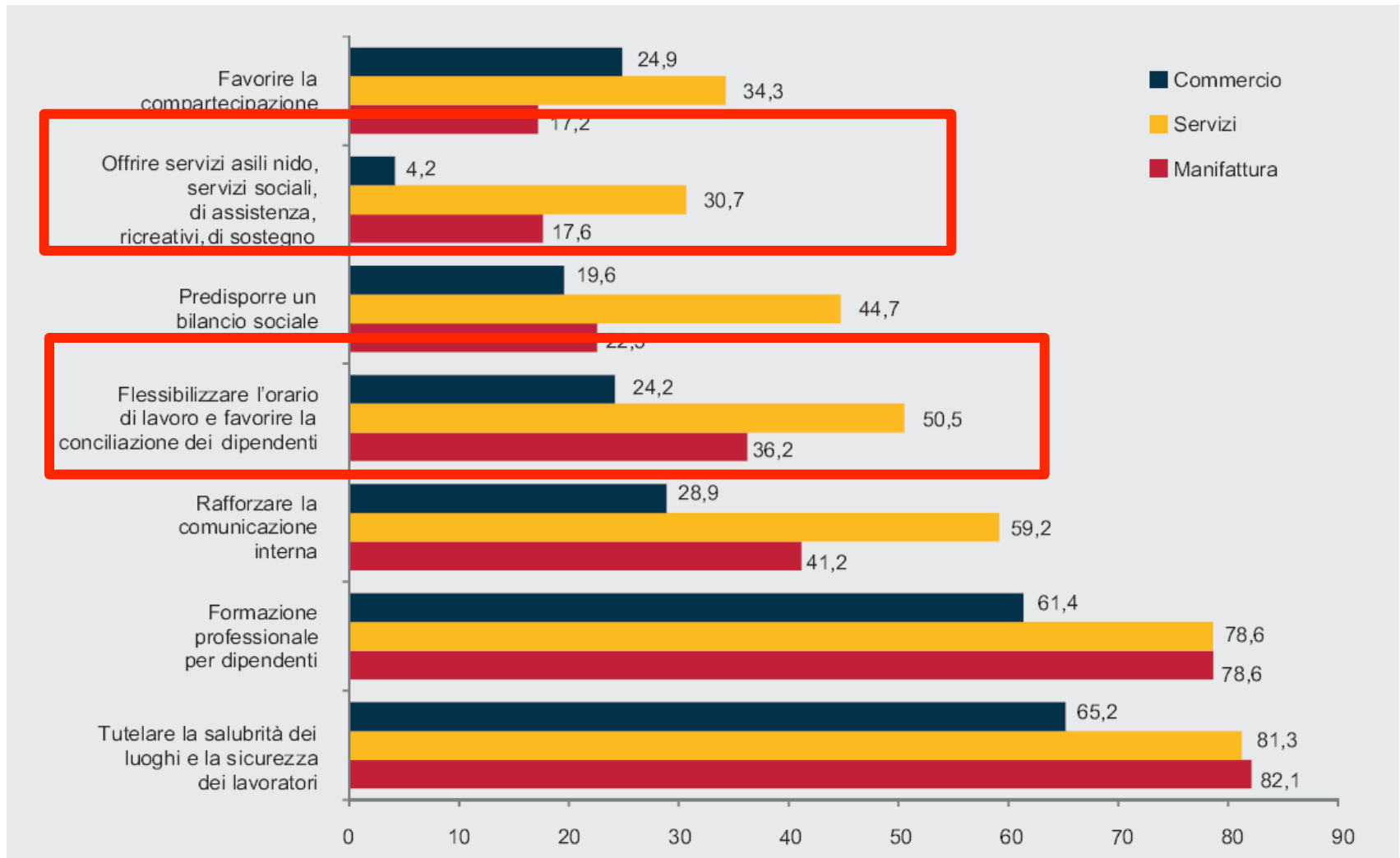
Spesa per welfare occupazionale

(spesa pro capite Voluntary Occupational Welfare in rapporto alla
spesa pubblica pro capite)





La diffusione nella contrattazione di II livello





UNIVERSITÀ
CATTOLICA
del Sacro Cuore

Grazie per l'attenzione

