



CSR Forum 2014

SFIDE E OPPORTUNITÀ PER LO SVILUPPO DELLA RENDICONTAZIONE DI SOSTENIBILITÀ

Angela Tanno

Ufficio Responsabilità Sociale d'Impresa

Ruolo di ABI rispetto alla CSR

Punto di raccordo per il settore bancario e finanziario su informazioni ed iniziative sul tema



Contribuisce a sviluppare il dibattito e la diffusione del tema

Promuove le attività delle banche

Fornisce gli strumenti necessari per integrare strategie di responsabilità sociale nel business bancario

Contributo allo sviluppo del tema



United Nations Global Compact



Global Compact Network Italia

ISO 26000
SOCIAL RESPONSIBILITY



Forum per la Finanza Sostenibile

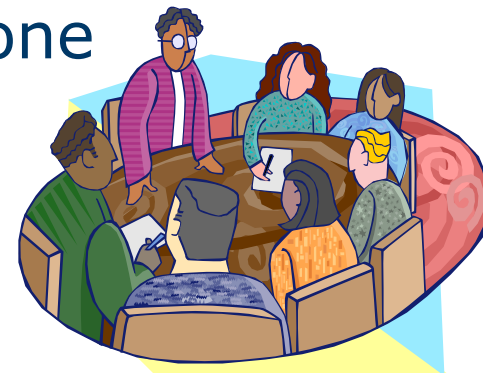
Temi di lavoro

Accountability

Integrazione delle informazioni extra finanziarie nel rapporto banca-impresa

Inclusione finanziaria e sociale e relazione banche-migranti

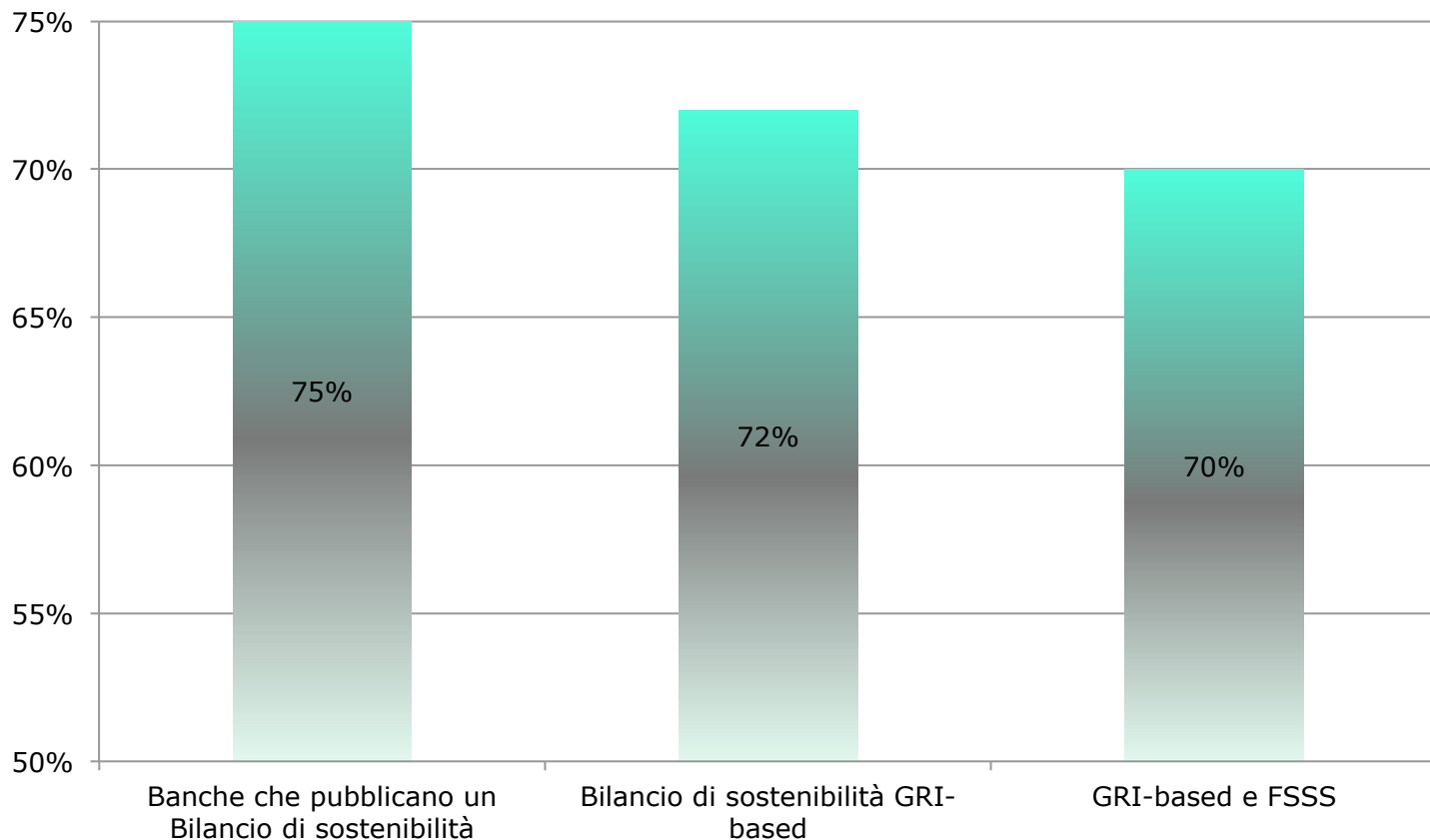
Investimenti sostenibili



Accountability – Lo scenario di settore

La rendicontazione agli stakeholder 2014

in termini di totale attivo di settore



Fonte: ABI – Ufficio Responsabilità Sociale di Impresa

2001 «Modello di bilancio sociale ed ambientale per il settore del credito»

2005 «Il rendiconto agli stakeholder»

2012 «Specifiche ABI per la redazione del bilancio di sostenibilità secondo le Linee Guida GRI G3.1»

In corso

approfondimenti tematici

indagine sull'applicazione delle metriche GRI

ABI Lab e La Rendicontazione Ambientale

Le linee guida ABI Lab sull'applicazione in banca degli Indicatori Ambiente del G.R.I. (Global Reporting Initiative), realizzate dal 2011 dall'Osservatorio Green Banking di ABI Lab descrivono i processi, i fattori di conversione e le relative fonti da adottare per la rendicontazione ambientale in Banca.

Le rendicontazioni redatte secondo le linee guida ABI Lab risultano pienamente trasparenti e confrontabili.

Il Global Reporting Initiative nel 2013 ha aggiornato alla versione **G4** il proprio framework internazionale

ABI Lab, Tramite il proprio Osservatorio sul Green Banking ha aggiornato le proprie linee guida nel rispetto della versione G4 del G.R.I.

Gli aspetti, previsti dal Global Reporting Initiative per la categoria ambiente, trattati dalle linee guida ABI Lab sono :

- **Materials**
- **Energy**
- **Emissions**
- **Compliance**
- **Supplier Environmental Assessment**
- **Environmental Grievance Mechanisms**
- **Water**
- **Effluents and Waste**



Approfondimenti per le banche

2014

Maggio – Analisi di materialità

Luglio – Stakeholder engagement

Ottobre – Comunicare la sostenibilità

Dicembre – Bilancio integrato

Lavorare per la creazione di valore condiviso

«La responsabilità delle imprese per i loro impatti sulla società.

Per soddisfare pienamente la loro responsabilità sociale, le imprese devono avere in atto un processo per integrare le questioni sociali, ambientali, etiche, i diritti umani e le sollecitazioni dei consumatori nelle loro operazioni commerciali e nella loro strategia di base in stretta collaborazione con i rispettivi interlocutori, con l'obiettivo di:

- fare tutto il possibile per creare un valore condiviso tra i loro proprietari /azionisti e gli altri loro soggetti interessati e la società in generale
- identificare, prevenire e mitigare i loro possibili effetti avversi.»

(Commissione Europea, Comunicazione 2011)

Angela Tanno

Ufficio Responsabilità Sociale di Impresa

Tel. +39 066767570

a.tanno@abi.it

www.abi.it