

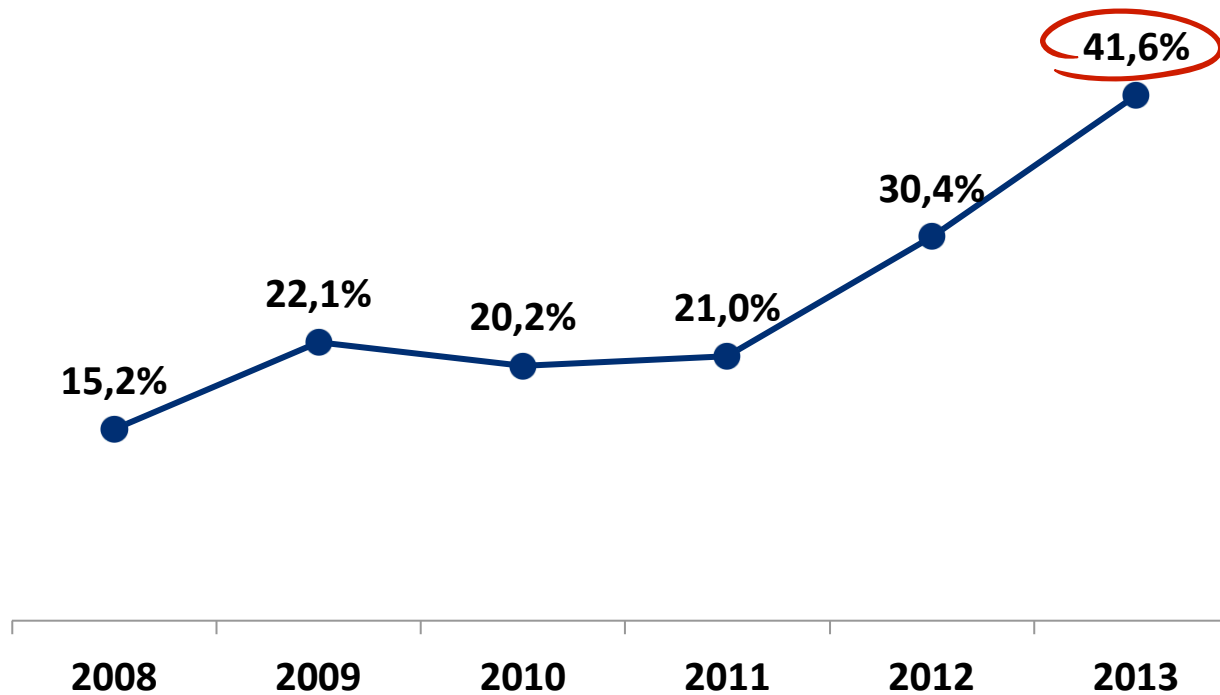
Economia reale e rischio di credito

Andrea Mignanelli
Cerved Credit Management

Il rischio di credito nei bilanci delle banche

Accantonamenti e rettifiche di valore per deterioramento crediti
su margine di intermediazione

Gruppi bancari e banche non appartenenti a gruppi



- 1. Economia reale e nuove sofferenze**
- 2. Economia reale e recupero delle sofferenze**
- 3. L'impianto giudiziario**

I modelli di previsione di Cerved

Settori istituzionale

Segmentazioni

Soff. rettificate
2013(€ mld)

Modello macroeconomico



Modello reale settoriale/
territoriale



Modello previsione tassi
ingresso a sofferenza (*)

Societa' non
finanziarie

600 cluster
(regioni/ settore)

40,094
(80,8%)

Famiglie
produttrici

+ dim. impresa
(progetto con
Abi)

2,614
(5,3%)

Famiglie
consumatrici

5,263
(10,6%)

Amministrazioni
pubbliche

20
regioni

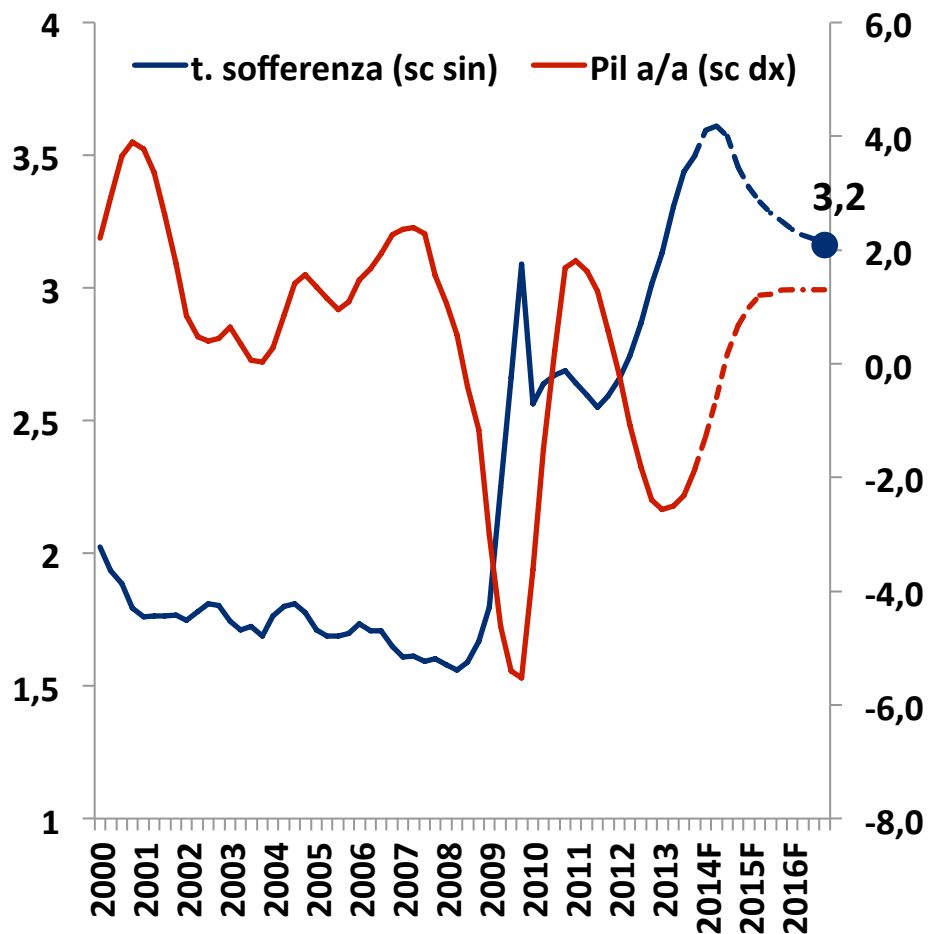
0,158
(0,3%)

Istituzioni senza
scopo di lucro

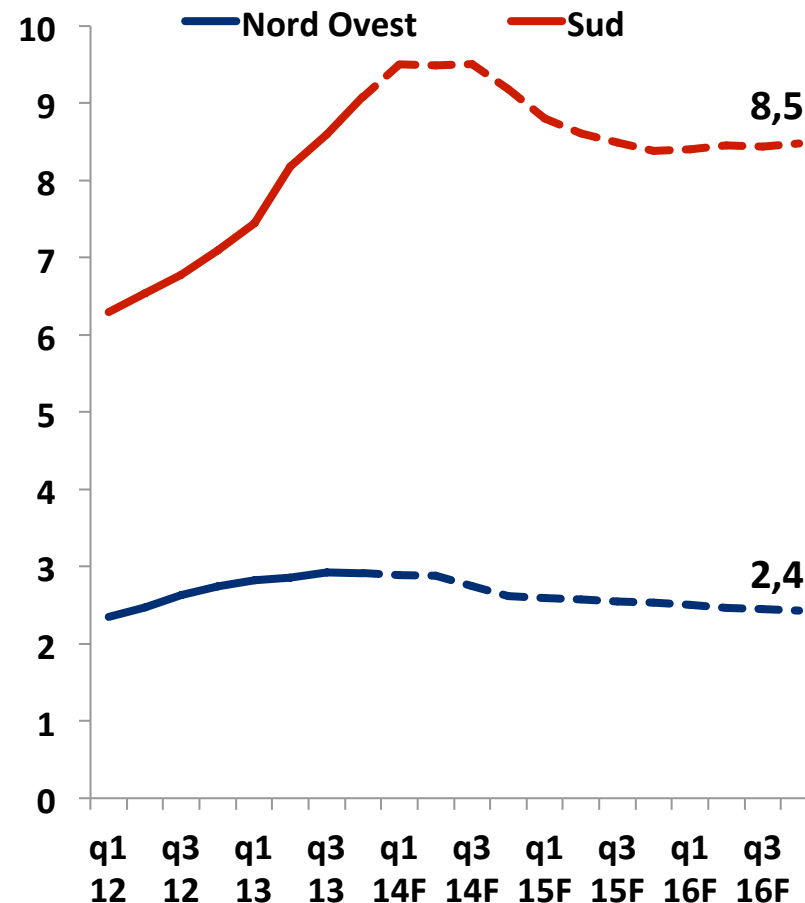
0,361
(0,7%)

Il rischio creditizio delle società non finanziarie

Tassi di ingresso a sofferenza e indicatori reali
Società non finanziarie, scenario baseline

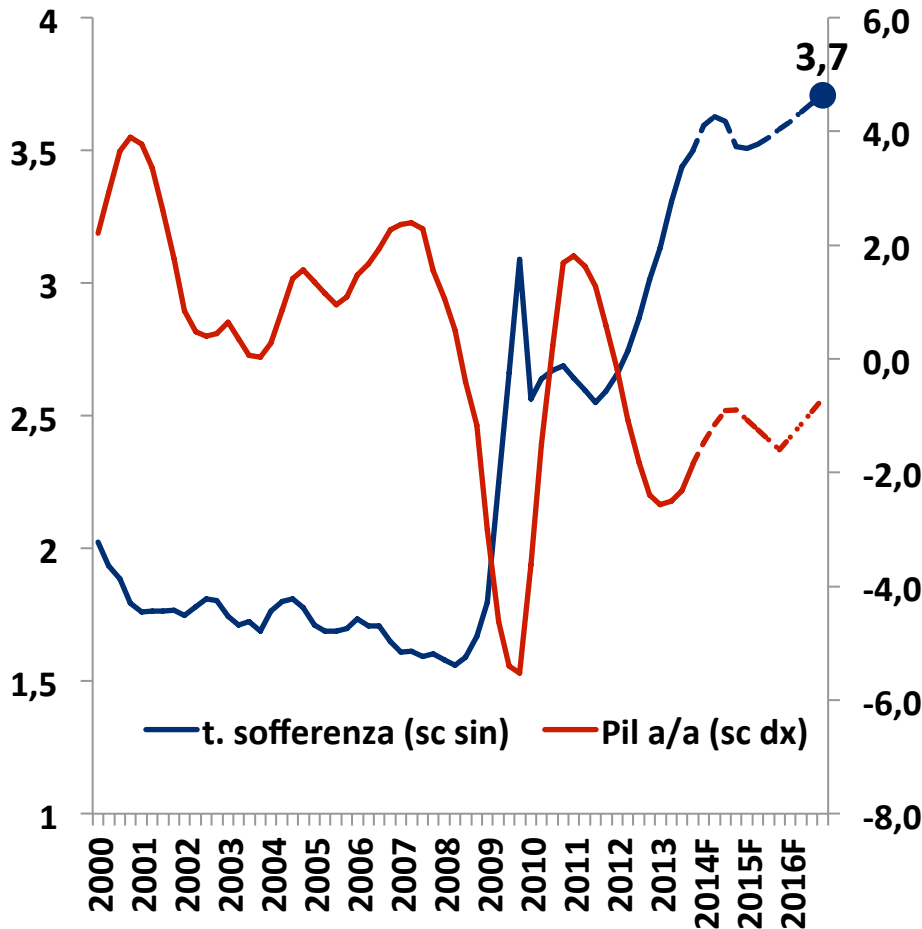


COMMERCIO: tassi di ingresso a sofferenza
Ricavi oltre 5 milioni di euro



Il rischio creditizio delle imprese in base allo scenario 'adverse' di Eba

Tassi di ingresso a sofferenza e Pil
Società non finanziarie, scenario adverse



Andamento del Pil in base agli scenari Eba

	2014	2015	2016
Scenario baseline	+0,6%	+1,2%	+1,3%
Scenario adverse	-0,9%	-1,6%	-0,7%

La definizione EBA di esposizioni creditizie deteriorate

Definizione Armonizzata EBA di Non Performing Exposure (NPE)

Una banca deve classificare un'esposizione come Non Performing Exposure:

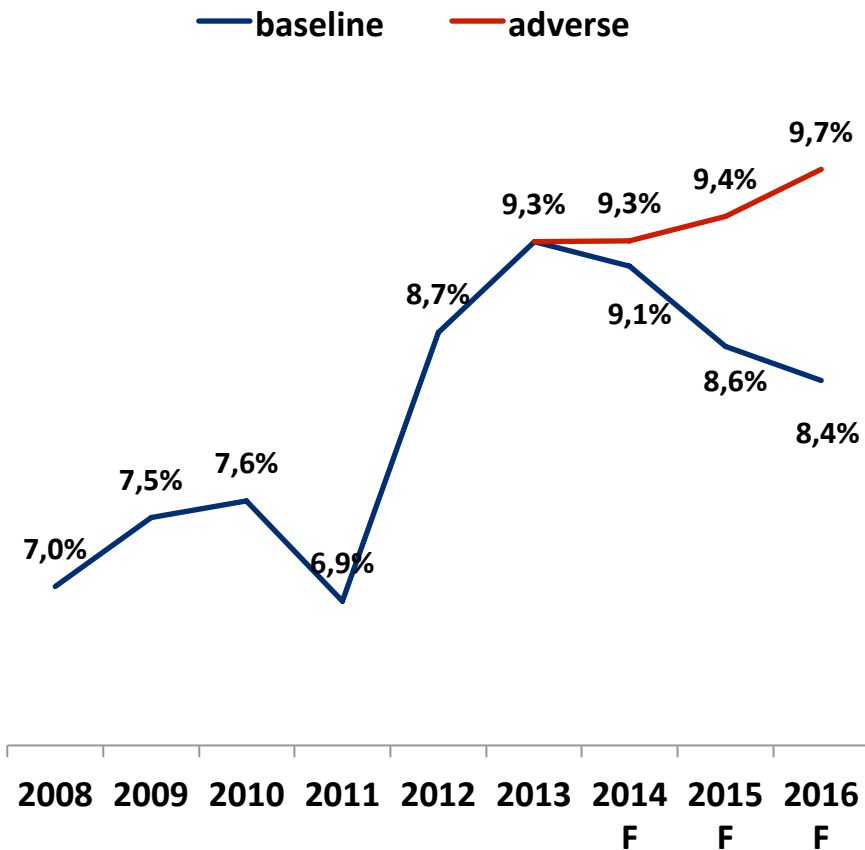
- Anche se è assistita da garanzie
- Quando ritiene che il debitore non sia in grado di ripagare totalmente il debito, indipendentemente da importi scaduti e non pagati
- Quando il debito è scaduto da 90 giorni (past-due)

Simulazione Cerved su definizione armonizzata

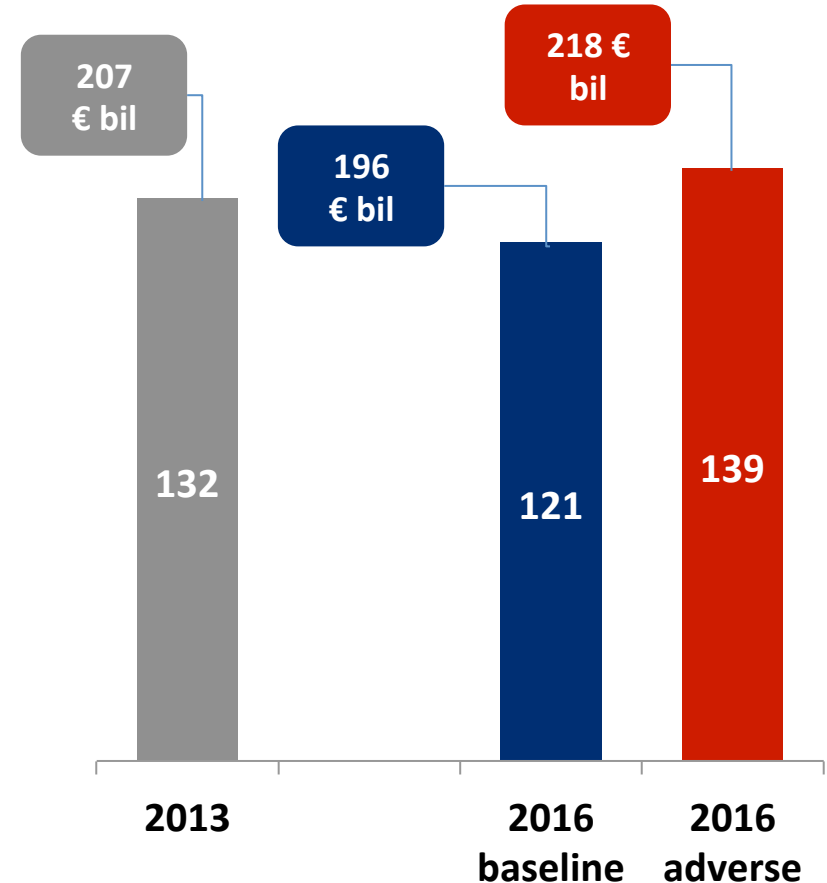
- Utilizzo modelli proprietari per simulare i tassi di ingresso in sofferenza
- Tassi di ingresso in sofferenza per cluster agganciati alle valutazioni proprietarie (rating ECAI e scoring) e relative PD
- Tali PD sono ricalibrate sul concetto armonizzato di NPE

L'impatto degli stress test EBA sull'evoluzione dei NPE

Probabilità di default media (NPE)
Società capitali con esposizione > 0



Società rischiose nel 2013 e nel 2016
Migliaia di imprese con esposizione > 0 e debiti finanziari complessivi



Fonte: Cerved

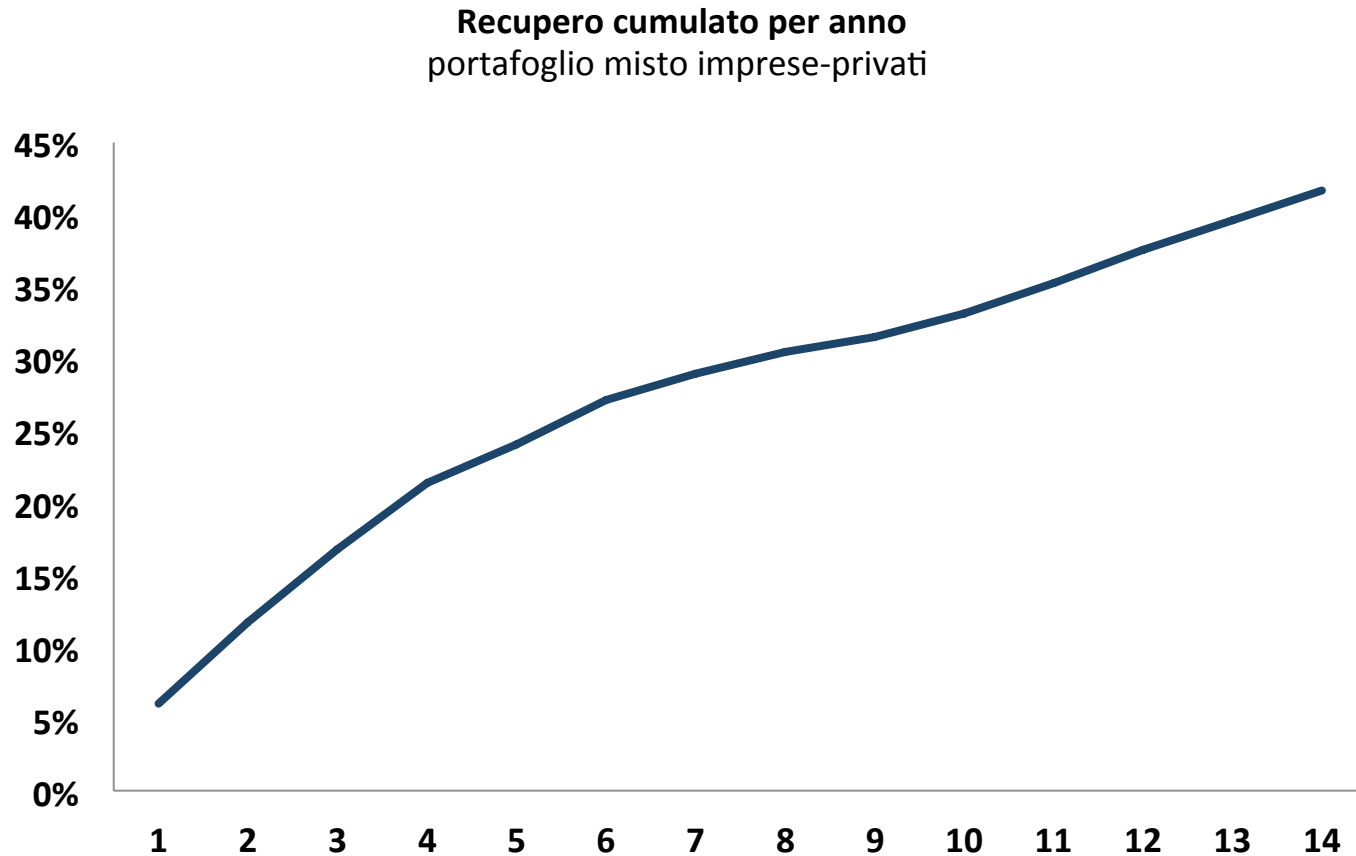
(*) Considerate 593 mila società di capitali consultate sugli archivi Cerved con debiti finanziari non nulli

1. Economia reale e nuove sofferenze

2. Economia reale e recupero delle sofferenze

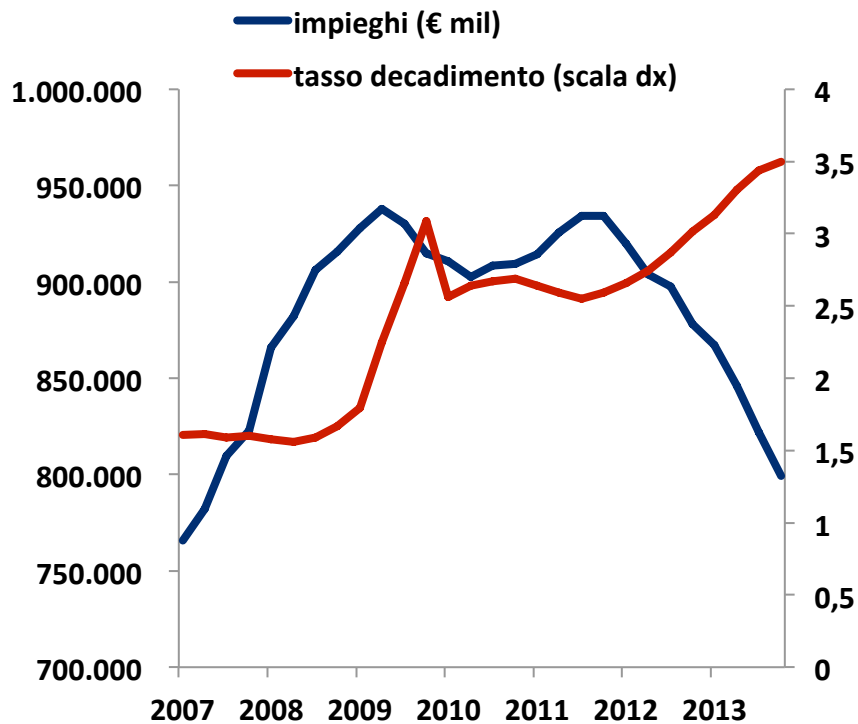
3. L'impianto giudiziario

Tassi di recupero sulle sofferenze

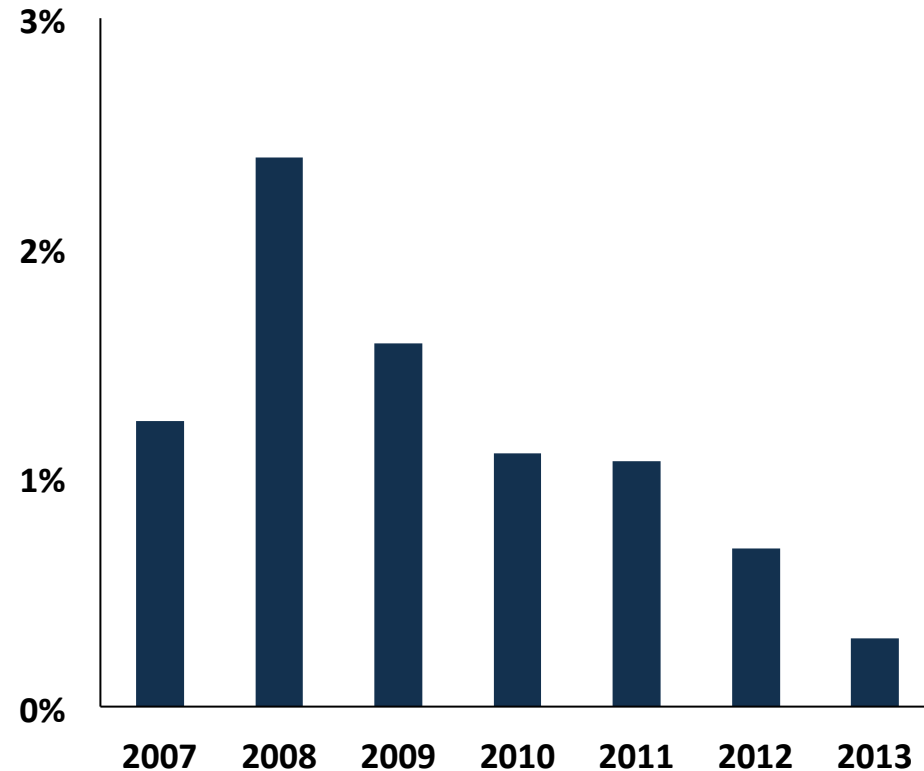


Tassi di recupero sulle sofferenze delle imprese

Stock impieghi e tassi di ingresso in sofferenza società non finanziarie



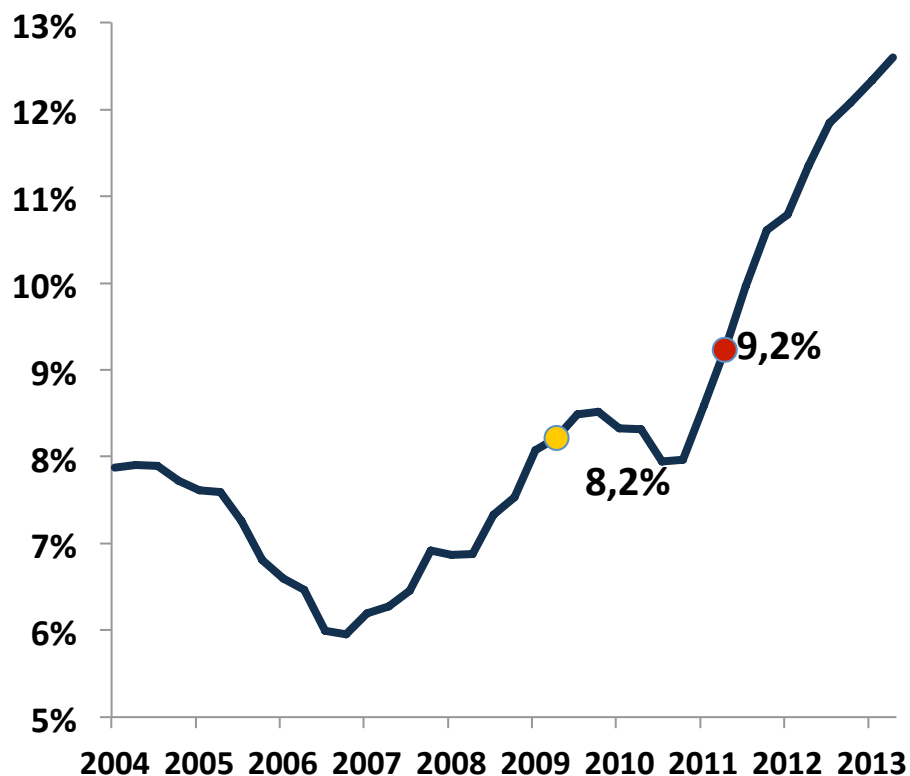
Recupero sul valore del credito originario
Imprese, crediti chirografari



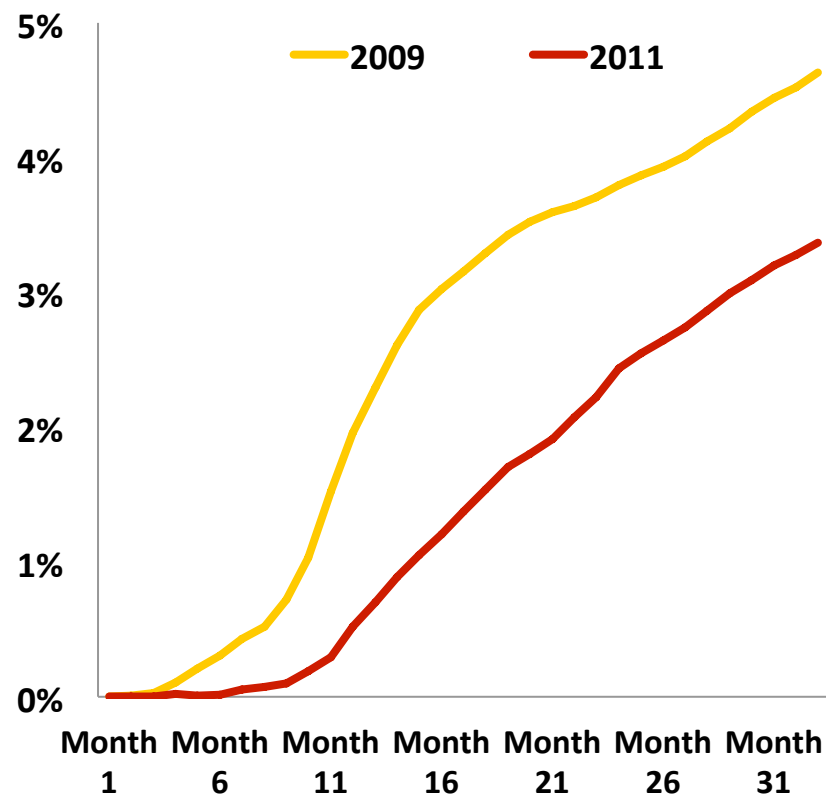
Fonte: Cerved ed elaborazioni su dati Banca d'Italia

Tassi di recupero sulle sofferenze dei privati

Tasso di disoccupazione



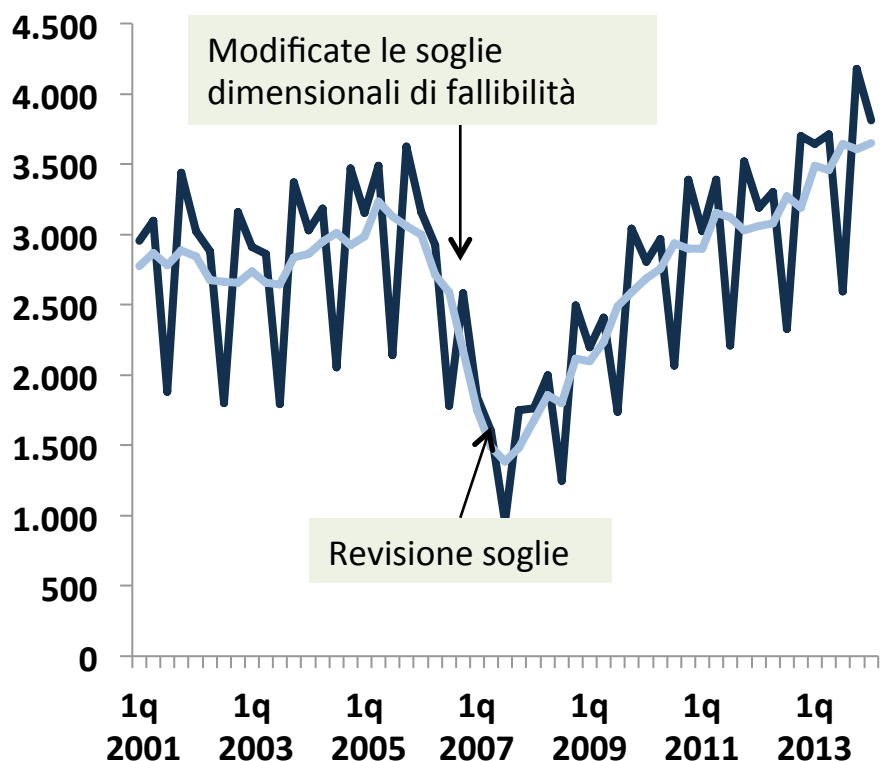
Recupero cumulato per anzianità del credito Privati, crediti chirografari



- 1. Economia reale e nuove sofferenze**
- 2. Economia reale e recupero delle sofferenze**
- 3. L'impianto giudiziario**

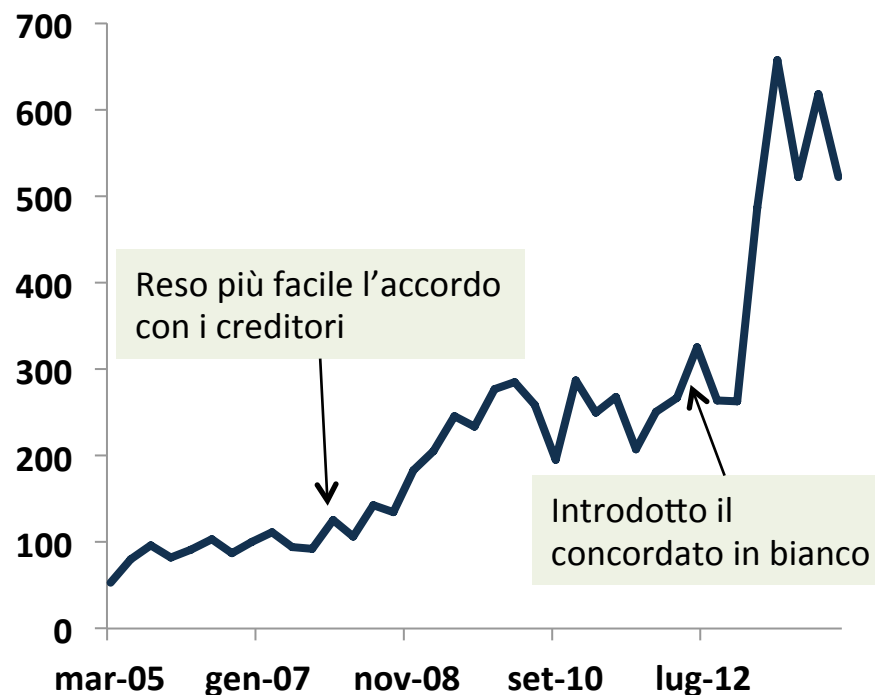
Dal 2007 la disciplina fallimentare è stata riformata più volte

Aperture di fallimenti per trimestre



Obiettivo: ridurre i tempi della giustizia e innalzare percentuali di recupero

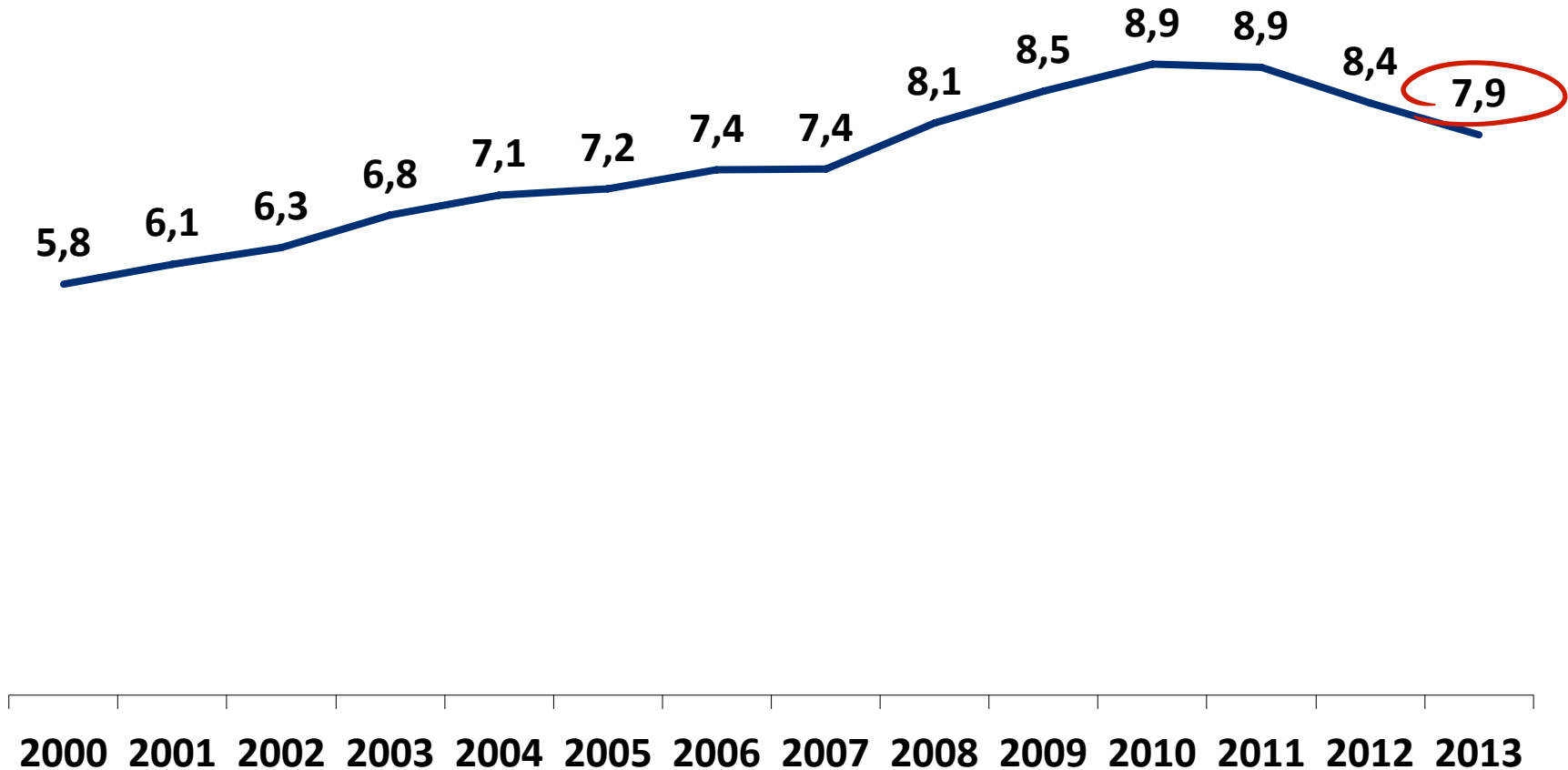
Domande di concordato preventivo per trimestre



Obiettivo: favorire le soluzioni concordate tra creditori e debitori

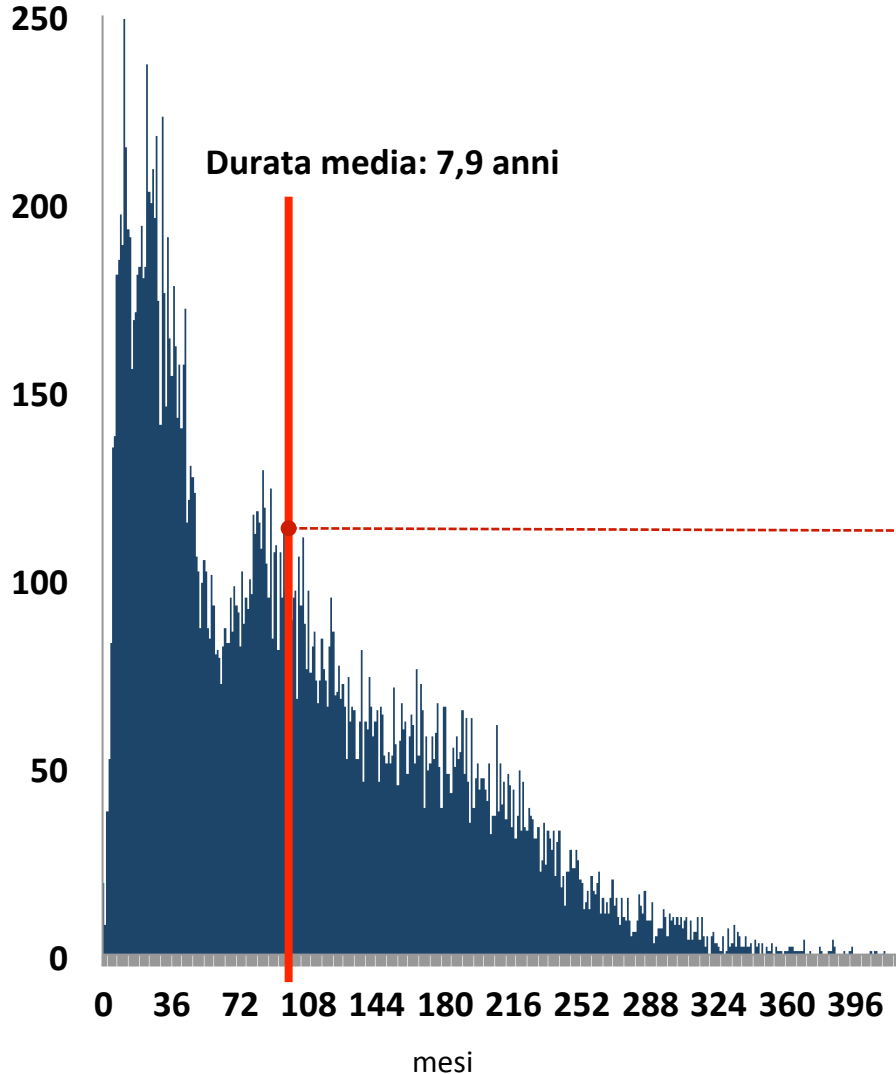
Pur riducendosi, rimane alta la durata dei fallimenti

Durata delle procedure fallimentari
Medie in anni

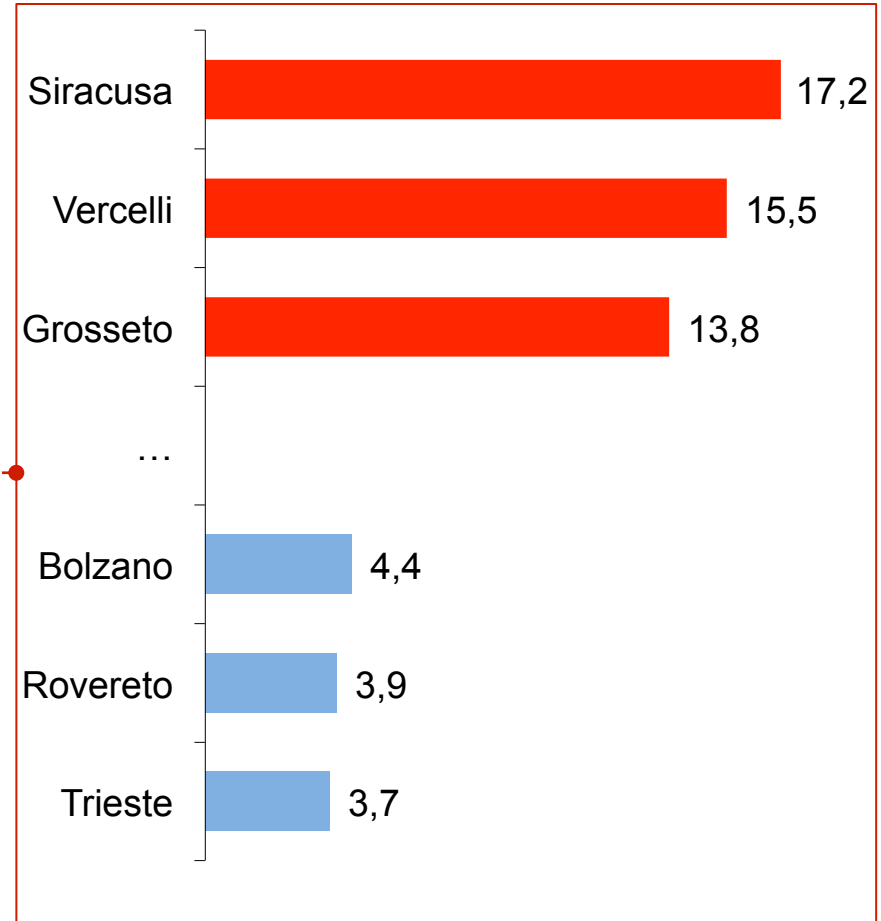


La durata dei fallimenti nel 2013

Fallimenti chiusi nel 2013
distribuzione per durata in mesi

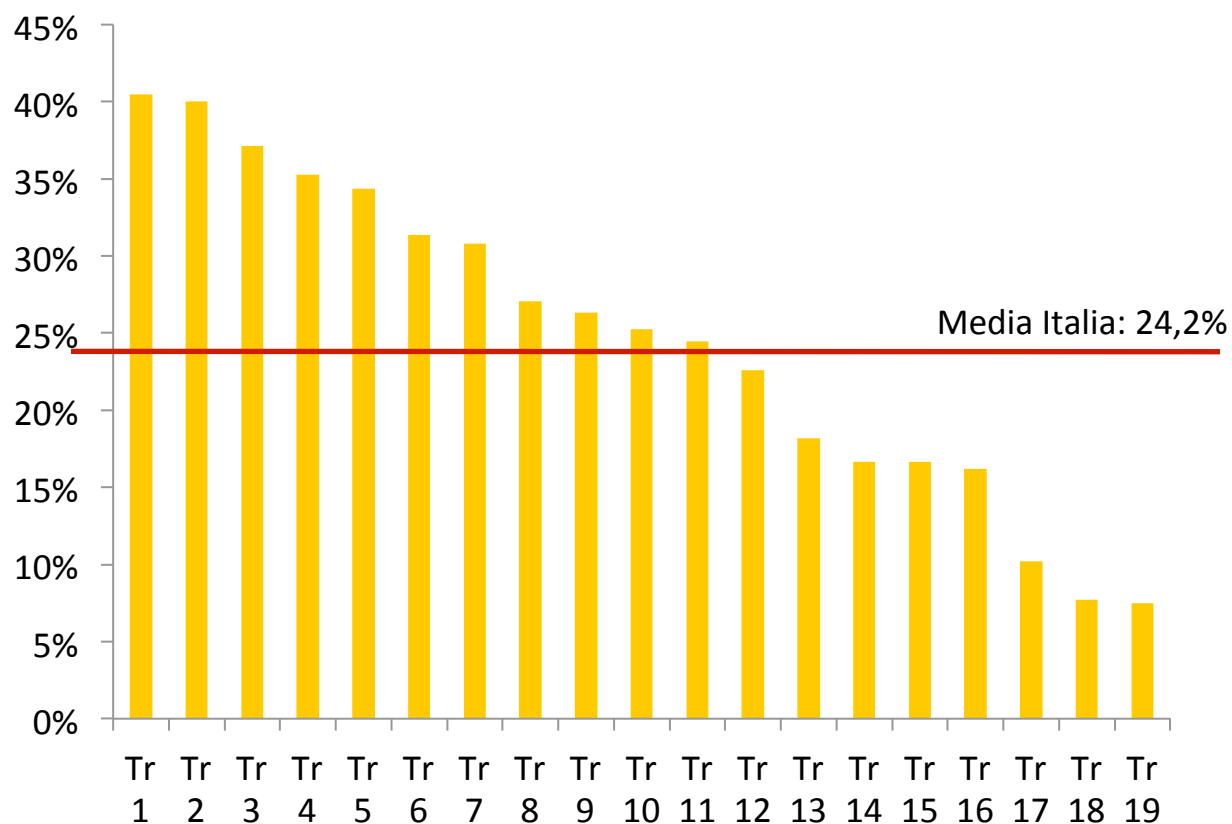


Durata fallimenti chiusi:
province più rapide e più lente*



Imprese fallite dopo un concordato in bianco per tribunale

% Imprese dichiarate fallite dopo la scadenza dei termini per la
presentazione del piano per tribunale





Conoscere per decidere