

Borse a picco, tensioni sul referendum

Nuova ondata di vendite nel timore della vittoria del sì a Brexit: Tokyo perde il 3,5%, Milano il 2,9%

Borse sotto pressione

Variatori % di ieri e da inizio anno

Paese	Indice	Variazione % (ieri)	Variazione % (da inizio anno)
Tokyo	Nikkei	-3,51%	-19,61%
Milano	FTSE MIB	-2,91%	-22,39%
Madrid	Ibex 35	-2,20%	-13,00%
Londra	FTSE 100	-1,16%	-3,16%

L'IMPATTO
L'appuntamento con il voto viene utilizzato come pretesto per riciclare i portafogli. Da inizio mese le piazze italiana e spagnola hanno ceduto l'8%.

Fonte: Il Sole 24 Ore - 14 giugno 2016



Cristina Gualerzi
Associate Director at Protiviti
Migliora il tuo profilo

8 persone hanno visitato il tuo profilo negli ultimi 7 giorni

112 visualizzazioni del tuo aggiornamento "La protezione dei dati sensibili in ..."

Fonte: LinkedIn – 14 giugno 2016

Oms, emergenza sangue: solo 62 i Paesi coprono il loro fabbisogno

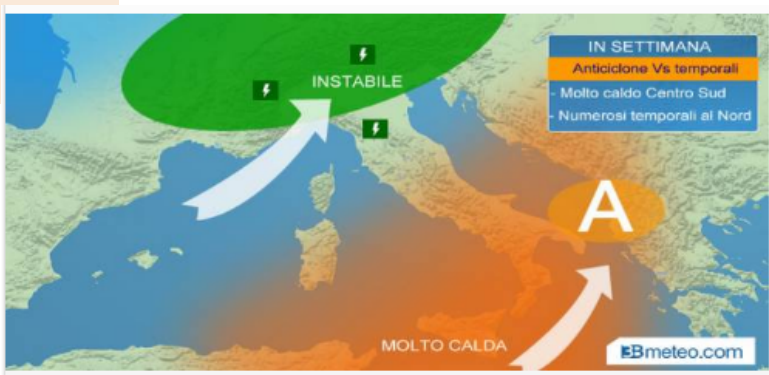
di Silvia Turin

Your blood saved my life. Share life, give blood.

Si celebra il 14 giugno in tutto il mondo la Giornata Mondiale per la Donazione del Sangue. Servono volontari: mediamente basterebbe la partecipazione dell'1% della popolazione per coprire le urgenze di un intero Paese

- Perché vale la pena donare il sangue (gratuitamente) di Luigi Ripamonti
- Donazione sangue, retribuito anche chi risulta non idoneo quel giorno

Fonte: corriere.it – 14 giugno 2016



Italia spaccata in due: FORTI TEMPORALI al Nord, ANTICICLONE AFRICANO al Centrosud CALDO tra giovedì e sabato, picchi fino a 40°C. Ecco dove

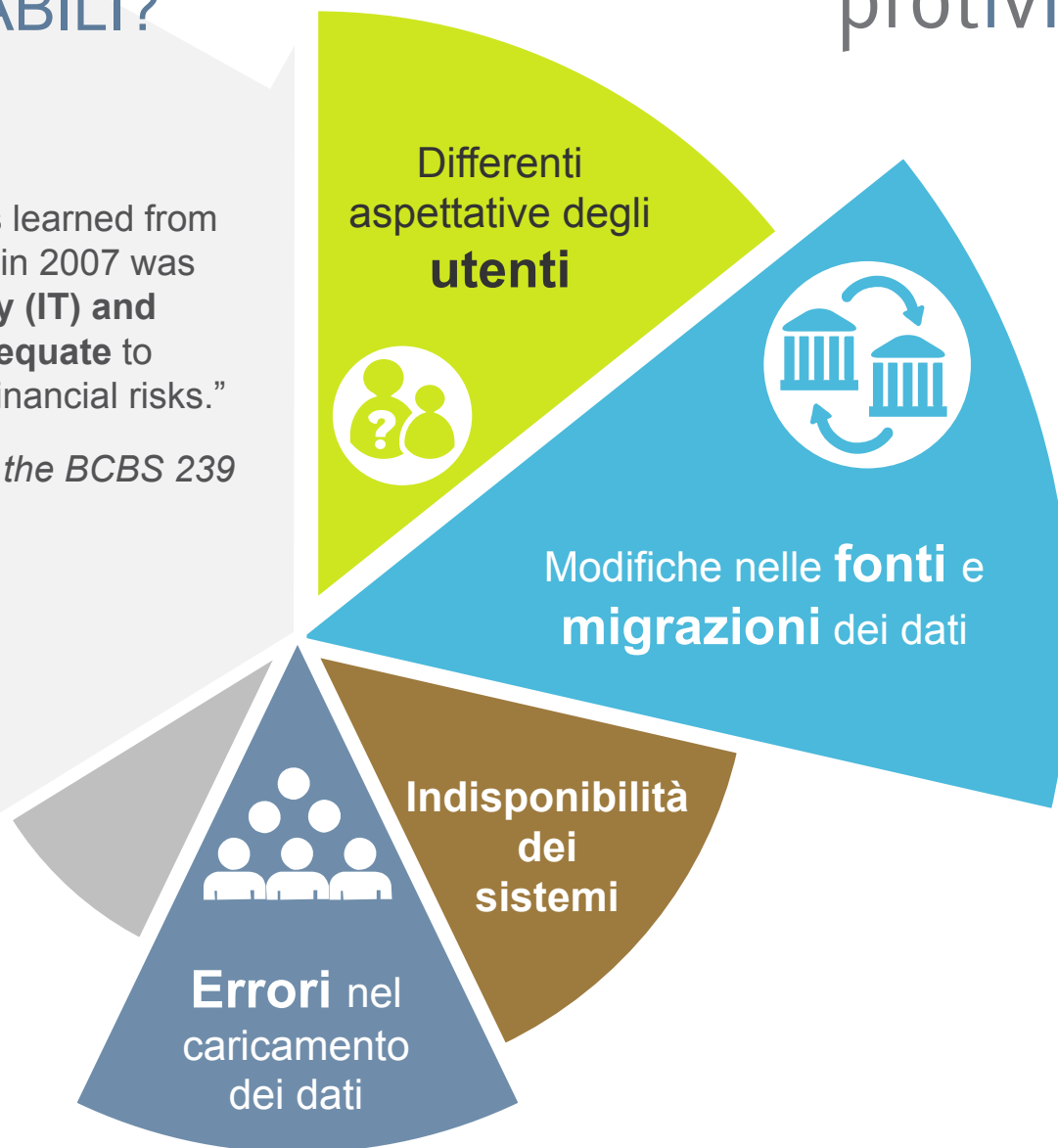
► TEMPERATURE: fino a 20 gradi di differenza tra Nord e Sud - Leggi le altre news ►

Fonte: 3BMeteo – 14 giugno 2016

... MA SONO AFFIDABILI?

“One of the most significant lessons learned from the global financial crisis that being in 2007 was the **banks’ information technology (IT) and data architectures that were inadequate** to support the broad management of financial risks.”

- Introduction sentence to the BCBS 239





PERCHÈ NON È COSÌ FACILE?

Sembrano tutti principi molto semplici e chiari:

...sapere da dove vengono i **dati** e dove sono archiviati...

...capire la **definizione** dei dati che utilizziamo....

...potersi fidare della **qualità** dei dati e dei report...

...**comprendere** i rischi della banca....

...sapere quali tecnologie vengono usate per **aggregare** i dati....

...assicurarsi che la giusta **conoscenza** arrivi a chi prende le **decisioni**...

**Nessuno di questi, di per sé, sembra impossibile da realizzare:
quindi, perché è così difficile?**

La **Data Culture** si configura come un insieme di elementi chiave che formano una catena: la forza della catena è data dall'anello più debole

Occorre prevedere interventi da realizzare in corrispondenza di ciascuno degli elementi dell'infrastruttura: se anche uno solo è incompleto o inadeguato, l'efficacia dell'intera infrastruttura è compromessa

È centrale l'importanza delle **persone** per garantire una corretta impostazione della Data Culture: dalla formazione del dato, all'applicazione metodologica, al rispetto delle regole



COSA VUOL DIRE FARE REPORTING?

protiviti®

Un report è un documento grazie al quale vengono trasmesse delle **informazioni** a un preciso **destinatario** per raggiungere uno specifico **obiettivo**



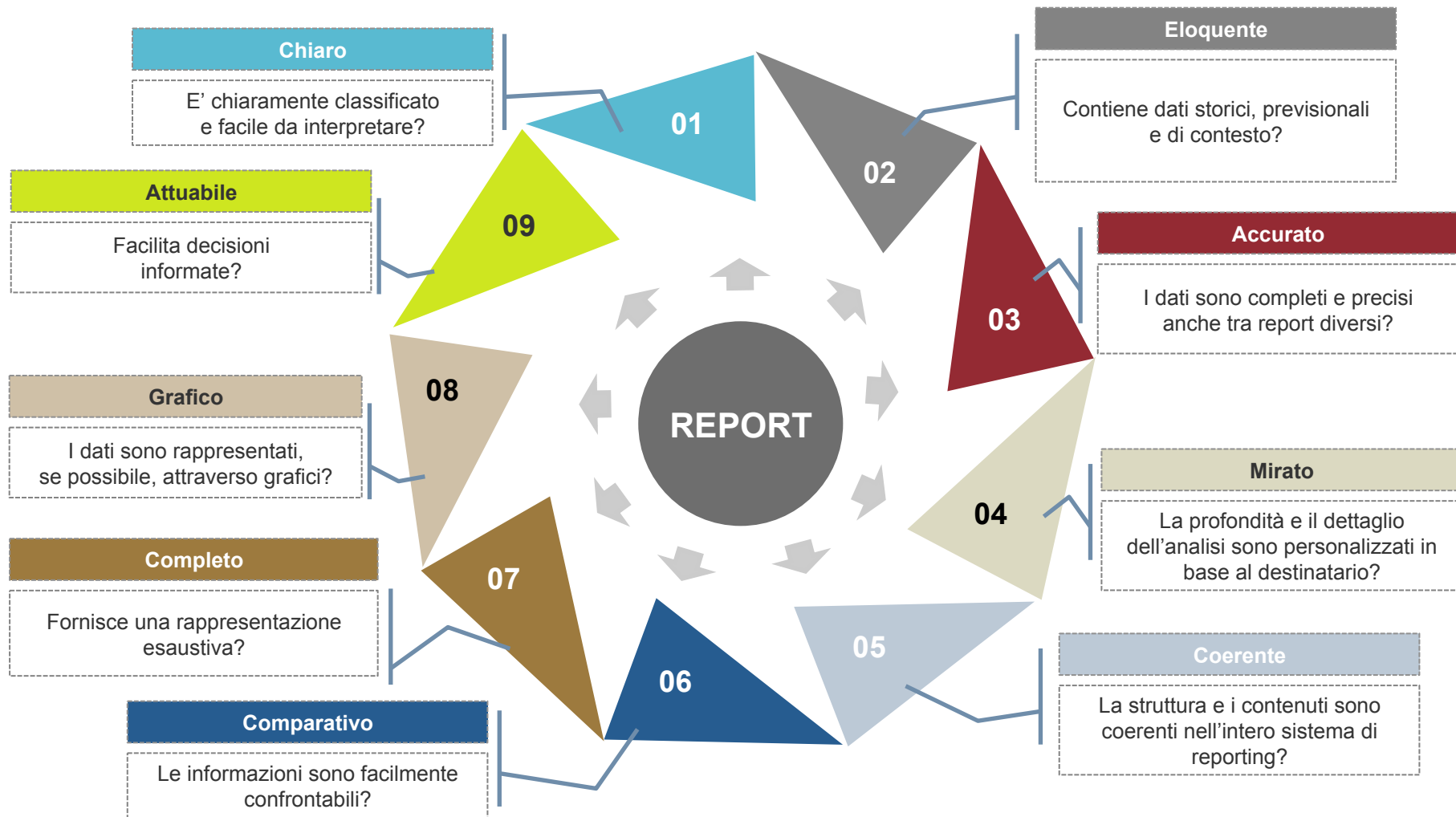
Fate in modo che diventi un'abitudine **discutere** i problemi **basandosi sui dati** e rispettando i fatti che essi dimostrano

Ishikawa Kaoru

Comunicare l'un l'altro, scambiarsi informazioni è natura; **tenere conto delle informazioni** che ci vengono date è cultura

Johann Wolfgang Goethe

REPORT: COME PUO' ESSERE EFFICACE?



Una buona **Data Culture** è quella che permette alle **persone** di prendere le giuste decisioni in modo informato e consapevole grazie a un **reporting efficace**

- Costante impegno del senior management - *tone at the top*
- Sviluppo e miglioramento continuo
- Responsabilità e aspettative chiare
- Stimolo alla collaborazione e condivisione
- Incentivazione

Non avrai mai tutte le informazioni che ti servono per poter prendere
una **decisione**;
se le avessi, si tratterebbe di una **conclusione**,
non di una decisione

David Mahoney (portiere americano)



© marketoonist.com



Cristina Gualerzi

Milano

+39 346 7914261

cristina.gualerzi@protiviti.it

Cristina è Associate Director presso l'Ufficio di Milano. Ha oltre 12 anni di esperienza su temi di risk management e sistema dei controlli interni. Dal 2008 gestisce diversi lavori in ambito Pillar 2 e si occupa del coordinamento di progetti di PMO nell'ambito del Risk Management e della Compliance. Nel corso degli ultimi 7 anni Cristina ha lavorato su diversi progetti di set up e implementazione del Risk Appetite Framework e di predisposizione del Recovery Plan.



*Powerful Insights.
Proven Delivery.[®]*