

Benchmarking delle performance di portafoglio per informare il rischio di credito


Luciano Bruccola, Assilea / Conectens

ABI, Unione Bancaria e Basilea 3 - Risk & Supervision 2015
Roma, 23 giugno 2015



La Banca Dati Centrale Rischi Assilea

- La Banca Dati Centrale Rischi del Leasing (BDCR) è il SIC di Assilea rivolto alle Associate e a coloro che esercitano attività creditizia, finalizzato a fornire le informazioni necessarie per una migliore valutazione del rischio di credito
- Al fine di assicurare un corretto e legittimo utilizzo Assilea ha predisposto uno specifico Codice di autoregolamentazione approvato dai soci e notificato al Garante per la protezione dei dati personali
- La sua prima costituzione è avvenuta il 15 luglio 1989 con il contributo di 18 Associate. La attuale copertura del mercato è superiore al 95% ed è un dato stabile



BDCR
Banca Dati Centrale Rischi

950 - Assilea
[Logout](#)

[English version](#)

Home
Amministrazione
Consultazione
Strumenti
Setup
aiuto

Periodo di Riferimento : 05/2011 | Disponibile dal : 30/06/2011 | Data/Ora : 17/02/2015 14:58

Consultazione > Interrogazione BDCR - [ITC](#)

Cliente Attivo

Codice Fiscale
Partita IVA
Ragione Sociale

Ultimo Censimento BDCR 05/2011
Anagrafica Ufficiale 05/2011
Tipo Cliente **Impresa**

Anagrafica

Soggetti collegati

Contratti Attivi Intestati a Cliente

(Importi in Euro)

| DELIBERE | Num.Associate | Imp.Delibere | | | | | | | | | | |
|-------------------------------|---------------|----------------|------------|----------|---------------|--------------|---------------|---------------|--------------|----------|--------------|----------|
| TOTALE | 1 | 816.400 | | | | | | | | | | |
| CONTRATTI IN DECORRENZA | Num Ctr | Cont. Bene | Num Intest | Num Beni | Imp Locazione | Imp Anticipo | Imp Residuo | Imp Canoni | Imp Riscatto | Num Grt | Imp Garanzia | Num Grz |
| TOTALE | 2 | 2 | 2 | 2 | 62.750 | 4.334 | 29.828 | 31.358 | 627 | 0 | 0 | 0 |
| CANONI A SCADERE | Mesi | Contratti | Importo | Mesi | Contratti | Importo | | | | | | |
| | 6 | 2 | 6.780 | 36 | 1 | 4.697 | | | | | | |
| | 12 | 2 | 6.780 | 48 | 0 | 0 | | | | | | |
| | 18 | 2 | 6.780 | 60 | 0 | 0 | | | | | | |
| | 24 | 2 | 6.321 | >60 | 0 | 0 | | | | | | |
| Data ultima scadenza riscatto | | | 01/01/2014 | | | | | | | | | |
| Data ultima scadenza canoni | | | 01/12/2013 | | | | | | | | | |

Contratti Estinti Intestati a Cliente

Performance di portafoglio su dati BDCR

- Analisi a livello contratto, misurano numeri e volumi corrispondenti
- Rilasciate con cadenza mensile – a partire dalle contribuzioni mensili alla BDCR Assilea
- Consentono la lettura dei dati della singola società a confronto con il mercato di riferimento
- Prodotte per totale portafoglio, per segmento di business (es. Auto, Strumentale, Immobiliare) e tipologia prodotto (es. Autovetture)
- La base dati storica è costruita a partire da gennaio 2011. La produzione per generazione è classificata – nella unità più fine – in trimestri solari

Produzione mensile della matrice di transizione - numero contratti

Destinazione: portafoglio contratti al mese m

| Origine: portafoglio contratti al mese m-3 | Destinazione: portafoglio contratti al mese m | | | | | | Non presenti (=contratti chiusi tra m- 2 e m) | Totale |
|--|---|---------------------|-----------------------|-----------|-----------|------------|--|-------------|
| | Contenzioso | Insolvenza Grave | Insolvenza Leggera | Sinistri | Regolari | Chiusi | | |
| Contenzioso | n_{CCCO} | n_{COIG} | n_{COIL} | n_{COS} | n_{COR} | n_{COCH} | n_{CONP} | n_{COTOT} |
| Insolvenza Grave | n_{IGCO} | n_{IGIG} | n_{IGIL} | n_{IGS} | n_{IGR} | n_{IGCH} | n_{IGNP} | n_{IGTOT} |
| Insolvenza Leggera | n_{ILCO} | n_{ILIG} | n_{ILIL} | n_{ILS} | n_{ILR} | n_{ILCH} | n_{ILNP} | n_{ILTOT} |
| Sinistri | n_{SCO} | n_{SIG} | n_{SIL} | n_{SS} | n_{SR} | n_{SCH} | n_{SNP} | n_{STOT} |
| Regolari | n_{RCO} | n_{RIG} | n_{RIL} | n_{RS} | n_{RR} | n_{RCH} | n_{RNP} | n_{RTOT} |
| Non presenti (=Nuovi contratti tra m-2 e m) | n_{NPCO} | n_{NPIG} | n_{NPIL} | n_{NPS} | n_{NPR} | n_{NPCH} | n_{NPNP} | n_{NPOT} |



PUBBLICAZIONI

CONSULENZA

STATISTICHE

CENTRALE RISCHI

FORMAZIONE

SERVIZI

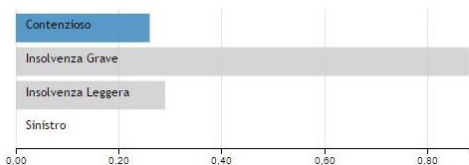
Tassi di Decadimento

Tipo Bene: STRUMENTALE/

Visualizza: Singole Associate Cluster

Società in visione

Tassi di decadimento % - marzo 2015



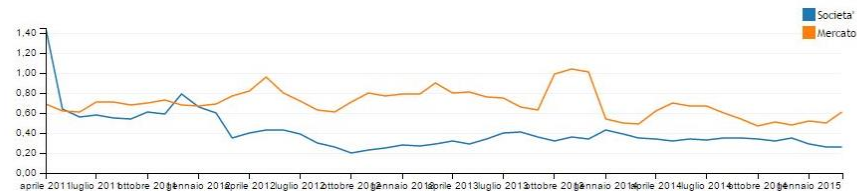
Dati Visualizzati



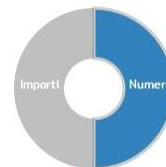
Base di calcolo



Andamento mensile tassi di decadimento - numeri intervallo: reset



Dati Visualizzati

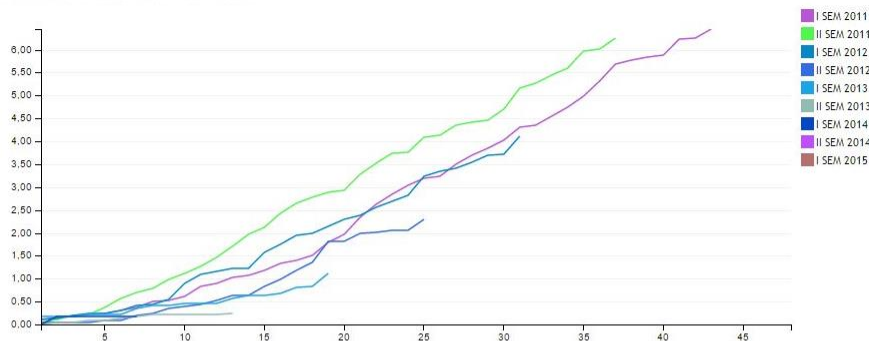


Base di calcolo

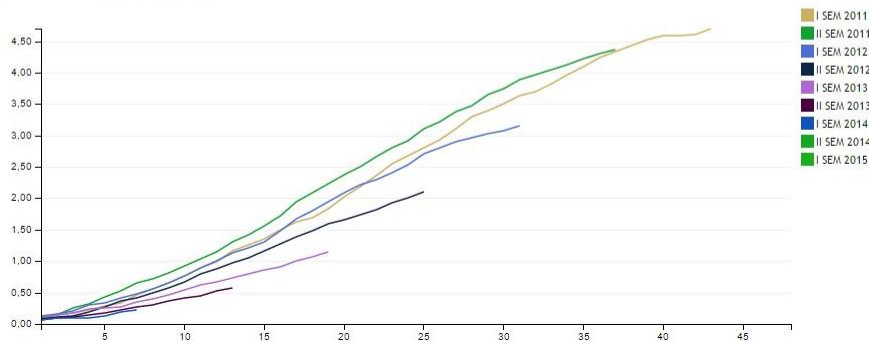


Tassi di Mortalità

Andamento tassi di mortalità società - Numeri



Andamento tassi di mortalità mercato - Numeri



Benchmarking e RAF – spunti di riflessione

- Indirizzi strategici e definizione dei limiti di rischio
- Controlli di primo, secondo e terzo livello
- Flussi informativi e rappresentatività del portafoglio di comparazione

Contatti

- www.assilea.it
- luciano.bruccola@conectens.com