



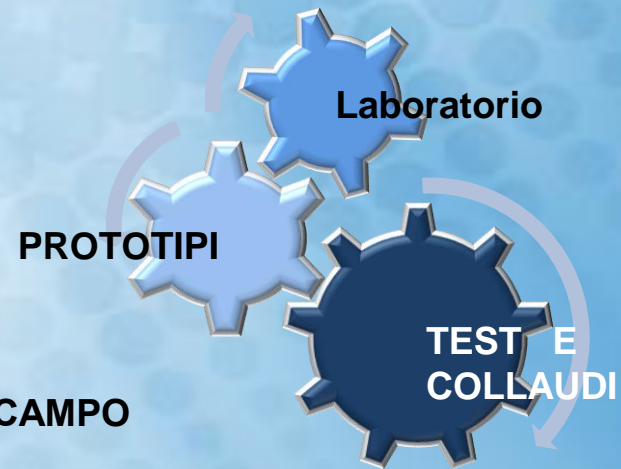
METTE AL SICURO IL TUO MONDO



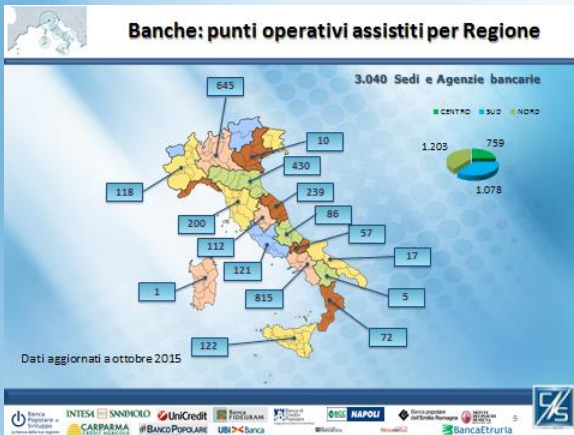
Roma 12 Novembre 2015



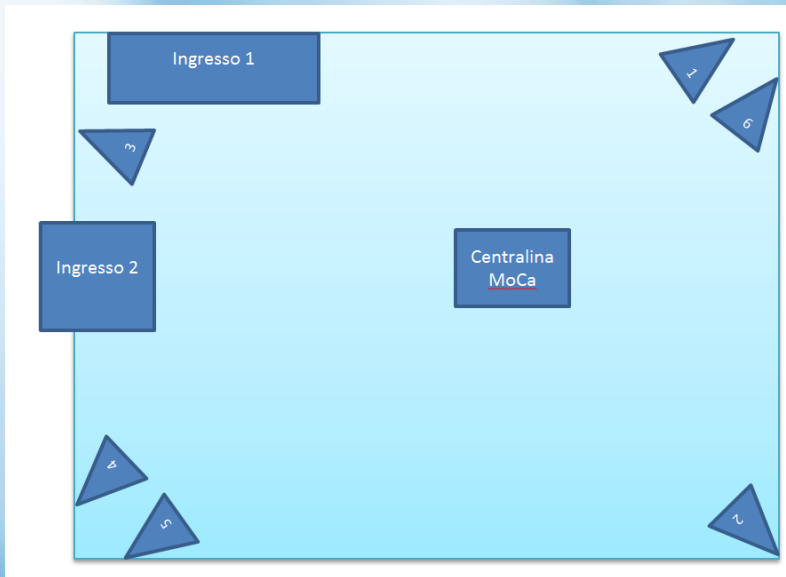
Dalla Ricerca di Base al Prodotto



L'ESPERIENZA SUL CAMPO



La simulazione di un'area self



FUNZIONI DA TESTARE

- posizionamento delle persone all'interno dell'area
- Il loro percorso, direzione e velocità se in movimento;

OBIETTIVI

- Segnalazione Malore.
- Segnalazione Occupazione indebita / anomala.
- Controllo Occupazione sala ingresso agenzia.

Sono stati eseguiti test ripetuti nel tempo delle funzioni dell'impianto simulando per ciascuno degli eventi-obiettivo numerose configurazioni alternative

Le Aree Self: gli impianti di protezione tradizionali

- Normalmente è un sistema esterno alla centrale di allarme.
- Basato su sensore di controllo accessi e su più sensori volumetrici installati nell'area self.
- Il contatto magnetico all'ingresso verifica solo l'apertura della porta, non l'effettivo ingresso o uscita dell'utente.
- I sensori volumetrici verificano la presenza o l'assenza di movimento, ma:
 - non l'effettivo malore (utente che va a terra).
 - non possono valutare il numero di utenti presenti in area.

Possono consentire :

- Allarme Malore – solo se viene premuto il relativo pulsante;
- Occupazione non prevista – solo se i volumetrici rilevano un movimento nell'area continuo per oltre un tempo predefinito e, in genere, rinnovabile alcune volte (default 3).



I risultati del test del sistema Xetal

Il sistema segue gli spostamenti degli utenti dell'area self.

- Verifica con precisione chi entra / esce dagli accessi.
- E' in grado di segnalare se una persona va a terra (da posizione eretta a non eretta)
- Il sistema identifica correttamente una persona ferma (assenza di movimento ma in piedi) da una persona a terra (assenza di movimento, non in piedi e non uscita).
- Quando il numero di persone in area di monitoraggio supera le 2 unità il sistema le conteggia con una probabilità di errore molto bassa.

Alcuni esempi di Test di funzionamento collaudati

- Caso d'uso n.1 - Allarme Malore Area Self – funzionamento corretto in caso di 1 utente o, se più utenti contemporaneamente presenti, verifica il malore del primo utente.
- Caso d'uso n.2 - occupazione indebita Area Self – funzionamento corretto.
- Caso d'uso n.3 - occupazione Multipla Area Self – funzionamento corretto
- Caso d'uso n.4 - occupazione salone Agenzia – funzionamento corretto con margine di errore di +/- 1 persona.

IL SISTEMA XETAL ha un funzionamento migliore e più efficace dei sistemi tradizionali



L'unione fa la forza



Questa collaborazione tra aziende è virtuosa: sommare le competenze per sviluppare innovazione ed efficienza.

Le fonti del sapere



R&D



Clienti e fornitori



Comunità scientifica



Concorrenti

Questa operazione di somma di saperi e competenze è la strategia di CNS da molto tempo



•Ossif Incontra le Aziende



Questore di Napoli Marino



Pannello Test Impianti



Iaconis, D.G. ANIE e Capo Squadra Mobile Napoli



Questore e dirigenti questura Napoli



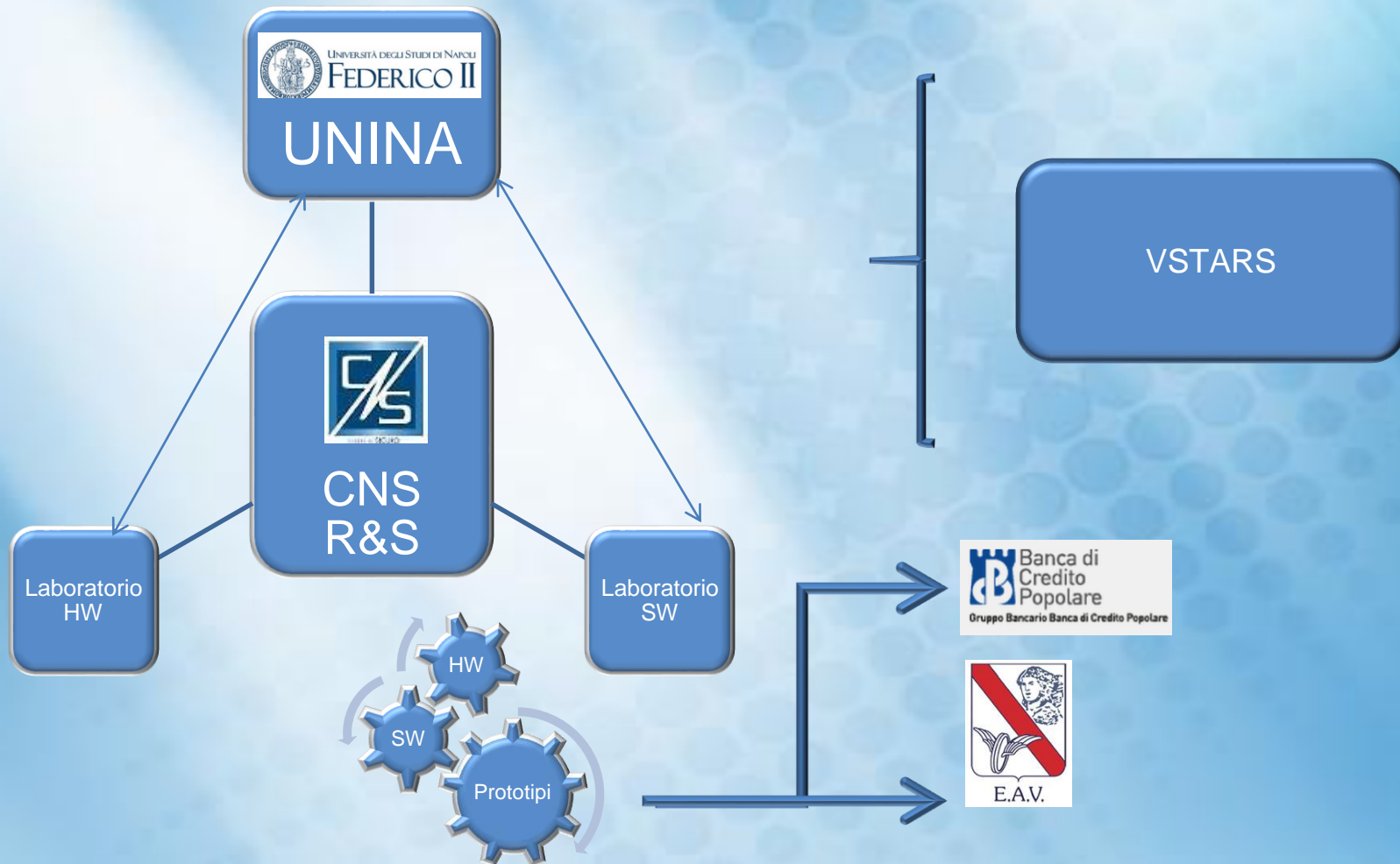
Un laboratorio CNS



Rettore Federico II e Presidente EA7



LO SCHEMA DEL PIANO DI RICERCA



Roma 12 Novembre 2015



Intervista Prof. Ventre



Prof. Giorgio Ventre
UNINA Federico II



Roma 12 Novembre 2015



IoT e Big Data

- Uno scenario suggestivo: tutti i sensori e le immagini direttamente in rete
- Semplificazione degli impianti locali. Elaborazione e logica remotizzati
- Riduzione significativa dei costi di acquisto / sostituzione e dei costi di manutenzione
- Aumento dell'efficienza degli impianti



System Integrator: la nostra vocazione

