



CARTE 2014 | LOCATION

Il **Salone delle Fontane** rappresenta una delle sedi congressuali più suggestive e prestigiose di Roma, dal fascino indiscutibile e unico.

Opera dell'architetto Gaetano Minucci, il Salone è situato al centro dell'Eur - moderno e dinamico quartiere ubicato in una zona strategica della città, vicino agli aeroporti e al centro storico.

Fu il primo edificio ad essere costruito nell'ambito dell'operazione urbanistica di espansione della capitale verso il mare e divenne immediatamente uno dei simboli del quartiere Eur.

Si tratta di una location elegante e spaziosa, arricchita da 11 ampie vetrate che illuminano naturalmente gli spazi, resi ancora più raffinati da colonne e pavimenti di marmo di Carrara.



L'ingresso, poi, scenograficamente arricchito da fontane decorate con mosaici e da giochi d'acqua, scalinate di granito, colonnato e giardini ben curati, introduce a quest'opera di architettura monumentalista ideata agli inizi degli anni 40 per ospitare l'Esposizione Universale di Roma del 1942.

Espressione architettonica del razionalismo, rappresenta oggi una funzionale e prestigiosa sede di convegni, meeting ed eventi di ogni tipo: sfilate di moda, cene di gala, feste.



CONFERENCE&EXPO CARTE 2014

Roma - Salone delle Fontane 18/19 novembre

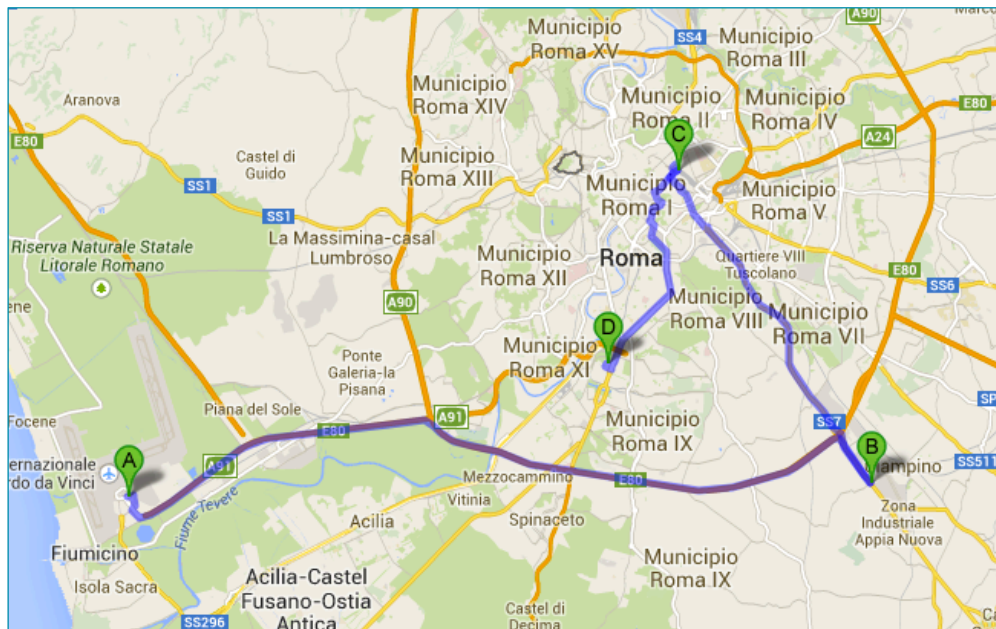
ABI Associazione
Bancaria
Italiana

CONSORZIO
BANCOMAT

ABI
EVENTI

COME RAGGIUNGERE CARTE 2014

Il **Salone delle Fontane** si trova in Via Ciro il Grande 10, nel quartiere Eur di Roma.



- A** **Aeroporto Internazionale Leonardo da Vinci**
- B** **Ciampino Aeroporto**
- C** **Stazione Termini**
- D** **Salone delle Fontane**

DISTANZE

- Aeroporto Leonardo Da Vinci Fiumicino | 20 Km
- Aeroporto Roma Ciampino | 16 Km
- Stazione Roma Termini | 9 Km
- Centro Città | 8 Km

PER CHI ARRIVA IN TRENO

Dalla stazione ferroviaria di **Roma Termini** prendere la **metropolitana linea B (direzione Laurentina)** e scendere alla **fermata Eur Palasport**. In superficie, alla **fermata Europa/Colombo**, prendere una delle seguenti linee di **bus**:

- 762
- 763
- 764
- 767
- 779

(tutte in direzione Agricoltura) e scendere alla **fermata Ciro il Grande**.



Dalla stazione ferroviaria di **Roma Tiburtina** prendere la **metropolitana linea B (direzione Laurentina)** e scendere alla **fermata Eur Palasport**. In superficie, alla fermata **Marconi/Gibilmanna**, prendere l'**autobus 170** (direzione Agricoltura) per 3 fermate e scendere alla **fermata Ciro il Grande**.

PER CHI ARRIVA IN AEREO

Dall'aeroporto di **Fiumicino** parte ogni 30 minuti il **treno Leonardo Express**, diretto alla **stazione Termini** (il percorso dura circa 35 minuti). Oppure è possibile prendere il **treno per Roma-Eur, fermata: Eur Magliana**.

Dall'aeroporto di **Ciampino** prendere la **metropolitana linea A (direzione Battistini)** e scendere alla **fermata stazione Termini**. Oppure è possibile prendere l'**autobus Shuttle**, sempre fino alla **stazione Termini**.

Per raggiungere poi la zona Eur, vedere le indicazioni sopra riportate "**Per chi arriva in treno**".

PER CHI ARRIVA IN AUTO

Uscita **Autostrada A1 Roma Sud**

Dal **Grande Raccordo Anulare (GRA)** prendere l'**uscita 26 Roma Eur**. Dirigersi quindi verso via Cristoforo Colombo e proseguire in direzione viale della Previdenza Sociale e poi viale della Civiltà del Lavoro.

Numeri utili Radio taxi

- 06 3570
- 06 5551
- 06 88177
- 06 4994
- 06 4157
- 06 6645

Consultare il sito www.comune.roma.it per individuare il parcheggio taxi più adatto alle vostre esigenze

Autobus dal centro città

Dalla Stazione Termini

Autobus linea 714 (Palazzo dello Sport) - frequenza ogni 7 minuti

Fermata: Colombo/Agricoltura

Da P.za Venezia Autobus linea 170 (Agricoltura) - frequenza ogni 15 minuti

Fermata: Ciro il Grande

Fermate Metro più vicine al Salone delle Fontane

Eur Palasport

Eur Fermi



LISTA HOTEL CONVENZIONATI VICINO A CARTE 2014

Per facilitare i nostri ospiti che si tratteranno dei giorni a Roma per l'evento "**CARTE 2014**", ABIEventi ha attivato delle convenzioni con gli alberghi sotto elencati.

Vi consigliamo di provvedere quanto prima alla prenotazione alberghiera. Le transazioni con gli hotel sono a cura dei singoli ospiti che dovranno contattare direttamente le strutture.

SHERATON ROMA HOTEL & CONFERENCE CENTER | *Categoria: 4 stelle*



Generale: Parcheggio, Servizio reception/portiere, Accesso per ospiti disabili, Camera VIP, Ascensore, Cassetta di sicurezza, Negozio di souvenir/regali, Riscaldamento, Deposito bagagli, Negozi, Aria condizionata, Servizio portineria.

Attività: Campo da tennis, Centro Fitness, Squash, Piscina scoperta (stagionale).

Servizi: Servizio in camera, Sale riunioni/banchetti, Centro Business, Servizio lavanderia, Lavaggio a secco, Internet, Autonoleggio, Banco escursioni, Servizio biglietteria, Internet Wi-Fi, Sportello Bancomat, Servizio navetta (a pagamento).

Ristorazione: Ristorante, Bar.

Check-in dalle 15:00

Check-out entro 12:00

Carta di Credito



Sito web: www.sheratonerome.com

Email: res497.sheraton.roma@sheraton.com

Tariffe in convenzione: Camera DUS | € 120,00
Camera Doppia | € 140,00



HOTEL DEI CONGRESSI | *Categoria: 4 stelle*



Generale: Servizio reception/portiere, Quotidiani, Giardino, Terrazza, Camere non-fumatori, Accesso per ospiti disabili, Camere familiari, Ascensore, Check-in e check-out rapidi, Riscaldamento, Deposito bagagli, Aria condizionata.

Servizi: Servizio in camera, Sale riunioni/banchetti, Centro Business, Servizio lavanderia, Lavaggio a secco, Servizio stireria, Internet, Fax, Internet Wi-Fi, Internet Wi-Fi gratuita.

Ristorazione: Ristorante, Bar, Prima colazione in camera.

Check-in dalle 14:00 entro 00:00

Check-out dalle 07:00 entro 12:00

Carta di Credito



Sito web: www.hoteldeicongressiroma.com

Email: info@hoteldeicongressiroma.com

Tariffe in convenzione: Camera DUS | € 133,00
Camera Doppia | € 150,00



HOTEL AREA | *Categoria: 4 stelle*



Generale: Servizio reception/portiere, Quotidiani, Giardino, Camere non-fumatori, Accesso per ospiti disabili, Camere familiari, Camera VIP, Parcheggio gratuito, Ascensore, Check-in e check-out rapidi, Cassetta di sicurezza, Camere insonorizzate, Riscaldamento, Deposito bagagli, Struttura interamente non-fumatori, Aria condizionata, Servizio portineria.

Servizi: Servizio in camera, Servizio lavanderia, Lavaggio a secco, Internet, Autonoleggio, Banco escursioni, Fax, Internet Wi-Fi, Internet Wi-Fi gratuita, Servizio navetta (a pagamento).

Ristorazione: Bar, Snack-Bar.

Check-in dalle 14:00 entro 00:00

Check-out dalle 01:00 entro 12:00

Carta di Credito   

Sito web: www.hotelarearoma.net

Email: info@hotelarearoma.net

Tariffe in convenzione: Camera DUS | € 94,00
Camera Singola | € 119,00
Camera Doppia | € 109,00



HOTEL AMERICAN PALACE EUR | *Categoria: 4 stelle*



Generale: Parcheggio, Servizio reception/portiere, Quotidiani, Giardino, Camere non-fumatori, Accesso per ospiti disabili, Ascensore, Check-in e check-out rapidi, Cassetta di sicurezza, Camere insonorizzate, Riscaldamento, Deposito bagagli, Aria condizionata.

Servizi: Servizio in camera, Sale riunioni/banchetti, Servizio lavanderia, Lavaggio a secco, Servizio stireria, Internet, Fax, Internet Wi-Fi, Internet Wi-Fi gratuita.

Ristorazione: Bar, Prima colazione in camera.

Check-in dalle 15:00 entro 23:30

Check-out dalle 05:30 entro 12:00

Carta di Credito



Codice promozionale per iscrizioni online: CARTE 2014

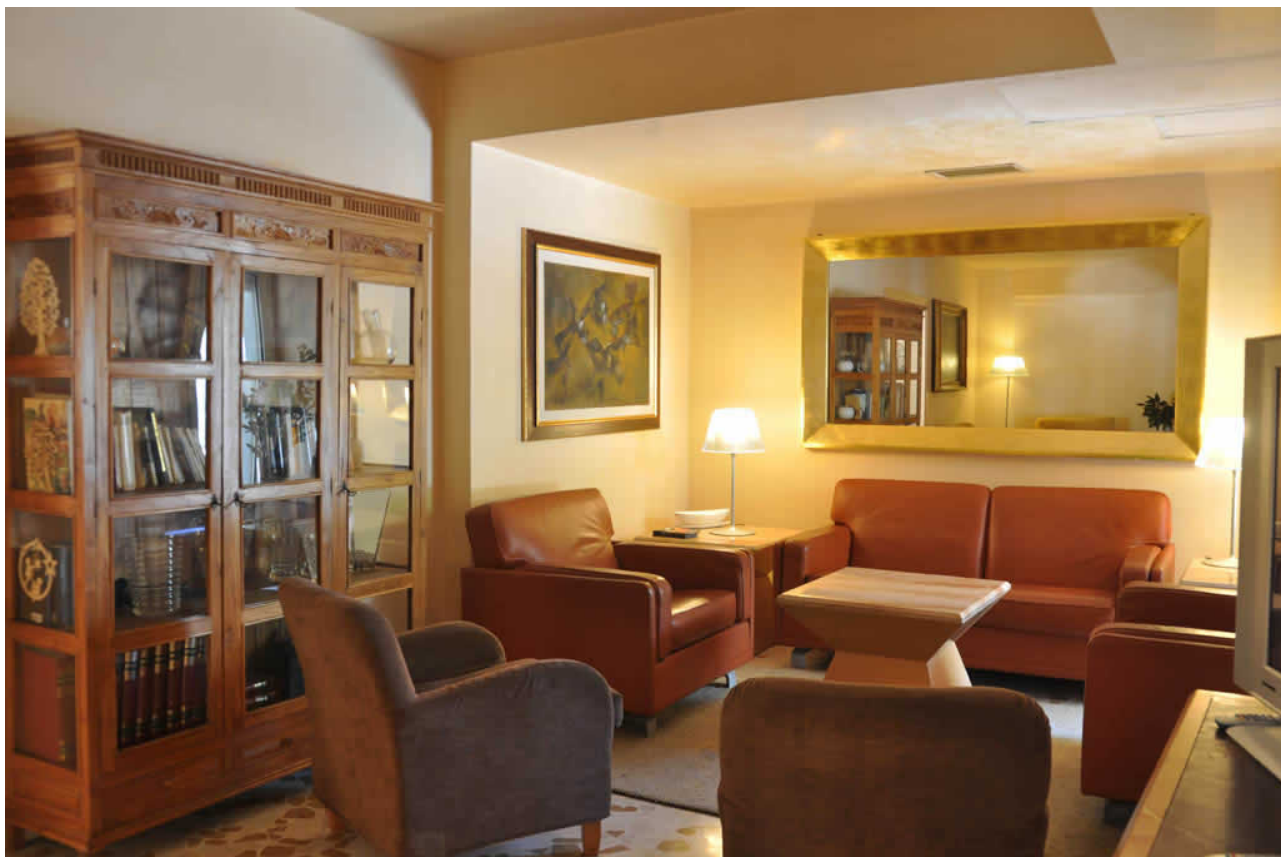
Sito web: www.americanpalace.it

Email: info@americanpalace.it

Tariffe in convenzione: Camera DUS | € 69,00
Camera Singola | € 74,00
Camera Doppia | € 79,00



HOTEL TRE FONTANE | *Categoria: 3 stelle*



Generale: Animali ammessi, Servizio reception/portiere, Quotidiani, Terrazza, Camere non-fumatori, Accesso per ospiti disabili, Parcheggio gratuito, Ascensore, Cassetta di sicurezza, Riscaldamento, Deposito bagagli, Aria condizionata.

Servizi: Servizio in camera, Sale riunioni/banchetti, Centro Business, Servizio stireria, Internet, Banco escursioni, Fax, Internet Wi-Fi, Internet Wi-Fi gratuita.

Ristorazione: Ristorante, Bar, Prima colazione in camera.

Check-in dalle 12:00

Check-out entro 12:00

Carta di Credito



Sito web: www.hoteltrefontane.it

Email: info@hoteltrefontane.it

Tariffe in convenzione: Camera DUS | € 110,00
Camera Doppia | € 130,00



LISTA HOTEL CONSIGLIATI VICINO A CARTE 2014

Consigliamo qui di seguito alcuni alberghi ubicati vicino alla sede del Convegno. Si precisa che tali strutture dovranno essere contattate direttamente dagli interessati.

❖ **CASA SAN BERNARDO *****

(Via Laurentina, 289 | Tel: 06.5407651)

- **Sito web:** www.casasanbernardo.it
 - **Email:** info@casasanbernardo.it
 - **Distanza:** 1,7 km circa
-

❖ **HOTEL SUPERIOR *****

(Piazzale M. Champagnat, 2 | Tel: 06.54220627)

- **Sito web:** www.villaeur.it
 - **Email:** info@villaeur.it
 - **Distanza:** 2,1 km circa
-

❖ **OLY HOTEL *****

(Via Santuario Regina Apostoli, 36 | Tel: 06.594441)

- **Sito web:** www.olyhotel.it
 - **Email:** info@olyhotel.it
 - **Distanza:** 2,4 km circa
-

❖ **STELLE D'EUROPA *****

(Via ddei Genieri, 11| Tel: 06.50512485 – 06.50512486)

- **Sito web:** www.stelleeuropa.it
 - **Email:** info@stelleeuropa.it
 - **Distanza:** 3 km circa
-

❖ **EUR SUITE ******

(Via Prezzolini, 5)

- **Sito web:** www.hotelesuiterome.com
 - **Distanza:** 3,7 km circa
-

❖ **DERBY HOTEL *****

(Via di Vigna Pozzi, 7 | Tel: 06.5134955 – 06.5136978)

- **Sito web:** www.hotelderby.it
 - **Email:** info@hotelderby.it
 - **Distanza:** 3,8 km circa
-

❖ **HOTEL CARAVEL *****

(Via Cristoforo Colombo, 124/C | Tel: 06.5180789)

- **Sito web:** www.hotelcaravel.it
- **Email:** info@hotelcaravel.it
- **Distanza:** 4,3 km circa



❖ **ORTO DI ROMA *****

(Via di Grotta Perfetta, 551 | Tel: 06.5180789)

- **Sito web:** www.hotelortodiroma.com
- **Email:** info@hotelortodiroma.com
- **Distanza:** 4,3 km circa

❖ **ANTICA LOCANDA PALMIERI *****

(Via di Grotta Perfetta, 555/A | Tel: 06.51530428)

- **Sito web:** www.anticolocandapalmieri.it
- **Email:** info@anticolocandapalmieri.it
- **Distanza:** 4,5 km circa

❖ **RELAIS HORTI FLAVIANI *****

(Via delle Sette Chiese, 290 | Tel: 06.45554800)

- **Sito web:** <http://www.hortiflaviani.it>
- **Distanza:** 4,8 km circa