

La criminalità in Italia: un'inversione di tendenza ?

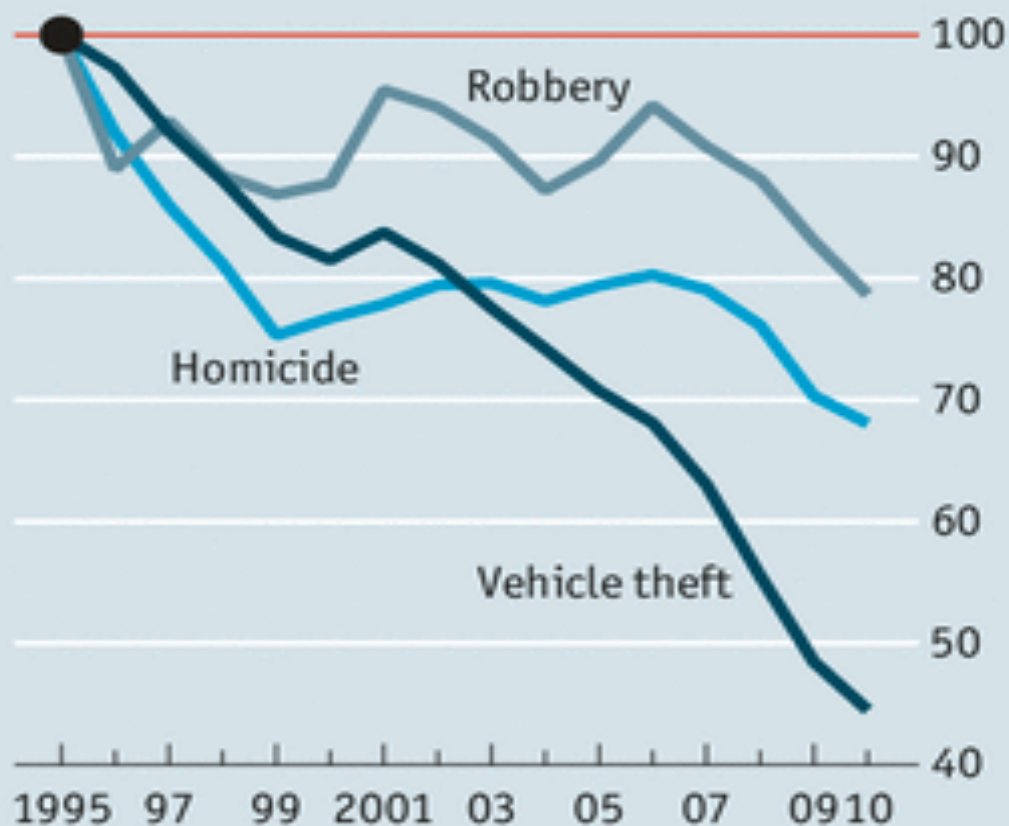
Marzio Barbagli

27 maggio 2014

Going down for a stretch

1

Crimes, G7 countries, 1995=100

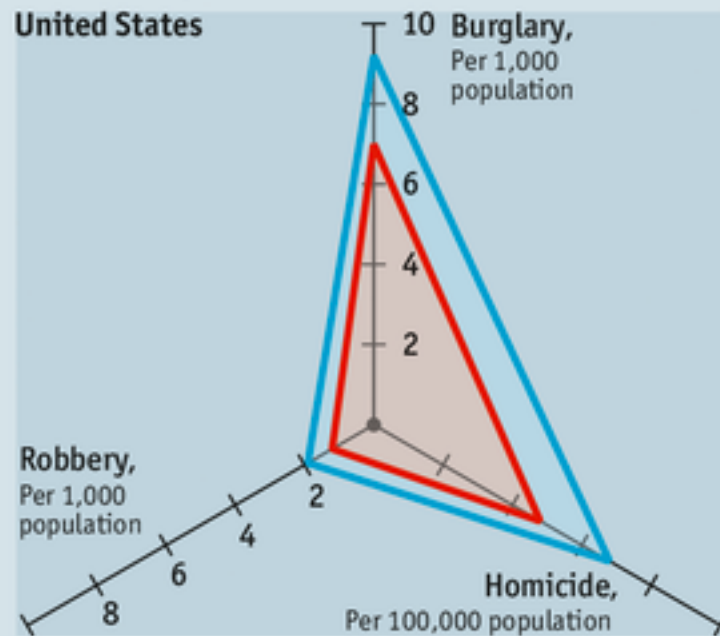


Sources: Eurostat; FBI; Statistics Canada; Statistics Japan

Less offensive

Annual rates, selected crimes

United States



Source: FBI; Office for National Statistics; World Bank

△ 1997 △ 2010

2

England and Wales



Figura 1.7 - Furti in abitazione, borseggi, furti in esercizi commerciali e scippi denunciati dalla Polizia di Stato, dall'Arma dei Carabinieri, dalla Guardia di Finanza per 100 mila abitanti, Italia, 1984-2009

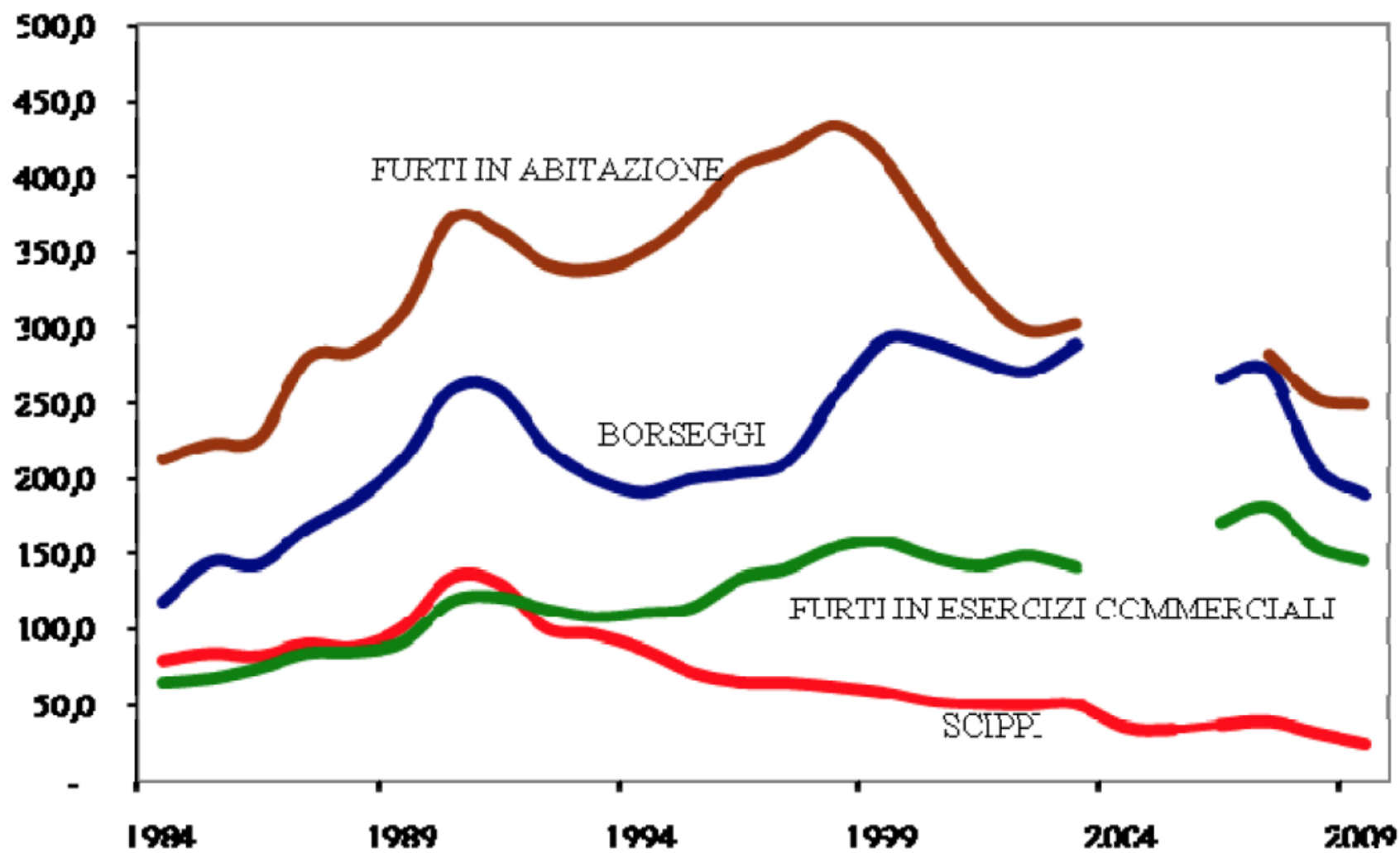


Figure I: *US and European residential burglary rates per 100,000 population, 1993–2006*

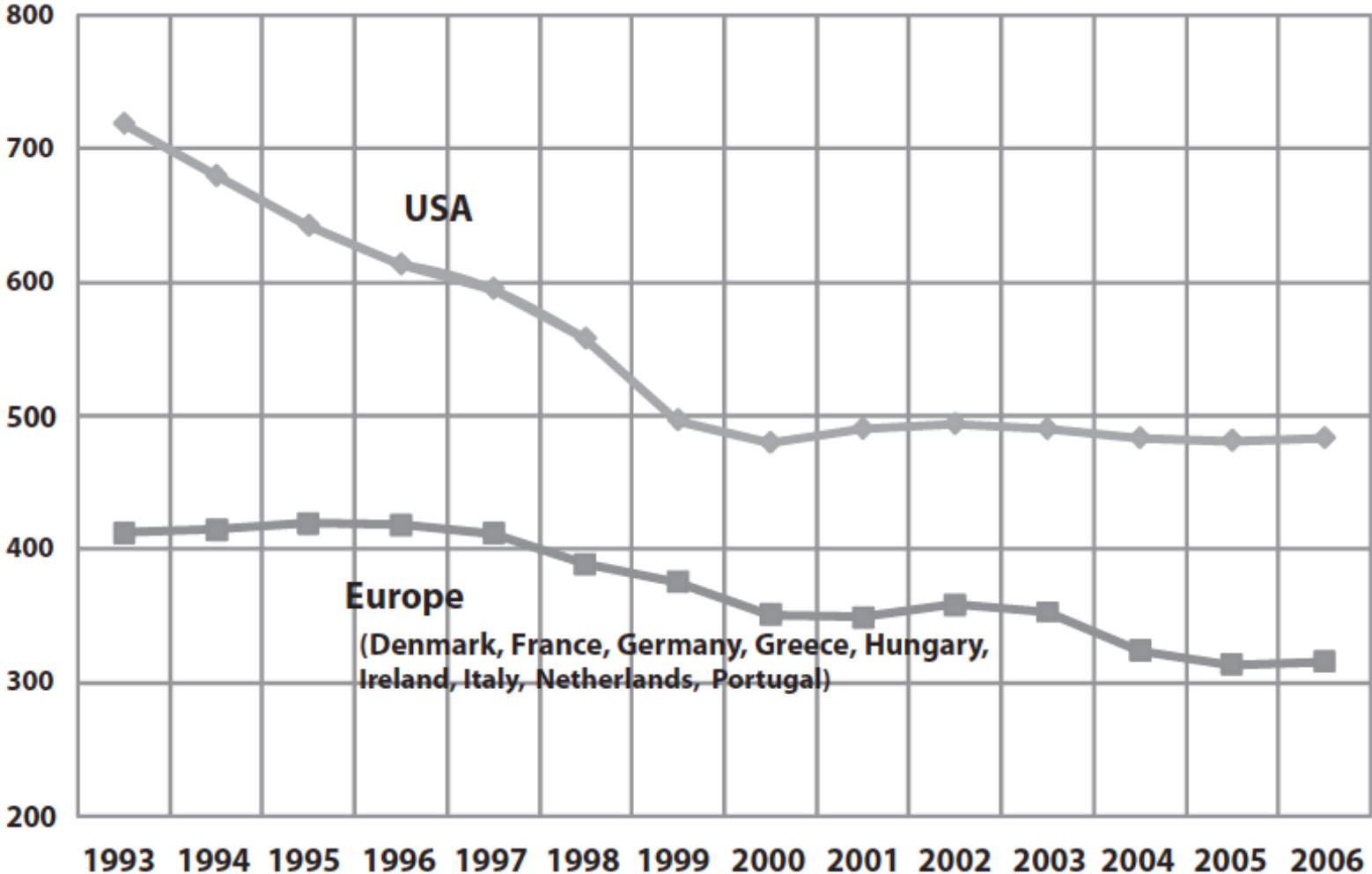
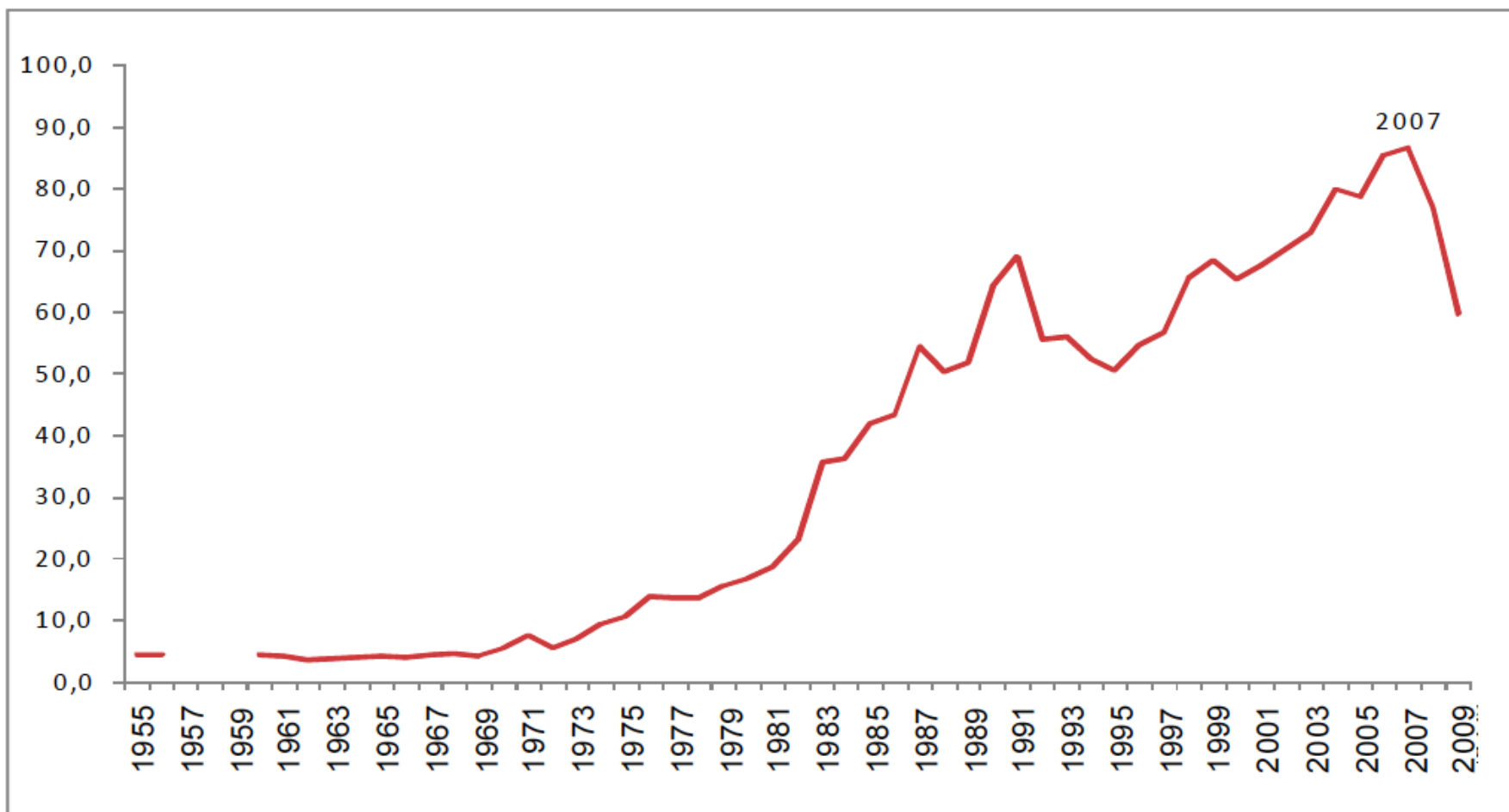
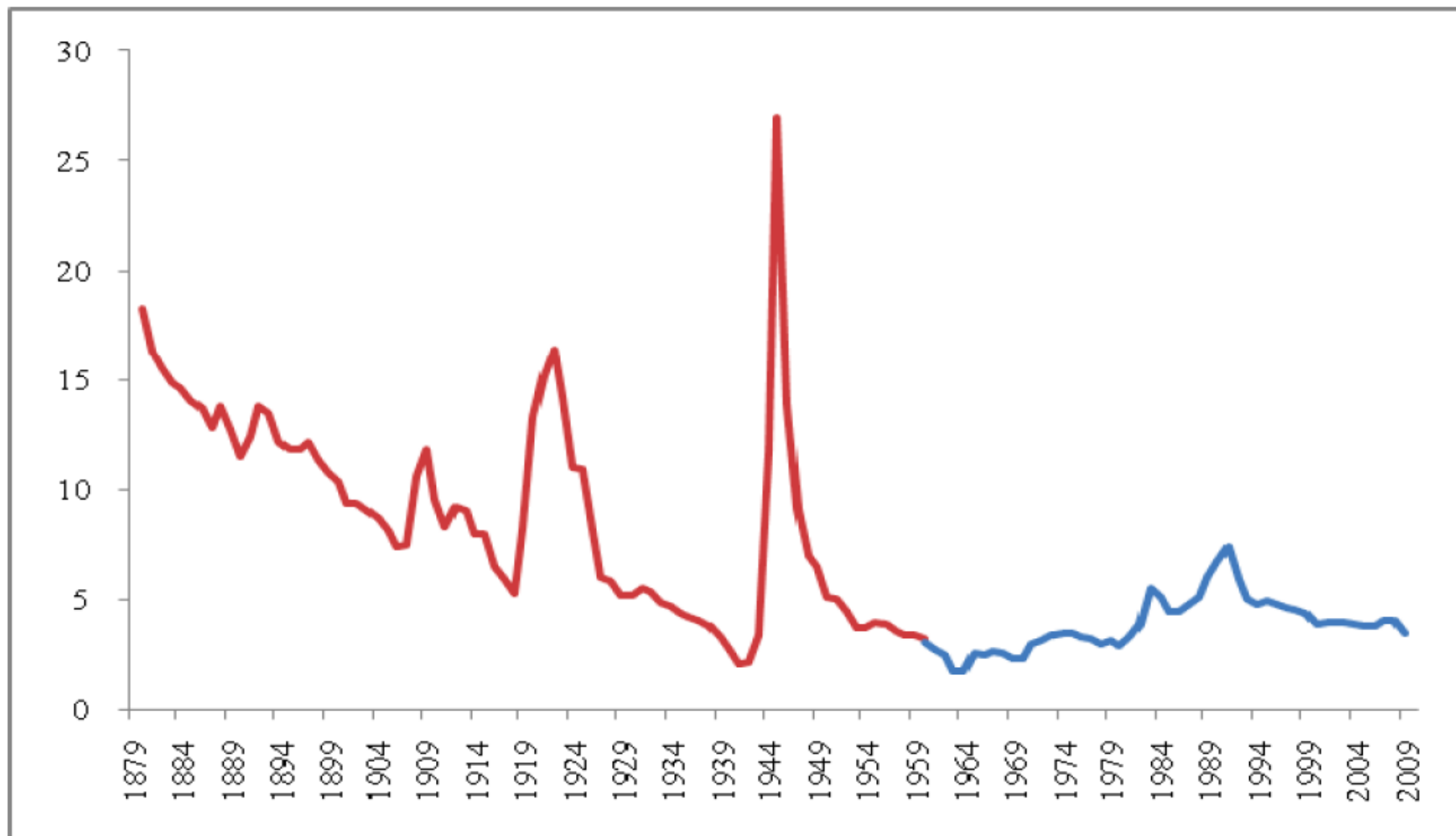


Figura I.8 - Rapine denunciate dalla Polizia di Stato, dall'Arma dei Carabinieri, dalla Guardia di Finanza per 100 mila abitanti; Italia, 1955-2009

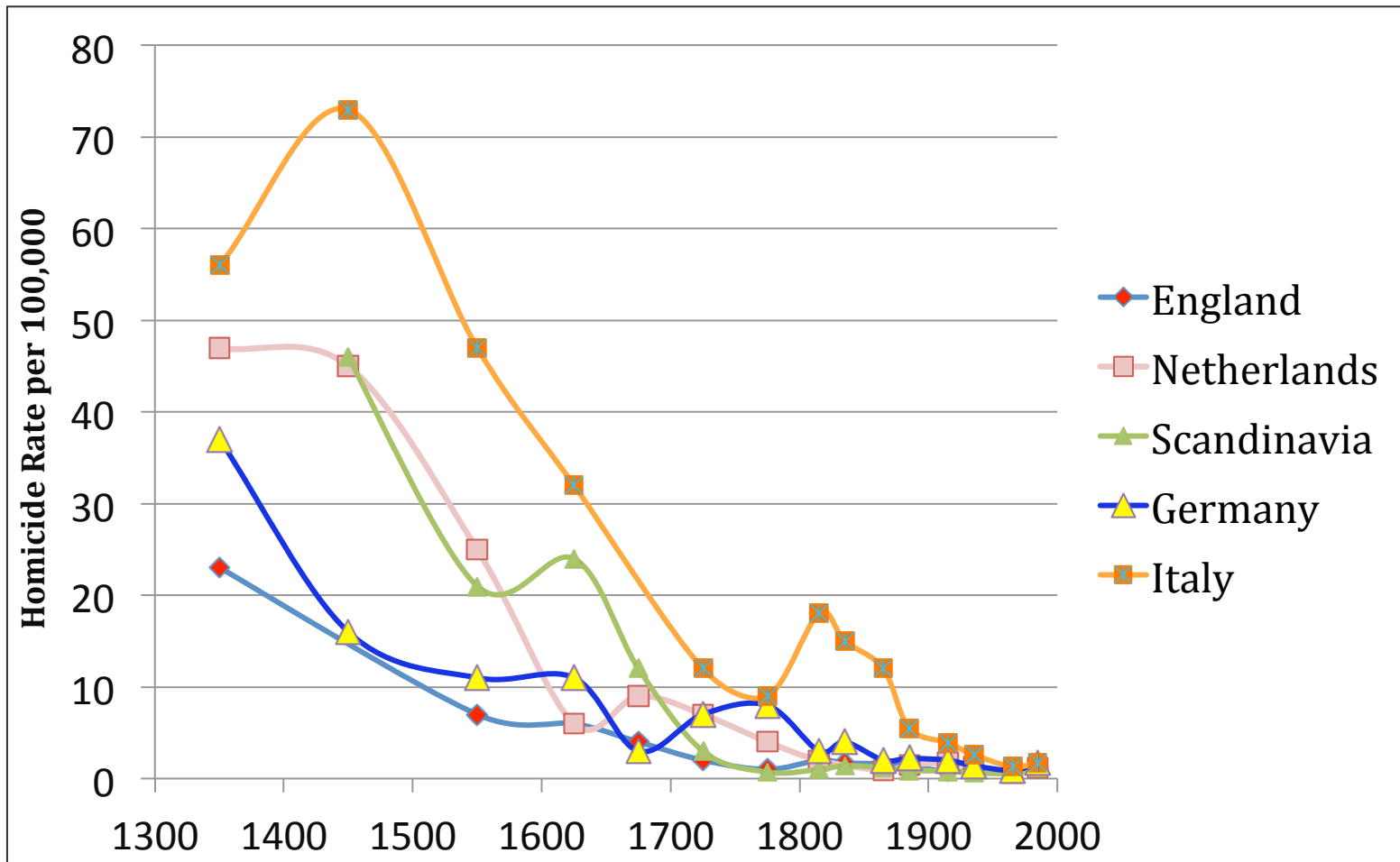


Fonti: 1955-1983: *Annuario di statistiche giudiziarie e Annuario di statistiche giudiziarie e penali*, "Delitti e persone denunciati all'Autorità Giudiziaria dalla Polizia di Stato, dall'Arma dei Carabinieri e dal Corpo della Guardia di Finanza", vari anni; 1984-2003: mod. 165 (poi: mod. 165 informatizzato); 2004-2009: Sistema D'Indagine

Figura I.1 - Omicidi volontari consumati e tentati, preterintenzionali e infanticidi per i quali l'Autorità Giudiziaria ha iniziato l'azione penale (1880-1959) e denunciati dalla Polizia di Stato, dall'Arma dei Carabinieri, dalla Guardia di Finanza all'Autorità Giudiziaria (1960-2009)



Fonte: Istat, *Sommario di statistiche storiche italiane, 1861-1955*, Roma, 1958. Istat, *Sommario di statistiche storiche 1926-1985*, Roma, 1986; Istat, *Annuario di statistiche giudiziarie penali*, vari anni; Istat, *Annuario di statistiche giudiziarie*, vari anni



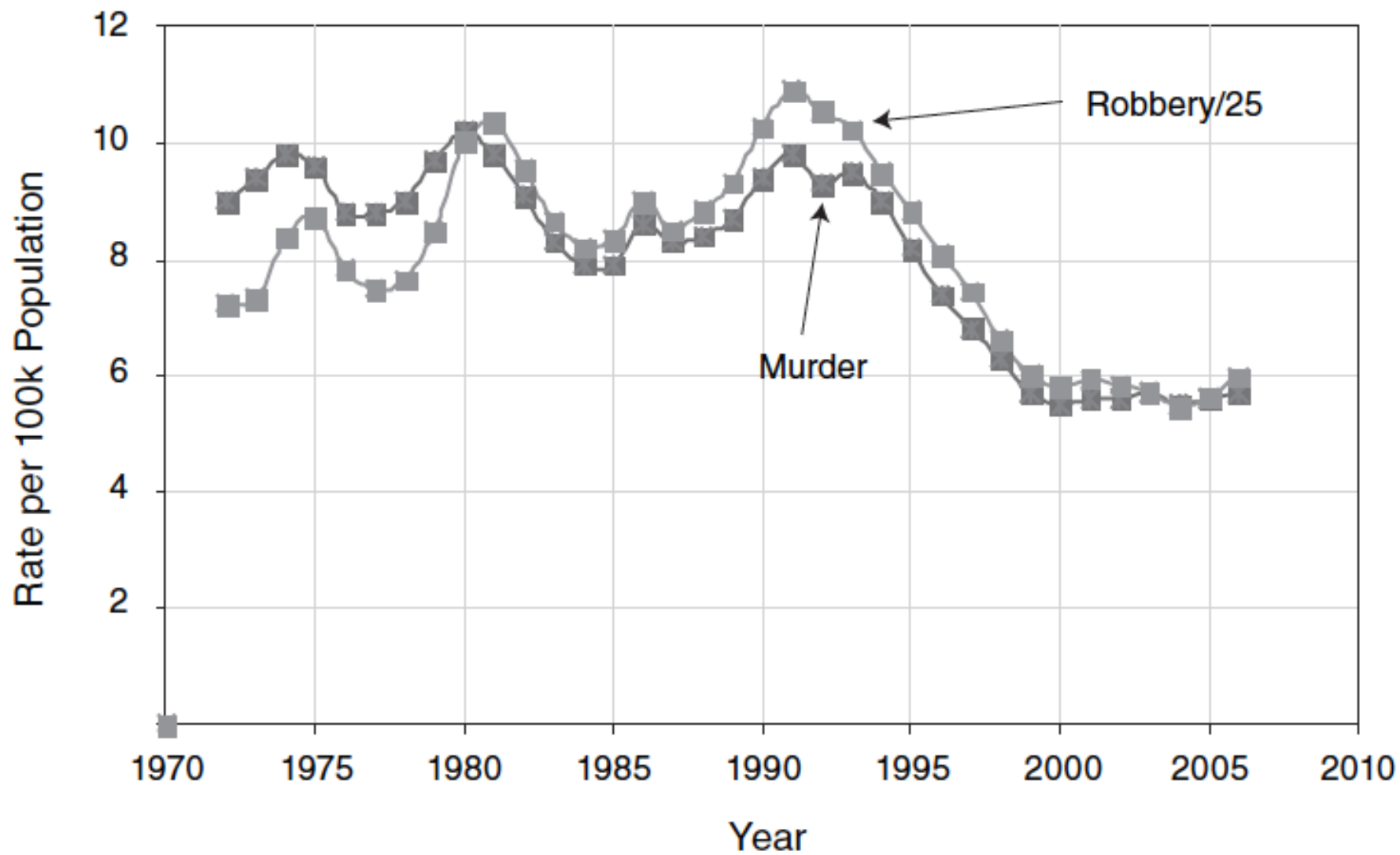


FIGURE 2-1 Trends in murder and robbery, 1972-2006.

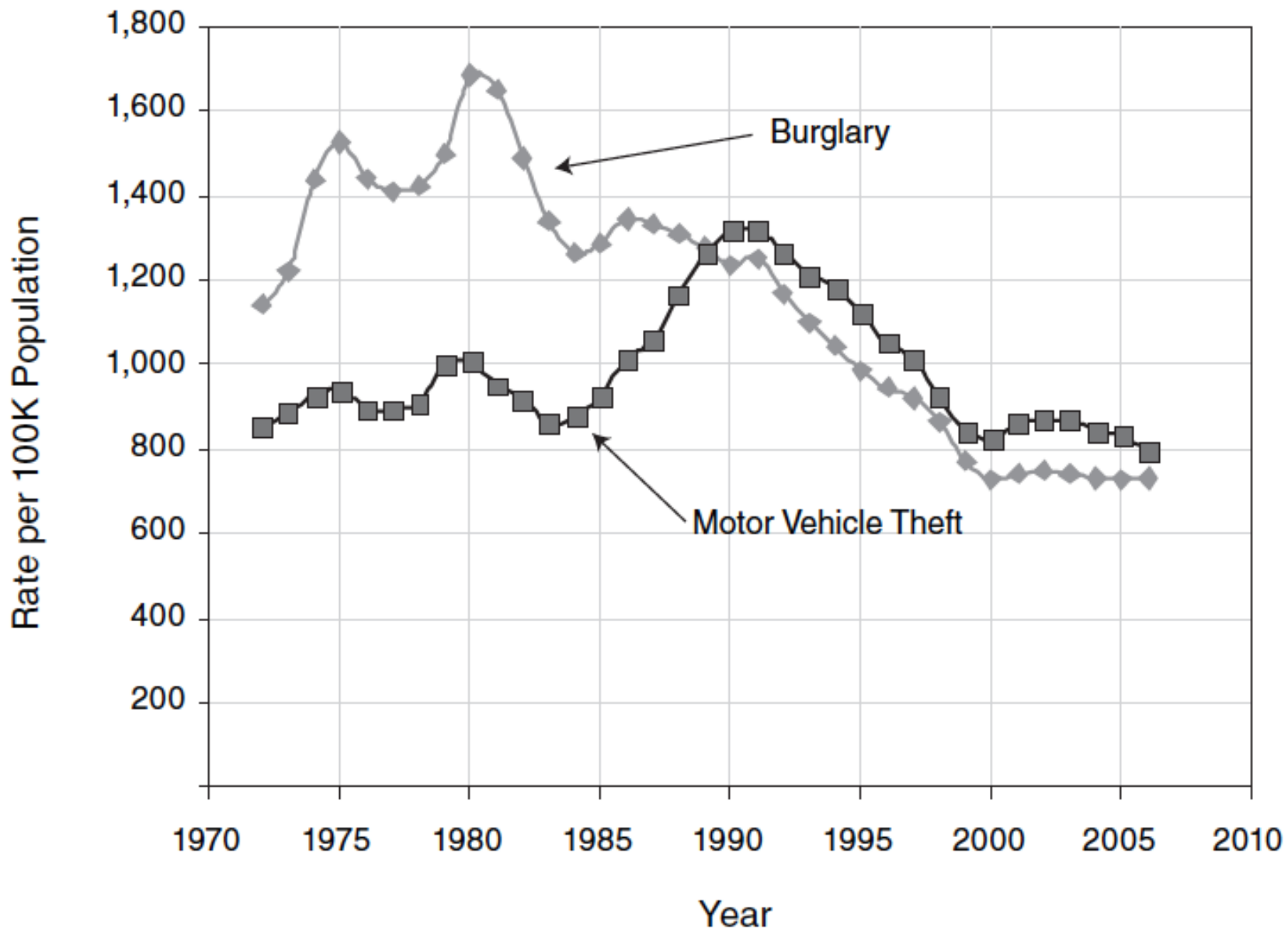
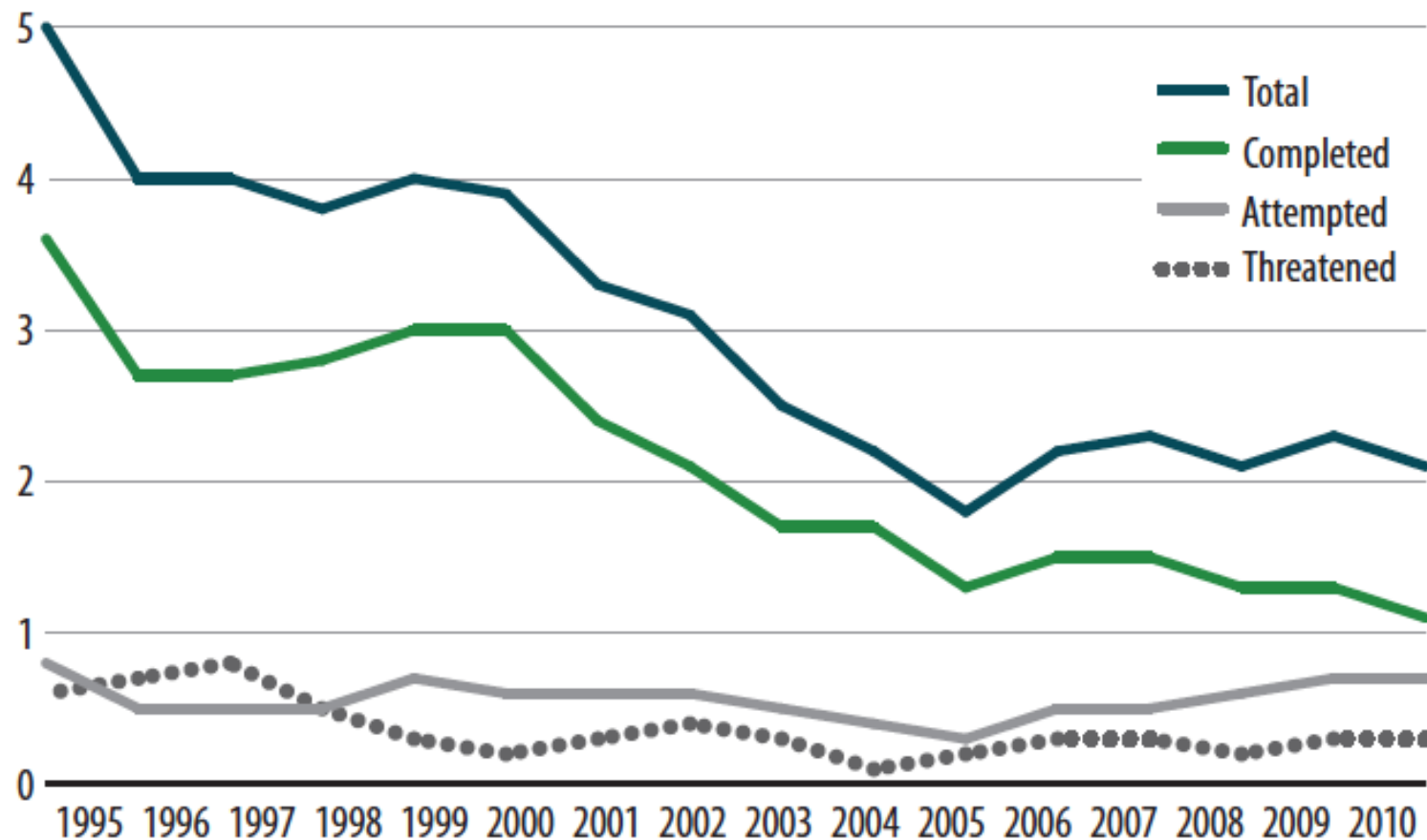


FIGURE 2-2 Burglary and motor vehicle theft, 1972-2006.

FIGURE 1

Rape and sexual assault victimization rates among females, 1995–2010

Rate per 1,000 females age 12 or older



Note: Estimates based on 2-year rolling averages centered on the most recent year. See appendix table 2 for standard errors.

Source: Bureau of Justice Statistics, National Crime Victimization Survey, 1994–2010