



L'evoluzione delle minacce nella Banca e l'innovazione di Citel in chiave PSIM

The evolution of threats in Bank and the PSIM Citel innovation

l'evoluzione degli attacchi nelle agenzie nel corso degli anni

Negli anni passati..

- nei primi anni '90 la concentrazione delle banche si è rivolta alla protezione degli assets soprattutto in orario di chiusura con maggiore attenzione dove presenti i caveau (**aspetto mediatico importante**)
- i **comitati di accoglienza e le rapine lunghe** sono stati presenti per anni e hanno portato a gestire fenomeni e situazioni molto delicate soprattutto perché coinvolto direttamente il personale di agenzia
- le **rapine predatorie** era frequenti grazie alla presenza di denaro contante in cassa



l'evoluzione degli attacchi nelle agenzie nel corso degli anni

Oggi..

- i caveau sono sempre meno e sempre più grandi in quanto frutto di accorpamenti tra diverse agenzie;
- le rapine brevi sono quasi completamente sparite grazie alle agenzie cash-less ;
- le rapine lunghe si manifestano ancora ma in misura sempre minore grazie alla sempre minor presenza di denaro contante e ai sistemi di erogazione a tempo;
- gli attacchi ai bancomat sono ancora frequenti ma diminuiti rispetto agli anni passati;
- sono aumentati i furti in agenzia rispetto alle rapine in quanto è sempre più diffusa l'idea che il personale in banca non ha la possibilità di gestire il denaro contenuto all'interno.



L'esigenza:

- la natura degli attacchi, la loro frequenza e l'area geografica di accadimento variano nel tempo continuamente;
- la tecnologia e il metodo utilizzati dagli aggressori si modificano ed evolvono;
- la struttura della Banca e i layout delle agenzie cambiano per esigenze di business;
- i security manager sono chiamati a gestire sia il cambiamento in termini sia esogeni che endogeni.



La soluzione è insita nella natura stessa dello **PSIM** (Physical Security Information Management) in quanto sistema informatico dipartimentale aperto e scalabile nelle soluzioni.

Grazie al principio di **informatizzazione** non solo dei **processi gestionali** ma delle **tecnologie utilizzate** è quindi possibile riconfigurare in modo equilibrato la gestione tecnica delle misure di contrasto senza abbassare la guardia su altri fronti



I tre paradigmi dell'informatizzazione della sicurezza fisica

Grazie all'evoluzione progressiva nel tempo delle tecnologie di **security over-ip** è stato possibile trasportare e rielaborare le informazioni in maniera sempre più **efficiente**..

.. ed **efficace** grazie anche alla progressiva maturazione della **user experience**.

Questo permette di individuare **TRE paradigmi** di riferimento per un progetto di **evoluzione** **PERMANENTE** dei sistemi di protezione degli assets fisici e del personale



I tre paradigmi dell'informatizzazione della sicurezza fisica

PSIM

in quanto sistema
informatico di governo e
controllo e integrazione

Telegestione
professionale

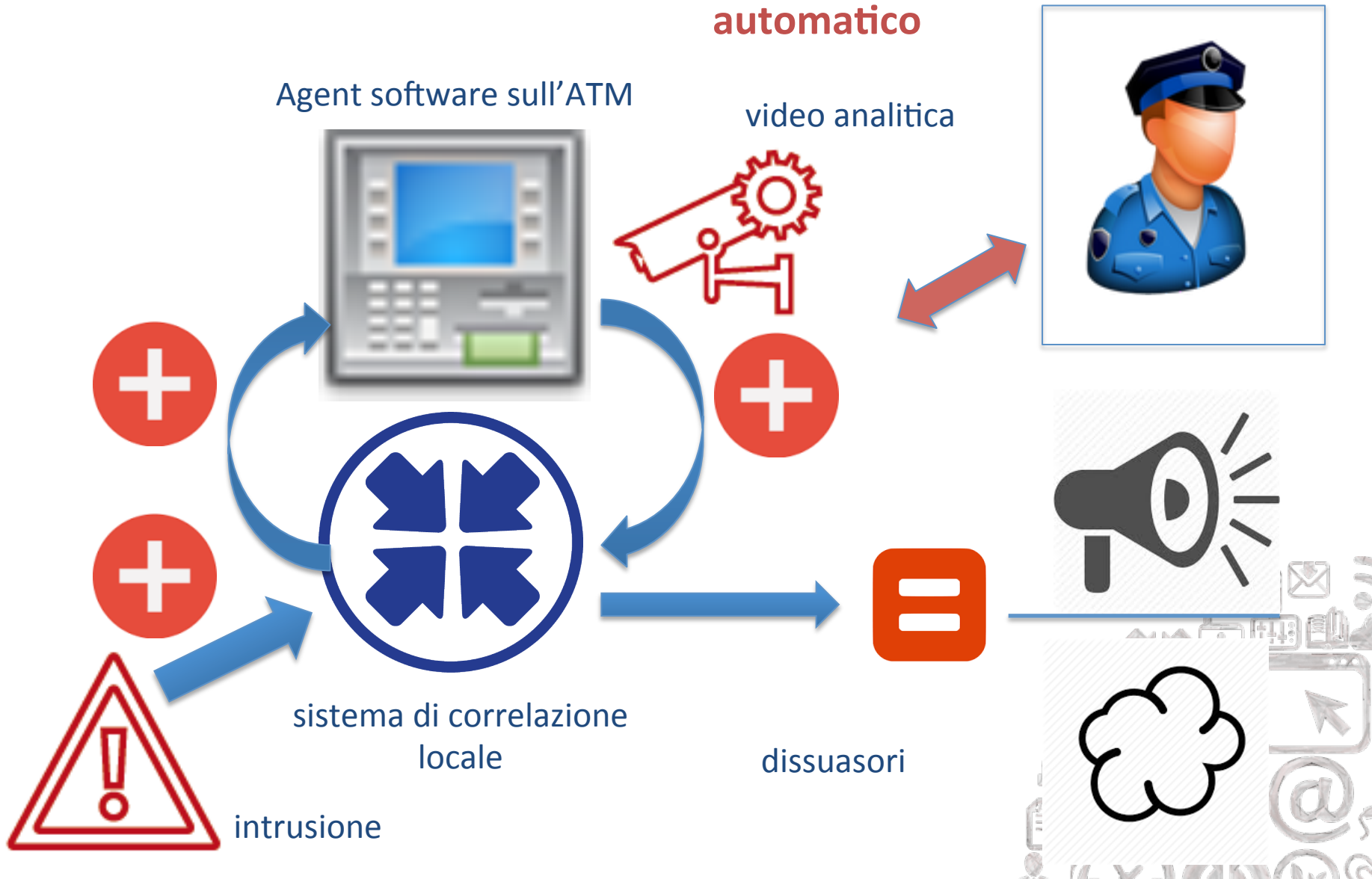
compliance normativa
europea per gli aspetti di
robustezza architettonica
e affidabilità

Ecosistema

..di utenti impegnati
nell'innovazione di processo
alimentato dalle spinte
sinergiche della comunità di
settore

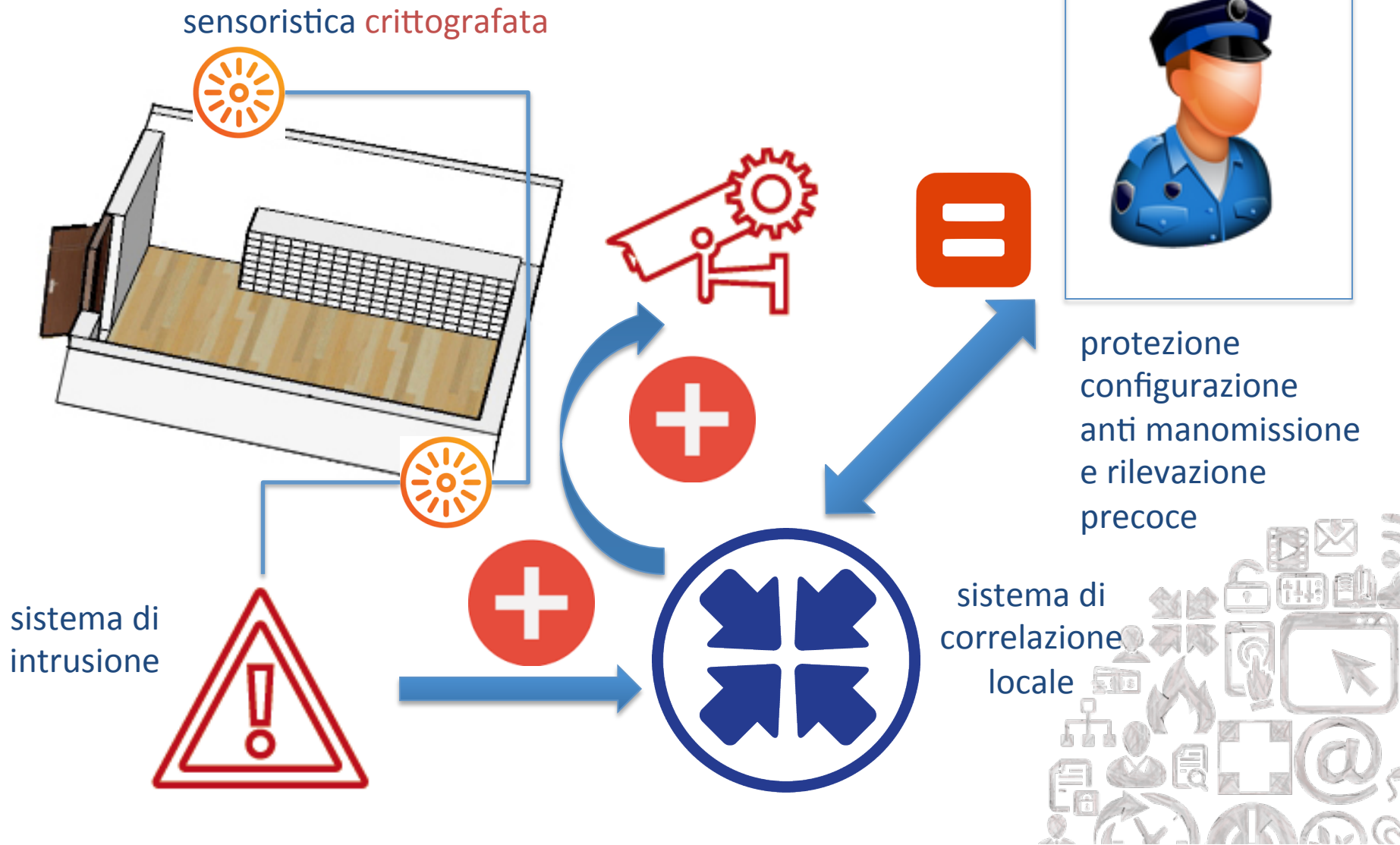


Alcune delle ultime **soluzioni** contro gli attacchi alle agenzie: **Bancomat aree self – rilevazione precoce = intervento automatico**



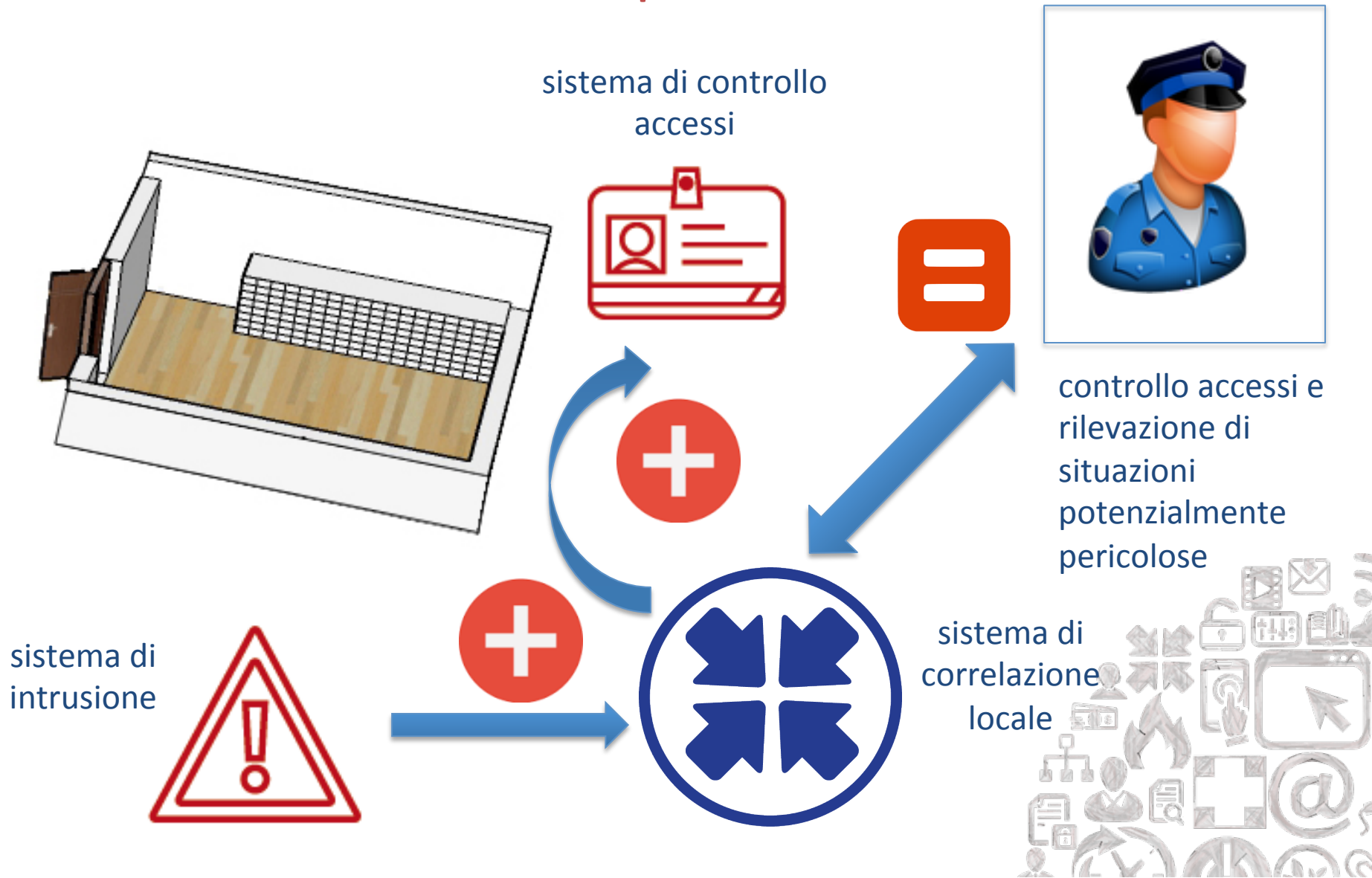
Alcune delle ultime soluzioni contro gli attacchi alle agenzie:

Caveau – protezione di una zona “critica”



Alcune delle ultime soluzioni contro gli attacchi alle agenzie:

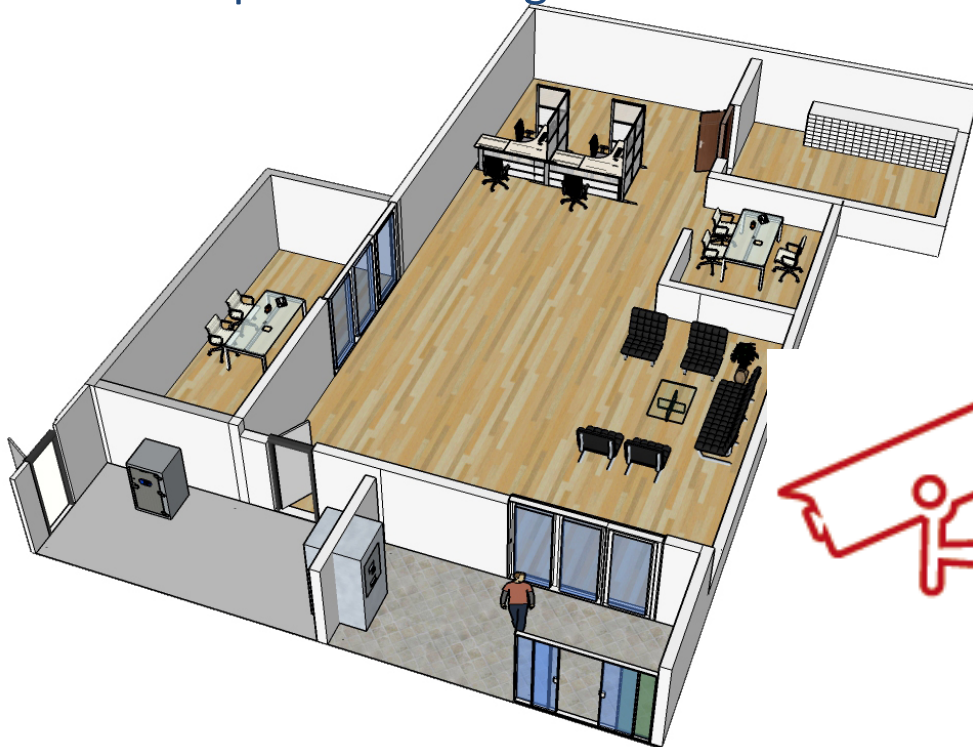
Caveau 2 – protezione di una zona “critica”



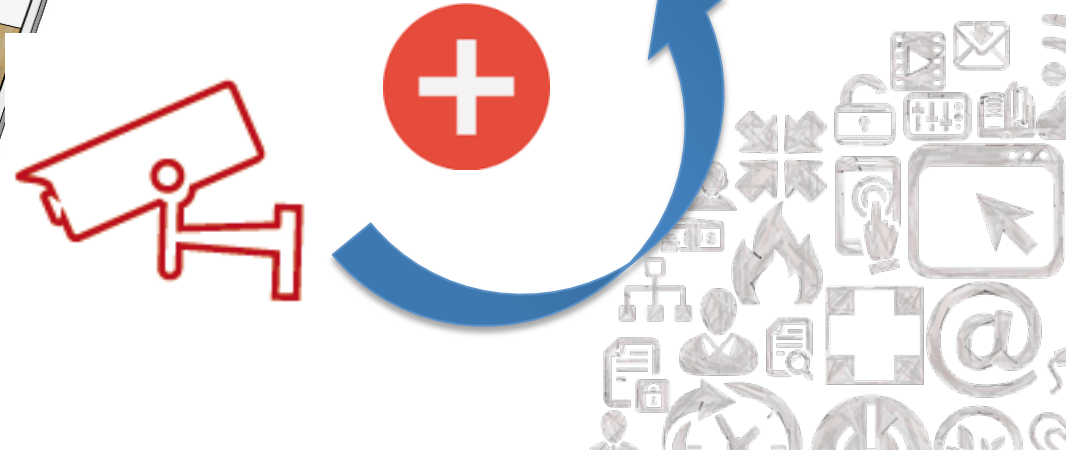
Alcune delle ultime soluzioni contro gli attacchi alle agenzie:

Agenzia – evoluzione della video ispezione

- allert on –demand
- video bonifiche programmate
- minor impiego di risorse umane
- rilevazione precoce dei comitati di accoglienza
- maggior efficienza
- minimo impatto tecnologico



sistemi centralizzati
di video patrolling
automatizzato



Benefici di una **gestione evoluta** in chiave PSIM

- 
- evoluzione degli impianti esistenti
 - maggior efficienza
 - saving risultato della maggiore efficienza
 - processi controllati
 - modularità nello spazio e nel tempo
 - escalation gestionale automatica



