

ABI Forum Bancassicurazione

La protezione Sociale del Cliente: Perché? Come?

Elisabeth Cellie, Gruppo Assimoco

Roma, 8 Ottobre 2014

La demografia e il Welfare...



**«Sto diventando
vecchio:
la mia assicurazione
mi ha spedito solo
metà calendario...»**

(R. Dangerfield)

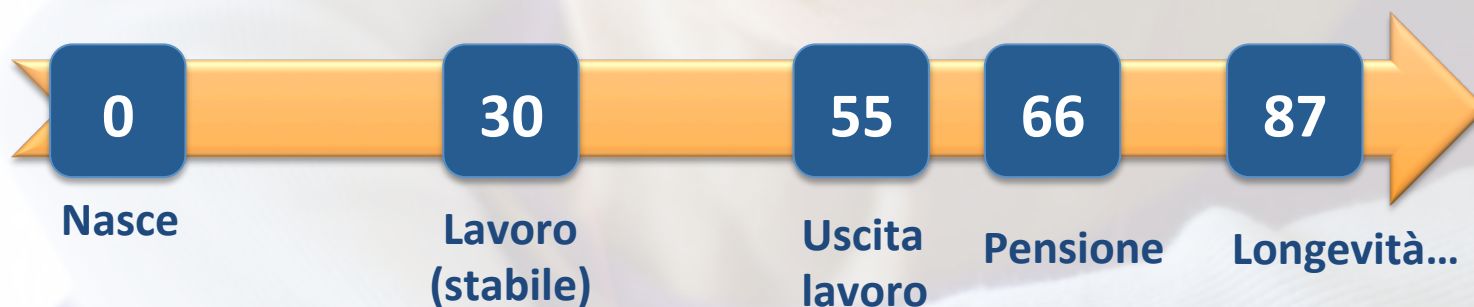
Il Welfare e i tempi di lavoro...

Ieri...



- 40 anni di lavoro
- 17 e oltre di pensione

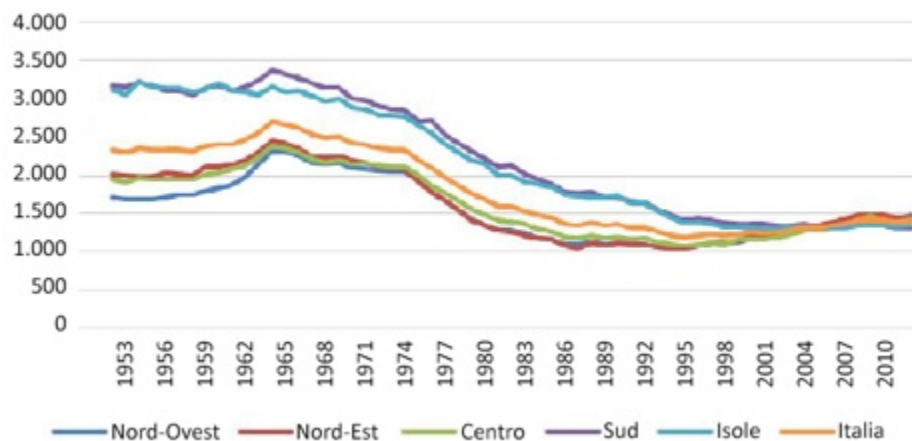
Oggi...



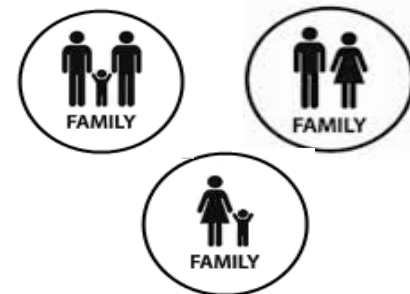
- 25 anni di lavoro
- 21 e oltre di pensione +
- 11 anni di "parcheggio"

Il Welfare e una nuova famiglia

Le dinamiche della fecondità
(numero di figli per 1.000 donne, fonte Istat 2014)



Le famiglie oggi..



11% monogenitori

**17% delle coppie sono
coppie di fatto
(+ 170% in dieci anni)**

Autonomia economica



Timori: cambiano le paure...

1998

2014

Malattie invalidanti

**Perdita delle persone
care**

Futuro dei figli

**Figli e loro futuro
professionale (73%)**

**Mantenere il tenore di
vita (57%)**

**Vecchiaia e invalidità
(53%)**

Consapevolezza e responsabilità...

Rapporto Assimoco2014 Un Neo-Welfare per l'Italia

Capacità di incorporare la
crisi e reagire (54%)

Consapevolezza di
coperture integrative e
assunzione responsabilità
individuali (76%)

...e cambia il concetto di Welfare

Il mercato può avere un ruolo importante





Banca e Assicurazione: una alleanza per la Protezione Sociale



Esempio

Lavoratore **dipendente** che ha un **reddito di 30.000 euro**, una **moglie e un figlio**, Inizia a lavorare a 30 anni. A 40 anni muore.

La pensione di reversibilità spettante alla famiglia è di 3.448 euro.

Da € 30.000 → a € 3.448

*Una protezione adeguata e
semplice di un cliente...*



Innovare ...prima la consapevolezza

Campagna Nazionale di Informazione e Formazione : Protezione del Cliente e Messa in Sicurezza del Bilancio Familiare

DATA	LUOGO
11 settembre 2014*	Milano
17 settembre 2014*	Roma
24 settembre 2014*	Ancona
16 ottobre 2014	Verona
27 ottobre 2014	Firenze
28 ottobre 2014	Milano
29 ottobre 2014	Scanzano Jonico

DATA	LUOGO
24 settembre 2014*	Ancona
16 ottobre 2014	Verona
23 ottobre 2014	Bolzano
27 ottobre 2014	Firenze
28 ottobre 2014	Milano
11 novembre 2014	Padova

14 incontri sul territorio nazionale

Innovare... il servizio di consulenza

Familiare convivente? Figli?

Il coniuge percepisce reddito?

Lavoratore dipendente/ autonomo?

Reddito mensile netto?

- Fabbisogni di Capitale in caso di premorienza
- Fabbisogni di Capitale in caso di invalidità
- Durata della Protezione
- Stima pensione di invalidità
- Stima pensione reversibilità

Età ?

Fam Età Contrattuale minima all'ingresso 18 anni massima a scadenza non superiore a 75 anni. Sì No

Coniuge percettore di reddito ? Sì No

Tipo di Lavoro ? Dipendente Autonomo

Reddito netto mensile se Dipendente, reddito netto annuo diviso 12 se lavoratore Autonomo ? 2.500

Ha almeno un figlio a carico di età inferiore a 34? ? Sì No

Dati del figlio a carico più giovane: Sesso F M Età

La sua esigenza di Protezione

Questo **Seguimento**, con il **Programma di Protezione e Risparmio di Protezione**, sono responsabilità che ciascuna persona ha nei confronti di se stessa e della propria famiglia. In questa responsabilità è auspicabile nel miglior modo possibile le esigenze di ogni singolo persona per fornire soluzioni adatte e sempre individualmente per ciascun Cliente.

Per questo, grazie alle informazioni da lei fornite e che il seguito le riepiloghiamo, abbiamo stimato il Suo **Esiguo di Protezione**:

Id Cliente	10
Beneficiari Coniugati	2
Contribuzione percentuale di reddito	8
Tipo di lavoro	3
Reddito Netto mensile del figlio più giovane	2000 Euro
Esiguo di Protezione	1

Esiguo di Protezione

Importo di protezione annua	200.000 Euro
Importo in caso di invalidità	300.000 Euro
Quota della premiazione	15 anni

Il Beneficiario/Regista o la Sua delegata/affidatario, quale incaricato o delegato della Assicurazione, si assume la responsabilità di un gesto di grande valore e responsabilità. Il Consulente è a sua disposizione per darle tutti i consigli e gli approfondimenti che le desidera fornire.

Le presenti sono informazioni di carattere generale. Per un massimo di sicurezza, si consiglia di rivolgersi al proprio Consulente. Sono disponibili anche i servizi di consulenza e di assistenza. Per informazioni e per richiedere il presente servizio, si consiglia di rivolgersi al proprio Consulente. Sono disponibili anche i servizi di consulenza e di assistenza. Per informazioni e per richiedere il presente servizio, si consiglia di rivolgersi al proprio Consulente.

Assimoco
ASSICURAZIONI MOVIMENTO COOPERATIVE

Innovare.. le soluzioni

Gruppo
Assimoco
ASSICURAZIONI MOVIMENTO COOPERATIVO

GRUPPO
ASSIMOCO

LA NOSTRA
OFFERTA

GUIDE E
STRUMENTI

CERCA



VITA PROTEZIONE

VITA PROTEZIONE



Una linea di coperture a tutela della persona assicurata e dei suoi cari in caso di eventi che possono comprometterne la capacità di reddito e quindi il tenore di vita.

Il tuo primo livello di Protezione



120

140


180

210

Protezione Personalizzata e Completa



Gruppo
Assimoco
ASSICURAZIONI MOVIMENTO COOPERATIVO



“La Vita inizia dove finisce la paura”

Non possiamo che prendere spunto da quanto diceva uno dei più saggi maestri indiani e mettercela tutta per lasciarci alle spalle le insicurezze di questo periodo. Questo Rapporto vuol essere uno strumento scientifico utile a chi desidera trovare risposte concrete per intraprendere un percorso che porti a un rinnovamento della fiducia e a nuove garanzie sul piano sociale ed economico.

La crisi incide sugli assetti sociali della popolazione e sul welfare pubblico. Il ceto medio risulta sempre più fragile, la disoccupazione giovanile ha assunto proporzioni insostenibili e le fasce più anziane della popolazione, vuoi per il prolungarsi della vita media, vuoi per