



Conference&Expo
CARTE 2015
The Convention on innovation and payments

Mobile and Proximity payments

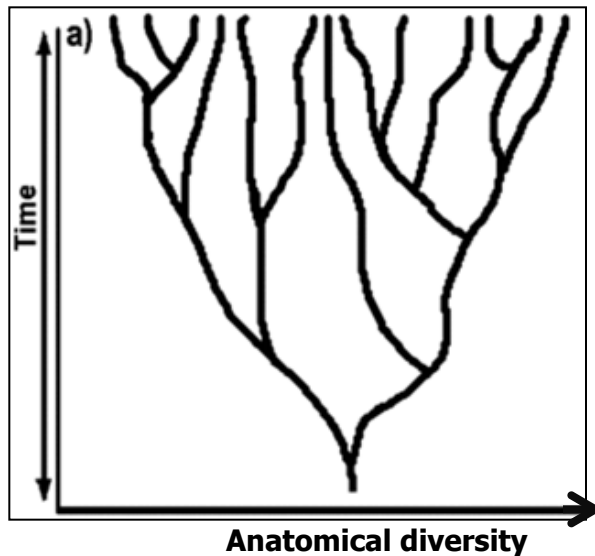
Nicolò Romani, Head of Innovation Lab

Roma 6 novembre 2015



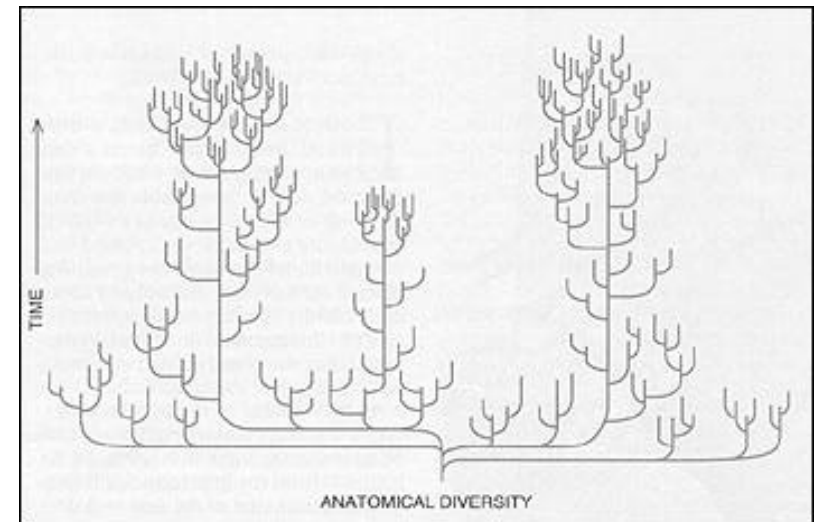
Innovazione: l' approccio strategico dipende dal contesto (ordinario vs. straordinario)

Evoluzione ?



Cono della diversità crescente
(*diversificazione progressiva*)

Rivoluzione ?



Modello ad albero "cespuglioso"
(*esplosioni e decimazioni*)
Stephen J. Gould, 1941-2002

Rivoluzione ! ... l'esplosione del Cambriano

ERA	PERIODO	EPOCA	MILIONI di anni fa
CENOZOICO	QUATERNARIO	OLOCENE	0,01
		PLEISTOCENE	1,8
	TERZIARIO	PLIOCENE	5
		MIOCENE	26
		OLIGOCENE	37
		EOCENE	53
		PALEOCENE	65
MESOZOICO	CRETACEO	144	
	GIURASSICO	213	
	TRIASSICO	260	
PALEOZOICO	PERMIANO	286	
	CARBONIFERO	360	
	DEVONIANO	408	
	SILURIANO	438	
	ORDOVICIANO	505	
	CAMBRIANO	540	
PROTEROZOICO		2500	
ARCHEANO		4600	

tempo ↑

CATEGORIA TASSONOMICA	CLASSIFICAZIONE LATINA DEL GORILLA
Regno	Animali
34! Phylum	Cordati
Subphylum	Vertebrati
Classe	Mammiferi
Ordine	Primates
Famiglia	Pongidi
Genere	Gorilla
Specie	Gorilla gorilla
Sottospecie	Gorilla gorilla beringei

phylum
(dal greco φυλόν, "nazione", "tribù")

Phylum ↑
34
↑
> 34



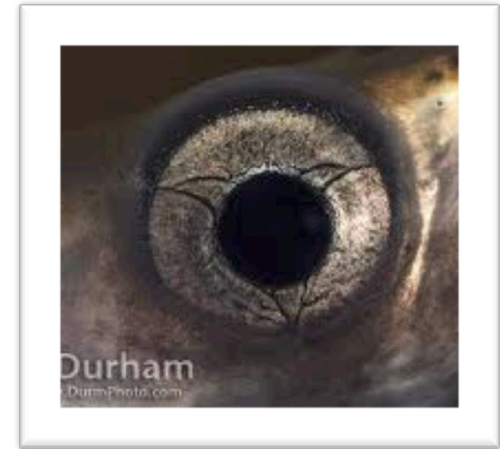
Esplosione del cambriano: fattore scatenante ?



Ipotesi 1:
meteoriti con nuove
forme di vita



Ipotesi 2:
il clima diventa
finalmente temperato



Ipotesi 3:
compare l'occhio



Trasformarsi o scomparire !



L'occhio e ... l'esplosione del Cambriano !



Lo smartphone e ... i nuovi modelli di business digitali !



SIA Mobile & proximity payments: di che cosa stiamo parlando ?

Pagare con cellulare ?

Lotta al contante ?



Smart Community ?

Eliminare il Portafoglio ?





Mobile & proximity payments: stiamo parlando di .. evoluzione dell'adv digitale

Google



Pay per checkout



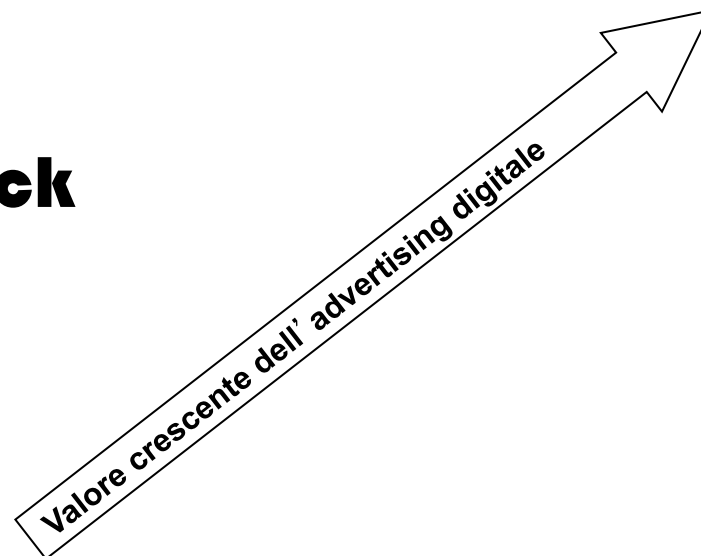
Pay per action



Pay per click



Pay per view





Innovazione: l'approccio strategico dipende dal contesto (ordinario vs. straordinario)





- 1 COOPERAZIONE ALL' INTERNO DELLA INDUSTRY
- 2 PROGETTAZIONE IN OTTICA EUROPEA, SIN DALL' ORIGINE
- 3 VELOCITA' DI ESECUZIONE
- 4 SPERIMENTARE IN CONTINUA E CONVIVERE CON I FALLIMENTI



sia

ILAB: supportare i clienti nel presidio dell'innovazione e del time-to-market, in un contesto di mercato in continua evoluzione

Il mercato dei pagamenti è sempre più dinamico e i nuovi players sono molto aggressivi



I cicli di innovazione di questi "nuovi attori" sono molto contenuti (<6 mesi)

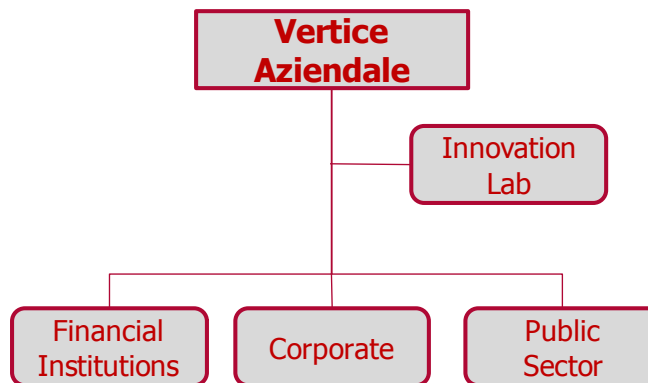
Il Regolatore favorisce l'apertura del mercato e il contenimento delle barriere all'ingresso

Nel lungo periodo questa velocità di cambiamento confina chi non presidia l'innovazione a giocare un ruolo di "commodity" nella catena del valore

In questo contesto il SIA Innovation Lab nasce per

- 1 • presidiare l'innovazione
- 2 • assicurare il time-to-market
- 3 • garantire un focus costante su innovative payment and service
- 4 • operare simultaneamente su più mercati, con orizzonte europeo

La nuova struttura Innovation Lab








Banca: la scelta strategica sul sourcing del presidio dell'innovazione



Trasferimento di denaro in tempo reale tramite cellulare utilizzando conto corrente, conto di pagamento o carta con IBAN



- quota di mercato dell' 80% dei conti correnti in Italia
- in linea con le raccomandazioni ERP
- l' unica basata sullo standard SEPA (SCT) per il regolamento finanziario
- facilmente esportabile in tutti i paesi SEPA
- www.jiffy.sia.eu

ALTRE ESPERIENZE IN EUROPA			
		USERS	QUOTA MERCATO
PAYM		2,5 mio	90%
SWISH		3 mio	6 principali Banche svedesi
MOBILE PAY		2,5 mio	66%



I pagamenti in prossimità sono in forte evoluzione

SERVIZIO GIA' ATTIVO



Security Element: SIM

Players

- Telco
- Banche

Utilizzatori di telefoni e SIM NFC



SIM based

- Security Element: telefono+ token
- Players
 - Apple
 - Visa, MasterCard, Amex
 - Banche
- Utilizzatori di iPhone 6

Apple Pay



- Security Element: Cloud
- Players
 - Banche
- Utilizzatori di telefoni NFC e Android 4.4



Host Card Emulation

SERVIZIO IN FASE DI LANCIO

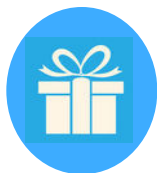
- Security Element: telefono+ token
- Players
 - Samsung
 - Banche
 - TSM SP
- Utilizzatori di Samsung 6

SAMSUNG PAY





I programmi di fidelizzazione del cliente sono in arrivo



LOYALTY

Raccolta punti / prove di acquisto che fa accedere a un **catalogo premi** per aumentare il volume di transato e migliorare l'esperienza di pagamento



CASHBACK

Percentuale di sconto riconosciuta in fase d'acquisto e **riaccredita direttamente al Cliente sul suo conto corrente** al raggiungimento di una soglia minima stabilita in fase di lancio del programma.



COUPONING

Coupon e ticket omaggio vengono utilizzati come **benefits integrati in una strategia volta a premiare il ritorno all'acquisto** e all'azione dell'utente.

IL PROCESSO

Usa la carta presso gli esercizi convenzionati

CASHBACK



La piattaforma elabora i flussi transazionali, calcola il cashback, produce i flussi di accredito, gestisce le commissioni e le interfacce web per gestire il programma

Riaccredito dello sconto sul conto carta del titolare sotto forma di cashback



Propone ai propri clienti il programma di sconti, convenziona gli esercizi commerciali o usa una rete terza di esercizi convenzionati



Scarica il coupon e delle offerte emesse dagli esercizi convenzionati



COUPONING



Emette/accetta i coupon, finanzia lo sconto offerto al consumatore, paga alla banca una fee di adesione al programma

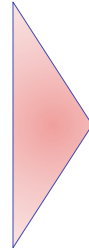




Il mobile wallet: il "punto cardine" per mantenere la relazione con il cliente nel processo di acquisto

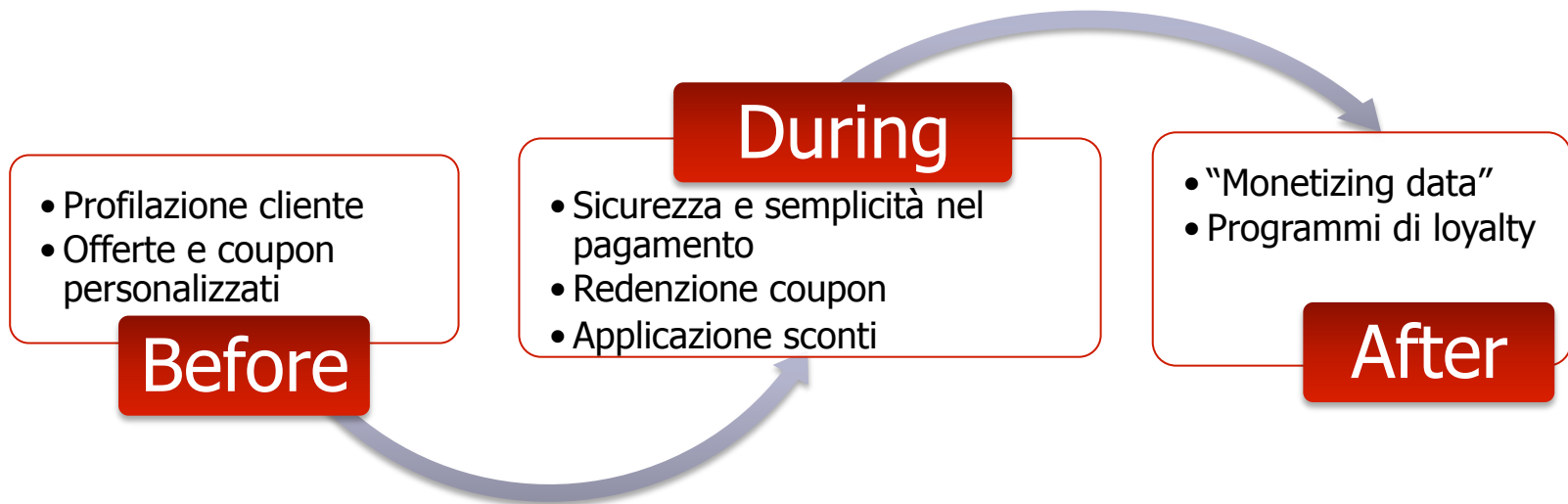
Il Digital mobile Wallet (mWallet) supporta **diversi ambiti di servizi integrati**

- ✓ m-commerce
- ✓ m-payment
- ✓ Couponing
- ✓ Loyalty
- ✓ VAS

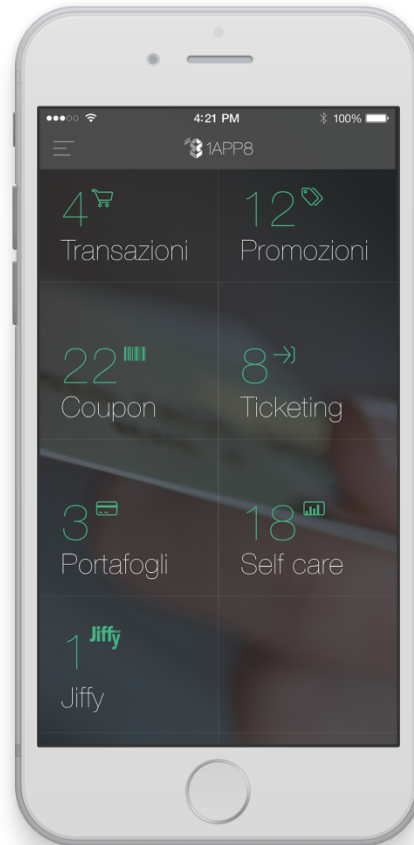


Senza un vero **customer journey e servizi a valore aggiunto** costruiti attorno al pagamento, non c'è ragione per abbandonare la plastica e usare un mWallet

Grazie al mobile wallet l'utente viene "tracciato" *prima, durante e dopo* i suoi acquisti:



Wallet white label



- Jiffy
- MasterPass
- HCE
- Couponing

- 1 COOPERAZIONE ALL' INTERNO DELLA INDUSTRY
- 2 PROGETTAZIONE IN OTTICA EUROPEA, SIN DALL' ORIGINE
- 3 VELOCITA' DI ESECUZIONE
- 4 SPERIMENTARE IN CONTINUA E CONVIVERE CON I FALLIMENTI