

# Il Sistema dei Controlli Interni e il Governio Societario nella prospettiva della nuova Vigilanza Bancaria Europea



**SAPIENZA**  
UNIVERSITÀ DI ROMA

**Valerio Pesic**



~~Il Sistema dei Controlli Interni~~

di

# Governo Societario



## Definizione del contesto di riferimento

---

Il sistema bancario italiano ed europeo si trova attualmente ad affrontare alcune sfide particolarmente complesse, tra cui possiamo richiamare:



**Importanti impatti sugli assetti strategici, competitivi, di organizzazione e controllo**

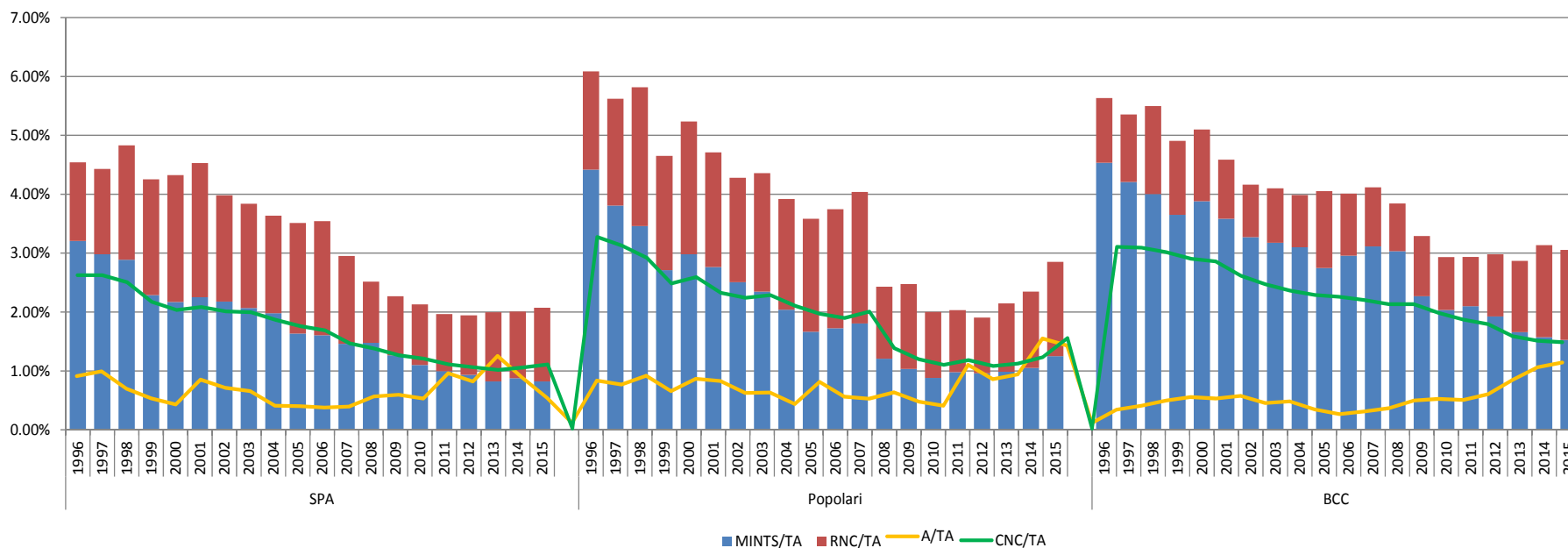
---



# Crisi economico-finanziaria e riduzione marginalità bancaria

le conseguenze della crisi economico-finanziaria

il processo di progressiva riduzione della marginalità dell'attività creditizia



Rielaborazione dati Banca d'Italia



# Prospettive di evoluzione futura

le esigenze di cambiamento indotte dal progresso tecnologico

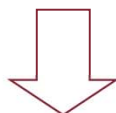
Opportunità  
vs  
Minaccia





# Evoluzione del quadro istituzionale

## l'evoluzione della regolamentazione e della supervisione

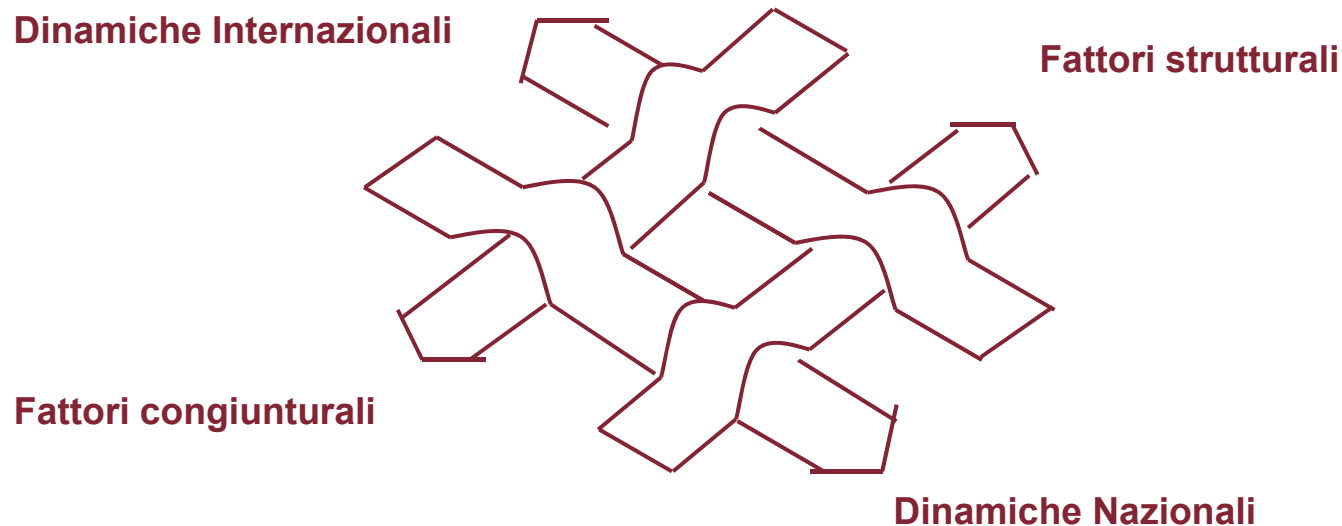




## Fattori evolutivi del contesto: visione d'insieme

---

Il sistema finanziario italiano, così come altri Paesi europei, si trova, al momento attuale, in una sorta di crocevia in cui si combinano diversi fattori in grado di determinare radicali cambiamenti

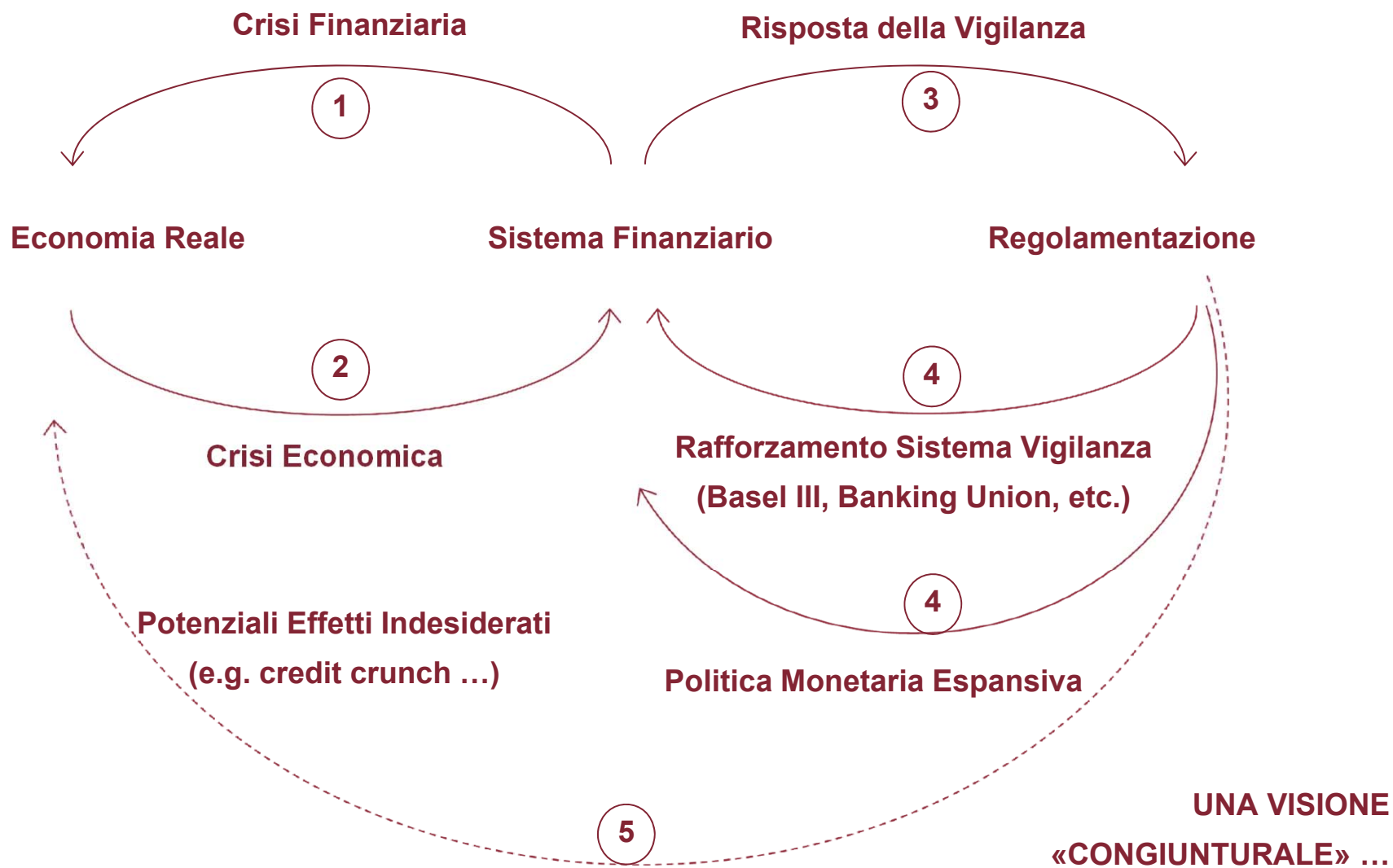


Considerare questi fattori è quantomeno opportuno se si vuole comprendere come la dinamica del contesto ambientale, istituzionale e competitivo sia rilevante per la futura condotta strategica delle banche, nonché per valutare le sfide che queste dovranno affrontare, non solo nel presente, ma anche nel prossimo futuro, per governare complessi processi evolutivi e soprattutto trasformativi

---



# Attuale situazione del sistema finanziario









# Complessità crescente e rilevanza del governo societario

---

## Mutamento delle Condizioni Competitive



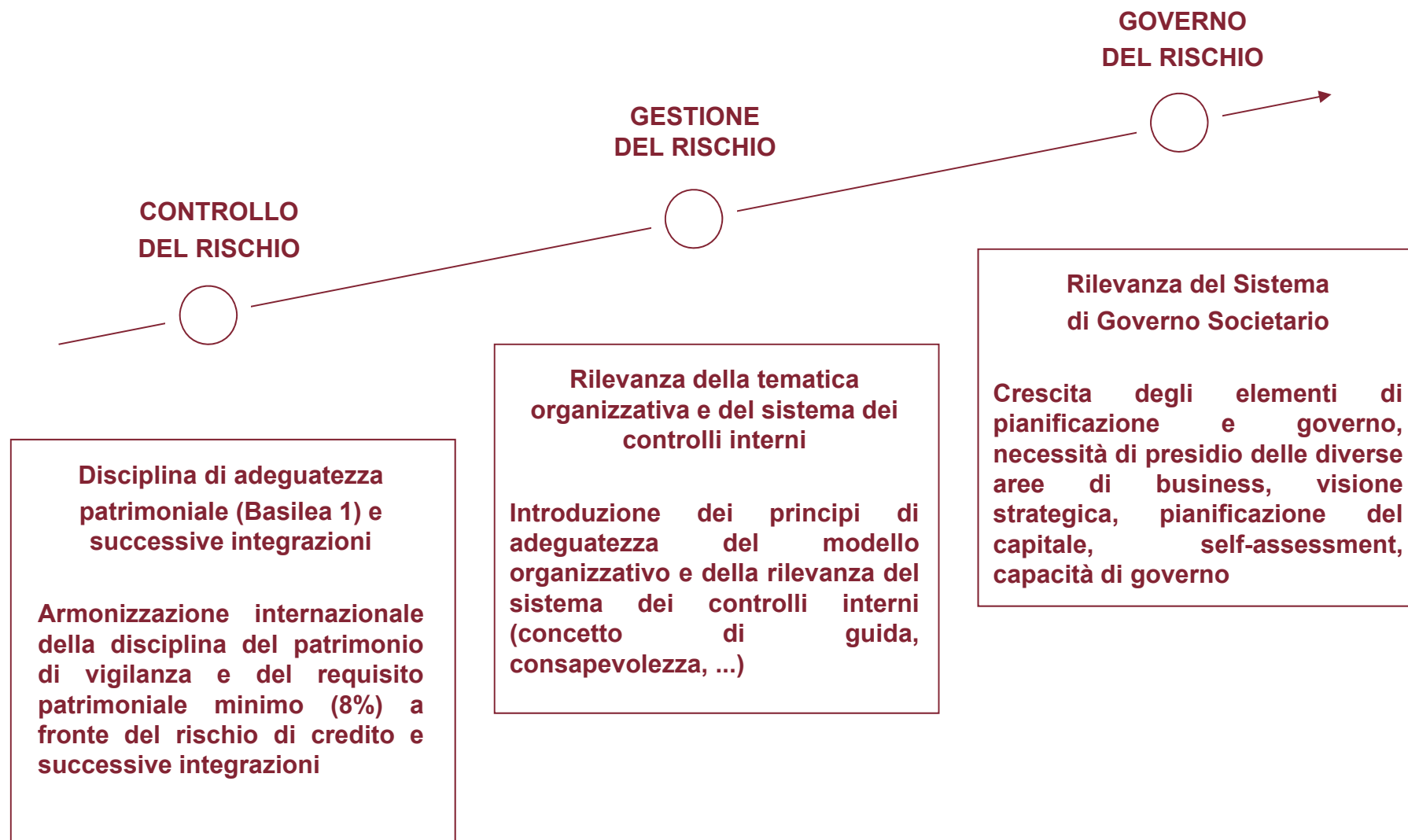
Stabilità Efficienza Reddittività

Dipendente da:

- Adeguatezza assetti organizzativi
- Potenziamento sistemi di controllo
- Efficacia del sistema di governo
- Capacità di Self-Assessment



# Evoluzione del paradigma di vigilanza prudenziale





# Gestione Equilibrata di Rischio-Rendimento

## PROCESSO DI GOVERNO DEL RISCHIO

**ESIGENZE ESTERNE  
VIGILANZA**

**ESIGENZE INTERNE  
MANAGEMENT**



**STABILITA'**

**REDDITIVITA'**

**GESTIONE EQUILIBRATA  
TRADE-OFF RISCHIO / RENDIMENTO**

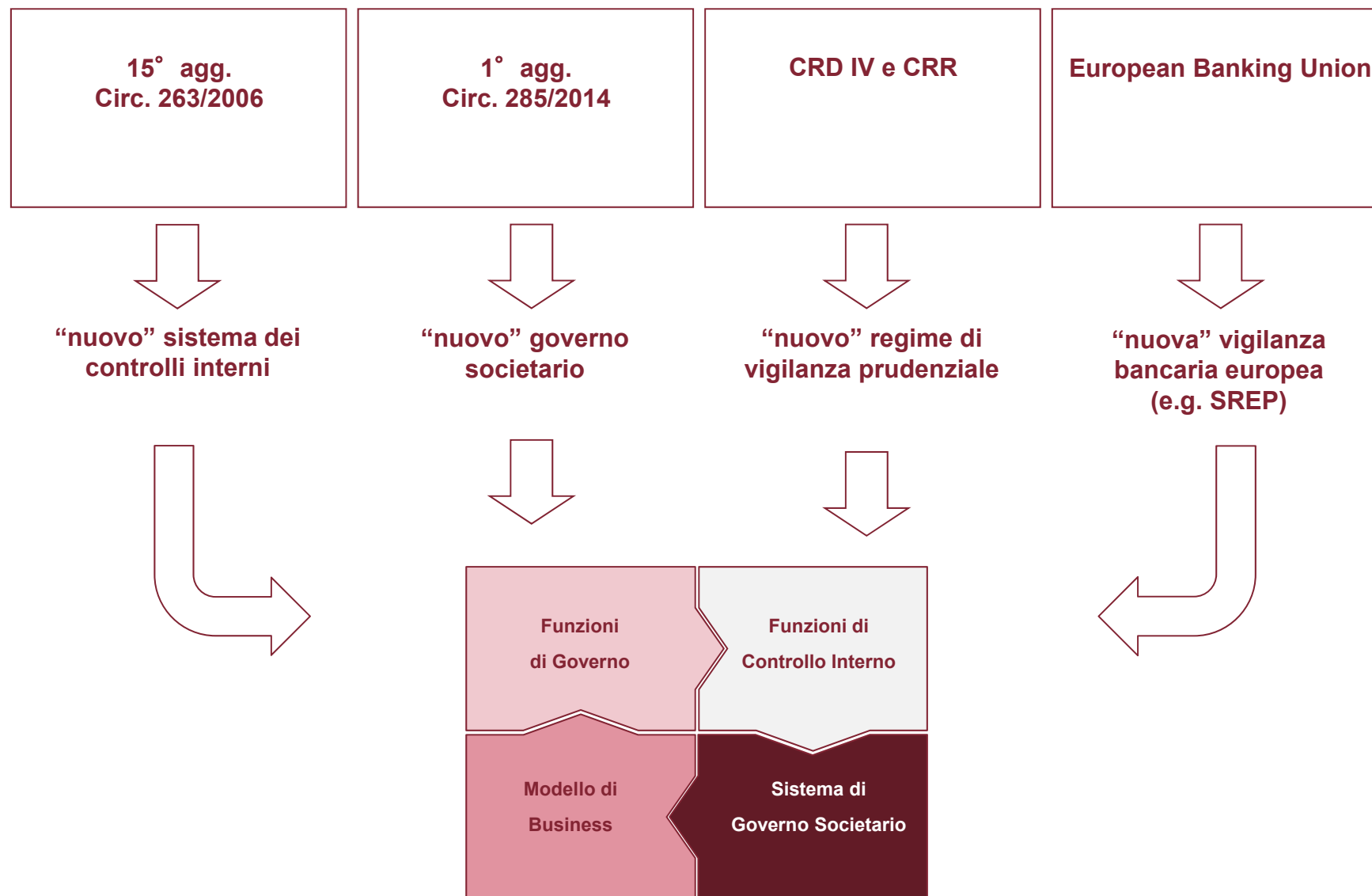


# Adeguatezza del Modello di Governo





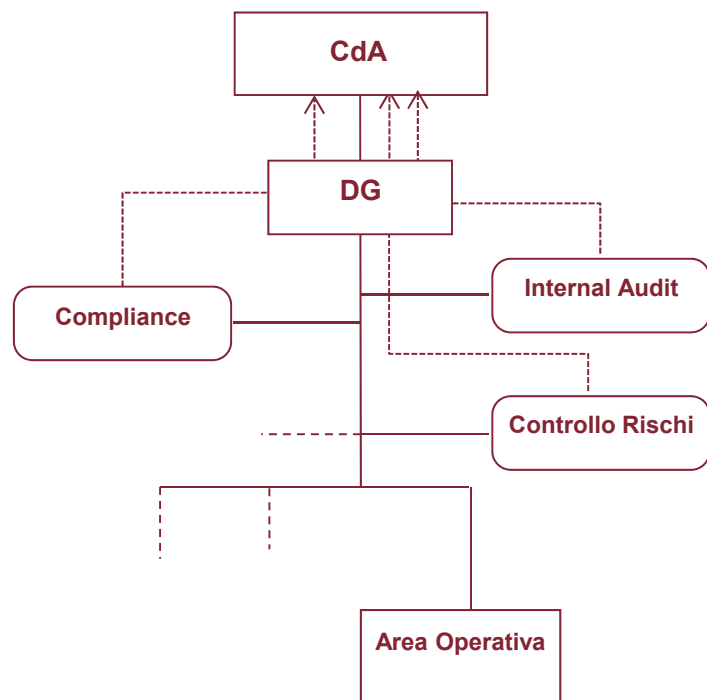
## Evoluzione del Modello di Governo





# Nuovo Modello di Governo

## TRADIZIONALE MODELLO DI GOVERNO



## NUOVO MODELLO DI GOVERNO





---

***Grazie per l'attenzione !!!***

**Valerio Pesic, PhD**  
**Ricercatore di Economia degli Intermediari Finanziari**  
**Professore Aggregato di Private Equity e Venture Capital**  
**Dipartimento di Management**  
**Università "La Sapienza"**  
**Via del Castro Laurenziano, 9 – 00161 – Roma**  
**Tel. +39 06 49766446 Mob. +39 335 1862524**  
**E-mail. [valerio.pesic@uniroma1.it](mailto:valerio.pesic@uniroma1.it)**