

BorsadelCredito[®].it

Powered by Crenway Srl - Società di Mediazione Creditizia

Credito al Credito 2014

Roma, 26 Novembre 2014

BorsadelCredito.it è la prima piattaforma digitale per il credito alle PMI in Italia

Chi siamo

Festeggiamo **un anno di lavoro a fianco delle imprese**

più di **6.000** imprese iscritte

6 Banche partner

80 diverse offerte di credito

Tutti i prodotti di credito

finanziamenti, mutui, fidi, leasing, factoring

copertura su

Tutto il territorio italiano

#ILCREDITOSITROVAONLINE

BorsadelCredito.it

Rassegna stampa



Premiati come miglior start-up nel settore fintech



«Il futuro dei soldi: ecco le startup capaci di inventarlo»

L'Espresso

«Innovazione e finanza, quattro start-up premiate»

BorsadelCredito.it: «Analisi di bilancio e consulenza, le banche pagano la commissione»

CORRIERE DELLA SERA

«Se è vero che un'azienda può avere successo solo se riesce a soddisfare un'esigenza presente nella società, allora Borsadelcredito.it è già sulla buona strada»

EconomyUp^{it}

Avenire

PMI, la ricerca del credito viaggia gratis su internet

BorsadelCredito.it rappresenta un importante punto di osservazione della relazione banca-impresa per le tematiche di credito

L'osservatorio di BorsadelCredito.it

Più di **6.000** imprese
~ **820** milioni di euro
richiesti

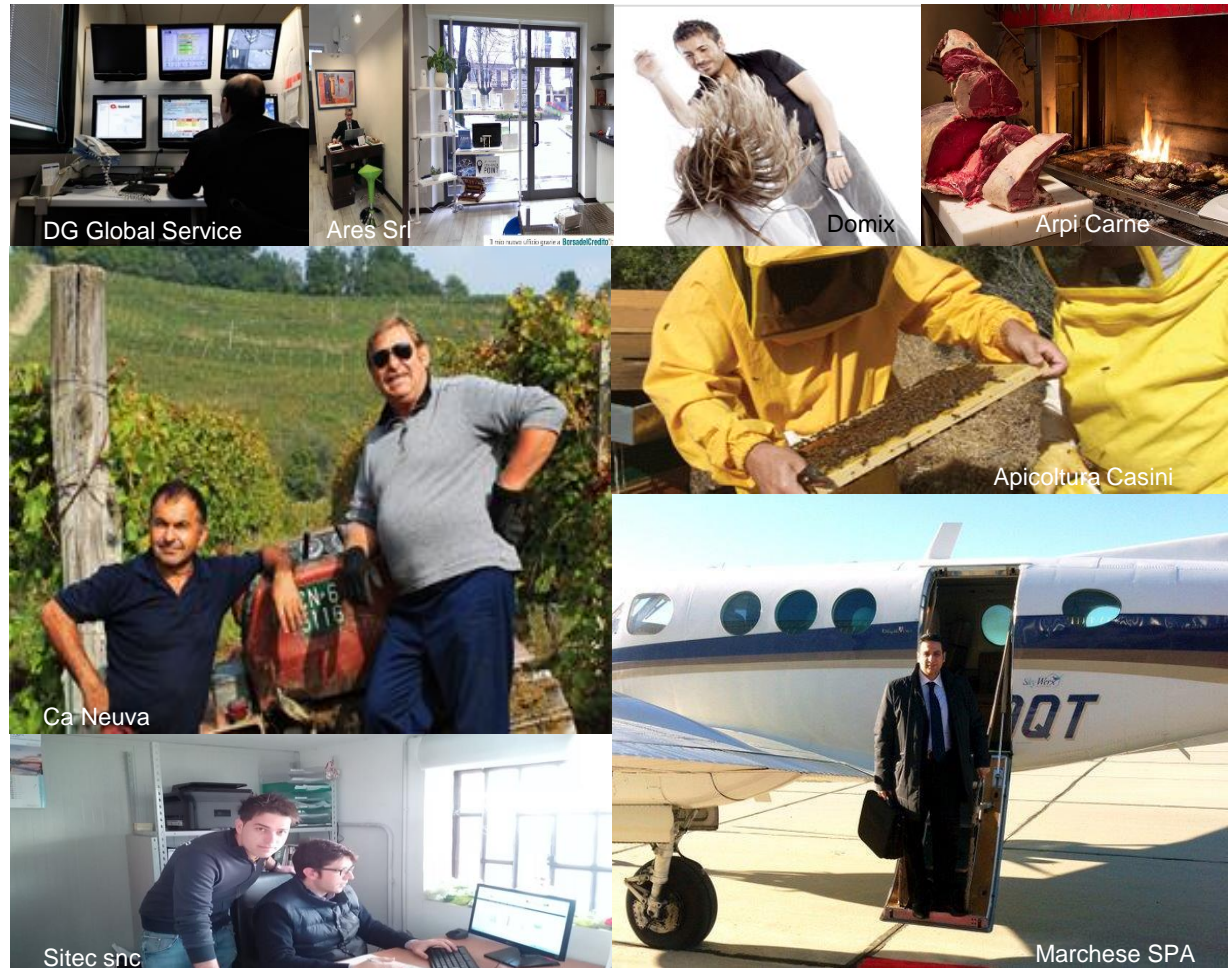
Provenienti da **tutta**
Italia

Appartenenti a **tutti i**
settori

5% media impresa

20% piccola impresa

75% micro impresa



Tempi lunghi e non certi, ricicli di documenti, poca chiarezza: queste sono le principali criticità nella relazione con la banca

Il punto di vista delle PMI: l'esperienza in filiale



- Dai dati raccolti dal nostro osservatorio emerge che uno dei punti di maggiori criticità è **l'esperienza in filiale**: giudicata **vecchia** e **non adatta** alle esigenze delle imprese
- Si richiedono spesso **documenti** disponibili presso i pubblici registri e a volte ci sono anche dei **ricicli**
- Si richiede all'imprenditore di andare **più volte in filiale** e quando la pratica passa al **deliberante** inizia una **fase oscura** («è all'attenzione del deliberante, è presso la sede centrale, etc»)
- Sui **motivi di rifiuto**, il più delle volte non viene data alcuna spiegazione, alimentando delusione e malcontento nell'imprenditore

La PMI digitale cerca innanzitutto una user experience nuova, al passo coi tempi e con quanto offerto in altri settori

Una nuova user experience

Semplicità

Velocità

Chiarezza

Trasparenza

Multichannel



«I modelli distributivi della banche sono obsoleti e molto lontani dalle best practice offerte dalle altre industry», lo dichiarano le PMI nelle indagini condotte da BorsadelCredito.it

La valutazione delle richieste di credito ha ampi spazi di efficientamento, grazie a un utilizzo più puntuale della tecnologia

Processi snelli

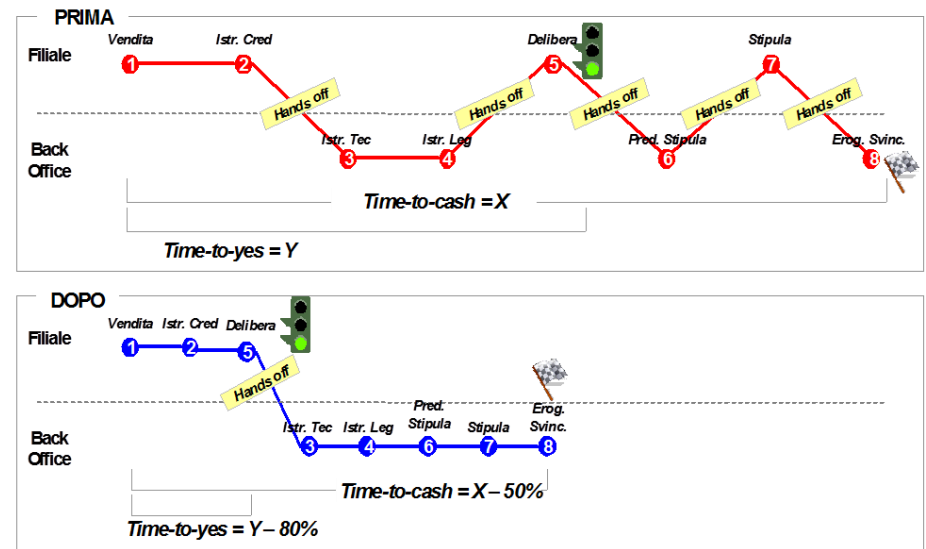
Workflow automatici

Set documenti (standardizzati) definito

Controlli automatici

Pre-fattibilità in 24 ore

Firma digitale



La PMI sono disposte anche ad accettare un premium price, in cambio di un processo di lavorazione delle proprie richieste efficiente e tempestivo

Innoviamo i modelli creditizi: big data, relazione continua, garanzie pubbliche

Un nuovo modello del credito

Social big data per misurare le prospettive

Relazione (multichannel) costante per fare prevenzione

Condivisione del rischio grazie a garanzie pubbliche



La misurazione del merito di credito può essere migliorata utilizzando meglio i dati pubblici e attraverso una relazione «moderna» con i clienti

Un po' di coraggio...prima che sia troppo tardi

In sintesi

- I **modelli distributivi e del credito sono obsoleti**, lo dimostrano i dati in maniera inequivocabile
- Il sistema non è in grado di selezionare la **buona impresa** e di offrirle il **valore che cerca**
- Le PMI hanno dei **bisogni specifici**. Non è difficile accontentarle
- Si può recuperare tanta **efficienza** utilizzando la **tecnologia** e la marea di **dati** di cui disponiamo
- Si possono e si devono utilizzare meglio le opportunità di **credit enhancement** per mitigare il rischio e obbedire ai requirement di capitale



Un nuovo modello del credito è possibile: facile, economico, scalabile, più friendly per le imprese, meno rischioso per le banche

Allegati

BorsadelCredito.it ha raccolto nei primi mesi di operatività, richieste di credito per circa 820mln di € ...

Principali indicatori numerici

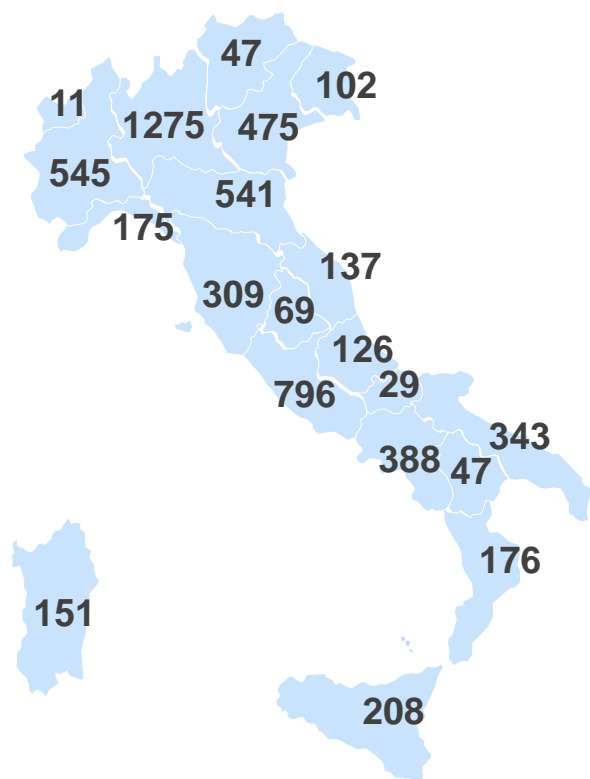
<p>5.950</p> <p>Numero di imprese registrate a BorsadelCredito.it</p>		<p>~820 milioni €</p> <p>Importo delle richieste complessive espresse dalle imprese</p>
<p>135</p> <p>Media settimanale delle imprese iscritte a BorsadelCredito.it nell'ultimo mese</p>	<p>BorsadelCredito.it</p>	<p>~140.000 €</p> <p>Importo medio della richiesta di credito</p> <p>40.000 €</p> <p>Importo mediano della richiesta di credito</p>

Fonte: Elaborazione interna Crenway sui dati delle registrazione al portale BorsadelCredito.it nel periodo 30/09/13 – 02/11/14

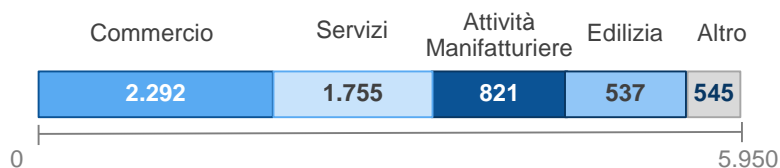
... provenienti da 5.950 piccole e medie imprese distribuite su tutto il territorio nazionale

Riepilogo delle PMI registrate su BorsadelCredito.it

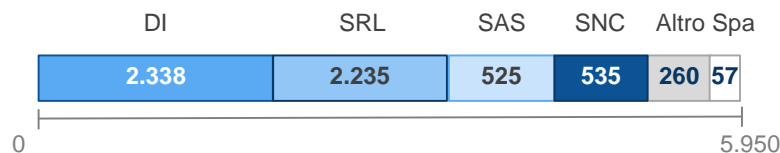
Riepilogo PMI Registrate per Regione



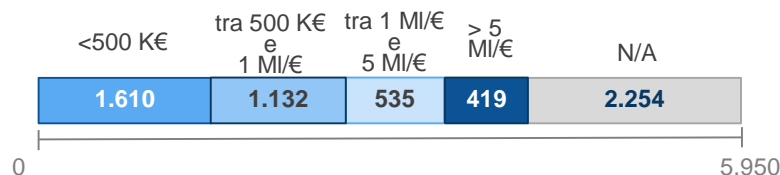
Riepilogo PMI per settore merceologico



Riepilogo PMI per Tipologia di Impresa



Riepilogo PMI per classe di fatturato



Fonte: Elaborazione interna Crenway sui dati delle registrazioni al portale BorsadelCredito.it nel periodo 30/09/13 – 02/11/14

Il 54% delle imprese per cui è stata analizzata l'accessibilità al Fondo di Garanzia 662 (1.117 aziende) ricade in Fascia 1

Focus su Fondo di Garanzia 662

Riepilogo PMI per settore e per Fascia



Focus sulle PMI in Fascia 1 (#602)

▪ Lombardia	142
▪ Lazio	95
▪ Campania	49
▪ Emilia Romagna	46
▪ Piemonte	46
▪ Veneto	41
▪ Puglia	40
▪ Sicilia	26
▪ Toscana	25
▪ Calabria	18
▪ Marche	15
▪ Liguria	13
▪ Sardegna	13
▪ Abruzzo	9
▪ Friuli Venezia Giulia	7
▪ Molise	5
▪ Basilicata	4
▪ Umbria	4
▪ Valle d'Aosta	2
▪ Trentino Alto Adige	2

Fonte: Elaborazione interna Crenway sui dati delle registrazioni al portale BorsadelCredito.it nel periodo 30/09/13 – 02/11/14

Ivan Pellegrini

Amministratore Delegato

ivan.pellegrini@borsadelcredito.it

Mobile: +39 349 6693710

Antonio Lafiosca

Responsabile Marketing & Operations

antonio.lafiosca@borsadelcredito.it

Mobile: +39 328 8474276