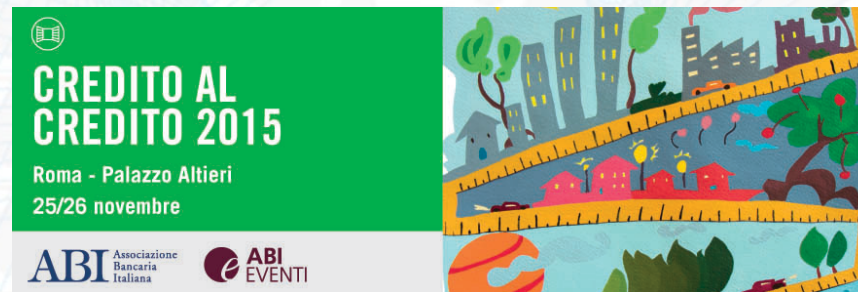


Credit Data Research

Credit Risk Innovation per le PMI



November 2015

Capital Market Union: Action Plan



Overcome information barriers to SME investment	Strengthen feedback given by banks declining SME credit applications	Q2 2016
	Map out existing local or national support and advisory capacities across the EU to promote best practices	2017
	Investigate how to develop or support pan-European information systems	2017

Fonte EC: "Action Plan on Building a Capital Market Union", Brussels, 30/09/2015.



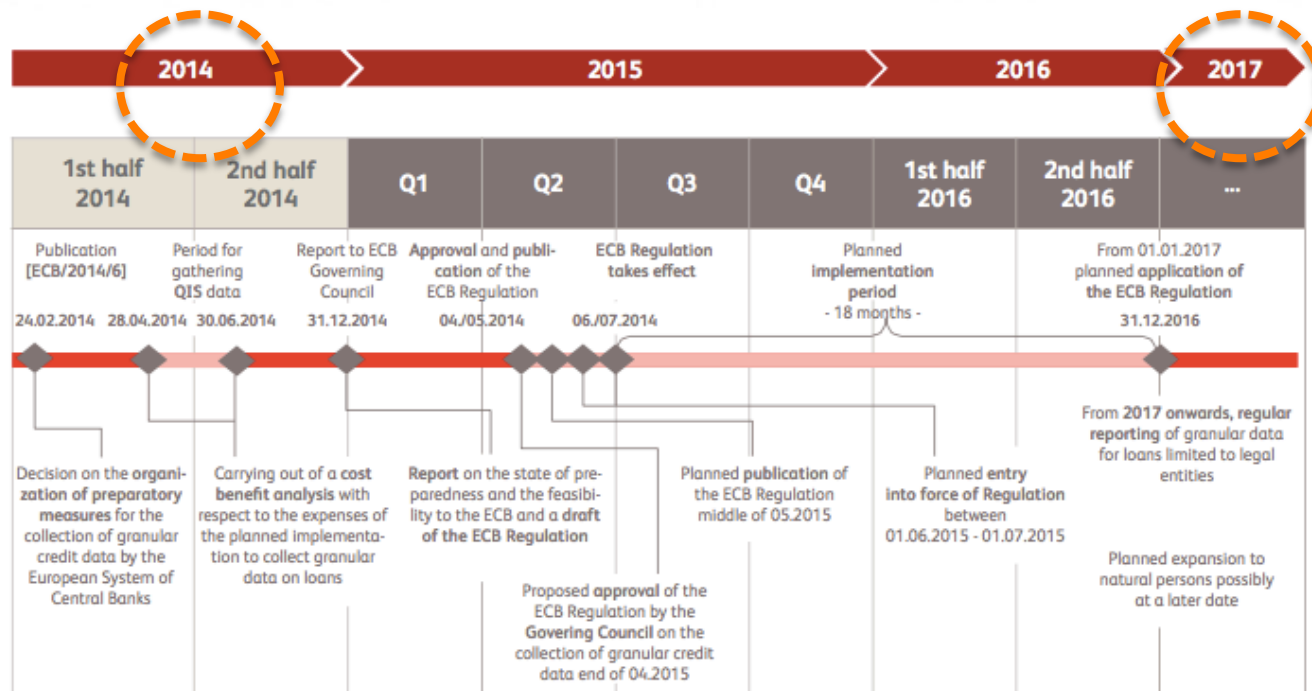
...allow SMEs to make available to investors at European level a set of core financial and credit data. A condition for such a system to add value would be sufficient comparability of key data, so that prospective investors across the EU have an accurate and reliable insight in to the financial standing of SMEs.

Un punto di partenza: accesso dei dati alla Centrale Rischi di Banca d'Italia.



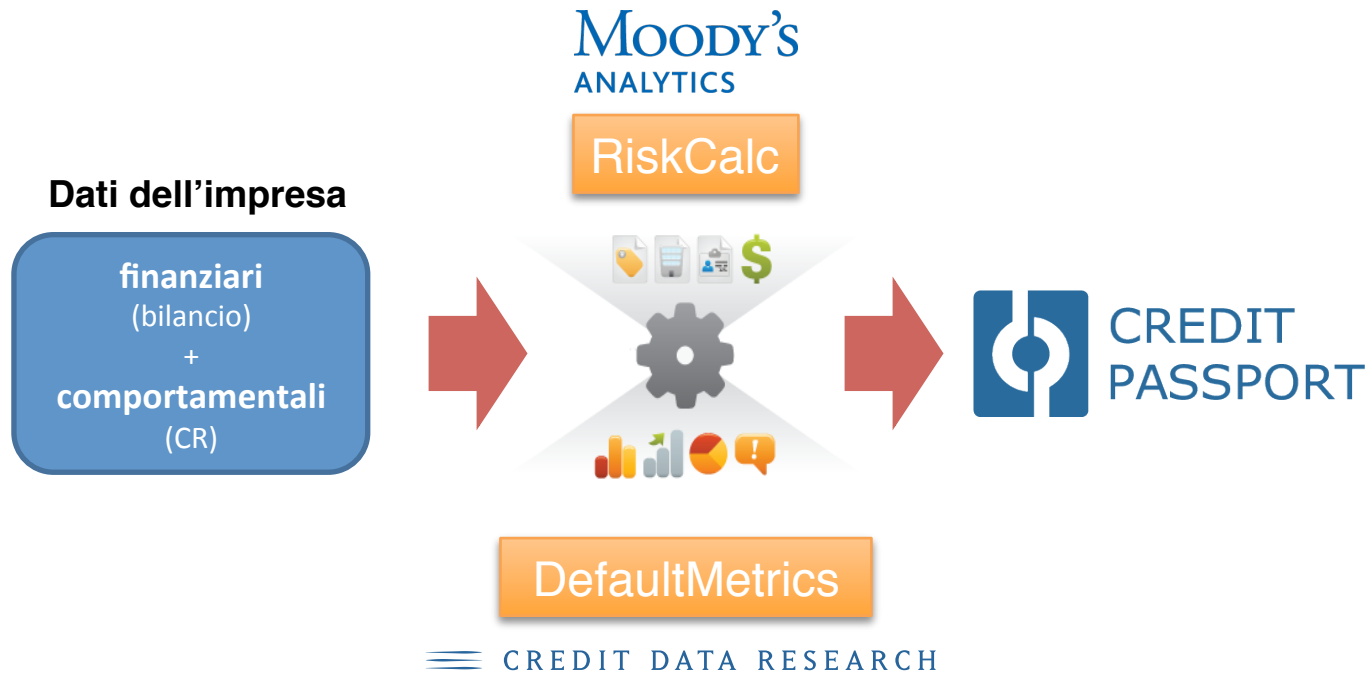
La Banca d'Italia mette a disposizione delle aziende tutti i dati della Centrale Rischi in maniera gratuita, veloce e con un dettaglio superiore a quello delle stesse banche.

European Central Bank – Progetto Anacredit



La standardizzazione delle informazioni sulla qualità creditizia sarà facilitata dall'introduzione del progetto Anacredit della Banca Centrale Europea, la sua implementazione è prevista per il 2017, primo flusso informativo 2018.

Un approccio innovativo per le PMI in linea con Basilea II e la Capital Market Union





Credit Passport

Elementi unici di
differenziazione

Il report Credit Passport – Think Apple...

Nome dello sponsor o del credit consultant in ogni pagina in modo da rafforzare il link tra azienda, tool di analisi ed analista/consulente.

Credit Passport è l'unico strumento che mette la probabilità di default in chiaro.

In ogni pagina è possibile trovare I codici fondamentali per il riconoscimento e il controllo del documento

CREDIT PASSPORT by Credit Data Research Using RiskCalc from Moody's Analytics | **CP Demo** IN COLLABORAZIONE CON: TEST CHANNEL PARTNER

CP Demo

ANALISI CREDIT PASSPORT

A++
A+
A
B
C
D
E

B
qualità del credito affidabile
PD 1 ANNO: **0.47%**
Valido da: **ottobre 2015**
Fino al: **aprile 2016**

Il report Credit Passport indica la capacità di una impresa di svolgere le proprie attività continuando ad adempiere regolarmente alle proprie obbligazioni finanziarie nei sei mesi successivi alla redazione di questo documento.

Il report è elaborato tenendo presente diversi fattori finanziari e comportamentali.

Credit Passport è il risultato di due modelli quantitativi. I modelli hanno come input sia dati di bilancio sia i dati provenienti da Centrale Rischii di Banca d'Italia, la più completa ed aggiornata sorgente di informazioni sul credito erogato dal sistema bancario.

Il modello comportamentale è DefaultMetrics di Credit Data Research mentre il modello finanziario è RiskCalc di Moody's Analytics.

Un Credit Passport "B" significa che l'impresa ha una qualità creditizia affidabile.

Codice di Verifica
Questo CREDIT PASSPORT non può essere alterato o cambiato poiché è protetto da una firma digitale criptata. Se viene visualizzato utilizzando Adobe Acrobat Reader viene riportato un marchio di garanzia ed il link a Credit Data Research. Per poter verificare l'autenticità del Credit Passport, visitate il sito www.creditdataresearch.com ed inserite il codice unico di identificazione ed il nome dell'azienda.

REG. IMP.: 0111111110
C.d.V.: wy2ljyxd@ul_x-py-ggc@w

Qualità del credito affidabile **B**
valido da 13.10.2015 a 13.04.2016

Scan QR code or click to verify:

CP Demo | B | Pagina 3 di 10

CREDIT DATA RESEARCH | CREDIT PASSPORT IS PROVIDED BY CREDIT DATA RESEARCH UNITED USING RISKCALC FROM MOODY'S ANALYTICS | MOODY'S ANALYTICS

Assessment dell'impresa sempre visibile in tutte le pagine

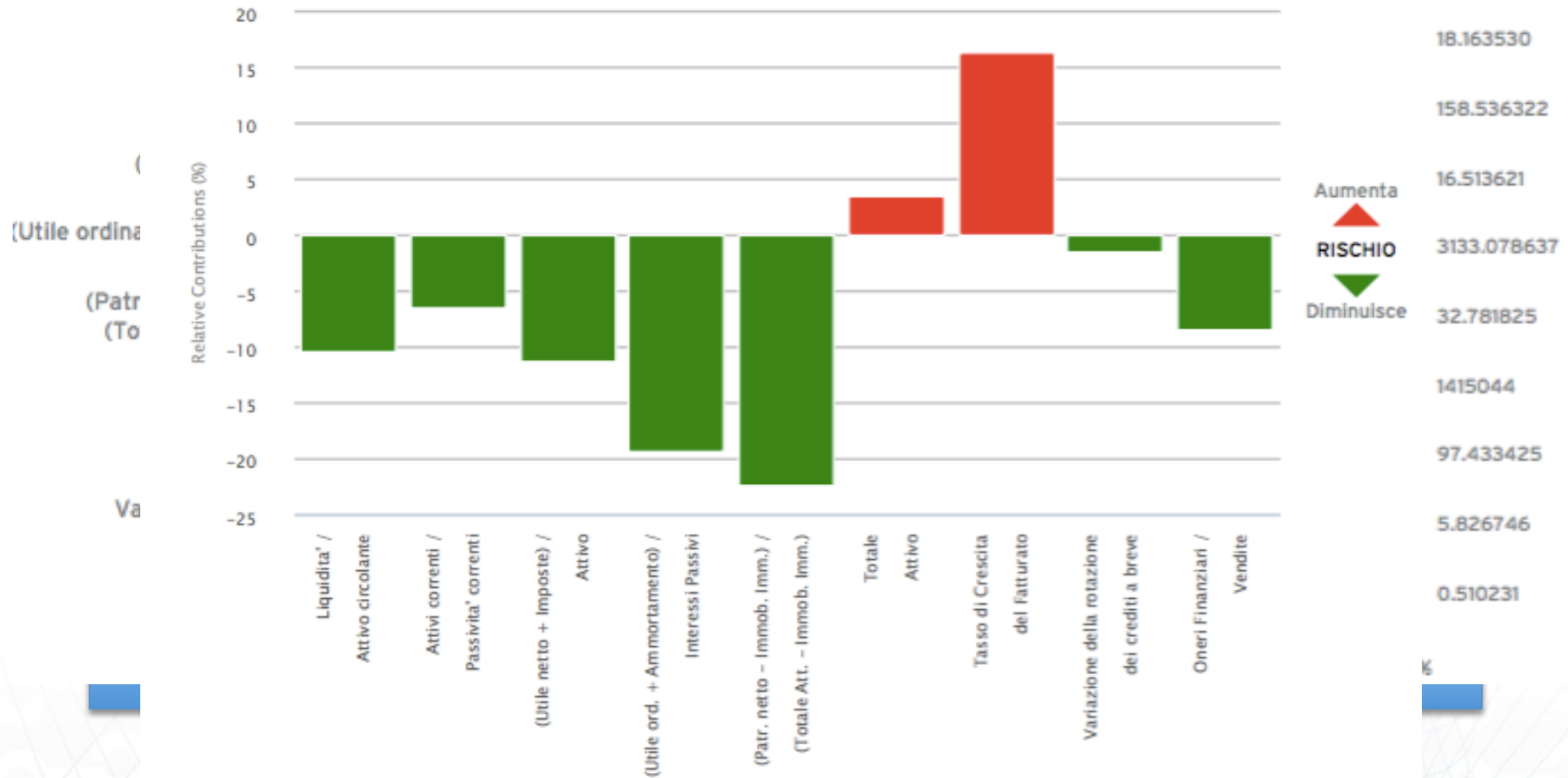
La scala di Rating è chiara e di semplice comprensione e derivata da standard internazionali

Il colori ed il numero di intervalli ne rendono la comprensione semplice ed intuitiva.

Il report Credit Passport – Think Apple...

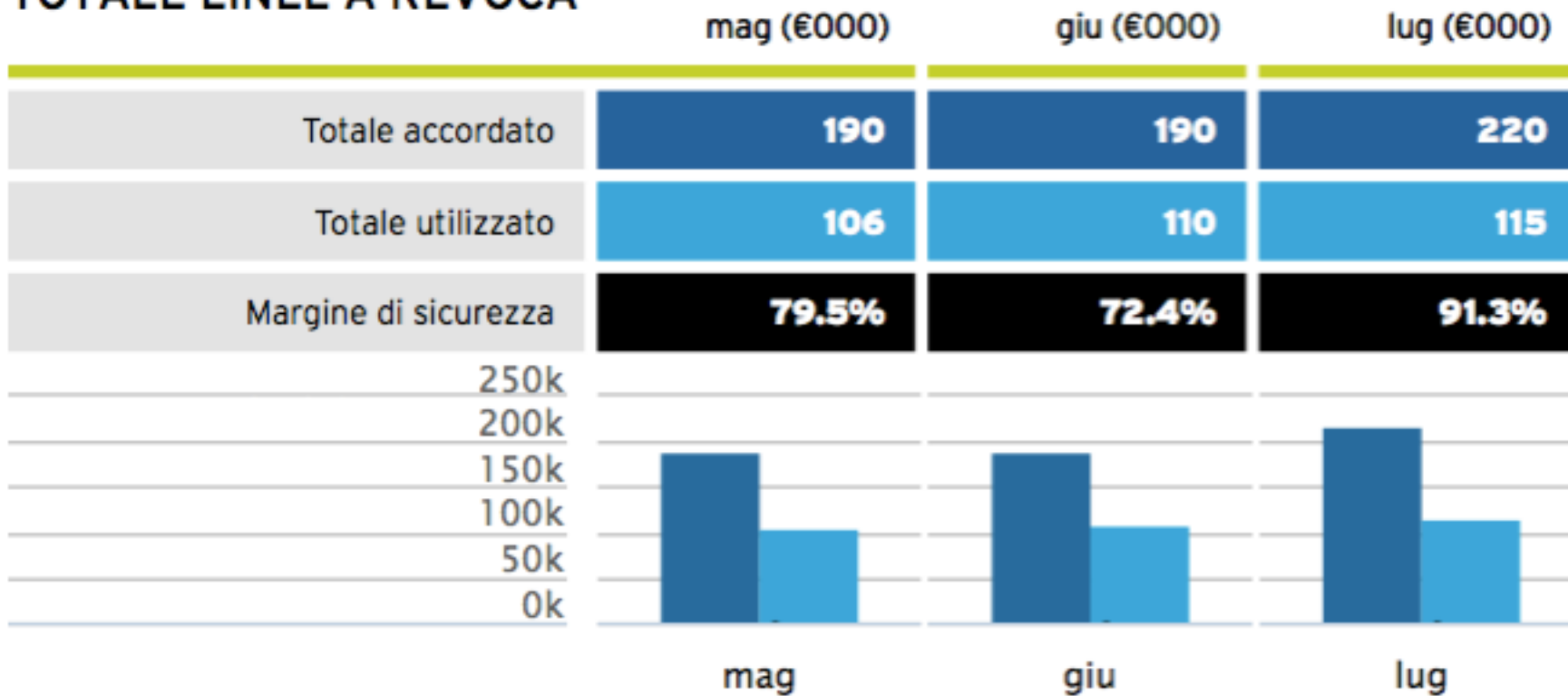
CONTRIBUTO DI RISCHIO RELATIVO

MAF



Il report Credit Passport – Think Apple...

TOTALE LINEE A REVOCA



artamente
rappresentativa del
valore creditizio.

SCONFINAMENTI

	mag	giu	lug
Numero Sconfinamenti	0	0	0

REG. IMP. 011111111111
C.d.V.: wyZajysdJel_x-py-ggc@w

Qualità del credito affidabile **B**
Indice di 0,30,0319 a 0,34,0316

CP Demo | Pagina 5 di 10

CREDIT DATA RESEARCH

CREDIT PASSPORT IS PROVIDED BY CREDIT DATA RESEARCH LIMITED USING RISKCALC FROM MOSEBY'S ANALYTICS

Se ripete volte arrotondamenti un default regolamentare (past due). Nella tabella sono indicati il numero di sconfinamenti delle linee a revoca. Scan QR code or click to verify:

componenti perché la più predittiva. Riesce a predire l'evento di default con maggior accuratezza di qualsiasi altra variabile

Il Credit Passport – Think Apple...

La mapping table garantisce oltre che una sintesi dello strumento, anche una cross comparability non solo a livello nazionale ma anche internazionale

Data di Validità del documento oltre la quale il Passport deve essere rinnovato

Credit Passport Probability of Default	RiskCalc EDF	DefaultMetrics Probability of Default	RiskCalc Implied Ratings	Credit Passport Scale
0.0185%	0.0185%	0.0185%	Aaa.edf	A++
0.0308%	0.0308%	0.0308%	Aa1.edf	
0.0514%	0.0514%	0.0514%	Aa2.edf	
0.0857%	0.0857%	0.0857%	Aa3.edf	
0.1428%	0.1428%	0.1428%	A1.edf	A+
0.1785%	0.1785%	0.1785%	A2.edf	
0.2231%	0.2231%	0.2231%	A3.edf	A
0.2789%	0.2789%	0.2789%	Baa1.edf	
0.4290%	0.4290%	0.4290%	Baa2.edf	B
0.6600%	0.6600%	0.6600%	Baa3.edf	
1.1000%	1.1000%	1.1000%	Ba1.edf	C
1.6500%	1.6500%	1.6500%	Ba2.edf	
2.4750%	2.4750%	2.4750%	Ba3.edf	D
3.1725%	3.1725%	3.1725%	B1.edf	
5.5688%	5.5688%	5.5688%	B2.edf	E
8.3531%	8.3531%	8.3531%	B3.edf	
			Caa/C.edf	

Visibilità delle probabilità di insolvenza a livello dei singoli modelli. Ancora una volta questo è fatto per semplificare la lettura e la comprensione del Credit Passport unitamente alla diffusione della cultura dei rating.

Codice di autenticazione tramite il quale si può risalire univocamente al report della società

Riepilogo della scala di rating descrittiva

Grazie per l'attenzione!

e: alessio.balduini@creditdataresearch.com
m: +44 790 1333319
t: +44 20 7096 0413
a: 55 Old Broad Street, London, EC2M 1RX, UK
w: www.creditdataresearch.com