



cutting through complexity

Shared Value Thinking

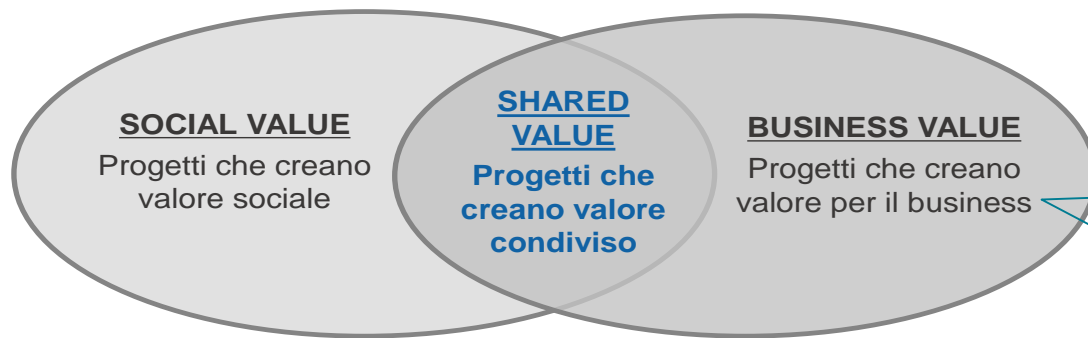
Le imprese bancarie e la creazione di valore condiviso

Roma, 1 dicembre 2015

- 1. Introduzione**
- 2. Bisogni sociali**
- 3. Iniziative del settore bancario italiano
che creano valore condiviso**

“Creating Shared Value si può definire come l’insieme delle politiche e delle pratiche operative che rafforzano la competitività di un’azienda migliorando nello stesso tempo le condizioni economiche e sociali della comunità in cui opera. La creazione di valore condiviso si focalizza sull’identificazione e sull’espansione delle connessioni tra progresso economico e progresso sociale”

(Michael Porter, Febbraio 2011)



Ripensare alle politiche e alle pratiche operative in ottica di CSV significa ripensare alla creazione di valore condiviso sia per l'organizzazione e sia per il contesto in cui opera attraverso il **collegamento tra bisogni sociali (social need) e il modello di business/ strategia aziendale**

Le aree di creazione di valore

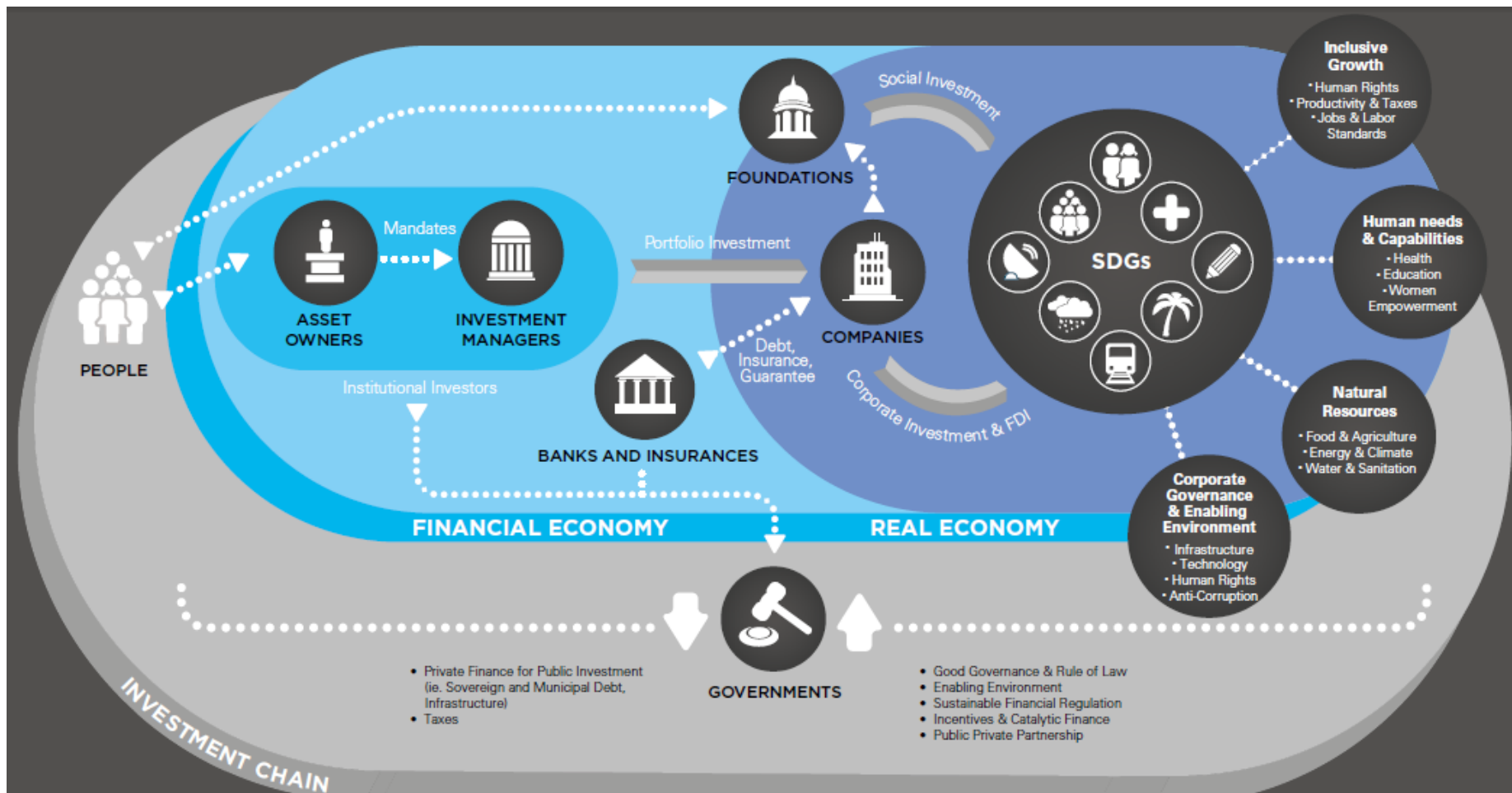
Innovare i prodotti e i servizi

Ridefinire e innovare la produttività della catena del valore

Sostenere lo sviluppo di gruppi locali con cui la società entra in contatto

Introduzione

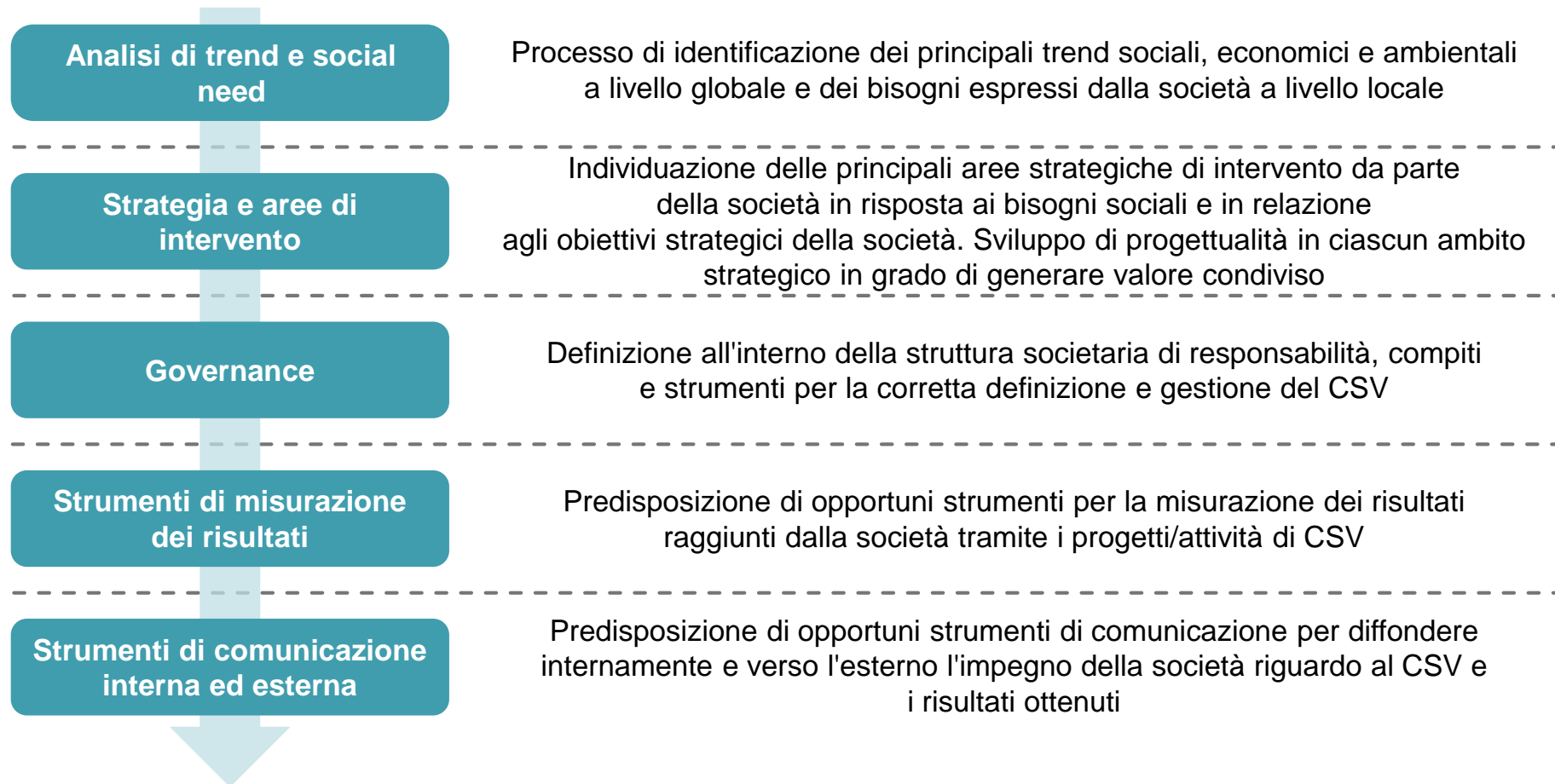
Il ruolo del settore finanziario



Fonte: "SDG Industry Matrix – Financial Services" UN Global Compact, KPMG, 2015

Creating Shared Value – Il framework

La definizione di una strategia di sostenibilità basata sul CSV è un processo che si articola in più fasi che comprendono l'analisi dell'ambiente esterno in cui la società opera, delle strutture e delle attività interne e la predisposizione di opportuni strumenti di misurazione e rendicontazione dei risultati conseguiti





Bisogni sociali

Obiettivi di Sviluppo Sostenibile

I 17 Obiettivi di Sviluppo Sostenibile (SDGs - Sustainable Development Goals) – 70^a Assemblea Generale delle Nazioni Unite



Fonte: "SDG Industry Matrix – Financial Services" UN Global Compact, KPMG, 2015

Obiettivi di Sviluppo Sostenibile

Le banche come possono contribuire?

FINANCIAL SERVICES

SDG INDUSTRY MATRIX – SDG 9



SDG 9

Build resilient infrastructure, promote inclusive and sustainable industrialization and foster innovation



9 INDUSTRY, INNOVATION AND INFRASTRUCTURE

OPPORTUNITIES FOR SHARED VALUE

- Increase **long-term finance** for public-private partnerships in transportation, renewable energy and communications infrastructure to contribute to the development of resilient cities and trade.
- Ensure infrastructure investments within sphere of influence are **environmentally sensitive** and respond to the needs of **low-income users**, women and other marginalized groups (including persons with disabilities, indigenous persons, racial and ethnic minorities and older persons).

LEADING BY EXAMPLE

- **Swedfund**, the Swedish development finance institution, has entered into a unique cooperation with H&M to create a domestic textile industry in Ethiopia which is both sustainable and responsible. It aims to create jobs with good working conditions that lift people out of poverty, especially women. Swedfund will provide local market expertise and expansion investments in suppliers to H&M, whilst H&M will contribute its textile market and sustainability expertise. The cooperation will also involve both parties setting standards for sustainable production and following up indicators such as water use and wages. By investing in production, the added value from the textile industry will to a larger extent remain in the country.
- **Munich Re**, in partnership with other insurance members of the UNEP FI Principles for Sustainable Insurance Initiative, the International Finance Corporation of the World Bank Group, and academics, is conducting a global survey to

understand whether and how ESG risks are integrated into surety bond underwriting for infrastructure projects. The overall aim is to develop internationally-recognized guiding principles for surety bond underwriters when assessing ESG risks associated with infrastructure projects, such as environmental pollution, natural resource degradation, forced resettlement, poor working conditions, and corruption, as well as exposure to climate and natural disaster risks. The project could set the foundation for developing ESG guiding principles for other lines of insurance business.

- **Aviva** is targeting a €500 million annual investment in low-carbon infrastructure for the next five years. It will also target 'carbon returns' alongside financial returns on its investment and it is setting an associated carbon savings target for this investment of 100,000 tonnes of CO2 annually.



Photo: Yusef Hader/World Bank

SDG
INDUSTRY
MATRIX



Financial Services

How can financial services contribute to the development of resilient cities and trade?

Produced by
KPMG Advisory
KPMG

Bisogni sociali prioritari per il Paese

Bisogni sociali

Aspetti rilevanti

Salute dei cittadini

- Sicurezza sulla strada (riduzione incidenti stradali)
- Cura dei tumori, della demenza e delle malattie del sistema nervoso
- Corretta alimentazione (controllo del peso e sana alimentazione)
- Sedentarietà
- Controllo delle emergenze sanitarie internazionali

Qualità del lavoro

- Partecipazione al lavoro (occupazione)
- Stabilità del lavoro
- Occupati sovra istruiti (persone che svolgono lavori non in linea con il loro livello di istruzione)
- Occupazione giovanile
- Work-life balance

Efficienza e trasparenza di politica e istituzioni

- Partecipazione alla vita politica e civica
- Partecipazione delle donne negli organi decisionali
- Lunghezza dei procedimenti giudiziari
- Fiducia nelle istituzioni pubbliche (politiche, giudiziarie, ecc.)
- Lotta alla corruzione

Benessere economico

- Capacità reddituale e disponibilità di ricchezza
- Distribuzione equa del reddito
- Qualità dell'abitazione
- Finanza pubblica in equilibrio
- Controllo della spesa sanitaria pubblica (peso economico legato alle conseguenze dell'invecchiamento della popolazione, ad esempio per la cura di malattie croniche, ecc.)
- Stabilità del sistema finanziario (crisi di liquidità, fallimento di meccanismi e istituti finanziari, ecc.)
- Equilibrio dell'economia globale (stabilità del prezzo del petrolio, stabilità delle infrastrutture critiche, ecc.)

Tutela dell'ambiente e del paesaggio

- Tutela del clima e riduzione dei consumi energetici
- Qualità e scarsità dell'acqua
- Corretta urbanizzazione e abusivismo edilizio
- Tutela del paesaggio
- Problemi idrogeologici
- Contaminazione dei siti

Fonte: Benessere Equo e Sostenibili, Better Life Initiative, Europe 2020 Strategy, Global Risk 2014

Bisogni sociali prioritari per il Paese

Bisogni sociali

Aspetti rilevanti

Qualità dei servizi

- Accessibilità ai presidi residenziali socio-assistenziali e socio-sanitari (posti letto, liste di attesa, ecc.)
- Disponibilità di servizi comunali per l'infanzia
- Sovraffollamento degli istituti di pena

Sicurezza

- Sicurezza in casa e nelle strade (borseggi, rapine, ecc.)
- Sicurezza digitale (attacchi informatici, furto di informazioni sensibili)

Adeguati livelli di istruzione e formazione

- Incremento del livello medio di istruzione (titolo universitario o di scuola superiore)
- Partecipazione attività culturali (cinema, musei, mostre, concerti, ecc.)
- Competenze alfabetiche, numeriche e informatiche

Ricerca e innovazione per le imprese

- Attività di ricerca scientifica di interesse industriale e loro applicazione (brevettazione e tasso di innovazione)
- Intensità d'uso di internet

Infrastrutture IT innovative e sicure

- Disponibilità e sicurezza delle infrastrutture IT (adeguatezza e continuità delle infrastrutture informatiche e dei network di comunicazione e sicurezza contro attacchi informatici e contro il furto di informazioni sensibili)

Equilibrio economico e geopolitico a livello globale

- Adeguatezza delle istituzioni e dei sistemi globali di governo
- Stabilità politica internazionale
- Lotta alla criminalità e al terrorismo
- Assenza di conflitti armati
- Accesso a una adeguata quantità e qualità di cibo
- Libertà di commercio internazionale
- Fenomeni migratori

Fonte: Benessere Equo e Sostenibili, Better Life Initiative, Europe 2020 Strategy, Global Risk 2014

Aree di interesse del settore bancario italiano

Dal progetto svolto da ABI nel 2014, sugli ambiti del settore bancario italiano di maggiore interesse da parte degli stakeholder, sono emerse tre aree rilevanti in ottica di creazione di valore condiviso:

Supporto al tessuto imprenditoriale




Supporto agli individui



Supporto all'inclusione finanziaria



Fonte: Progetto ABI "Creazione del valore condiviso – Quantificazione dell'impatto sociale e ambientale dell'attività bancaria", 2014



**Iniziative del
settore bancario
italiano che
creano valore
condiviso**

Banche Italiane che hanno aderito al progetto



Guida alla lettura delle schede progetto

Ambiti di Interesse



L'iniziativa

Una breve descrizione dell'iniziativa selezionata per l'analisi nell'ambito del progetto ABI

Principali KPI

Corporate value

Sintesi dei principali KPI, relativi al progetto evidenziato, che dovrebbero consentire di...

Social value

...monitorare e rendicontare i risultati ottenuti in ottica di Creazione di Valore Condiviso

Sustainable Development Goals



Bisogni sociali italiani

Qualità del lavoro

Benessere economico

Ricerca e innovazione per le imprese

Guida alla lettura delle schede progetto

Ambiti di Interesse

L'iniziativa



Una breve descrizione dell'iniziativa selezionata per l'analisi nell'ambito del progetto ABI

Principali KPI

Corporate value

Sintesi dei principali KPI, relativi al progetto evidenziato, che dovrebbero consentire di...

Social value

...monitorare e rendicontare i risultati ottenuti in ottica di Creazione di Valore Condiviso

Sustainable Development Goals



Bisogni sociali italiani

Qualità del lavoro

Benessere economico

Ricerca e innovazione per le imprese

Guida alla lettura delle schede progetto

Ambiti di Interesse

L'iniziativa



Una breve descrizione dell'iniziativa selezionata per l'analisi nell'ambito del progetto ABI

Principali KPI

Corporate value

Sintesi dei principali KPI, relativi al progetto evidenziato, che dovrebbero consentire di...

Social value

...monitorare e rendicontare i risultati ottenuti in ottica di Creazione di Valore Condiviso

Sustainable Development Goals



Bisogni sociali italiani

Qualità del lavoro

Benessere economico

Ricerca e innovazione per le imprese

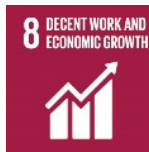


L'iniziativa

Il progetto, partito il 1° ottobre, riserva alle **imprese italiane innovative** €100 milioni di finanziamenti erogabili nei prossimi due anni. I finanziamenti sono destinati a sostenere programmi di investimento e capitale circolante e sono garantiti per il 50% dal Fondo Europeo per gli Investimenti (FEI)

Grazie alla garanzia rilasciata da FEI, il Gruppo BPER riduce il rischio di credito determinato dai finanziamenti ed il relativo assorbimento patrimoniale (RWA), impegnandosi nel contempo a riconoscere un beneficio finanziario alle imprese

Sustainable Development Goals



Principali KPI

Corporate value

- Riduzione del Risk Weighted Assets (RWA)
- Numero di acquisti di altri prodotti (cross-selling) da parte dei nuovi clienti del Gruppo BPER

Social value

- Numero di investimenti in innovazione e possibile calcolo dell'effetto leva complessivo
- Numero di nuovi brevetti registrati in Italia dalle società finanziate

Bisogni sociali italiani

Qualità del lavoro

Benessere economico

Ricerca e innovazione per le imprese



L'iniziativa

Il Gruppo Banca Carige ritiene che i Programmi di Sviluppo Rurale (PSR) rappresentino un importante strumento per dare impulso alla crescita del comparto agricolo e ha identificato specifiche regioni sulle quali concentrare l'attenzione attraverso iniziative volte a **"potenziare la competitività dell'agricoltura in tutte le sue forme e la redditività delle aziende agricole"**

Carige ha allo studio l'introduzione di un sistema che valorizzi i progetti più virtuosi dal punto di vista dell'impatto sociale e ambientale, attraverso "premi", in termini di sconti sul pricing, spese di istruttoria, incremento della percentuale di anticipo del contributo richiesto, ecc.

Sustainable Development Goals



Principali KPI

Corporate value

- Peso del settore agricolo sul volume di affari complessivo
- Numero di nuovi clienti
- Margine di intermediazione per cliente

Social value

- Numero di posti di lavoro creati/supportati
- Percentuale di investimenti indirizzati alla riqualificazione territoriale/all'utilizzo di fonti rinnovabili

Bisogni sociali italiani

Qualità del lavoro

Benessere economico

Tutela dell'ambiente e del paesaggio



L'iniziativa

Con il **Gran Mutuo Green** Cariparma promuove un mutuo caratterizzato da una rata fissa e conveniente, con ampia flessibilità e con un forte valore alla sostenibilità

Il Gruppo, in partnership con **Edison**, ha offerto a coloro che sottoscrivono il mutuo una fornitura di un anno di elettricità gratis oltre a promuovere iniziative sul tema del consumo responsabile e sull'efficienza energetica.

La partnership con **Azzerò CO₂**, prevede la riqualificazione territoriale di aree a forte degrado o a rischio di dissesto idrogeologico, tramite la piantumazione di un albero per ogni mutuo stipulato

Sustainable Development Goals



Principali KPI

Corporate value

- Volume dei Non Performing Loans (NPL) e rapporto con la media del portafoglio
- Numero e valore dei mutui sottoscritti

Social value

- Riduzione dei consumi energetici medi
- Numero di alberi piantati, numero di aree riqualificate e quantità di CO₂ sequestrata

Bisogni sociali italiani

Benessere economico

Tutela dell'ambiente e del paesaggio

Adeguati livelli di istruzione e formazione



L'iniziativa

Il Gruppo Credito Valtellinese, grazie alla *Fondazione per l'Educazione Finanziaria e al Risparmio*, promuove la diffusione dell'educazione finanziaria attraverso la creazione di contenuti originali, strumenti innovati e tramite l'organizzazione di eventi sul territorio

Alcuni temi emersi negli eventi riguardano la sensibilizzazione al sovra-indebitamento e la corretta gestione del bilancio familiare. Ad oggi sono stati organizzati tre eventi ai quali hanno partecipato oltre 250 persone

Sustainable Development Goals



Principali KPI

Corporate value

- Nuovi clienti che hanno seguito percorsi di educazione finanziaria
- Riduzione dei casi di sovra-indebitamento dei clienti partecipanti
- Indice di presenza sui media territoriali

Social value

- Numero e tipologia dei partecipanti (es. sesso, età, ecc.)
- Percentuale dei soggetti che dichiarano una migliore gestione delle risorse finanziarie

Bisogni sociali italiani

Benessere economico

Adeguati livelli di istruzione e formazione



L'iniziativa

Con il Tech-Marketplace, Intesa Sanpaolo presenta un modello di crescita per le imprese fondato **sulle tecnologie innovative**. Questa nuova piattaforma digitale rappresenta un luogo di incontro tra domanda e offerta di innovazione

Tech-Marketplace intende aiutare le imprese nella ricerca di tecnologie e di nuove soluzioni per le loro sfide nel mercato, favorendo così partnership, accordi commerciali e acquisizioni. Allo stesso tempo cerca di agevolare le start-up e le piccole e medie imprese ad alto contenuto di tecnologia a trovare potenziali interlocutori all'interno di una rete selezionata

Sustainable Development Goals



Principali KPI

Corporate value

- Stimolo agli investimenti in innovazione delle imprese clienti, nei settori industriali più maturi
- Creazione di opportunità di crescita per imprese e start-up, originando accordi commerciali, partnership, trasferimento tecnologico, acquisizioni industriali

Social value

- Contribuire all'innovazione delle imprese del Paese, in particolare le PMI
- Sostenere la nuova imprenditorialità e creare nuova occupazione e sviluppo economico

Bisogni sociali italiani

Qualità del lavoro

Benessere economico

Ricerca e innovazione per le imprese



L'iniziativa

Al fine di supportare i bisogni finanziari fondamentali di persone non bancabili e per avviare/sviluppare piccole imprese nella provincia di Siena e in altri territori della Toscana, nel 2006 il Gruppo Monte dei Paschi di Siena ha costituito una società finanziaria ad hoc, la Microcredito di Solidarietà S.p.A, la cui *Mission* si articola nei seguenti punti:

- 1 superare le temporanee esigenze di liquidità derivanti da difficoltà eccezionali del soggetto richiedente e/o del suo nucleo familiare convivente
- 2 avviare e/o sviluppare attività imprenditoriali personali o familiari
- 3 favorire la frequenza di corsi professionali o di studio utili per l'inserimento o il rientro nel mondo del lavoro

Sustainable Development Goals



Principali KPI

Corporate value

- Numero e volume di microcrediti erogati
- Numero di imprese individuali che hanno ricevuto il microcredito
- Percentuale dei casi di insolvenza rispetto ai clienti della stessa categoria

Social value

- Impatto e catalogazione delle destinazioni sociali relative ai singoli progetti
- Numero di persone reinserite nel mondo del lavoro attraverso l'aiuto alla frequenza di corsi professionali o di studio

Bisogni sociali italiani

Qualità del lavoro

Adeguati livelli di istruzione e formazione

Benessere economico



L'iniziativa

A partire dal 2009, UniCredit ha avviato un **Programma di Accelerazione** a favore delle start-up, oggi denominato Start Lab. Attraverso questa iniziativa il Gruppo mira a supportare le start-up, favorendone l'accesso al capitale e lo sviluppo di conoscenze, competenze e contatti.

I settori nei quali le start-up devono operare per poter accedere al programma sono:

- **Life Science**
- **ICT/Web/Digital**
- **CleanTech**
- **Innovative Made in Italy**

Sustainable Development Goals



Principali KPI

Corporate value

- Percentuale di start-up supportate diventate clienti di UniCredit
- Numero di clienti di UniCredit che hanno acquistato prodotti e servizi delle start-up attraverso i canali ufficiali della banca

Social value

- Numero di start-up che hanno avuto accesso ad investimenti grazie ad UniCredit
- Numero e volume di finanziamenti ricevuti da UniCredit

Bisogni sociali italiani





L'iniziativa

BPM ha realizzato uno studio sull'imprenditoria femminile mettendo a disposizione della comunità i propri dati sulle imprese femminili che evidenziano alcune peculiarità che possono costituire tratti distintivi dell' "impresa donna". Si tratta del primo studio di questo tipo realizzato da una banca e l'aver identificato il genere dell'imprenditore come driver di ricerca ha costituito anche all'interno della Banca un momento di attenzione generale al tema. Tale studio si accompagna alla messa a disposizione del plafond di €300 milioni per le imprese a conduzione femminile, l'importo maggiore del Sistema bancario, se rapportato al totale attivo.

Sustainable Development Goals



Principali KPI

Corporate value

- Percentuale di Non Performing Loans (NPL) rispetto alle imprese maschili
- Numero di imprese "rosa" clienti e marginalità media

Social value

- Numero di aziende femminili affidate
- Numero imprese femminili affidate con titolare effettivo non italiano (imprese straniere supportate)
- Numero imprese femminili affidate con residenza in regioni ad elevata disoccupazione femminile

Bisogni sociali italiani

Qualità del lavoro

Benessere economico



L'iniziativa

Mediolanum Corporate University, attraverso il progetto Centodieci, offre a professionisti, manager, imprenditori e studenti risorse e strumenti per innovare la propria attività. I contenuti sono organizzati in cinque categorie:

- Ispirazione
- Innovazione
- Creatività
- Formazione
- Tecnologia

Centodieci inoltre organizza una serie di eventi dedicati a temi di attualità e di interesse strategico per i piccoli imprenditori e i giovani, per capire i cambiamenti nella società e nel business e trovare contenuti utili

Sustainable Development Goals



Principali KPI

Corporate value

- Numero di partecipanti già clienti Mediolanum e numero di clienti prospect
- Soddisfazione e fidelizzazione della clientela
- Ricavi generati dalla vendita di prodotti ai nuovi clienti entrati in Mediolanum

Social value

- Numero complessivo di ore di formazione erogate
- Numero e tipologia di partecipanti (es. genere, età, ecc.)
- Indicatori relativi a specifici progetti: Numero di ospedali visitati e ore di clown terapia insieme al Dott. Patch Adams

Bisogni sociali italiani

Qualità del lavoro

Benessere economico

Adeguati livelli di istruzione e formazione

Ricerca e innovazione per le imprese



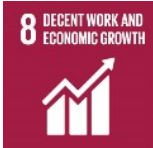
L'iniziativa

Con i Social Bond, il Gruppo UBI presenta una tipologia di prestiti obbligazionari finalizzati al sostegno di iniziative di elevato valore sociale per il territorio

I Social Bond offrono ai sottoscrittori un rendimento di mercato e prevedono che il funding generato sia utilizzato dalla Banca per erogare somme di denaro a titolo di liberalità e/o di finanziamento a sostegno di progetti o investimenti ad elevato impatto sociale

La sottoscrizione può essere rivolta a tutta la clientela attuale e potenziale del Gruppo oppure limitata a definite categorie di investitori o a determinati ambiti geografici

Sustainable Development Goals*



* Sulla base delle singole tipologie di Social Bond possono essere identificati ulteriori SDG e bisogni sociali

Principali KPI

Corporate value

- Numero di nuovi clienti
- Numero e volume Social Bond
- Cross selling e MINTER

Social value

- Numero di progetti/investimenti finanziati
- Numero beneficiari finali
- SROI dei progetti

Bisogni sociali italiani*

Qualità del lavoro

Benessere economico

INCLUSIONE

Incrementare l'inclusione finanziaria degli individui e delle PMI, principalmente attraverso:

- Accesso al credito

INVESTIMENTI

Investire/finanziare progetti (es. energie rinnovabili e infrastrutture), attraverso:

- reperimento di capitale da investire nel settore pubblico e privato
- investimenti da parte degli asset manager, per diversificare il portafoglio e soddisfare le esigenze di impact investment

RISCHI

Fare leva sulle esperienze di gestione dei rischi per influenzare i comportamenti dei clienti e per creare nazioni più resilienti, attraverso:

- sviluppo di modelli di pricing innovativi
- condivisione di informazioni circa i rischi (es. open source risk model)

INTEGRAZIONE

Influenzare pratiche ambientali, sociali e di governance (ESG) dei clienti e delle società partecipate, attraverso:

- adozione di politiche e framework di rischio volte a orientare gli investimenti
- modelli di pricing che riflettano i rischi e le opportunità in termini ESG

Grazie

Contatti

PierMario Barzaghi

E: pbarzaghi@kpmg.it

T: +39 348 3080041

Lorenzo Solimene

E: lsolimene@kpmg.it

T: +39 348 8289044

Claudia Stracchi

E: cstracchi@kpmg.it

T: +39 348 9149761



cutting through complexity

© 2015 KPMG Advisory S.p.A. è una società per azioni di diritto italiano e fa parte del network KPMG di entità indipendenti affiliate a KPMG International Cooperative ("KPMG International"), entità di diritto svizzero. Tutti i diritti riservati.

Denominazione e logo KPMG e "cutting through complexity" sono marchi e segni distintivi di KPMG International.